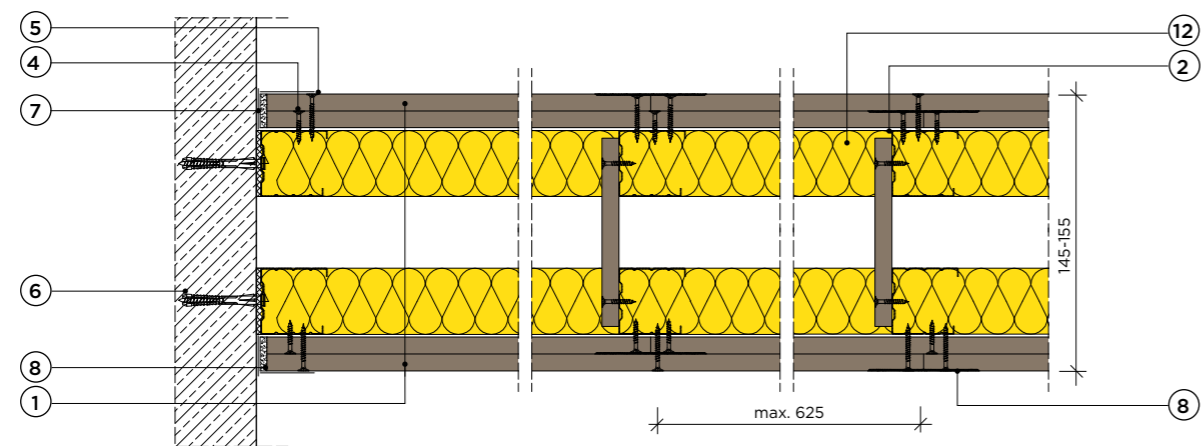
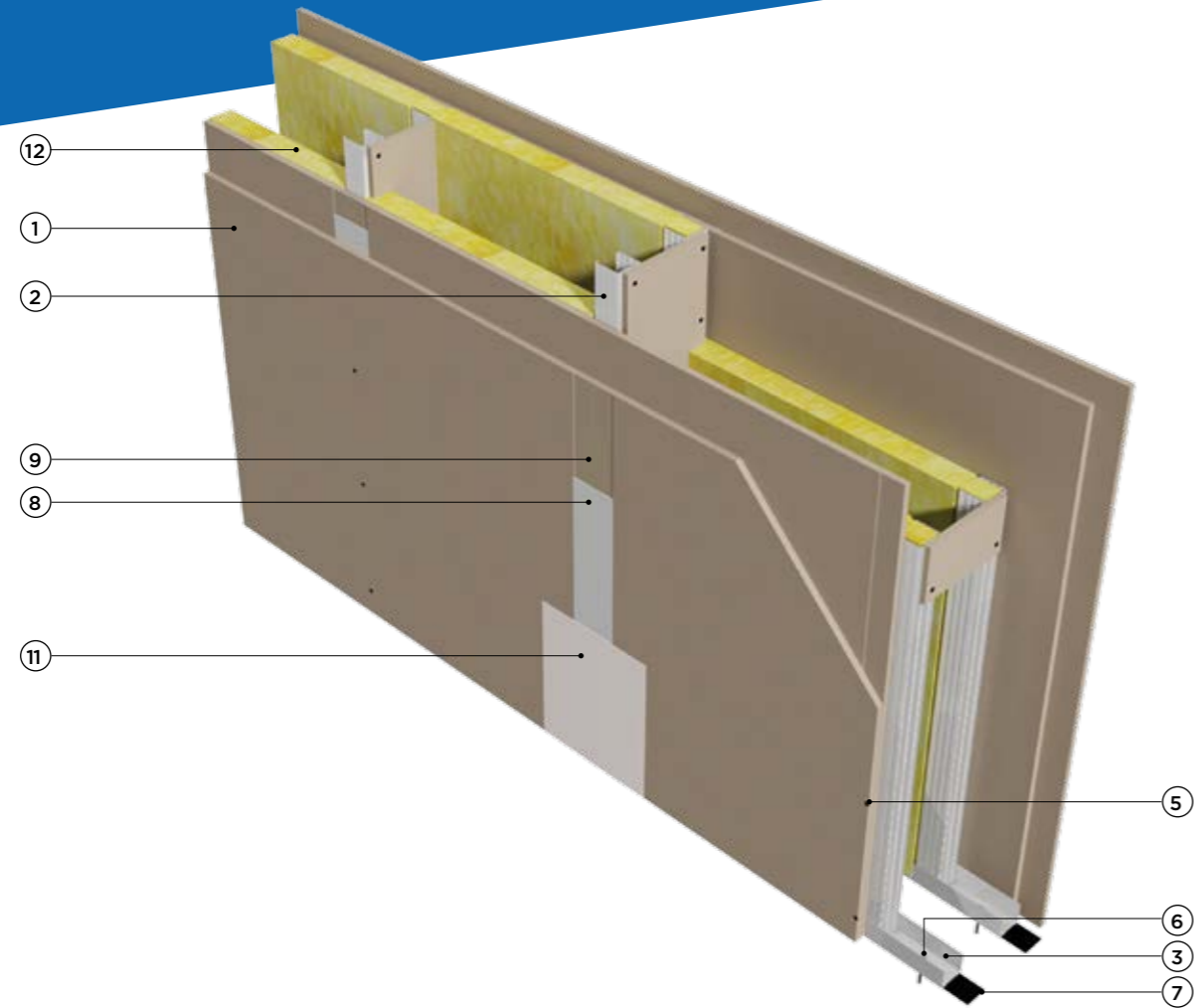


# Ściana działowa

## 3.66.014

na podwójnej konstrukcji z profili CW 50, UW 50  
z podwójnym poszyciem płytą gipsowo-włóknową RIGIPS RIGIDUR H



Klasa odporności ogniowej nieokreślona



Maksymalna wysokość H = 4000 mm



Grubość G od 145 mm



Masa M od 58 kg/m<sup>2</sup>

### Dane techniczne

## 3.66.014

Parametry techniczne				Podstawowe elementy konstrukcji		
Klasa odporności ogniowej EN <sup>*)</sup>	Wysokość maksymalna H [mm]	Grubość G [mm]	Masa M [kg/m <sup>2</sup> ]	Poszycie płytami gipsowo-włóknowymi RIGIPS	Konstrukcja z profili RIGIPS	Wypełnienie wełną mineralną
[minuty]	[mm]	[mm]	[kg/m <sup>2</sup> ]			
nieokreślona	4000	≥ 145	58	Rigidur H gr. 2x10 mm	2xCW/UW 50 ULTRASTIL®	Dowolna gr. 50 mm np. ISOVER Aku-Płyta/Akuplat+ lub Polterm Uni
		≥ 150	62	Rigidur H gr. 1x10 + 1x12,5 mm		
		≥ 155	65	Rigidur H gr. 2x12,5 mm		

\*) EN - klasa odporności ogniowej wg PN-EN 13501-2.

### Zapotrzebowanie materiałowe na 1 m<sup>2</sup>

Nr	Materiał	Zużycie
①	Płyta gipsowo-włóknowa RIGIPS Rigidur H gr. 10 mm lub 12,5 mm	4,10 m <sup>2</sup>
②	Profil RIGIPS CW 50 ULTRASTIL®	3,60 m
③	Profil RIGIPS UW 50 ULTRASTIL®	1,40 m
④	Wkręt RIGIPS Rigidur 3,5x30 mm co 750 mm - pierwsza warstwa poszycia	9,00 szt.
⑤	Wkręt RIGIPS Rigidur 3,5x40 mm co 250 mm - druga warstwa poszycia	28,00 szt.
⑥	Kołki rozporowe min. ø6 max. co 1000 mm	3,00 szt.
⑦	Taśma uszczelniająca piankowa RIGIPS szer. 50 mm	2,20 m
⑧	Masa szpachlowa konstrukcyjna RIGIPS VARIO <sup>1)</sup>	0,50 kg
⑨	Taśma spoinowa RIGIPS <sup>1)</sup>	2,80 m
⑩	Klej do spoin RIGIPS Rigidur <sup>2)</sup>	60,00 ml
⑪	Masa szpachlowa wykończeniowa RIGIPS: Premium Light, ProMix Finish Plus, Q2-Q3 Kończy, GOTOWA Q2-Q3 Kończy lub SUPER	0,20 kg
⑫	Wełna mineralna szklana lub skalna np. ISOVER Aku-Płyta/Akuplat+ lub Polterm Uni	1,00 m <sup>2</sup>

1) Połączenie płyt szpachlowane dla płyt RIGIPS Rigidur H z obniżoną krawędzią AK.

2) Połączenia płyt klejone.

Nakłady materiałowe mają charakter przybliżony i nie zawierają odpadów.