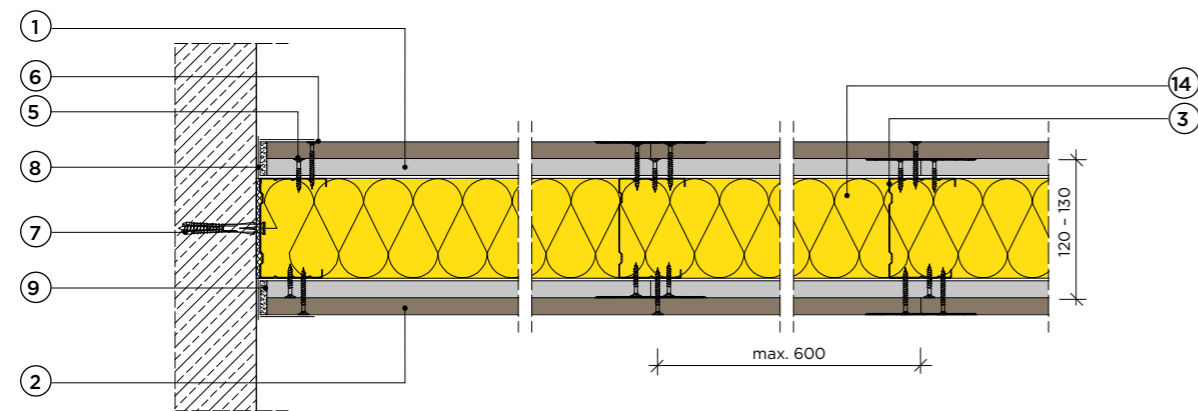
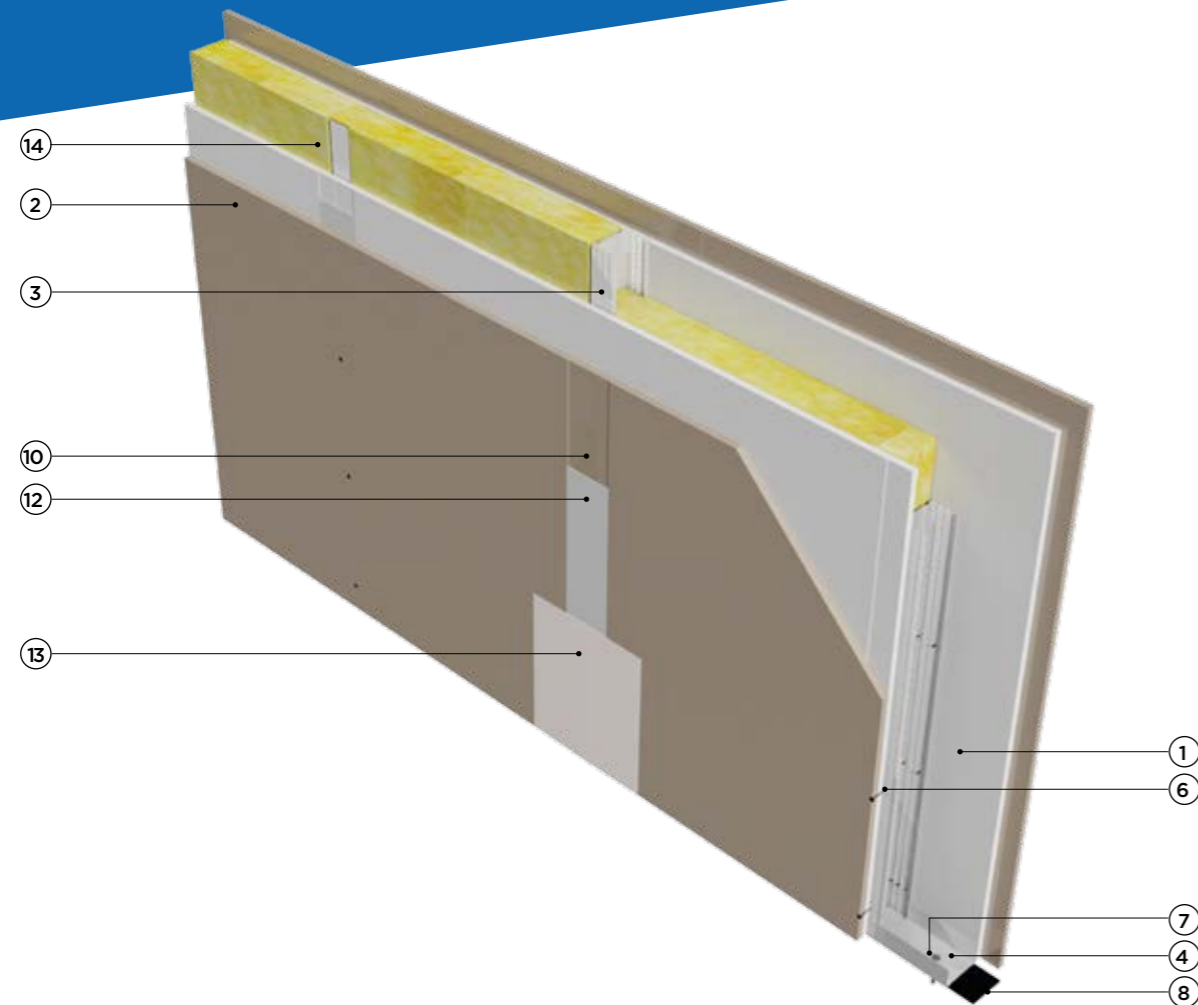




# Ściana działowa hybrydowa


## 3.38.012


na konstrukcji z profili CW 75 i UW 75 z poszyciem płytą gipsowo-kartonową RIGIPS PRO gr. 12,5 lub 15 mm oraz płytą gipsowo-włóknową RIGIPS RIGIDUR H gr. 10 lub 12,5 mm




- 

Klasa odporności ogniowej  
EI 120, REI 120
- 

Izolacyjność akustyczna  
 $R_{A1}$  do 53 dB
- 

Maksymalna wysokość  
H = 5500 mm
- 

Grubość G od 120 mm
- 

Masa  
M od 50 kg/m<sup>2</sup>

<sup>\*)</sup> Odporność na uderzenia dla ścian hybrydowych RIGIPS wg ETAG 003 – IV kategoria użytkowania (Ocena techniczna ITB 0785/10/R04NK hybrydowych ścian działowych systemu RIGIPS).

### Dane techniczne

## 3.38.012

Parametry techniczne					Podstawowe elementy konstrukcji		
Izolacyjność akustyczna $R_{A1}(R_{wR})$ [dB]	Klasa odporności ogniowej EN <sup>1)</sup> [minuty]	Wysokość maksymalna H [mm]	Grubość G [mm]	Masa M [kg/m <sup>2</sup> ]	Poszycie płytami gipsowo-kartonowymi RIGIPS PRO (1 strona) i gipsowo-włóknowymi RIGIPS (2 strona)	Konstrukcja z profili RIGIPS	Wypełnienie wełną mineralną
-	-	5500	120	50	gr. 1x12,5 mm typ A lub Hydro typ H2 Rigidur H gr. 1x10 mm	CW/UW 75 ULTRASTIL <sup>®</sup>	Wełna <sup>1)</sup> gr. 75 mm
53 <sup>2)</sup>	-		125	56	gr. 1x12,5 mm typ A lub Hydro typ H2 Rigidur H gr. 1x12,5 mm		
-	-		130	60	gr. 1x12,5 mm Fire+ typ DF lub Fire+ Hydro typ DFH2 Rigidur H gr. 1x12,5 mm		
-	-			64	gr. 1x15 mm Fire+ typ DF Rigidur H gr. 1x12,5 mm		Wełna <sup>1)</sup> gr. 75 mm

1) Klasyfikacja ogniowa w przygotowaniu.  
2) Wg normy DIN 4109 ( $R_{wR}$ ).  
<sup>\*)</sup> EN - klasa odporności ogniowej wg PN-EN 13501-2.

### Zapotrzebowanie materiałowe na 1 m<sup>2</sup>

Nr	Materiał	Zużycie
1	Płyta gipsowo-kartonowa RIGIPS PRO typ: A, Hydro typ H2, Fire typ F, Fire+ typ DF lub Fire+ Hydro typ DFH2 gr. 12,5 mm lub Fire+ typ DF gr. 15 mm	2,00 m <sup>2</sup>
2	Płyta gipsowo-włóknowa RIGIPS Rigidur H gr. 10 mm lub 12,5 mm	2,00 m <sup>2</sup>
3	Profil RIGIPS CW 75 ULTRASTIL <sup>®</sup>	1,80 m
4	Profil RIGIPS UW 75 ULTRASTIL <sup>®</sup>	0,70 m
5	Wkręt RIGIPS TN 25 co 750 mm - pierwsza warstwa poszycia	9,00 szt.
6	Wkręt RIGIPS Rigidur 3,5x40 mm co 250 mm - druga warstwa poszycia	24,00 szt.
7	Kołki rozporowe min. ø6 max. co 1000 mm	1,50 szt.
8	Taśma uszczelniająca piankowa RIGIPS szer. 75 mm	1,10 m
9	Masa szpachlowa konstrukcyjna RIGIPS (1 warstwa): VARIO, Premium Light, Q1 Zaczyna, SUPER	0,50 kg
10	Masa szpachlowa RIGIPS VARIO (2 warstwa) <sup>1)</sup>	0,50 kg
11	Klej do spoin RIGIPS Rigidur (2 warstwa) <sup>2)</sup>	30,00 ml
12	Taśma spoinowa RIGIPS <sup>1)</sup>	2,8 m
13	Masa szpachlowa wykończeniowa RIGIPS: Premium Light, ProMix Finish Plus, Q2-Q3 Kończy, GOTOWA Q2-Q3 Kończy lub SUPER	0,20 kg
14	Wełna mineralna szklana lub skalna np. ISOVER	1,00 m <sup>2</sup>

1) Połączenie płyt szpachlowane dla płyt RIGIPS Rigidur H z obniżoną krawędzią AK.  
2) Połączenie płyt klejone.  
Nakłady materiałowe mają charakter przybliżony i nie zawierają odpadów.