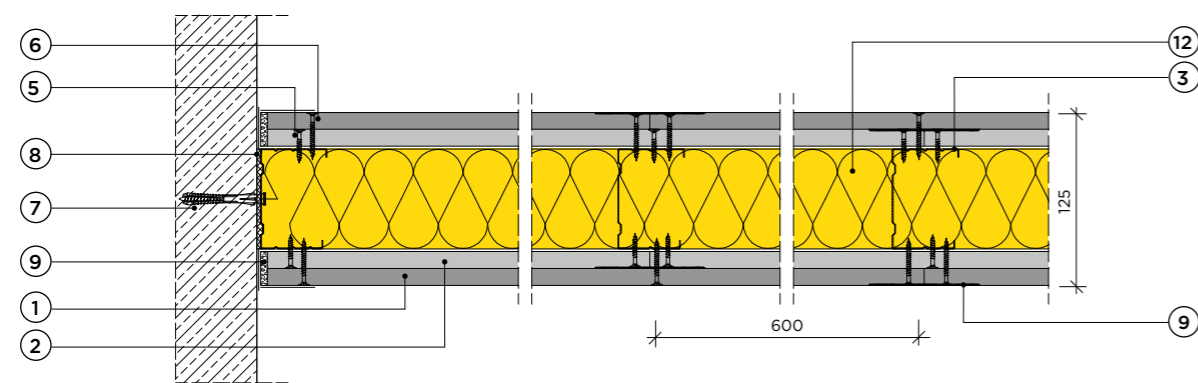
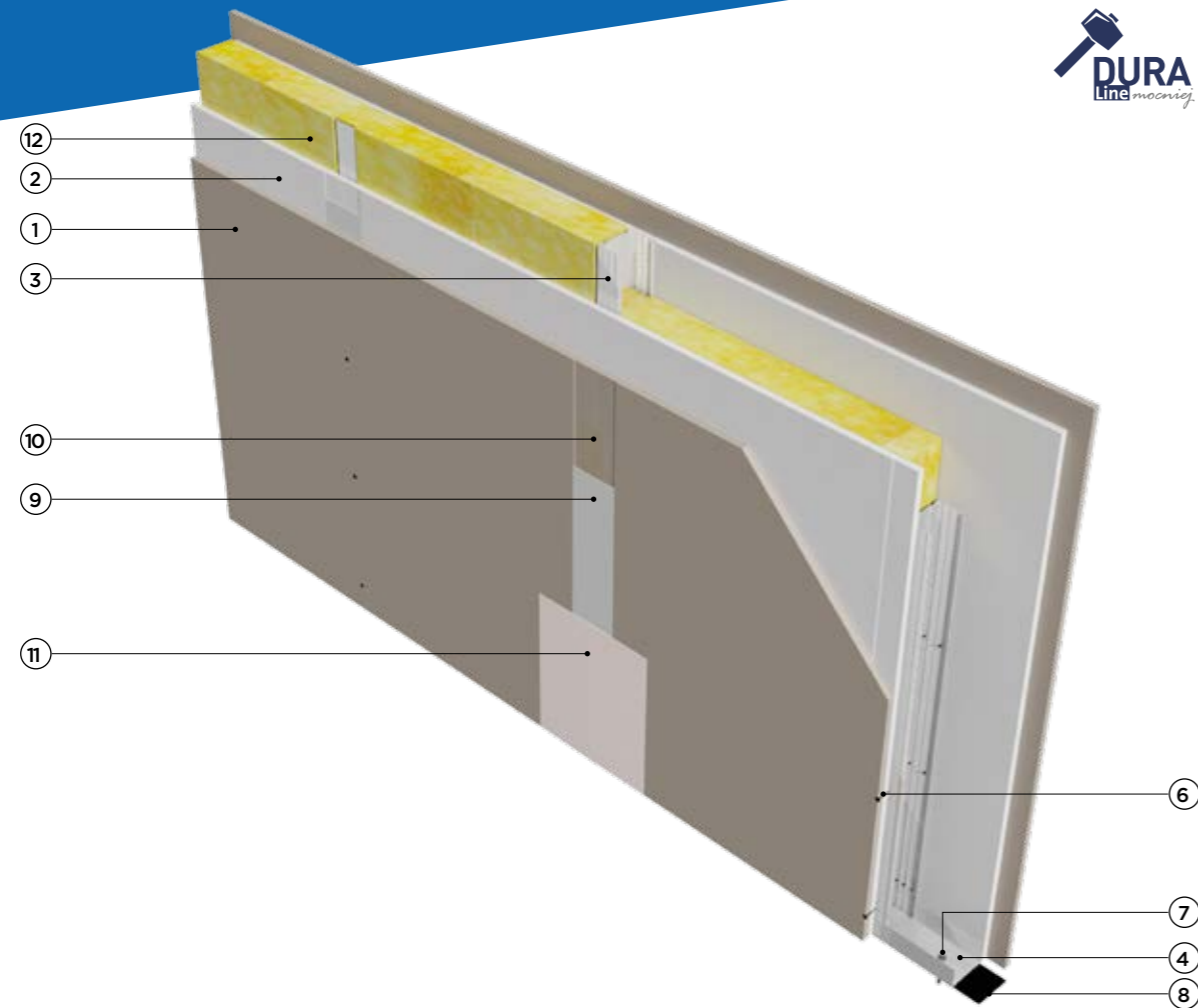


Ściana działowa odporna na uderzenia

3.40.05 DURA

na konstrukcji z profili CW 75 i UW 75 z poszyciem płytą gipsowo-kartonową RIGIPS PRO gr. 12,5 mm oraz płytą gipsowo-kartonową RIGIPS PRO DURALINE gr. 12,5 mm



Klasa odporności ogniowej EI 120, REI 120



Izolacyjność akustyczna Kalkulator akustyczny ACOUS STIFF



Maksymalna wysokość H = 5500 mm



Grubość G = 125 mm



Masa M od 50 kg/m²



Krajowa Ocena Techniczna ITB-KOT-2018/0176, wydanie 1

Dane techniczne

3.40.05 DURA

Parametry techniczne					Podstawowe elementy konstrukcji		
Izolacyjność akustyczna	Klasa odporności ogniowej EN ¹⁾	Wysokość maksymalna ²⁾	Grubość	Masa	Poszycie płytami gipsowo-kartonowymi RIGIPS PRO (1 warstwa) i gipsowo-kartonowymi RIGIPS PRO Duraline (2 warstwa)	Konstrukcja z profili RIGIPS	Wypełnienie wełną mineralną
R _{A1}	R _w	H	G	M			
[dB]	[minuty]	[mm]	[mm]	[kg/m ²]			
	EI 30 ¹⁾ REI 30 ²⁾			50	gr. 1x12,5 mm typ A lub Hydro typ H2	CW/UW 75 ULTRASTIL®	Wełna ³⁾ gr. 50 mm (gr. 75 mm) ⁴⁾ ISOVER Aku-Płyta/Akuplat+ lub Polterm Uni
					Duraline typ DFRIEH1 gr. 1x12,5 mm		
	EI 60 ¹⁾ REI 60 ²⁾	5500	125	50	gr. 1x12,5 mm typ A lub Hydro typ H2		
					Duraline typ DFRIEH1 gr. 1x12,5 mm		
	EI 120 ¹⁾ REI 120 ²⁾			54	gr. 1x12,5 mm typ Fire+ DF lub Fire+ Hydro typ DFH2		
					Duraline typ DFRIEH1 gr. 1x12,5 mm		

- 1) Klasa odporności ogniowej obowiązuje dla dowolnej wełny mineralnej o gęstości co najmniej 10 kg/m³ i grubości min. 50 mm.
 2) Ściany działowe RIGIPS mogą pełnić funkcję ścian działowych stanowiących elementy oddzielenia przeciwpożarowego.
 3) Możliwość oszacowania izolacyjności akustycznej kalkulatorem akustycznym ACOUS STIFF.
 4) Dla odporności ogniowej EI 15 niewymagane wypełnienie wełną mineralną.
 *) EN - klasa odporności ogniowej wg PN-EN 13501-2.
 **) W zakresie odporności ogniowej. Wysokość max. przegrody bez klasy odporności ogniowej dobierana indywidualnie przez RIGIPS.

Zapotrzebowanie materiałowe na 1 m²

Nr	Materiał	Zużycie
①	Płyta gipsowo-kartonowa RIGIPS PRO typ: A, Hydro typ H2, Fire+ typ DF lub Fire+ Hydro typ DFH2 gr. 12,5 mm	2,00 m ²
②	Płyta gipsowo-kartonowa RIGIPS PRO Duraline typ DFRIEH1 gr. 12,5 mm	2,00 m ²
③	Profil RIGIPS CW 75 ULTRASTIL®	1,80 m
④	Profil RIGIPS UW 75 ULTRASTIL®	0,70 m
⑤	Wkręt RIGIPS TN 25 co 750 mm - pierwsza warstwa poszycia	9,00 szt.
⑥	Wkręt RIGIPS HartFix 3,8x35 mm co 250 mm - druga warstwa poszycia	24,00 szt.
⑦	Kołki rozporowe min. ø6 max. co 1000 mm	1,50 szt.
⑧	Taśma uszczelniająca piankowa RIGIPS szer. 70 mm	1,10 m
⑨	Masa szpachlowa konstrukcyjna RIGIPS: VARIO, Premium Light, Q1 Zaczyna, SUPER	1,00 kg
⑩	Taśma spoinowa RIGIPS	2,80 m
⑪	Masa szpachlowa wykończeniowa RIGIPS: Premium Light, ProMix Finish Plus, Q2-Q3 Kończy, GOTOWA Q2-Q3 Kończy lub SUPER	0,20 kg
⑫	Wełna mineralna szklana lub skalna np. ISOVER Aku-Płyta/Akuplat+ lub Polterm Uni	1,00 m ²

Nakłady materiałowe mają charakter przybliżony i nie zawierają odpadów.

