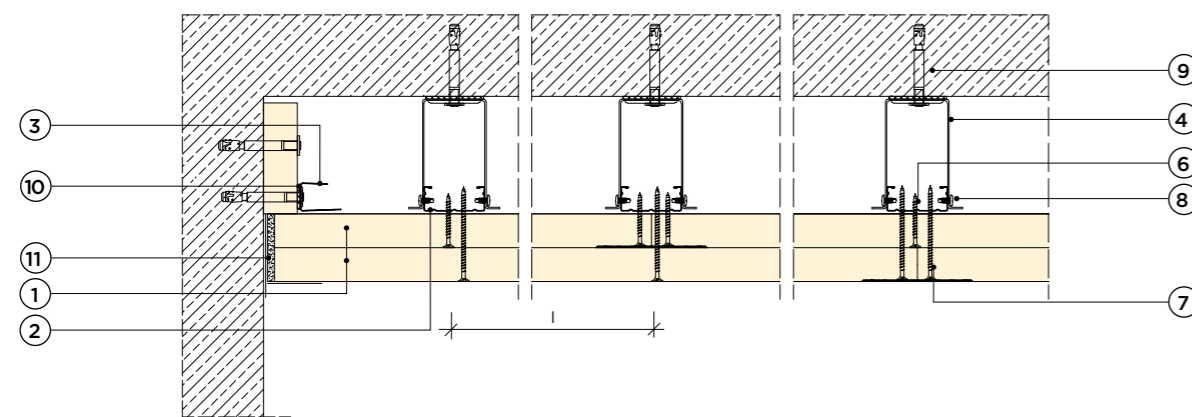


płyty gipsowe RIGIPS GLASROC F (Ridurit)  
 mocowane na profilach RIGIPS C RIGISTIL i uchwytach bezpośrednich



Klasa odporności ogniowej EI 120, REI 120

Izolacyjność akustyczna  $R_w$  do 30 dB

Grubość zabudowy G od 71 mm

Masa zabudowy M od 45 kg/m<sup>2</sup>

Parametry techniczne				Podstawowe elementy konstrukcji				
Izolacyjność akustyczna <sup>1)</sup>	Klasa odporności ogniowej EN <sup>2)</sup>	Grubość zabudowy <sup>3)</sup>	Masa zabudowy <sup>4)</sup>	Posyczenie płytami gipsowymi RIGIPS GLASROC F (Ridurit)	Maksymalny rozstaw profili RIGIPS C RIGISTIL		Maksymalny rozstaw uchwy- tów y	Wypełnienie wełną mineralną
$R_w$	[minuty]	G	M		Poprzecznie do długości płyty l	Podłużnie do długości płyty l <sub>1</sub>		
[dB]	[minuty]	[mm]	[kg/m <sup>2</sup> ]		[mm]			
bez obciążenia lub z obciążeniem dodatkowym ≤ 11 kg/m <sup>2</sup>								
30	EI 120 <sup>1)</sup> REI 120 <sup>2)</sup>	71	45	gr. 2x25 mm	400	400	650	niewymagane

- 1) Klasyfikacja ogniowa LBO-060-K/09.  
 2) Klasyfikacja ogniowa, klasa odporności ogniowej REI 120 dotyczy układu strop lub dach – okładzina sufitowa (przy działaniu ognia od spodu).  
 \*) Wg normy DIN 4109 (tablica 23, str. 813).  
 \*\*) EN – Klasa odporności ogniowej wg normy PN-EN 13501-2.  
 \*\*\*) Dla okładzin bez izolacji z wełny mineralnej.  
 \*\*\*\*) Bez uwzględnienia masy izolacji z wełny mineralnej.

Zapotrzebowanie materiałowe na 1 m<sup>2</sup>

Nr	Materiał	Zużycie	
		2x25 l=40 cm; y=100 cm	
①	Płyta gipsowa RIGIPS GLASROC F (Ridurit) gr. 25 mm	2,00	m <sup>2</sup>
②	Profil RIGIPS C RIGISTIL	3,20	m
③	Profil RIGIPS C RIGISTIL	0,40	m
④	Uchwyt bezpośredni RIGIPS do C RIGISTIL – GL 2 dł. 75 mm lub GL 9 dł. 125 mm	2,50	szt.
⑤	Łącznik wzdłużny RIGIPS do C RIGISTIL – GL 3	0,60	szt.
⑥	Wkręt RIGIPS Ridurit 40 <sup>3)</sup>	6,50	szt.
⑦	Wkręt RIGIPS Ridurit 58 <sup>3)</sup>	17,00	szt.
⑧	Wkręt RIGIPS „pchełka” 3,9x11 mm	10,00	szt.
⑨	Stalowe elementy mocujące	8,00	szt.
⑩	Taśma uszczelniająca piankowa RIGIPS szer. 30 mm	0,40	m
⑪	Masa szpachlowa RIGIPS VARIO	1,50	kg
⑫	Taśma spoinowa RIGIPS	1,20	m
⑬	Masa szpachlowa wykończeniowa RIGIPS: Premium Light, ProMix Finish Plus, Q2-Q3 Kończy, GOTOWA Q2-Q3 Kończy lub SUPER	0,10	kg
⑭	Wełna mineralna szklana lub skalna np. ISOVER Aku-Płyta/Akuplat+ - w razie potrzeby	1,00	m <sup>2</sup>
⑮	Paroizolacja np. ISOVER Stopair 1104 - w razie potrzeby	1,00	m <sup>2</sup>

1) Rozstaw wkrętów dla warstwy wewnętrznej co 400 mm, dla warstwy zewnętrznej co 150 mm.  
 Nakłady materiałowe mają charakter przybliżony i nie zawierają odpadów. Materiały obliczone dla powierzchni sufitu w wymiarach 10 x 10 m = 100 m<sup>2</sup>.  
 Uwaga: Do mocowania do konstrukcji budynku wieszaków i uchwyty oraz profili przyściennych powinny być stosowane stalowe łączniki mechaniczne określone w dokumentacji technicznej opracowanej dla danego obiektu.  
 Materiały nieopisane na rysunkach: ⑤ ⑫ ⑬ ⑭ ⑮