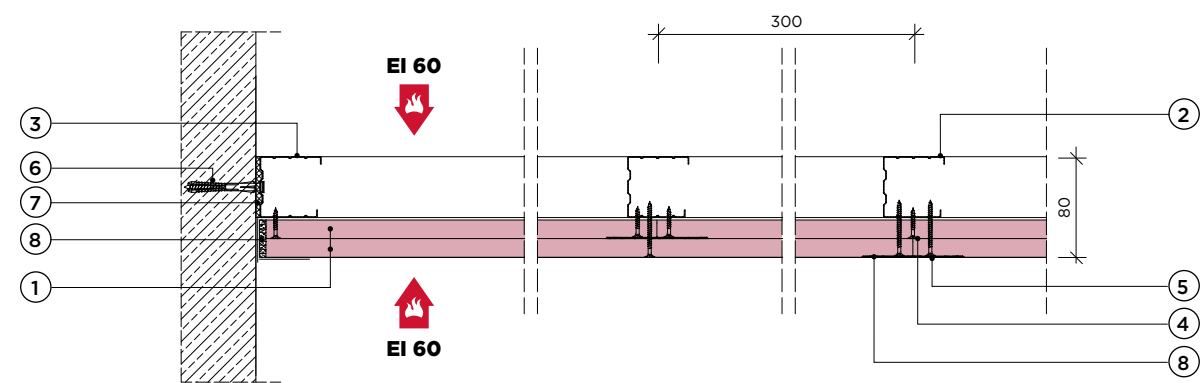
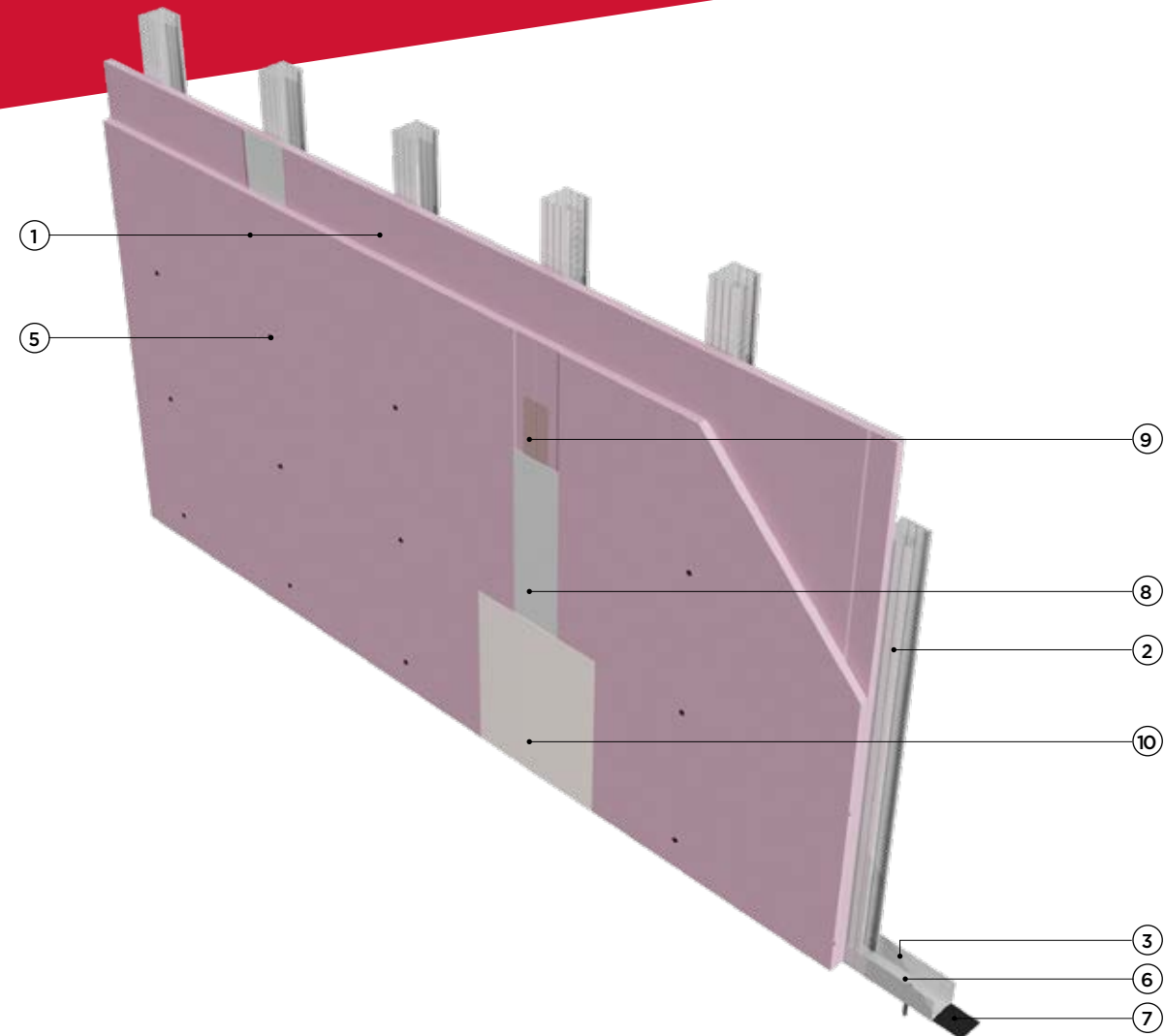


# Ściana obudowy szybów instalacyjnych i windowych

## 3.50.212

na konstrukcji z profili CW 50 i UW 50  
z podwójnym poszyciem płytą gipsowo-kartonową RIGIPS PRO gr. 15 mm



Klasa odporności ogniowej EI 60, REI 60



Grubość G = 80 mm



Wysokość maksymalna H = 4000 mm



Masa M ≈ 32 kg/m<sup>2</sup>



Klasyfikacja ogniowa LBO-089-KZ/21

### Dane techniczne

## 3.50.212

Parametry techniczne				Podstawowe elementy konstrukcji		
Klasa odporności ogniowej EN*)	Wysokość maksymalna H	Grubość G	Masa M	Poszycie płytami gipsowo-kartonowymi RIGIPS PRO**)	Konstrukcja z profili RIGIPS	Wypełnienie wełną mineralną
[minuty]	[mm]	[mm]	[kg/m <sup>2</sup> ]			
EI 60 <sup>1)</sup> REI 60 <sup>2)</sup>	4000	80	32	gr. 2x15 mm Fire+ typ DF lub Fire+ Hydro typ DFH2	CW/UW50 ULTRASTIL®	niewymagane

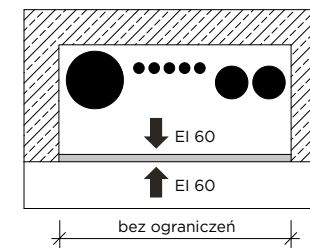
1) Klasyfikacja ogniowa LBO-089-KZ/21.

2) Ściany nienośne - obudowy szybów instalacyjnych i windowych mogą pełnić funkcję oddzielenia przeciwpożarowego.

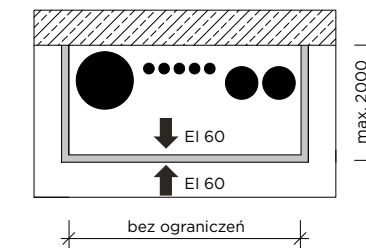
\*) EN - klasa odporności ogniowej wg PN-EN 13501-2.

\*\*) Płyty gipsowo-kartonowe RIGIPS typ DFRI, DFRIEH1, DFRIEH2 lub płyty gipsowe RIGIPS typ GM-F, GM-FH1 mogą być stosowane zamiennie z płytami gipsowo-kartonowymi typu: Fire+ typ DF lub Fire+ Hydro typ DFH2.

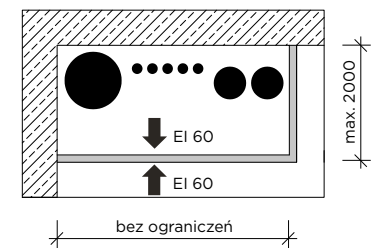
Wariant (I) układ jednościenny



Wariant (U) układ trójścienny



Wariant (L) układ dwuścienny



### Zapotrzebowanie materiałowe na 1 m<sup>2</sup>

Nr	Materiał	Zużycie
1	Płyta gipsowo-kartonowa RIGIPS PRO Fire+ typ DF lub Fire+ Hydro typ DFH2 gr. 15 mm	2,00 m <sup>2</sup>
2	Profil RIGIPS CW 50 ULTRASTIL®	3,60 m
3	Profil RIGIPS UW 50 ULTRASTIL®	0,70 m
4	Wkręt RIGIPS TN 25 co 700 mm - pierwsza warstwa poszycia	10,00 szt.
5	Wkręt RIGIPS TN 45 co 200 mm - druga warstwa poszycia	30,00 szt.
6	Stalowe kołki rozporowe min. ø6x60 mm max. co 600 mm	2,30 szt.
7	Taśma uszczelniająca piankowa RIGIPS szer. 50 mm	1,10 m
8	Masa szpachlowa konstrukcyjna RIGIPS: VARIO, Premium Light, Q1 Zaczyna, SUPER	0,50 kg
9	Taśma spoinowa RIGIPS	1,40 m
10	Masa szpachlowa wykończeniowa RIGIPS: Premium Light, ProMix Finish Plus, Q2-Q3 Kończy, GOTOWA Q2-Q3 Kończy lub SUPER	0,10 kg
11	Wełna mineralna - w razie potrzeby np. ISOVER Aku-Płyta/Akuplat+ lub Polterm Uni	1,00 m <sup>2</sup>

Nakłady materiałowe mają charakter przybliżony i nie zawierają odpadów.

Uwaga! Przeciwpożarowe klapy rewizyjne

str. 836

