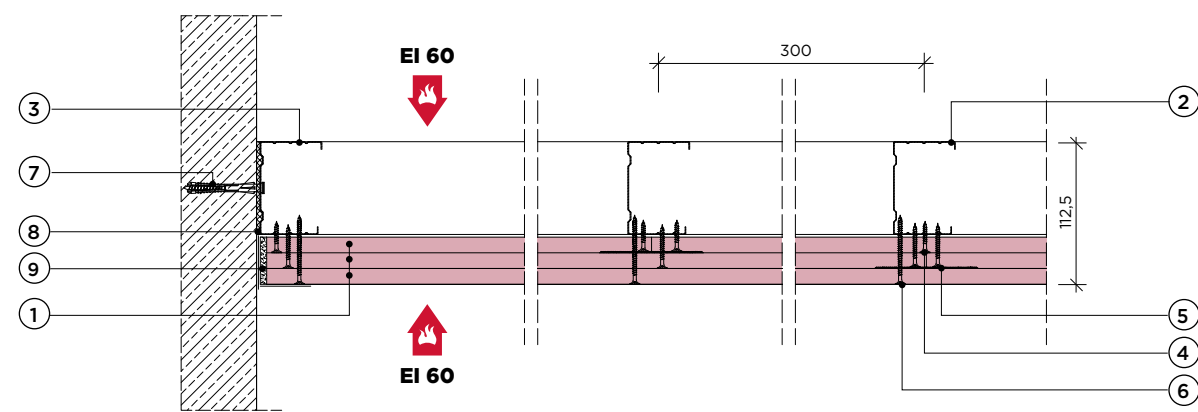
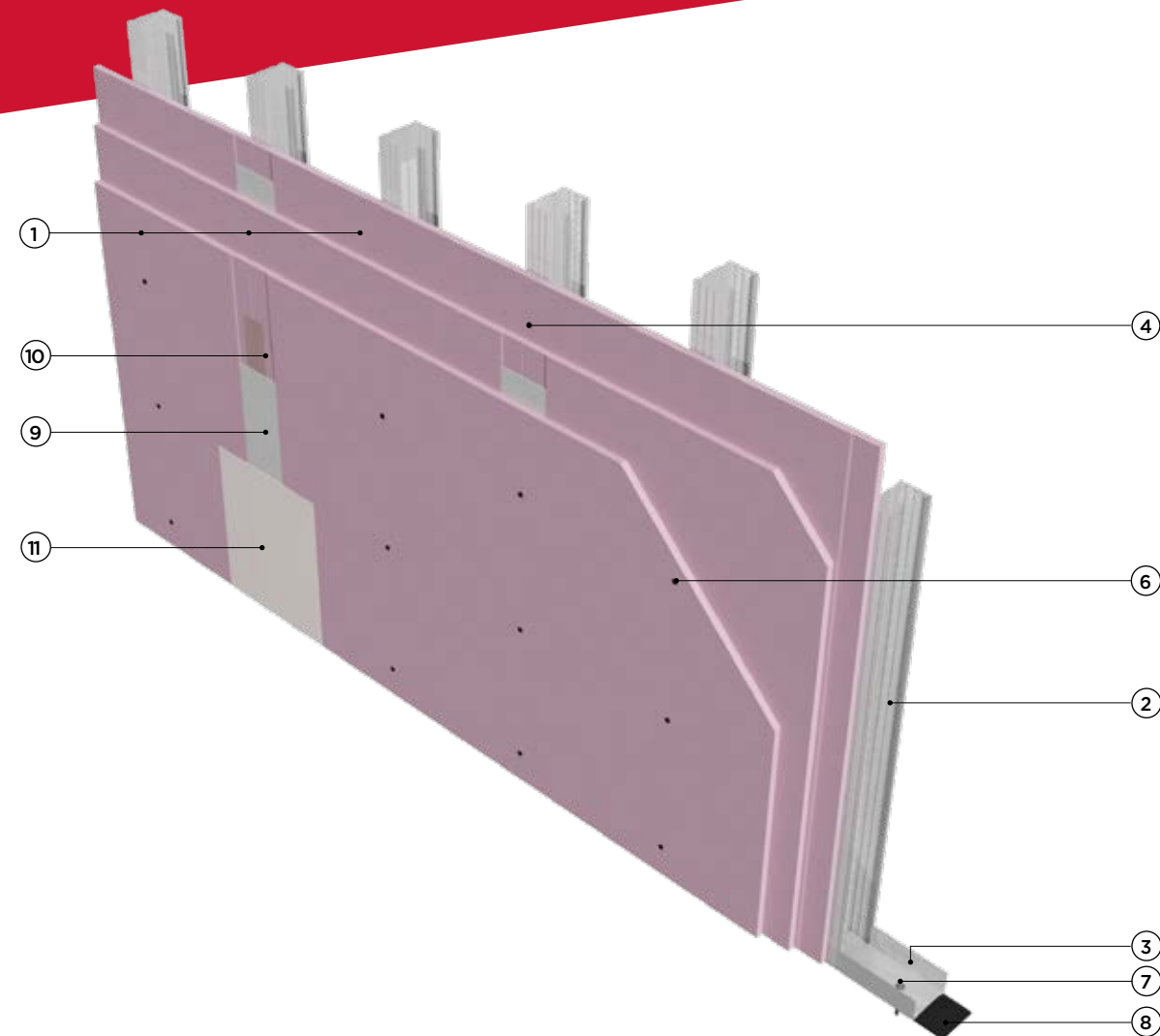


Ściana obudowy szybów instalacyjnych i windowych

3.50.185

na konstrukcji z profili CW 75 i UW 75 z potrójnym poszyciem płytą gipsowo-kartonową RIGIPS PRO gr. 12,5 mm



Klasa odporności ogniowej EI 60, REI 60



Grubość G = 112,5 mm



Wysokość maksymalna H = 5500 mm



Masa M ≈ 36 kg/m²



Klasyfikacja ogniowa LBO-089-KZ/21

Dane techniczne

3.50.185

Parametry techniczne				Podstawowe elementy konstrukcji		
Klasa odporności ogniowej EN ¹⁾	Wysokość maksymalna H	Grubość G	Masa M	Poszycie płytami gipsowo-kartonowymi RIGIPS PRO ²⁾	Konstrukcja z profili RIGIPS	Wypełnienie wełną mineralną
[minuty]	[mm]	[mm]	[kg/m ²]			
EI 60 ¹⁾ REI 60 ²⁾	5500	112,5	36	gr. 3x12,5 mm typ: Fire typ F, Fire+ typ DF lub Fire+ Hydro typ DFH2	CW/UW75 ULTRASTIL [*]	niewymagane

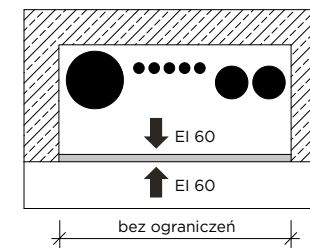
1) Klasyfikacja ogniowa LBO-089-KZ/21.

2) Ściany nienośne - obudowy szybów instalacyjnych i windowych mogą pełnić funkcję oddzielenia przeciwpożarowego.

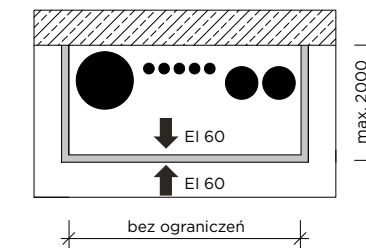
^{*}) EN - klasa odporności ogniowej wg PN-EN 13501-2.

^{**}) Płyty gipsowo-kartonowe RIGIPS typ DFRI, DFRIE1, DFRIE2 lub płyty gipsowe RIGIPS typ GM-F, GM-FH1 mogą być stosowane zamiennie z płytami gipsowo-kartonowymi typu: Fire typ F, Fire+ typ DF lub Fire+ Hydro typ DFH2.

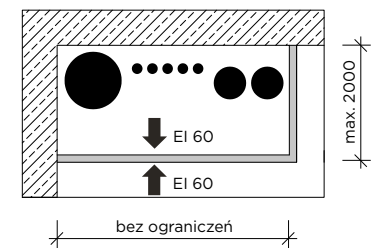
Wariant (I)
układ jednościenny



Wariant (U)
układ trójścienny



Wariant (L)
układ dwuścienny



Zapotrzebowanie materiałowe na 1 m²

Nr	Materiał	Zużycie
①	Płyta gipsowo-kartonowa RIGIPS PRO (4PRO TM) typ: Fire typ F, Fire+ typ DF lub Fire+ Hydro typ DFH2 gr. 12,5 mm	3,00 m ²
②	Profil RIGIPS CW 75 ULTRASTIL [*]	3,60 m
③	Profil RIGIPS UW 75 ULTRASTIL [*]	0,70 m
④	Wkręt RIGIPS TN 25 co 700 mm - pierwsza warstwa poszycia	10,00 szt
⑤	Wkręt RIGIPS TN 35 co 700 mm - druga warstwa poszycia	10,00 szt.
⑥	Wkręt RIGIPS TN 55 co 200 mm - trzecia warstwa poszycia	30,00 szt.
⑦	Stalowe kołki rozporowe min. ø6x40 mm max. co 750 mm	2,30 szt.
⑧	Taśma uszczelniająca piankowa RIGIPS szer. 70 mm	1,10 m
⑨	Masa szpachlowa konstrukcyjna RIGIPS: VARIO, Premium Light, Q1 Zaczyna, SUPER	0,75 kg
⑩	Taśma spoinowa RIGIPS	1,40 m
⑪	Masa szpachlowa wykończeniowa RIGIPS: Premium Light, ProMix Finish Plus, Q2-Q3 Kończy, GOTOWA Q2-Q3 Kończy lub SUPER	0,10 kg
⑫	Wełna mineralna - w razie potrzeby np. ISOVER Aku-Płyta/Akuplat+ lub Polterm Uni	1,00 m ²

Nakłady materiałowe mają charakter przybliżony i nie zawierają odpadów.

Uwaga! Przeciwpowozarowe klapy rewizyjne

str. 836

