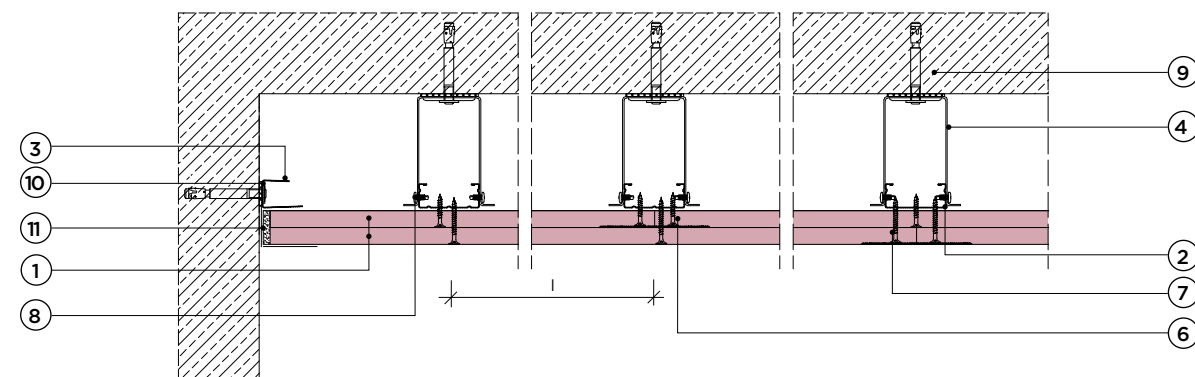
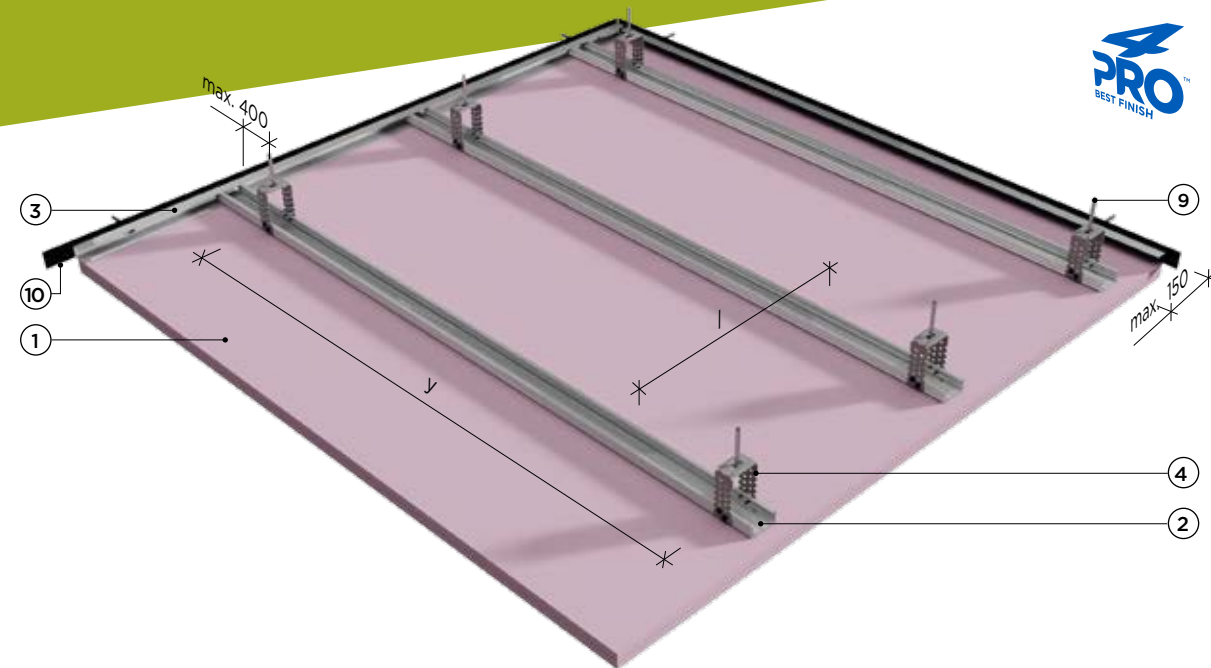


Okładzina sufitowa

4.05.16

płyty gipsowo-kartonowe RIGIPS PRO (4PRO™)
 mocowane na profilach RIGIPS C RIGISTIL i uchwytach bezpośrednich



- Klasa odporności ogniowej
EI 30, REI 30
- Izolacyjność akustyczna
 R_w do 30 dB
- Grubość zabudowy
G od 46 mm
- Masa zabudowy
M od 22 kg/m²

*) 4PRO™ – płyty gipsowo-kartonowe (typ: A, H2, F) o grubości 12,5 mm posiadają 4 spłaszczone krawędzie. Zaleca się stosować w przypadku występowania połączeń poprzecznych (ciętych) na zewnętrznych warstwach poszycia w celu uzyskania idealnie gładkiej powierzchni.

Dane techniczne

4.05.16

Parametry techniczne				Podstawowe elementy konstrukcji				
Izolacyjność akustyczna ¹⁾	Klasa odporności ogniowej EN ²⁾	Grubość zabudowy ³⁾	Masa zabudowy ⁴⁾	Poszycie płytami gipsowo-kartonowymi RIGIPS PRO (4PRO™)	Maksymalny rozstaw profili RIGIPS C RIGISTIL		Maksymalny rozstaw uchwytów	Wypełnienie wełną mineralną
					Poprzecznie do długości płyty	Podłużnie do długości płyty		
[dB]	[minuty]	[mm]	[kg/m ²]		l	l ₁	y	
					[mm]			
z obciążeniem dodatkowym ≤ 16 kg/m ²								
30	EI 30 ¹⁾ REI 30 ²⁾	46	22	gr. 2x12,5 mm Fire typ F ³⁾ lub Fire+ Hydro typ DFH2	400	400	1000	niewymagane

- 1) Klasyfikacja ogniowa ITB NP-526.3.1/A/BW.
- 2) Klasyfikacja ogniowa ITB NP-526.3/A/BW, klasa odporności ogniowej REI 30 dotyczy układu strop lub dach – okładzina sufitowa (przy działaniu ognia od spodu).
- 3) Płyta gipsowo-kartonowa RIGIPS PRO Fire typ F może zostać zastąpiona przez płytę RIGIPS PRO Fire+ typ DF, Fire+ Hydro typ DFH2 lub RIGIPS PRO Duraline typ DFRIEHI.
- *) Wg normy DIN 4109 (tablica 23, str. 813).
- **) EN – klasa odporności ogniowej wg PN-EN 13501-2.
- 3)**) Dla okładzin bez izolacji z wełny mineralnej.
- 4)***) Bez uwzględnienia masy izolacji z wełny mineralnej.

Zapotrzebowanie materiałowe na 1 m²

Nr	Materiał	Zużycie
①	Płyta gipsowo-kartonowa RIGIPS PRO (4PRO™) typ: Fire typ F, Fire+ typ DF, Fire+ Hydro typ DFH2 gr. 12,5 mm	2,00 m ²
②	Profil RIGIPS C RIGISTIL	2,90 m
③	Profil RIGIPS U RIGISTIL	0,40 m
④	Uchwyt bezpośredni RIGIPS do C RIGISTIL – GL 2 dł. 75 mm lub GL 9 dł. 125 mm	2,50 szt.
⑤	Łącznik wzdłużny RIGIPS do C RIGISTIL – GL 3	0,60 szt.
⑥	Wkręt RIGIPS TN 25 ¹⁾	6,50 szt.
⑦	Wkręt RIGIPS TN 35 ¹⁾	17,00 szt.
⑧	Wkręt RIGIPS „pchełka” 3,9x11 mm	10,00 szt.
⑨	Stalowe elementy mocujące	6,50 szt.
⑩	Taśma uszczelniająca piankowa RIGIPS szer. 30 mm	0,40 m
⑪	Masa szpachlowa konstrukcyjna RIGIPS: VARIO, Premium Light, Q1 Zaczyna, SUPER	0,50 kg
⑫	Taśma spoinowa RIGIPS	1,20 m
⑬	Masa szpachlowa wykończeniowa RIGIPS: Premium Light, ProMix Finish Plus, Q2-Q3 Kończy, GOTOWA Q2-Q3 Kończy lub SUPER	0,10 kg
⑭	Wełna mineralna szklana lub skalna np. ISOVER Aku-Płyta/Akuplat+ - w razie potrzeby	1,00 m ²
⑮	Paroizolacja np. ISOVER Stopair 1104 - w razie potrzeby	1,00 m ²

1) Rozstaw wkrętów dla warstwy wewnętrznej co 400 mm, dla warstwy zewnętrznej co 150 mm.
 Nakłady materiałowe mają charakter przybliżony i nie zawierają odpadów. Materiały obliczone dla powierzchni sufitu o wymiarach 10 x 10 m = 100 m².
 Uwaga: Do mocowania do konstrukcji budynku wieszaków i uchwytów oraz profili przyściennych powinny być stosowane stalowe łączniki mechaniczne określone w dokumentacji technicznej opracowanej dla danego obiektu.
 Materiały nieopisane na rysunkach: ⑤ ⑫ ⑬ ⑭ ⑮