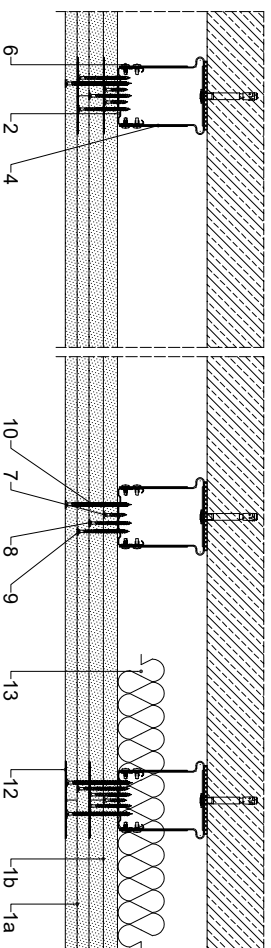
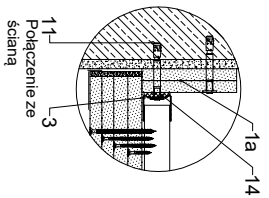
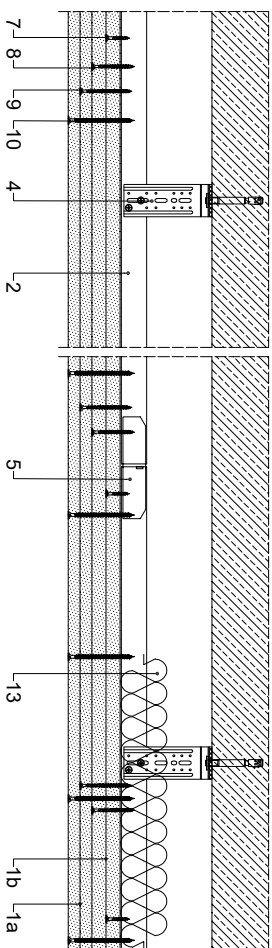


Parametry techniczne

| Parametry techniczne | | Podstawowe elementy konstrukcji | | | | |
|---|---|--------------------------------------|---|----------------------------|-----------------------------|-------------------------------|
| ZOŁĄCZNIACZNA AKUSTYCZNA EN ¹⁾ | KLASA OGNIOWEJ EN ²⁾ | MINIMALNA GRUBOSC ³⁾ [mm] | MASA ⁴⁾ [kg/m ²] | GRUBOSC ⁵⁾ [mm] | WYSOKOSC ⁶⁾ [mm] | WYKONANIE WYKONAWCÓW |
| | | | | | | WYPEŁNIENIE WĘGLANA MINERALNA |
| bez obciążenia dodatkowego lub z obciążeniem dodatkowym ≤10 kg/m ² | | | | | | |
| 30 | EI120 ¹⁾ REI120 ²⁾ | 85 | 47 | 300 | 300 | 700 |
| | | | | | | niewymagane |



- Klasyfikacja ogniotrwała LBO-059-K109
 - Klasyfikacja ogniotrwała LBO-059-K109, klasa odporności ogniowej REI 120 dotyczy układu strop lub dach — okładzina sufitowa (przy dzałaniu ognia od spodu).
 - ¹⁾ Wg normy DIN 4109 (tablica 23, str. 593).
 - ²⁾ EN — klasa odporności ogniowej wg PN-EN 13501-2.
 - ³⁾ Dla okładzin bez izolacji z wełny mineralnej.
 - ⁴⁾ Bez uwzględnienia mas/rozładni z wełny mineralnej.
 - ⁵⁾ Płyta gipsowo-kartonowa RIGIPS PRO Fire+ typ DF może zostać zastąpiona przez płytę RIGIPS PRO Fire+ Hydro typ DFH2 lub RIGIPS PRO Duraline typ DFRIEH1.
- Zapotrzebowanie materiałowe na 1m²**

| MATERIAŁ | ZUŻYCIE |
|---|---------------------|
| a) Płyta gipsowo-kartonowa RIGIPS Fire+ typ DF lub Fire+ Hydro typ DFH2 gr. 12,5 mm | 2,00 m ² |
| 1 b) Płyta gipsowo-kartonowa RIGIPS Fire+ typ DF gr. 15 mm | 2,00 m ² |
| 2 Profil Rigips CD60 ULTRASTIL | 3,60 m |
| 3 Profil Rigips UD 30 ULTRASTIL | 0,40 m |
| 4 Uchwyt Rigips elastyczny do profilu CD 60 | 3,00 szt |
| 5 Łącznik wzdłużny Rigips do profilu CD 60 | 0,60 szt |
| 6 Wkręt Rigips "pohéka" 3,9x11 mm | 12,00 szt |
| 7 Wkręt Rigips TN 25 co 400mm | 8,30 szt |
| 8 Wkręt Rigips TN 45 co 400mm | 8,30 szt |
| 9 Wkręt Rigips TN 55 co 400mm | 8,30 szt |
| 10 Wkręt Rigips TN 70 co 150mm | 21,80 szt |
| 11 Stalowe elementy mocujące: kotki, dyble | 12,00 szt |
| Masa szpachlowa wykończeniowa RIGIPS: Premium Light, Promix Finish Plus, Q1 Zaczyna, SUPER | 1,00 kg |
| 12a) Taśma spoinowa Rigips | 1,20 m |
| 12b) Masa szpachlowa wykończeniowa RIGIPS: Premium Light, Promix Finish Plus, Q2-Q3 Kończy, GOTOWA Q2-Q3 Kończy lub SUPER | 0,10 kg |
| c) Wełna mineralna szklana lub skalna np. ISOVER Aku-płyta / Akuplat+ | 1,00 m ² |
| 13 Taśma uszczelniająca piankowa Rigips szer. 30mm | 0,40 m |
| 14 Paroizolacja ISOVER Stropair 1104 - w razie potrzeby | 1,00 m ² |

Nakłady materiałowe mają charakter przybliżony i nie zawierają odpadów. Zapotrzebowanie materiałowe obliczone dla powierzchni sufitu o wymiarach 10x10 m = 100 m².



Saint-Gobain Construction Products Polska Sp. z o.o.
 Biuro RIGIPS w Warszawie
 ul. Cybernetyki 9, 02-677 Warszawa
 Biuro Doradztwa Technicznego: 800 163 121
 E-mail: doradcy.techniczny@saint-gobain.com
 rigips.pl
 BDO 000006702

| | | | |
|----------------|---|------------|------------|
| Objekt: | | | |
| Lokalizacja: | | | |
| Tytuł rysunku: | Okładzina sufitowa 4.05.27 (klasa odporności ogniowej EI120) | | |
| Data: | Skala: | Nr detalu: | Opracował: |
| | 1:5 | 4.05.27 | |