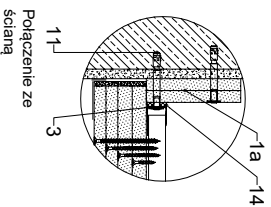
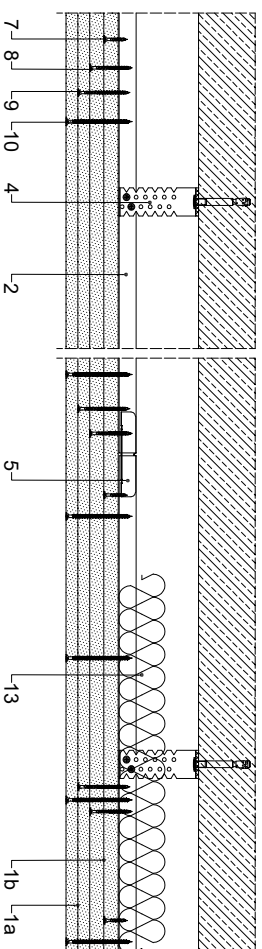


## Parametry techniczne

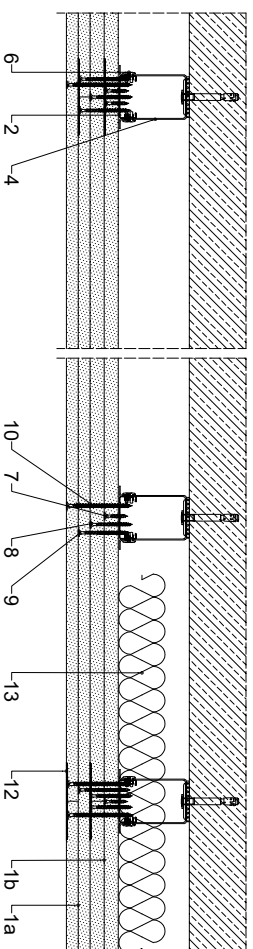
Parametry techniczne		Podstawowe elementy konstrukcji				WYPEŁNIENIE WEŁNA MINERALNA
IZOLACYJNOŚĆ AKUSTYCZNA <sup>1)</sup> (PN EN <sup>2)</sup>	KLASA ODPORNOŚCI OGNIOWEJ	MINIMALNA GRUBOŚĆ <sup>3)</sup> (mm)	MASA <sup>4)</sup> (kg/m <sup>2</sup> )	ROZSTAW PROFILU CDOŚ/ULTRASTIL		Y
				Poprzeczne	Podłużne	
[dB]				do długości płyty	do długości płyty	
bez dołączenia dodatkowego lub z dołączeniem dodatkowym ≤10 kg/m <sup>2</sup>						
30	REI120 <sup>5)</sup>	75	47	300	300	700
				niewymagane		

Przekrój podłużny



Połączenie ze ścianą

Przekrój poprzeczny



- Klasyfikacja ogniowa LBO-059-K/09
- Klasyfikacja ogniowa LBO-059-K/09, klasa odporności ogniowej REI 120 dotyczy układu strop lub dach — okładzina sufitowa (przy działaniu ognia od spodu).
- Wg normy DIN 4109 (tablica 23, str. 593).
- EN — klasa odporności ogniowej wg PN-EN 13501-2.
- Dla okładzin bez izolacji z wełny mineralnej.
- Bez uwzględnienia masy izolacji z wełny mineralnej.
- Płyta gipsowo-kartonowa RIGIPS PRO Fire+ typ DF może zostać zastąpiona przez płytę RIGIPS PRO Fire+ Hydro typ DFH2 lub RIGIPS PRO Duraline typ DFREH1.

### Zapotrzebowanie materiałowe na 1m<sup>2</sup>

MATERIAŁ	ZUŻYCIĘ
1 a) Płyta gipsowo-kartonowa RIGIPS PRO Fire+ typ DF lub Fire+ Hydro typ DFH2 gr. 12,5 mm	2,00 m <sup>2</sup>
b) Płyta gipsowo-kartonowa RIGIPS PRO Fire+ typ DF gr. 15 mm	2,00 m <sup>2</sup>
2 Profil Rigips C RIGISTIL	3,60 m
3 Profil Rigips U RIGISTIL	0,40 m
4 Uchwyt bezpośredni Rigips GL2 lub GL9 do profilu C RIGISTIL	3,00 szt
5 Łącznik wzdłużny Rigips GL3 do profilu C RIGISTIL	0,60 szt
6 Wkręt Rigips "pcheka" 3,9x11 mm	12,00 szt
7 Wkręt Rigips TN 25 co 400mm	8,30 szt
8 Wkręt Rigips TN 45 co 400mm	8,30 szt
9 Wkręt Rigips TN 55 co 400mm	8,30 szt
10 Wkręt Rigips TN 70 co 150mm	21,80 szt
11 Stalowe elementy mocujące: kołki, dyble	10,70 szt
12 a) Masa szpachlowa konstrukcyjna RIGIPS: VARIO, Premium Light, Q1 Zaczyna, SUPER	1,00 kg
12 b) Taśma spoinowa Rigips	1,20 m
13 c) Masa szpachlowa wykończeniowa RIGIPS: Premium Light, Prolix Finish Plus, Q2-Q3 Kończy, GOTOWA Q2-Q3 Kończy lub SUPER	0,10 kg
13 Wełna mineralna szklana lub skalna np. ISOVER Aku-płyta / Akuplat+ - w razie potrzeby	1,00 m <sup>2</sup>
14 Taśma uszczelniająca piankowa Rigips szer. 30mm	0,40 m
15 Paroizolacja ISOVER Stropair 1104 - w razie potrzeby	1,00 m <sup>2</sup>

Nakłady materiałowe mają charakter przybliżony i nie zawierają odpadów.  
Zapotrzebowanie materiałowe obliczone dla powierzchni sufitu o wymiarach 10x10 m = 100 m<sup>2</sup>.



Saint-Gobain Construction Products Polska Sp. z o.o.  
Biuro RIGIPS w Warszawie  
ul. Cybernetyki 9, 02-677 Warszawa  
Biuro Doradztwa Technicznego: 800 163 121  
E-mail: doradcy.techniczny@saint-gobain.com  
rigips.pl  
BDO 000006702

Typul rysunku:

Okładzina sufitowa 4.05.26  
(klasa odporności ogniowej EI120)

Lokalizacja:

Data:

Skala: 1:5

Nr detalu: 4.05.26

Opracował: