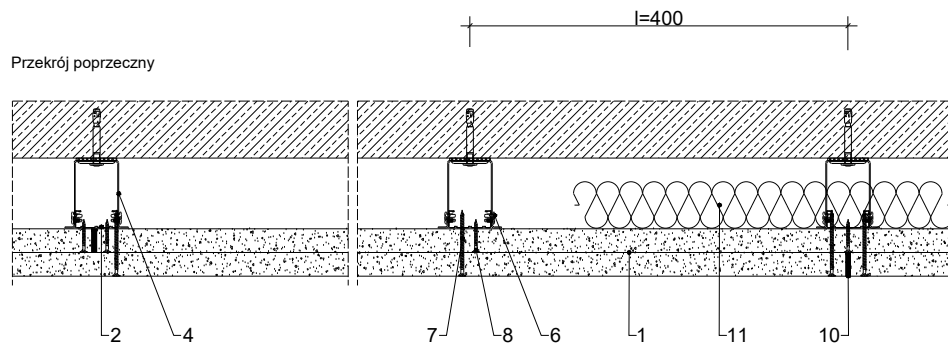


Połączenie ze ścianą



Parametry techniczne

Parametry techniczne				Podstawowe elementy konstrukcji				
IZOLACYJNOŚĆ AKUSTYCZNA ¹⁾	KLASA ODPORNOŚCI OGNIOWEJ EN ²⁾	MINIMALNA GRUBOŚĆ ³⁾	MASA ⁴⁾	PŁYTY GIPSOWO-KARTONOWE RIGIPS PRO (4PRO)	MAKSYMALNY ROZSTAW PROFILI CD60 ULTRASTIL		MAKSYMALNY ROZSTAW UCHWYTÓW	WYPEŁNIENIE WELNĄ MINERALNĄ
					Poprzecznie do długości płyty	Podłużnie do długości płyty		
[dB]		[mm]	[kg/m ²]		l ₁	l ₂	[mm]	
bez obciążenia dodatkowego lub z obciążeniem dodatkowym ≤11 kg/m ²								
30	EI120 ¹⁾ REI120 ²⁾	71	51	GLASROC F (RIDURIT) gr. 2x25mm	400	400	650	niewymagane

1) Klasyfikacja ogniowa LBO-060-K/09.

2) Klasyfikacja ogniowa, klasa odporności ogniowej REI 120 dotyczy układu strop lub dach — okładzina sufitowa (przy działaniu ognia od spodu).

*) Wg normy DIN 4109 (tablica 23, str. 593).

**) EN — klasa odporności ogniowej wg PN-EN 13501-2.

****) Dla okładzin bez izolacji z wełny mineralnej.

*****) Bez uwzględnienia masy izolacji z wełny mineralnej.

Zapotrzebowanie materiałowe na 1m²

MATERIAŁ		ZUŻYCIE	
1	Płyta gipsowe RIGIPS GLASROC F (RIDURIT) gr. 2x25mm	2,00	m ²
2	Profil Rigips C RIGISTIL	3,20	m
3	Profil Rigips U RIGISTIL	0,40	m
4	Uchwyt bezpośredni Rigips GL2 lub GL9 do profilu C RIGISTIL	2,50	szt
5	Łącznik wzdużny Rigips GL3 do profilu C RIGISTIL	0,60	szt
6	Wkręt Rigips "pchełka" 3,9x11mm	10,00	szt
7	Wkręt Rigips RIDURIT 40 co 400mm	6,50	szt
8	Wkręt Rigips RIDURIT 58 co 150mm	17,00	szt
9	Stalowe elementy mocujące: kołki, dyble	8,00	szt
10	a) Masa szpachlowa konstrukcyjna RIGIPS: VARIO	1,50	kg
	b) Taśma spoinowa Rigips	1,20	m
	c) Masa szpachlowa wykończeniowa RIGIPS: Premium Light, ProMix Finish Plus, Q2-Q3 Kończy, GOTOWA Q2-Q3 Kończy lub SUPER	0,10	kg
11	Wełna mineralna szklana lub skalna np. ISOVER Aku-płyta / Akuplat+ - w razie potrzeby	1,00	m ²
12	Taśma uszczelniająca piankowa Rigips szer. 30mm	0,40	m
13	Paroizolacja ISOVER Stropair 1104 - w razie potrzeby	1,00	m ²

Nakłady materiałowe mają charakter przybliżony i nie zawierają odpadów.

Zapotrzebowanie materiałowe obliczone dla powierzchni sufitu o wymiarach 10x10 m = 100 m².



Saint-Gobain Construction Products Polska Sp. z o.o.
 Biuro RIGIPS w Warszawie
 ul. Cybernetyki 9, 02-677 Warszawa
 Biuro Doradztwa Technicznego: 800 163 121
 E-mail: doradcy.techniczni@saint-gobain.com
 rigips.pl
 BDO 000006702

Objekt:			
Lokalizacja:			
Tytuł rysunku: Okładzina sufitowa 4.05.30 (klasa odporności ogniowej EI120)			
Data:	Skala: 1:5	Nr detalu: 4.05.30	Opracował: