
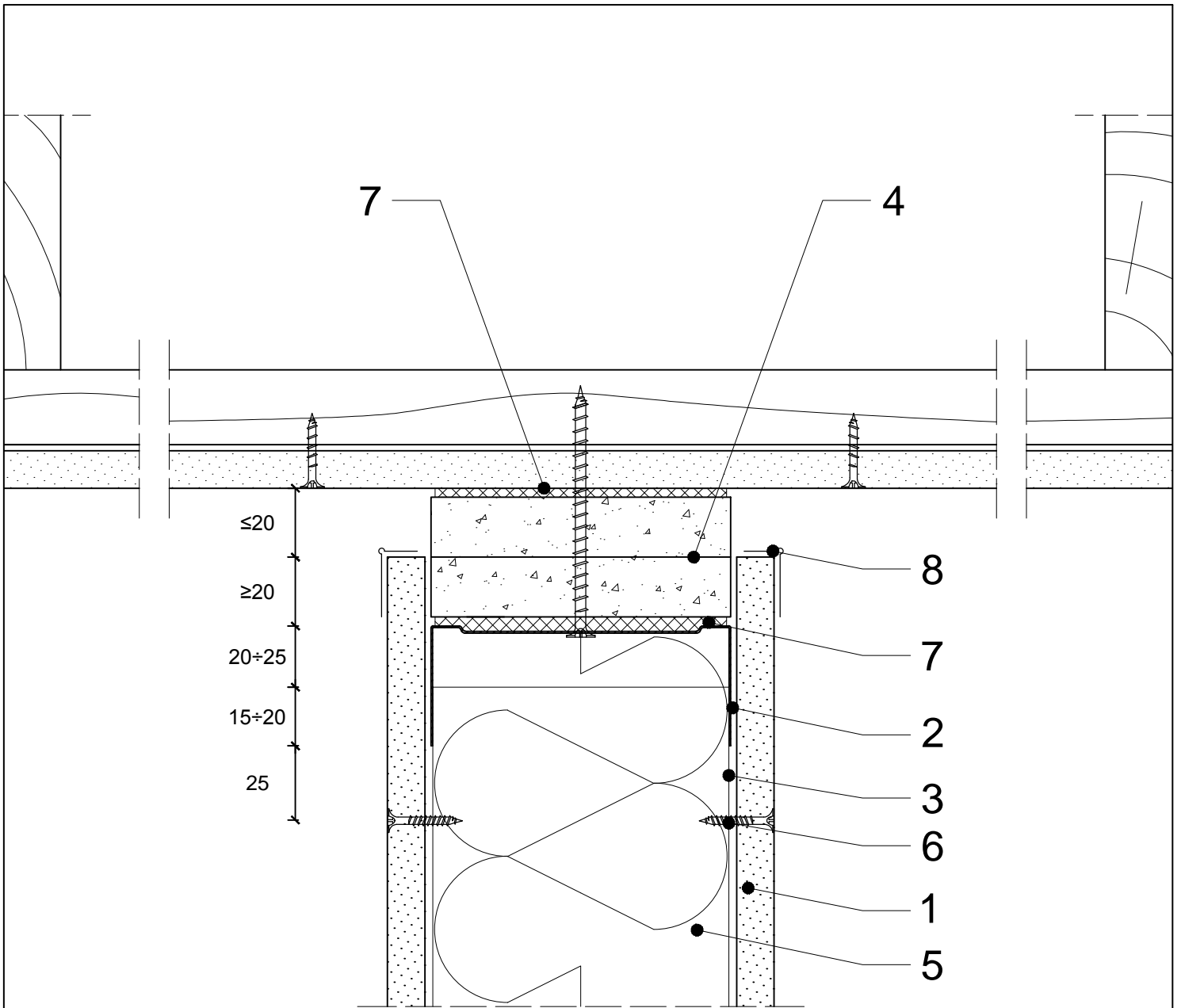



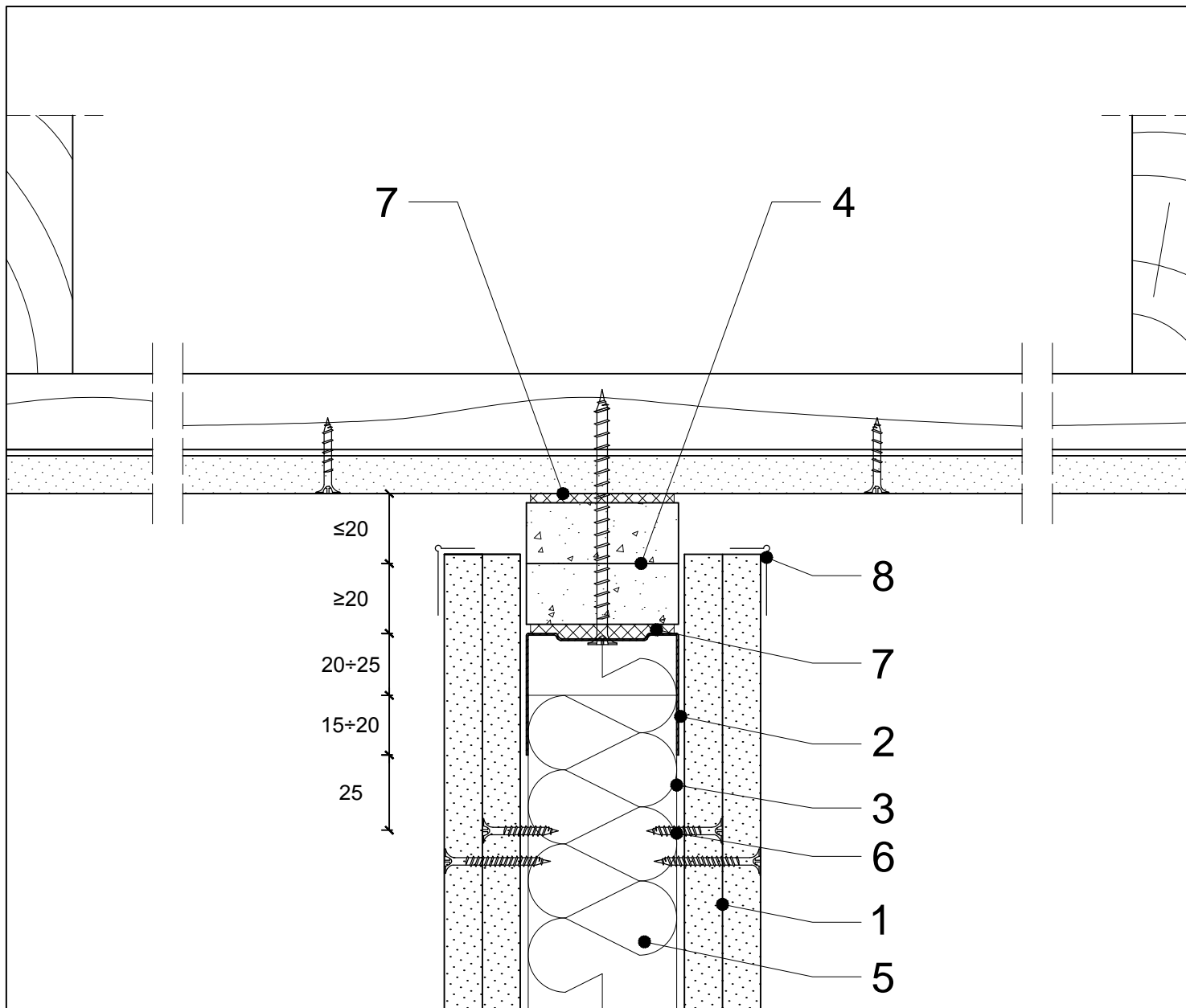
1. Płyta gipsowo-kartonowa RIGIPS PRO (4PRO) typ A, Hydro typ H2, Fire typ F, Fire+ typ DF, Fire+ Hydro typ DFH2
2. Profil poziomy RIGIPS UW 75 ULTRASTIL
3. Profil słupkowy RIGIPS CW 75 ULTRASTIL
4. Płyty gipsowo-kartonowe lub gipsowe RIGIPS (w przypadku ognioodporności płyty ogniochronne RIGIPS)
5. Wypełnienie z wełny mineralnej szklanej lub skalnej
6. Pierwszy wkręt RIGIPS TN
7. Taśma uszczelniająca piankowa RIGIPS
8. Półnarożnik aluminiowy

	Obiekt			
	Lokalizacja			
	Tytuł rys.	Połączenie przesuwne ściany z drewnianym stropem belkowym		
	Data	Faza projektu	Skala	Nr. detalu
			1:2	5.15.40




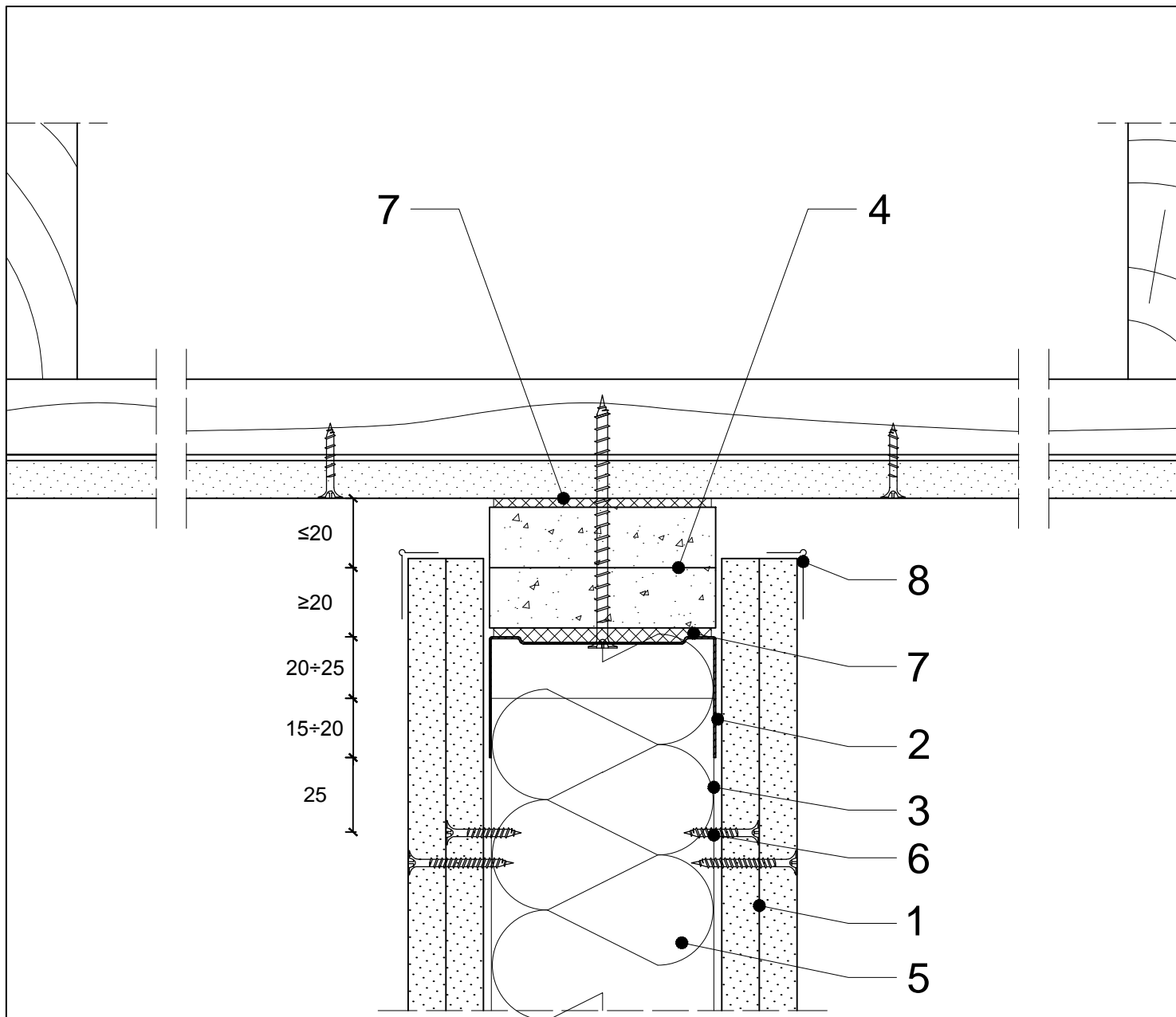
1. Płyta gipsowo-kartonowa RIGIPS PRO (4PRO) typ A, Hydro typ H2, Fire typ F, Fire+ typ DF, Fire+ Hydro typ DFH2
2. Profil poziomy RIGIPS UW 100 ULTRASTIL
3. Profil słupkowy RIGIPS CW 100 ULTRASTIL
4. Płyty gipsowo-kartonowe lub gipsowe RIGIPS (w przypadku ognioodporności płyty ogniochronne RIGIPS)
5. Wypełnienie z wełny mineralnej szklanej lub skalnej
6. Pierwszy wkręt RIGIPS TN
7. Taśma uszczelniająca piankowa RIGIPS
8. Półnarożnik aluminiowy

	Obiekt			
	Lokalizacja			
	Tytuł rys.	Połączenie przesuwne ściany z drewnianym stropem belkowym		
	Data	Faza projektu	Skala	Nr. detalu
			1:2	5.15.40




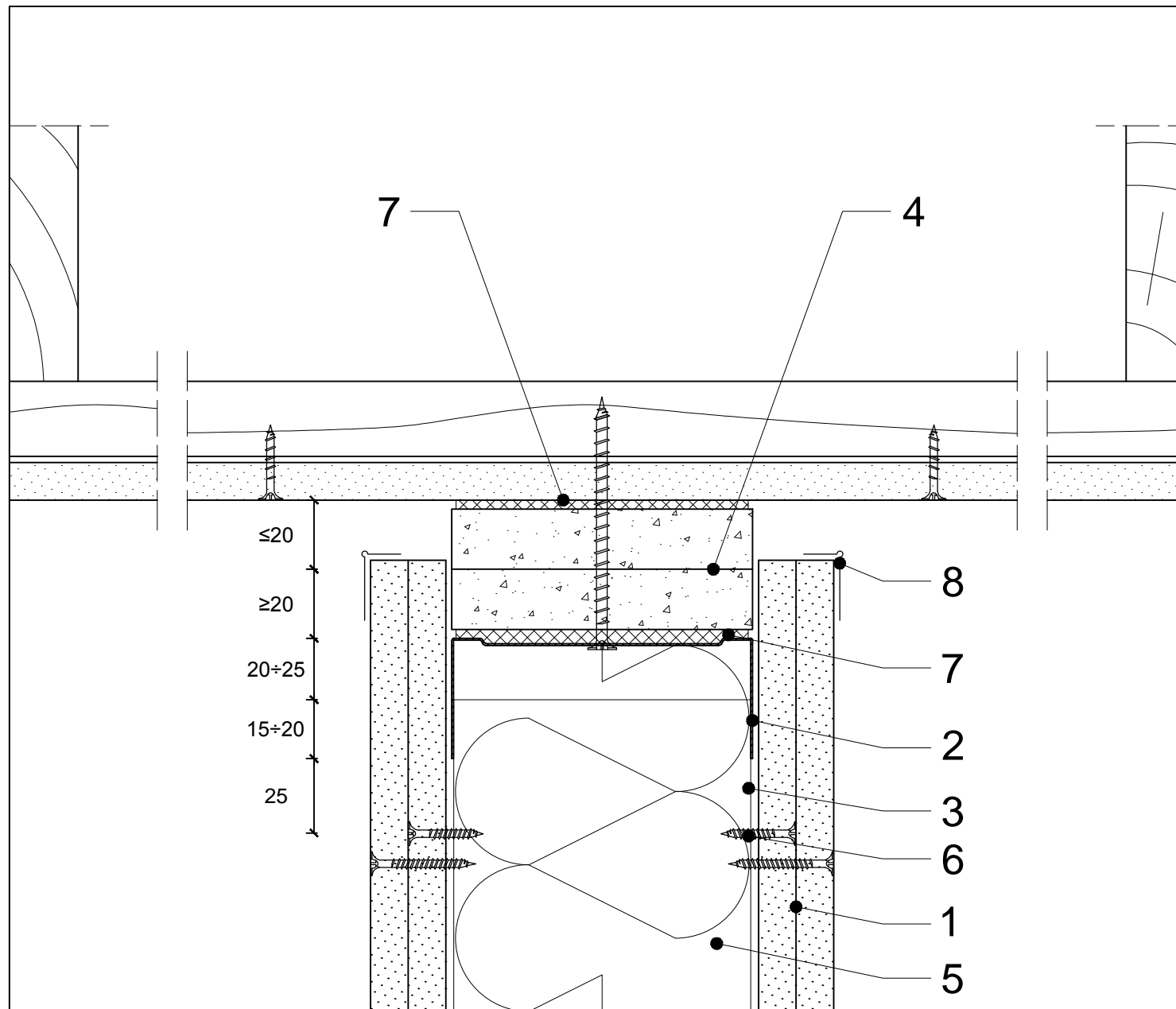
1. Płyta gipsowo-kartonowa RIGIPS PRO (4PRO) typ A, Hydro typ H2, Fire typ F, Fire+ typ DF, Fire+ Hydro typ DFH2
2. Profil poziomy RIGIPS UW 50 ULTRASTIL
3. Profil słupkowy RIGIPS CW 50 ULTRASTIL
4. Płyty gipsowo-kartonowe lub gipsowe RIGIPS (w przypadku ognioodporności płyty ogniochronne RIGIPS)
5. Wypełnienie z wełny mineralnej szklanej lub skalnej
6. Pierwszy wkręt RIGIPS TN
7. Taśma uszczelniająca piankowa RIGIPS
8. Półnarożnik aluminiowy

	Obiekt			
	Lokalizacja			
	Tytuł rys.	Połączenie przesuwne ściany z drewnianym stropem belkowym		
	Data	Faza projektu	Skala	Nr. detalu
			1:2	5.15.40




1. Płyta gipsowo-kartonowa RIGIPS PRO (4PRO) typ A, Hydro typ H2, Fire typ F, Fire+ typ DF, Fire+ Hydro typ DFH2
2. Profil poziomy RIGIPS UW 75 ULTRASTIL
3. Profil słupkowy RIGIPS CW 75 ULTRASTIL
4. Płyty gipsowo-kartonowe lub gipsowe RIGIPS (w przypadku ognioodporności płyty ogniochronne RIGIPS)
5. Wypełnienie z wełny mineralnej szklanej lub skalnej
6. Pierwszy wkręt RIGIPS TN
7. Taśma uszczelniająca piankowa RIGIPS
8. Półnarożnik aluminiowy

	Obiekt			
	Lokalizacja			
	Tytuł rys.	Połączenie przesuwne ściany z drewnianym stropem belkowym		
	Data	Faza projektu	Skala	Nr. detalu
			1:2	5.15.40



1. Płyta gipsowo-kartonowa RIGIPS PRO (4PRO) typ A, Hydro typ H2, Fire typ F, Fire+ typ DF, Fire+ Hydro typ DFH2
2. Profil poziomy RIGIPS UW 100 ULTRASTIL
3. Profil słupkowy RIGIPS CW 100 ULTRASTIL
4. Płyty gipsowo-kartonowe lub gipsowe RIGIPS (w przypadku ognioodporności płyty ogniochronne RIGIPS)
5. Wypełnienie z wełny mineralnej szklanej lub skalnej
6. Pierwszy wkręt RIGIPS TN
7. Taśma uszczelniająca piankowa RIGIPS
8. Półnarożnik aluminiowy

	Obiekt			
	Lokalizacja			
	Tytuł rys.	Połączenie przesuwne ściany z drewnianym stropem belkowym		
	Data	Faza projektu	Skala	Nr. detalu
			1:2	5.15.40