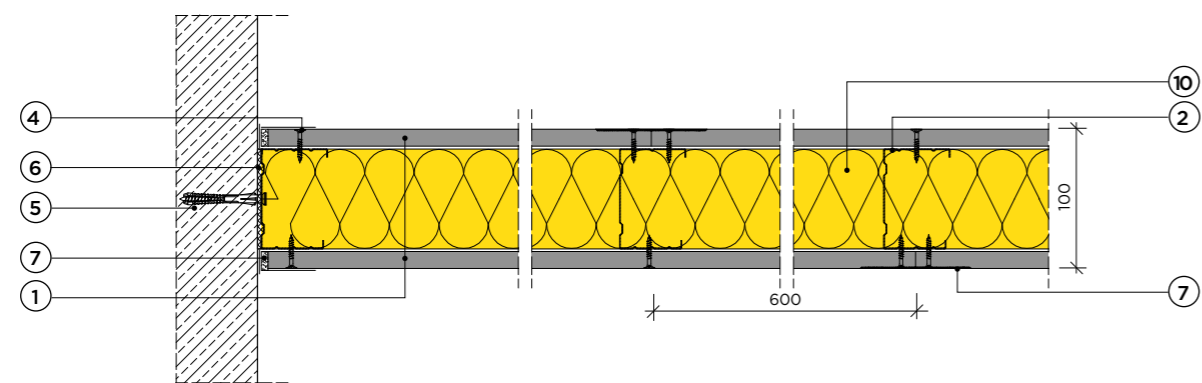
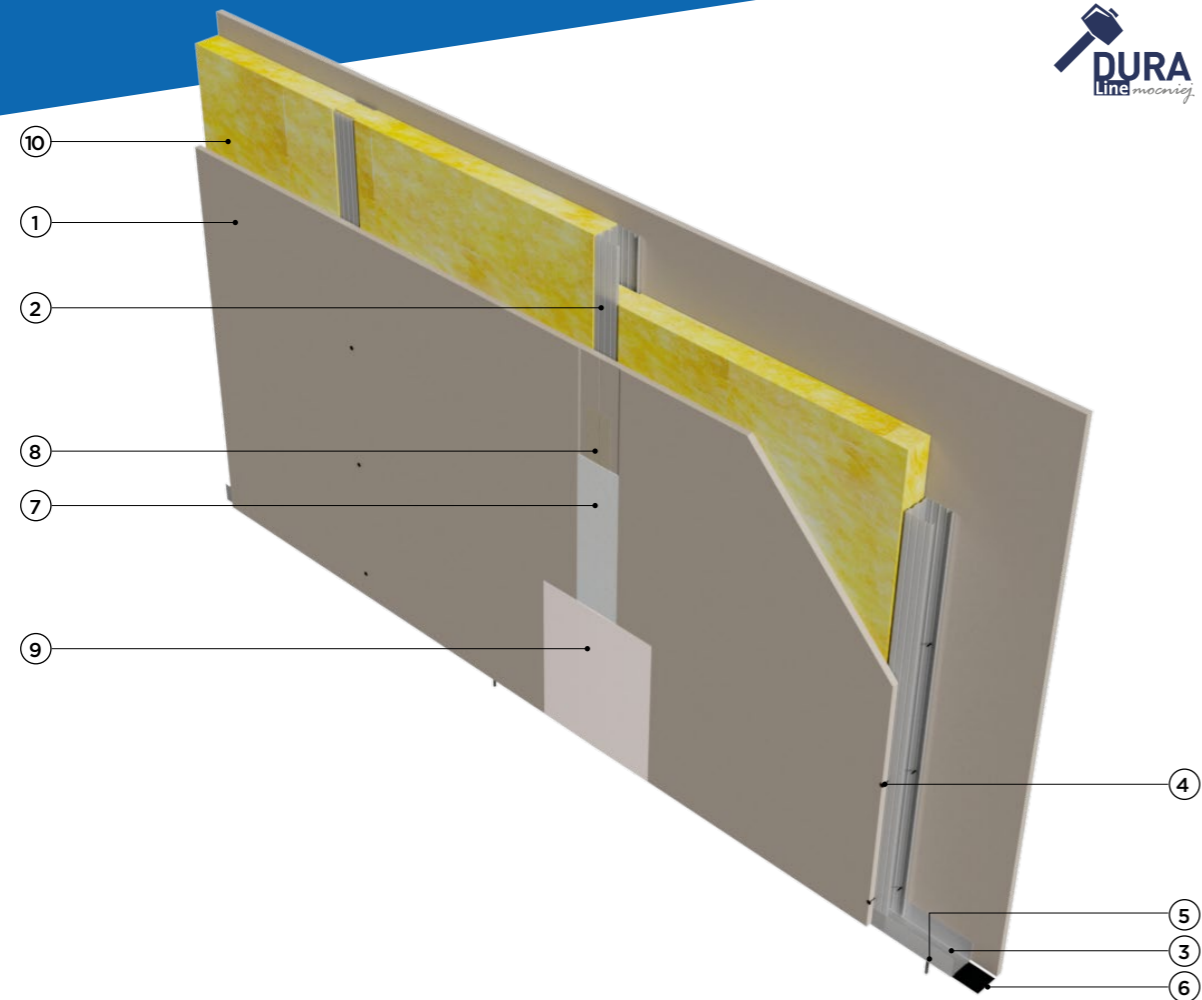


Ściana działowa

3.40.02 DURA

na konstrukcji z profili CW 75 i UW 75 z pojedynczym poszyciem płytą gipsowo-kartonową RIGIPS PRO Duraline gr. 12,5 mm



Klasa odporności ogniowej EI 60, REI 60



Izolacyjność akustyczna Kalkulator akustyczny ACOUS STIFF



Maksymalna wysokość H = 4500 mm



Grubość G = 100 mm



Masa M = 28 kg/m²



Krajowa Ocena Techniczna ITB-KOT-2018/0176 wydanie 1

Dane techniczne

3.40.02 DURA

| Parametry techniczne | | | | | Podstawowe elementy konstrukcji | | |
|-------------------------|---|-----------------------------------|---------|----------------------|---|------------------------------|---|
| Izolacyjność akustyczna | Klasa odporności ogniowej EN ¹⁾ | Wysokość maksymalna ²⁾ | Grubość | Masa | Poszycie płytami gipsowo-kartonowymi RIGIPS PRO | Konstrukcja z profili RIGIPS | Wypełnienie wełną mineralną |
| R _{A1} | R _w | H | G | M | | | |
| [dB] | [min.] | [mm] | [mm] | [kg/m ²] | | | |
| - ⁴⁾ | EI 15 ¹⁾ REI 15 ²⁾ | 4500 | 100 | 28 | Duraline typ DFRIEH1 gr. 1x12,5 mm | CW/UW 75 ULTRASTIL® | Wełna ³⁾ gr. 50 mm (gr. 75 mm) ⁵⁾ ISOVER Aku-Płyta |
| | EI 30 ¹⁾ REI 30 ²⁾ | | | | | | Wełna ³⁾ gr. 50 mm (gr. 70 mm) ISOVER POLTERM UNI |
| | EI 60 ³⁾ REI 60 ²⁾ | | | | | | |

- 1) Klasa odporności ogniowej obowiązuje dla dowolnej wełny mineralnej o gęstości co najmniej 10 kg/m³ i grubości min. 50 mm.
 2) Ściany działowe RIGIPS mogą pełnić funkcję ścian działowych stanowiących elementy oddzielenia przeciwpożarowego.
 3) Klasa odporności ogniowej obowiązuje dla dowolnej wełny mineralnej skalnej o gęstości co najmniej 30 kg/m³ i grubości min. 50 mm.
 4) Możliwość oszacowania izolacyjności akustycznej kalkulatorem akustycznym ACOUS STIFF.
 5) Dla odporności ogniowej EI 15 niewymagane wypełnienie wełną mineralną.
 *) EN - klasa odporności ogniowej wg PN-EN 13501-2.
 **) W zakresie odporności ogniowej.

Zapotrzebowanie materiałowe na 1 m²

| Nr | Materiał | Zużycie |
|----|---|---------------------|
| ① | Płyta gipsowo-kartonowa RIGIPS PRO Duraline typ DFRIEH1 gr. 12,5 mm | 2,00 m ² |
| ② | Profil RIGIPS CW 75 ULTRASTIL® | 1,80 m |
| ③ | Profil RIGIPS UW 75 ULTRASTIL® | 0,70 m |
| ④ | Wkręt RIGIPS HartFix 3,8x25 mm co 250 mm | 24,00 szt. |
| ⑤ | Kołki rozporowe min. ø6 max. co 1000 mm | 1,50 szt. |
| ⑥ | Taśma uszczelniająca piankowa RIGIPS szer. 75 mm | 1,10 m |
| ⑦ | Masa szpachlowa RIGIPS: VARIO, Start+ lub SUPER | 0,50 kg 0,40 kg |
| ⑧ | Taśma spoinowa RIGIPS | 2,80 m |
| ⑨ | Masa szpachlowa wykończeniowa RIGIPS: Finisz+ lub Premium Light | 0,20 kg |
| ⑩ | Wełna mineralna szklana lub skalna | 1,00 m ² |

Nakłady materiałowe mają charakter przybliżony i nie zawierają odpadów.

