

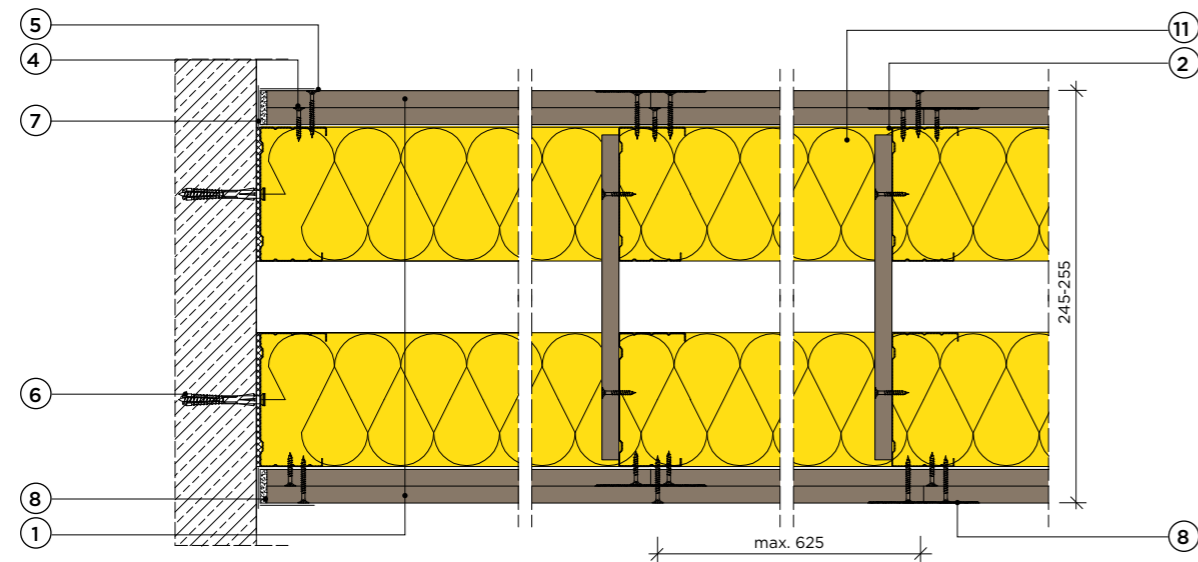
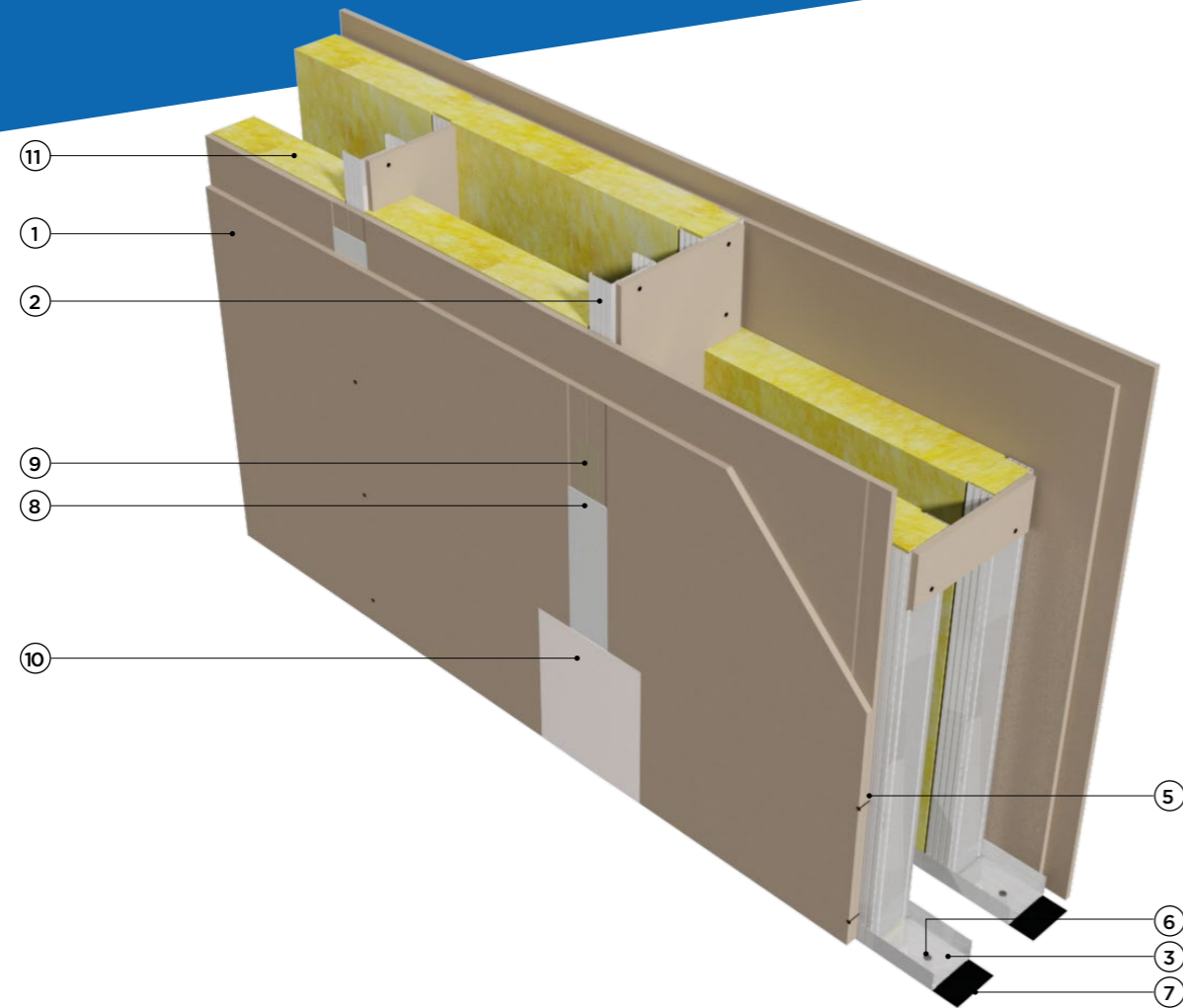
Ściana działowa

3.66.016

na podwójnej konstrukcji z profili CW 100, UW 100
z podwójnym poszyciem płytą gipsowo-włóknową RIGIPS Rigidur H

Dane techniczne

3.66.016



Klasa odporności ogniowej nieokreślona



Maksymalna wysokość H = 6000 mm



Grubość G od 245 mm



Masa M od 60 kg/m²

Parametry techniczne				Podstawowe elementy konstrukcji		
Klasa odporności ogniowej EN ^{*)}	Wysokość maksymalna H [mm]	Grubość G [mm]	Masa M [kg/m ²]	Poszycie płytami gipsowo-kartonowymi RIGIPS PRO (1 strona) i cementowo-włóknowymi RIGIPS (2 strona)	Konstrukcja z profili RIGIPS	Wypełnienie wełną mineralną
nieokreślona	6000	≥ 245	60	Rigidur H gr. 2x10 mm	2xCW/UW 100 ULTRASTIL®	Dowolna gr. 100 mm
		≥ 250	62	Rigidur H gr. 1x10 + 1x12,5 mm		
		≥ 255	66	Rigidur H gr. 2x12,5 mm		

*) EN - klasa odporności ogniowej wg PN-EN 13501-2.

Zapotrzebowanie materiałowe na 1 m²

Nr	Materiał	Zużycie
①	Płyta gipsowo-włóknowa RIGIPS Rigidur H gr. 10 mm lub 12,5 mm	4,00 m ²
②	Profil RIGIPS CW 100 ULTRASTIL®	3,60 m
③	Profil RIGIPS UW 100 ULTRASTIL®	1,40 m
④	Wkręt RIGIPS Rigidur 3,5x30 mm co 750 mm - pierwsza warstwa poszycia	9,00 szt.
⑤	Wkręt RIGIPS Rigidur 3,5x40 mm co 250 mm - druga warstwa poszycia	28,00 szt.
⑥	Kołki rozporowe min. ø6 max. co 1000 mm	3,00 szt.
⑦	Taśma uszczelniająca piankowa RIGIPS szer. 95 mm	2,20 m
⑧	Masa szpachlowa RIGIPS VARIO ¹⁾	0,50 kg
⑨	Klej do spoin RIGIPS Rigidur ²⁾	60,00 ml
⑩	Masa szpachlowa wykończeniowa RIGIPS: Finisz+ lub Premium Light	0,20 kg
⑪	Wełna mineralna szklana lub skalna	1,00 m ²

1) Połączenia płyt szpachlowane.

2) Połączenie płyt szpachlowane dla płyt RIGIPS Rigidur H z obniżoną krawędzią AK. Nakłady materiałowe mają charakter przybliżony i nie zawierają odpadów.