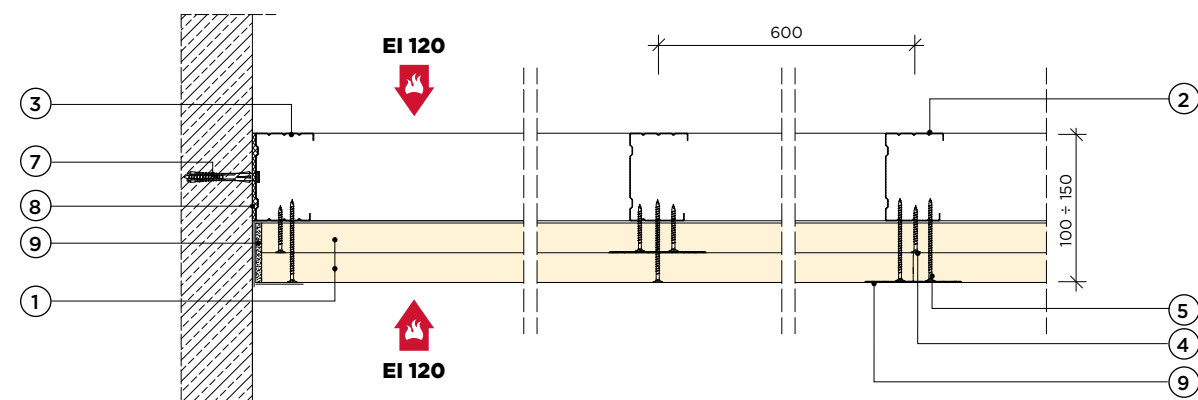
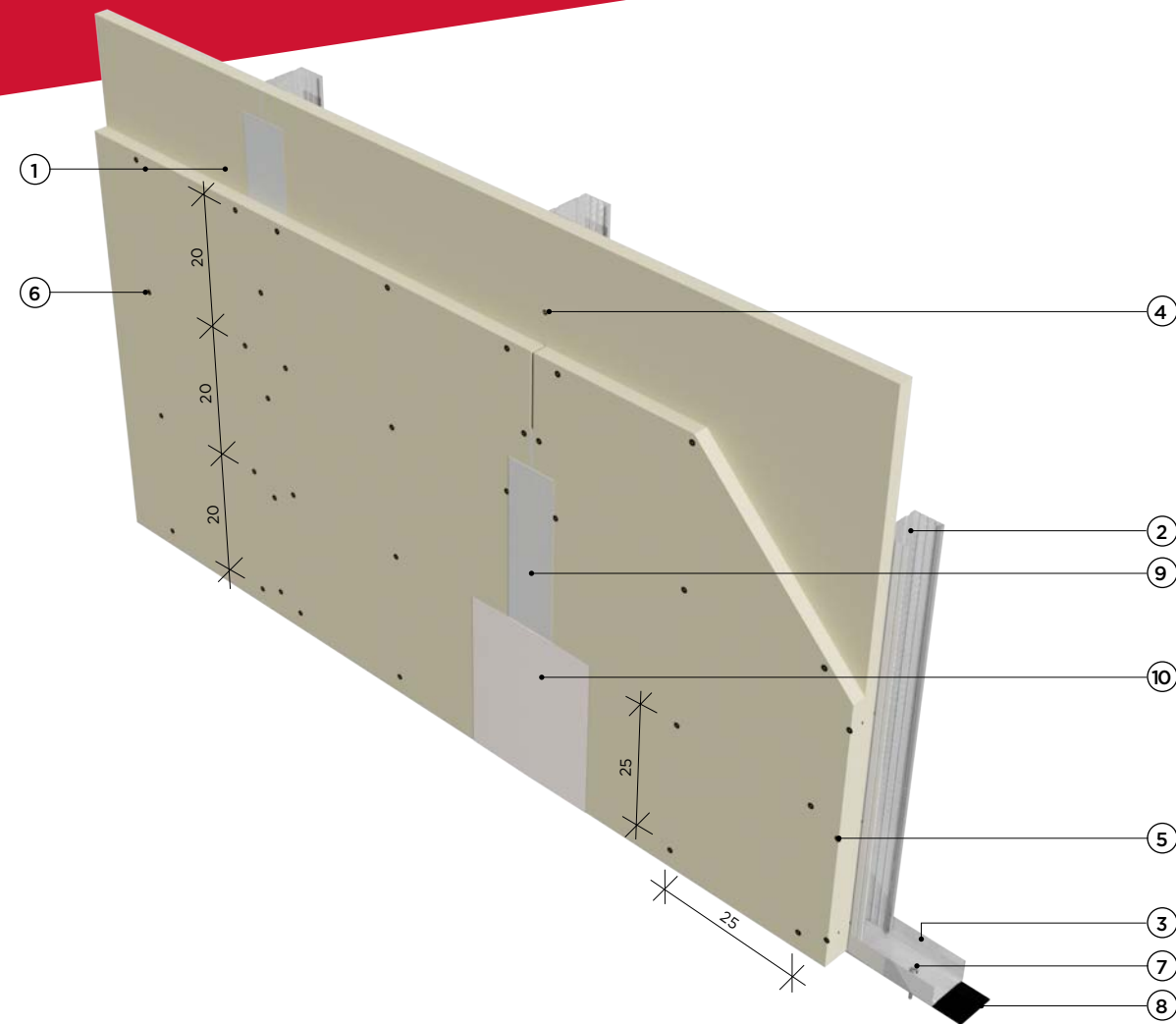


Ściana obudowy szybów instalacyjnych i windowych

3.80.10

na konstrukcji z profili CW 50, CW 75 lub CW 100 i UW 50, UW 75 lub UW 100 z podwójnym poszyciem płytą gipsową RIGIPS GLASROC F (Ridurit) gr. 25 mm



Klasa odporności ogniowej EI 120, REI 120



Wysokość maksymalna H = 5500 mm



Masa M ≈ 50 kg/m²



Izolacyjność akustyczna R_{A1} do 38 dB



Grubość G od 100 mm

Dane techniczne

3.80.10

Parametry techniczne					Podstawowe elementy konstrukcji		
Izolacyjność akustyczna	Klasa odporności ogniowej EN*)	Wysokość maksymalna	Grubość	Masa	Poszycie płytami gipsowo-kartonowymi RIGIPS PRO	Konstrukcja z profili RIGIPS	Wypełnienie wełną mineralną
R _{A1}	R _w	H	G	M			
[dB]	[minuty]	[mm]	[mm]	[kg/m ²]			
38 ³⁾	EI 120 ¹⁾ REI 120 ²⁾	4500	100	50	RIGIPS GLASROC F (Ridurit) gr. 2x25 mm	CW/UW50 ULTRASTIL*	niewymagane
		5000	125			CW/UW75 ULTRASTIL*	
		5500	150			CW/UW100 ULTRASTIL*	

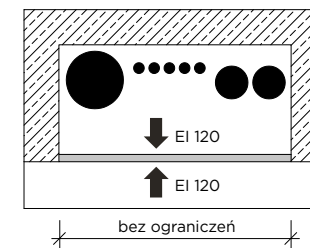
1) Klasyfikacja Ogniwa ITB NP-526.2.1/A/06/BW

2) Ściany nienośne - obudowy szybów instalacyjnych, windowych mogą pełnić funkcję oddzielenia przeciwpożarowego.

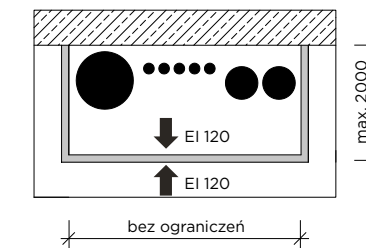
3) Wg normy DIN 4109 z wypełnieniem dowolną wełną mineralną gr. 40 mm. Bez wypełnienia R_{w,er}=32 dB.

*) EN - klasa odporności ogniowej wg normy PN-EN 13501-2.

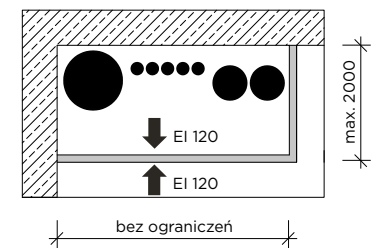
Wariant (I) układ jednościenny



Wariant (U) układ trójścienny



Wariant (L) układ dwuścienny



Zapotrzebowanie materiałowe na 1 m²

Nr	Materiał	Zużycie
①	Płyta gipsowa RIGIPS GLASROC F (Ridurit) gr. 25 mm	2,00 m ²
②	Profil RIGIPS CW 50/75/100 ULTRASTIL*	1,30 m
③	Profil RIGIPS UW 50/75/100 ULTRASTIL*	0,70 m
④	Wkręt RIGIPS Ridurit 40 co 400 mm - pierwsza warstwa poszycia, do konstrukcji	3,50 szt.
⑤	Wkręt RIGIPS Ridurit 70 co 200 mm - druga warstwa poszycia, do konstrukcji	7,00 szt.
⑥	Wkręt RIGIPS Ridurit 50 w siatce 250x250 mm - druga warstwa poszycia do pierwszej	20,00 szt.
⑦	Stalowe kołki rozporowe min. ø6x40 mm max. co 750 mm	2,30 szt.
⑧	Taśma uszczelniająca piankowa RIGIPS szer. 50/70/95 mm	1,10 m
⑨	Masa szpachlowa RIGIPS: VARIO, SUPER lub Start+	1,50 kg
⑩	Masa szpachlowa wykończeniowa RIGIPS: Finisz+ lub Premium Light	0,50 kg
⑪	Wełna mineralna szklana lub skalna - w razie potrzeby	1,00 m ²

Nakłady materiałowe mają charakter przybliżony i nie zawierają odpadów. Materiały nieopisane na rysunkach: ⑪

Uwaga! Przeciwpożarowe klapy rewizyjne

str. 616

