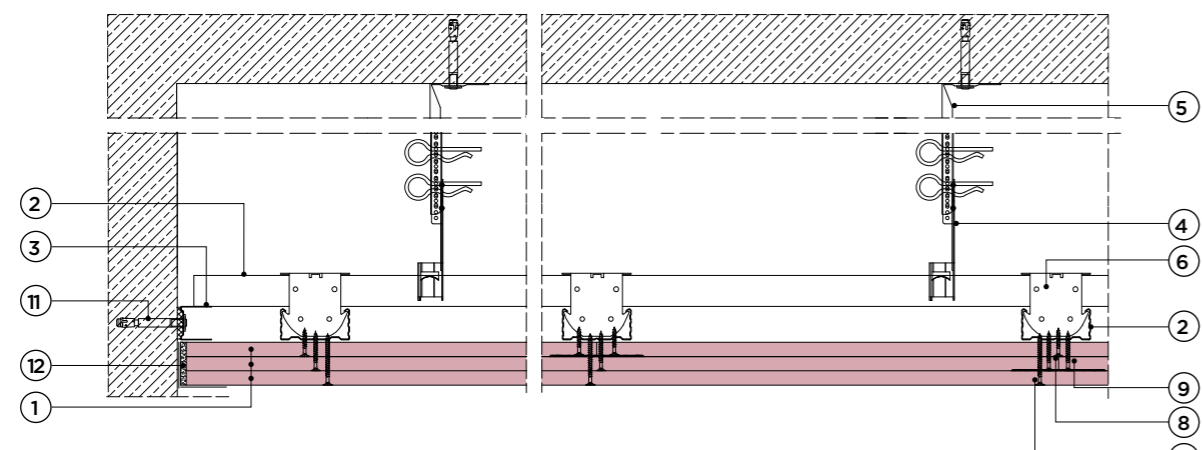
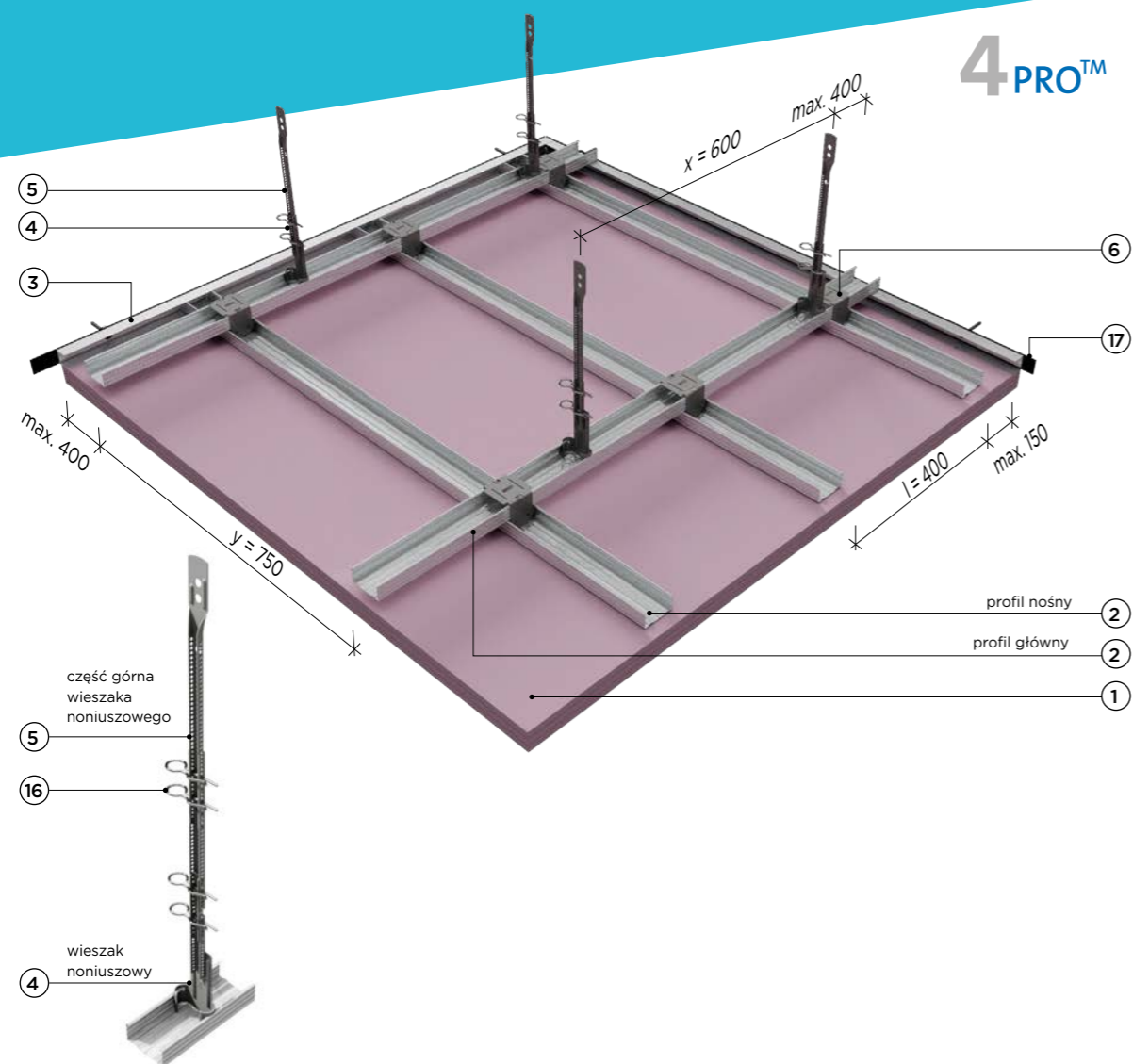


płyty gipsowo-kartonowe RIGIPS PRO mocowane na konstrukcji krzyżowej dwupoziomowej z profili CD 60



- Klasa odporności ogniowej
EI 60, REI 60
 - Izolacyjność akustyczna
R_w do 30 dB
 - Grubość zabudowy
G od 255 mm
- Masa zabudowy
M ≈ 35 kg/m²

4PRO™ – płyty gipsowo-kartonowe (typ: A, H2, F) o grubości 12,5 mm posiadają 4 spłaszczone krawędzie. Zaleca się stosować w przypadku występowania połączeń poprzecznych (ciętych) na zewnętrznych warstwach poszycia w celu uzyskania idealnie gładkiej powierzchni.

Parametry techniczne				Podstawowe elementy konstrukcji					
Izolacyjność akustyczna ¹⁾	Klasa odporności ogniowej EN ²⁾	Grubość zabudowy	Masa zabudowy ³⁾	Poszycie płytami gipsowo-kartonowymi RIGIPS PRO	Maksymalny rozstaw profili RIGIPS CD 60 ULTRASTIL®		Maksymalny rozstaw wieszaków	Wypełnienie wełną mineralną	
R _w	[minuty]	G	M		Nośne poprzecznie do długości płyty	Główne			x
[dB]	[minuty]	[mm]	[kg/m ²]						
bez obciążenia dodatkowego lub z obciążeniem dodatkowym klasy reakcji na ogień A1 lub A2 ≤ 16 kg/m ²									
30	EI 60 ¹⁾ REI 60 ²⁾	255	35	gr. 3x12,5 mm Fire+ typ DF lub Fire+ Hydro typ DFH2	400	750	600	niewymagane	

1) Klasyfikacja ogniowa ITB NP-526.3.2/A/06/BW.
 2) Klasyfikacja ogniowa ITB NP-526.3/A/06/BW/sufity, klasa odporności ogniowej REI 60 dotyczy układu strop lub dach – sufit podwieszany (przy działaniu ognia od spodu).
 *) Wg normy DIN 4109 (tablica 23. str. 593).
 **) EN – klasa odporności ogniowej wg PN-EN 13501-2.
 ***) Bez uwzględnienia masy izolacji z wełny mineralnej.

Zapotrzebowanie materiałowe na 1 m²

Nr	Materiał	Zużycie
①	Płyta gipsowo-kartonowa RIGIPS PRO (4PRO™) Fire+ typ DF, Fire+ Hydro typ DFH2 gr. 12,5 mm	3,00 m ²
②	Profil RIGIPS CD 60 ULTRASTIL®	3,90 m
③	Profil RIGIPS UD 30 ULTRASTIL®	0,40 m
④	Wieszak obrotowy RIGIPS noniuszowy	2,10 szt.
⑤	Część górna wieszaka noniuszowego	2,10 szt.
⑥	Łącznik krzyżowy RIGIPS do profilu CD 60	3,40 szt.
⑦	Łącznik wzdłużny RIGIPS do profilu CD 60	0,60 szt.
⑧	Wkręt RIGIPS TN 25 ¹⁾	6,50 szt.
⑨	Wkręt RIGIPS TN 35 ¹⁾	6,50 szt.
⑩	Wkręt RIGIPS TN 45 ¹⁾	17,00 szt.
⑪	Stalowe elementy mocujące: kołki, dyble	2,60 szt.
⑫	Masa szpachlowa RIGIPS: VARIO, Start+ lub SUPER	0,75 kg 0,60 kg
⑬	Taśma spoinowa RIGIPS	1,20 m
⑭	Masa szpachlowa wykończeniowa RIGIPS: Finisz+ lub Premium Light	0,10 kg
⑮	Wełna mineralna szklana lub skalna – w razie potrzeby	1,00 m ²
⑯	Klamra zabezpieczająca do wieszaków noniuszowych	4,20 szt.
⑰	Taśma uszczelniająca piankowa RIGIPS szer. 30 mm	0,40 m

1) Rozstaw wkrętów dla warstwy wewnętrznej poszycia co 400 mm, dla warstwy zewnętrznej poszycia co 150 mm.
 Nakłady materiałowe mają charakter przybliżony i nie zawierają odpadów.
 Ilości materiału obliczone dla powierzchni sufitu o wymiarach 10x10 m = 100 m².
 Uwaga: Do mocowania do konstrukcji budynku wieszaków i uchwytów oraz profili przysięcnych powinny być stosowane stalowe łączniki mechaniczne określone w dokumentacji technicznej opracowanej dla danego obiektu.
 Materiały nieopisane na rysunkach: ⑦ ⑮ ⑭ ⑯