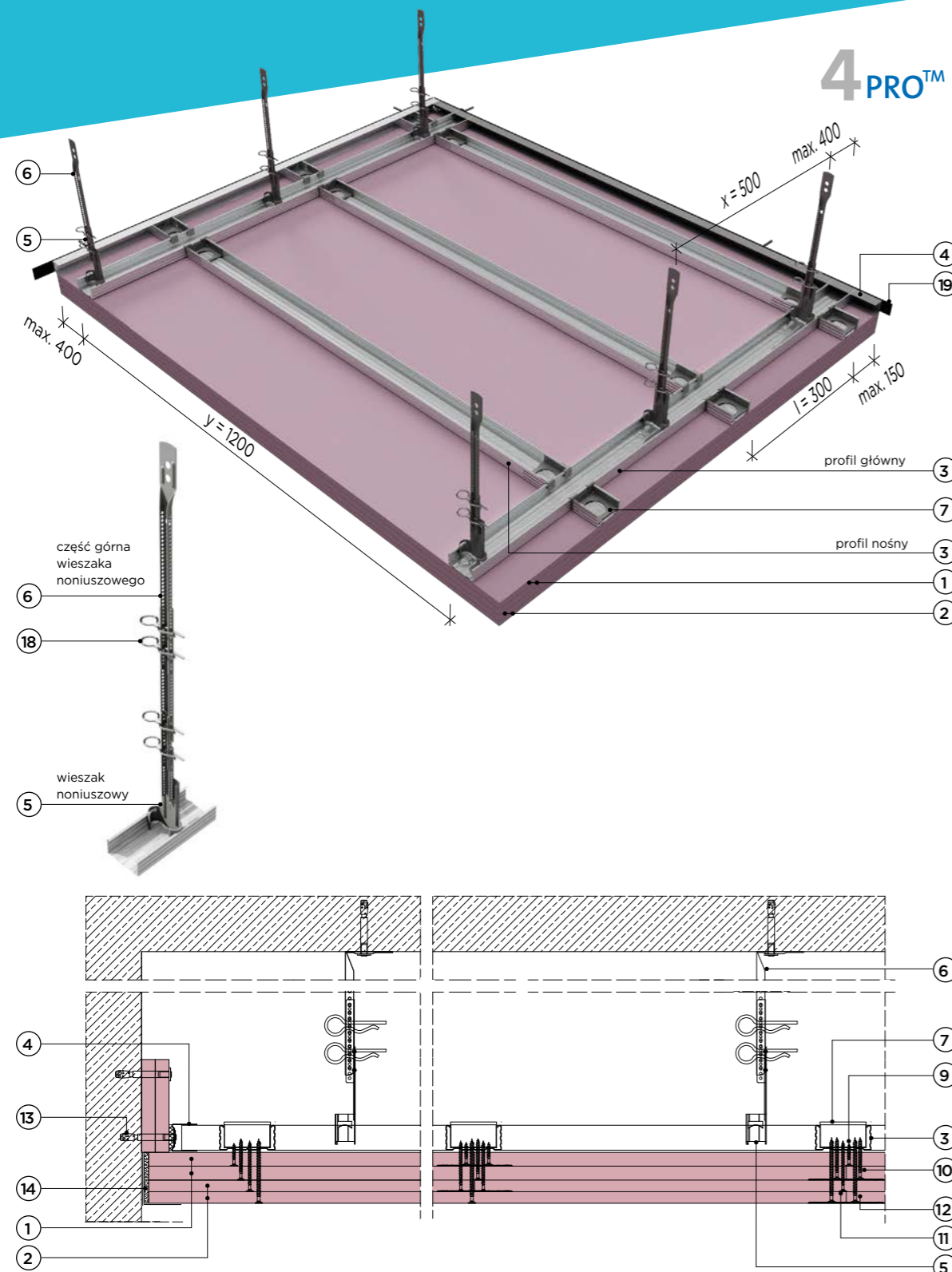


Sufit podwieszany

4.10.26

płyty gipsowo-kartonowe RIGIPS PRO mocowane na konstrukcji krzyżowej jednopoziomowej z profili CD 60



- Klasa odporności ogniowej EI 120, REI 120
- Izolacyjność akustyczna R_w do 30 dB
- Grubość zabudowy G od 240 mm
- Masa zabudowy M ≈ 50 kg/m²

4PRO™ – płyty gipsowo-kartonowe (typ: A, H2, F) o grubości 12,5 mm posiadają 4 spłaszczone krawędzie. Zaleca się stosować w przypadku występowania połączeń poprzecznych (ciętych) na zewnętrznych warstwach poszycia w celu uzyskania idealnie gładkiej powierzchni.

Dane techniczne

4.10.26

Parametry techniczne				Podstawowe elementy konstrukcji				
Izolacyjność akustyczna ¹⁾	Klasa odporności ogniowej EN ²⁾	Grubość zabudowy	Masa zabudowy ³⁾	Poszycie płytami gipsowo-kartonowymi RIGIPS PRO	Maksymalny rozstaw profili RIGIPS CD 60 ULTRASTIL®		Maksymalny rozstaw wiszązków	Wypełnienie wełną mineralną
R _w	[minuty]	G	M		Nośne poprzecznie do długości płyty	Główne		
[dB]	[minuty]	[mm]	[kg/m ²]	[mm]				
bez obciążenia dodatkowego lub z obciążeniem dodatkowym ≤ 10 kg/m ²								
30	EI 120 ¹⁾ REI 120 ²⁾	240	50	gr. 2x15 mm Fire+ typ DF, Fire+ Hydro typ DFH2 + gr. 2x12,5 mm Fire+ typ DF, Fire+ Hydro typ DFH2	300	1200	500	niewymagane

1) Klasyfikacja ogniowa LBO-059-K/09.
 2) Klasyfikacja ogniowa LBO-59-K/09, klasa odporności ogniowej REI 120 dotyczy układu strop lub dach – sufit podwieszany (przy działaniu ognia od spodu).
 *) Wg normy DIN 4109 (tablica 23, str. 593).
 **) EN – klasa odporności ogniowej wg PN-EN 13501-2.
 ***) Bez uwzględnienia masy izolacji z wełny mineralnej.

Zapotrzebowanie materiałowe na 1 m²

Nr	Materiał	Zużycie	
1	Płyta gipsowo-kartonowa RIGIPS PRO Fire+ typ DF, Fire+ Hydro typ DFH2 gr. 15 mm	2,00	m ²
2	Płyta gipsowo-kartonowa RIGIPS PRO (4PRO™) Fire+ typ DF, Fire+ Hydro typ DFH2 gr. 12,5 mm	2,00	m ²
3	Profil RIGIPS CD 60 ULTRASTIL®	4,10	m
4	Profil RIGIPS UD 30 ULTRASTIL®	0,40	m
5	Wiszący obrotowy RIGIPS noniuszowy	1,70	szt.
6	Część górna wiszaka noniuszowego	1,70	szt.
7	Łącznik poprzeczny RIGIPS do profilu CD 60	5,30	szt.
8	Łącznik wzdłużny RIGIPS do profilu CD 60	0,15	szt.
9	Wkręt RIGIPS TN 25 ¹⁾	8,30	szt.
10	Wkręt RIGIPS TN 45 ¹⁾	8,30	szt.
11	Wkręt RIGIPS TN 55 ¹⁾	8,30	szt.
12	Wkręt RIGIPS TN 70 ¹⁾	21,80	szt.
13	Stalowe elementy mocujące: kołki, dyble	2,20	szt.
14	Masa szpachlowa RIGIPS: VARIO, Start+ lub SUPER	1,00	kg
		0,80	kg
15	Taśma spoinowa RIGIPS	1,20	m
16	Masa szpachlowa wykończeniowa RIGIPS: Finisz+ lub Premium Light	0,10	kg
17	Wełna mineralna szklana lub skalna – w razie potrzeby	1,00	m ²
18	Klamra zabezpieczająca do wiszązków noniuszowych	3,40	szt.
19	Taśma uszczelniająca piankowa RIGIPS szer. 30 mm	0,40	m

1) Rozstaw wkrętów dla warstwy wewnętrznej poszycia co 400 mm, dla warstwy zewnętrznej poszycia co 150 mm.
 Nakłady materiałowe mają charakter przybliżony i nie zawierają odpadów.
 Ilości materiału obliczone dla powierzchni sufitu o wymiarach 10x10 m = 100 m².
 Uwaga: Do mocowania do konstrukcji budynku wiszązków i uchwytów oraz profili przyściennych powinny być stosowane stalowe łączniki mechaniczne określone w dokumentacji technicznej opracowanej dla danego obiektu.
 Materiały nieopisane na rysunkach: 8 15 16 17