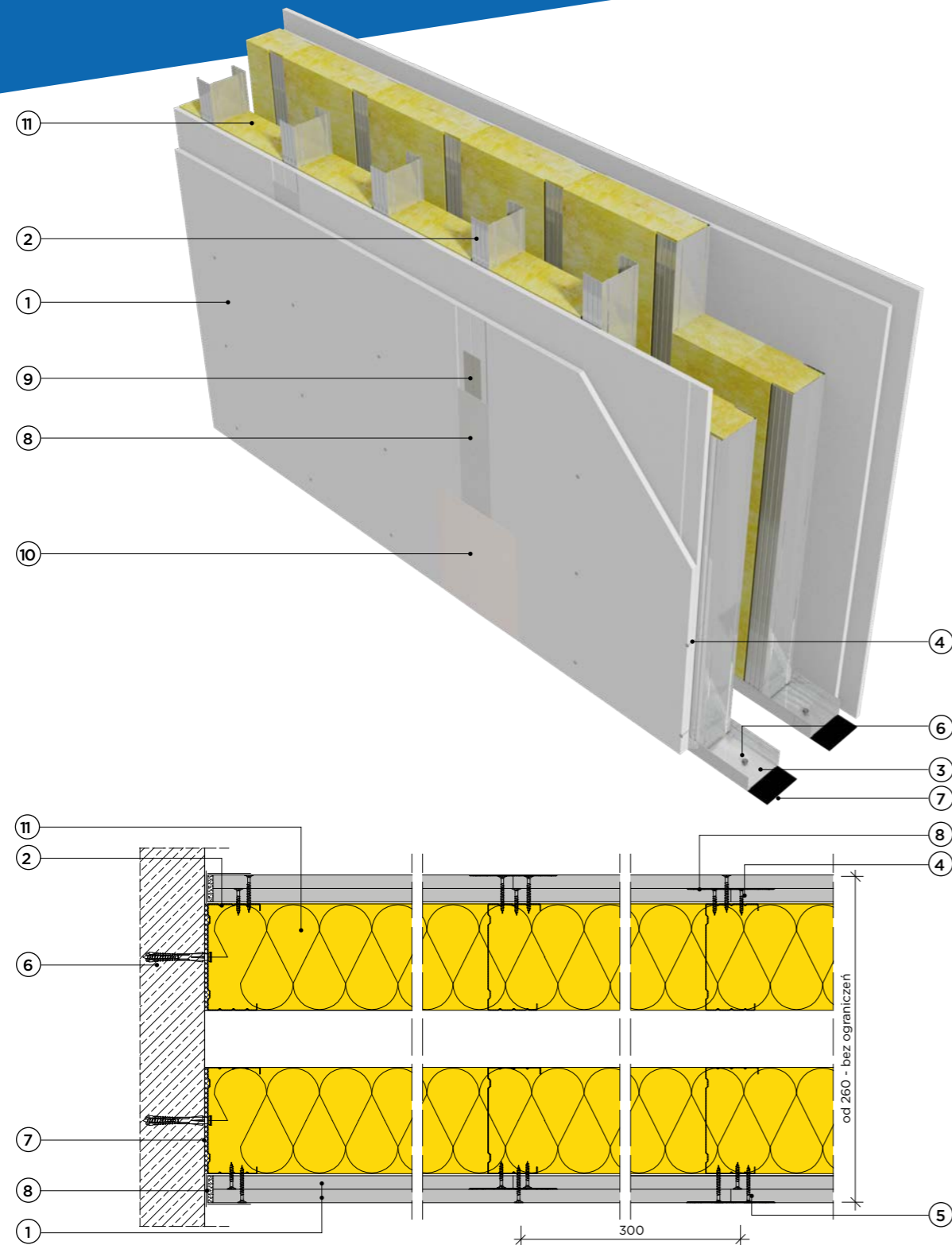




# Ściana działowa


## 3.41.0532


na podwójnej konstrukcji z profili CW 100, UW 100 z podwójnym poszyciem płytą gipsowo-kartonową RIGIPS PRO gr. 12,5 mm




- 

Klasa odporności ogniowej  
EI 120, REI 120
- 

Maksymalna wysokość  
H = 6500 mm
- 

Grubość G od 255 mm
- 

Masa  
M od 53 kg/m<sup>2</sup>
- 

Krajowa Ocena Techniczna  
ITB-KOT-2018/0176 wydanie 1

### Dane techniczne

## 3.41.0532

Parametry techniczne				Podstawowe elementy konstrukcji		
Klasa odporności ogniowej EN <sup>1)</sup>	Wysokość maksymalna <sup>2)</sup>	Grubość	Masa	Poszycie płytami gipsowo-kartonowymi RIGIPS PRO <sup>3)</sup>	Konstrukcja z profili RIGIPS	Wypełnienie wełną mineralną
	[min.]					
EI 30 <sup>1)</sup> REI 30 <sup>2)</sup>	6500	≥ 260	53	gr. 2x12,5 mm typ A lub Hydro typ H2	2xCW/UW 100 ULTRASTIL <sup>®</sup>	Wełna <sup>4)</sup> gr. 100 mm <sup>4)</sup> ISOVER Aku-Płyta
EI 60 <sup>1)</sup> REI 60 <sup>2)</sup>						
EI 120 <sup>1)</sup> REI 120 <sup>2)</sup>						

- 1) Klasa odporności ogniowej obowiązuje dla dowolnej wełny mineralnej o gęstości co najmniej 10 kg/m<sup>3</sup> i grubości min. 50 mm.
- 2) Ściany działowe RIGIPS mogą pełnić funkcję ścian działowych stanowiących elementy oddzielenia przeciwpożarowego.
- 3) Płyta gipsowo-kartonowa RIGIPS PRO Fire typ F może zostać zastąpiona przez płytę RIGIPS PRO Fire+ typ DF.
- 4) Dla odporności ogniowej EI 30 niewymagane wypełnienie wełną mineralną.
- <sup>1)</sup> EN - klasa odporności ogniowej wg PN-EN 13501-2.
- <sup>2)</sup> W zakresie odporności ogniowej
- <sup>3)</sup> Płyta gipsowo-kartonowa RIGIPS typ. DFRIEH1 lub płyty gipsowe RIGIPS typ GM-F, GM-FH1 mogą być stosowane zamiennie z płytami gipsowo-kartonowymi typu: A, Hydro typ H2, Fire typ F, Fire+ typ DF lub Fire+ Hydro typ DFH2.

### Zapotrzebowanie materiałowe na 1 m<sup>2</sup>

Nr	Materiał	Zużycie
①	Płyta gipsowo-kartonowa RIGIPS PRO (4PRO <sup>TM</sup> ) typ: A, Hydro typ H2, Fire typ F, Fire+ typ DF lub Fire+ Hydro typ DFH2 gr. 12,5 mm	4,00 m <sup>2</sup>
②	Profil RIGIPS CW 100 ULTRASTIL <sup>®</sup>	7,20 m
③	Profil RIGIPS UW 100 ULTRASTIL <sup>®</sup>	1,40 m
④	Wkręt RIGIPS TN 25 co 750 mm - pierwsza warstwa poszycia	18,00 szt.
⑤	Wkręt RIGIPS TN 35 co 250 mm - druga warstwa poszycia	48,00 szt.
⑥	Kołki rozporowe min. ø6 max. co 1000 mm	3,00 szt.
⑦	Taśma uszczelniająca piankowa RIGIPS szer. 95 mm	2,20 m
⑧	Masa szpachlowa RIGIPS: VARIO, Start+ lub SUPER	1,00 kg 0,80 kg
⑨	Taśma spoinowa RIGIPS	2,80 m
⑩	Masa szpachlowa wykończeniowa RIGIPS: Finisz+ lub Premium Light	0,20 kg
⑪	Wełna mineralna szklana lub skalna	2,00 m <sup>2</sup>

Nakłady materiałowe mają charakter przybliżony i nie zawierają odpadów.