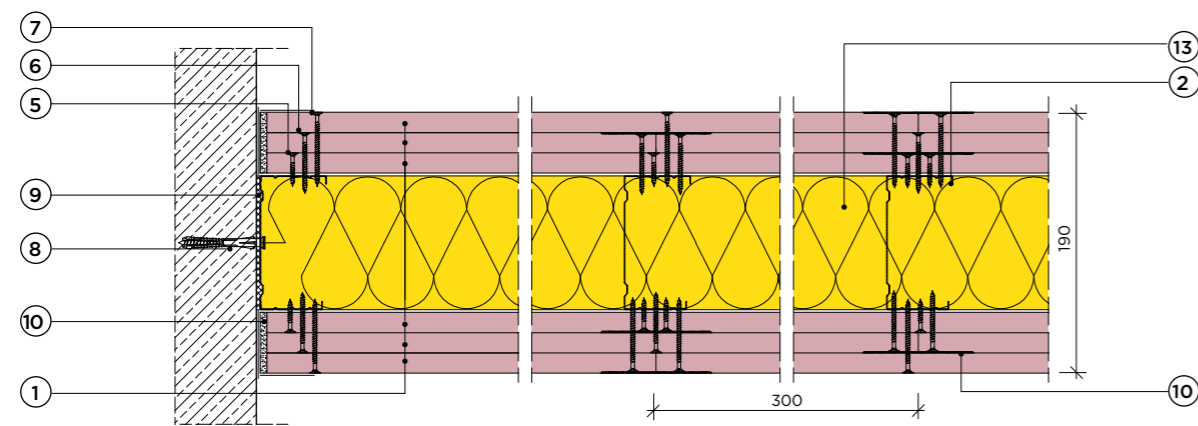
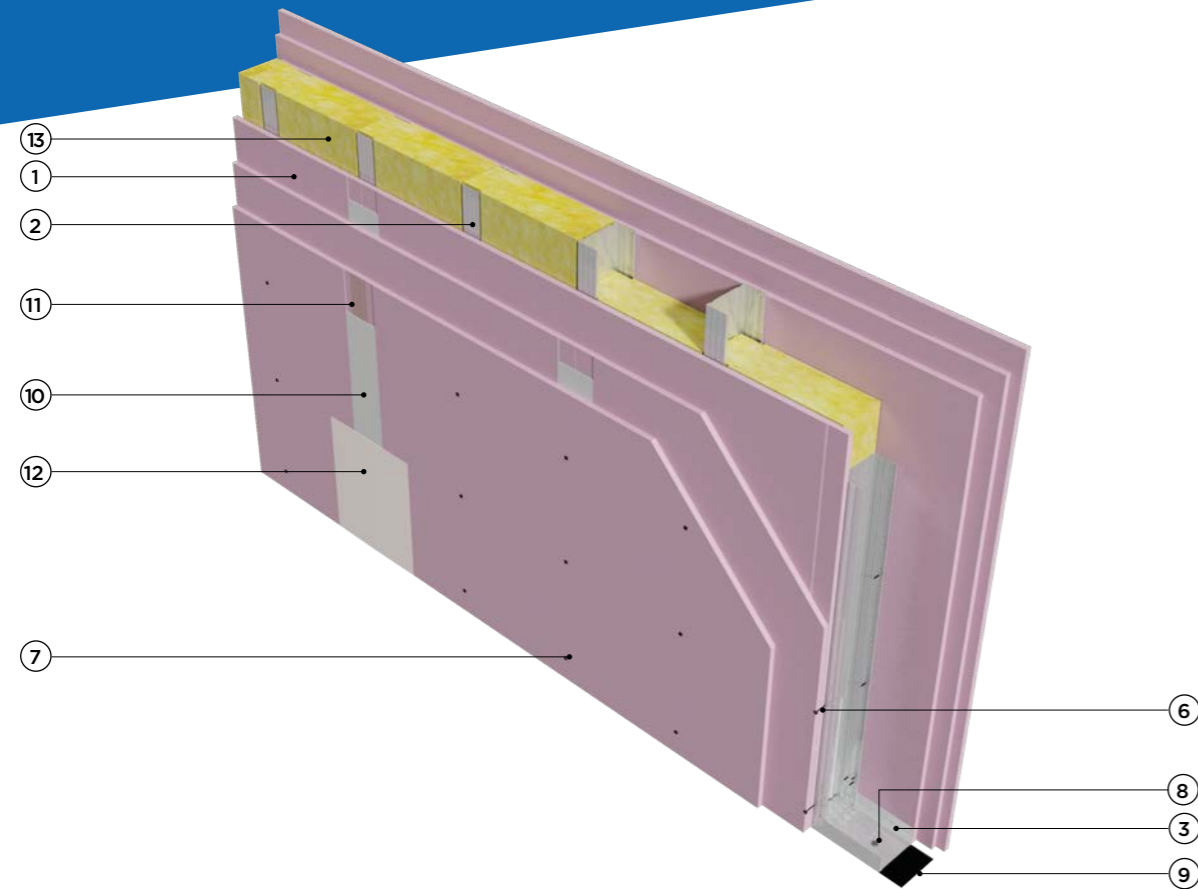


na konstrukcji z profili CW 100 i UW 100 z potrójnym poszyciem płytą gipsowo-kartonową RIGIPS PRO gr. 12,5 mm



Klasa odporności ogniowej niekreślona



Maksymalna wysokość H = 10000 mm



Grubość G = 190 mm



Masa M = 88 kg/m<sup>2</sup>



Krajowa Ocena Techniczna ITB-KOT-2018/0176 wydanie 1

Parametry techniczne					Podstawowe elementy konstrukcji		
Klasa odporności ogniowej EN <sup>1)</sup>	Wysokość maksymalna <sup>2)</sup> H [mm]	Rozwiązanie połączenia ścian ze stropem/dachem	Grubość	Masa	Poszycie płytami gipsowo-kartonowymi RIGIPS PRO <sup>**)</sup>	Konstrukcja z profili RIGIPS	Wypełnienie wełną mineralną
			G [mm]	M [kg/m <sup>2</sup> ]			
EI 120 <sup>1)</sup> REI 120 <sup>2)</sup>	10000	Połączenie przesuwne (teleskopowe) – dobór według wytycznych	190	88	gr. 3x15 mm Fire+ typ DF, Fire+ Hydro typ DFH2	CW/UW 100 ULTRASTIL®	niewymagane <sup>3)</sup>

- 1) Klasa odporności ogniowej obowiązuje dla ścian działowych z wypełnieniem lub bez wypełnienia wełną mineralną. Wypełnienie ściany może stanowić wełna mineralna szklana lub skalna o grubości maksymalnej 100 mm oraz gęstości 15 - 50 kg/m<sup>3</sup>.
- 2) Klasa odporności ogniowej, ściany działowe RIGIPS mogą pełnić funkcję ścian działowych stanowiących elementy oddzielenia przeciwpożarowego.
- <sup>1)</sup> EN - klasa odporności ogniowej wg normy PN-EN 13501-2.
- <sup>\*\*)</sup> Płyta gipsowo-kartonowa RIGIPS typ. DFRIEH1 lub płyty gipsowe RIGIPS typ GM-F, GM-FH1 mogą być stosowane zamiennie z płytami gipsowo-kartonowymi typu: A, Hydro typ H2, Fire typ F, Fire+ typ DF lub Fire+ Hydro typ DFH2.

Zapotrzebowanie materiałowe na 1 m<sup>2</sup>

Nr	Materiał	Zużycie
1	Płyta gipsowo-kartonowa RIGIPS PRO typ: Fire+ typ DF, Fire+ Hydro typ DFH2 lub Aku Fire+ typ DF gr. 12.5 mm lub Fire+ typ DF, Fire+ Hydro typ DFH2 gr. 15 mm	6,00 m <sup>2</sup>
2	Profil RIGIPS CW 100 ULTRASTIL®	3,60 m
3	Profil RIGIPS UW 100 ULTRASTIL® - dolne połączenie	0,35 m
4	Profil RIGIPS UW 100/80, UW 100/100, UW 100/120 lub UW 100/140 gr. 1 mm - górne połączenie	0,35 m
5	Wkręt RIGIPS TN 25 <sup>1)</sup>	18,00 szt.
6	Wkręt RIGIPS TN 45 <sup>1)</sup>	18,00 szt.
7	Wkręt RIGIPS TN 55 <sup>1)</sup>	48,00 szt.
8	Stalowe kołki rozporowe min. ø6x40 mm maks. co 800 mm	2,50 szt.
9	Taśma uszczelniająca piankowa RIGIPS szer. 95 mm	1,10 m
10	Masa szpachlowa RIGIPS: VARIO, Start+ lub SUPER	1,00 kg 0,80 kg
11	Taśma spoinowa RIGIPS	2,80 m
12	Masa szpachlowa wykończeniowa RIGIPS: Finisz+ lub Premium Light	0,30 kg
13	Wełna mineralna szklana lub skalna	1,00 m <sup>2</sup>

1) Rozstaw wkrętów: dla wewnętrznych co 750 mm, dla warstwy zewnętrznej co 250 mm. Nakłady materiałowe mają charakter przybliżony i nie zawierają odpadów.