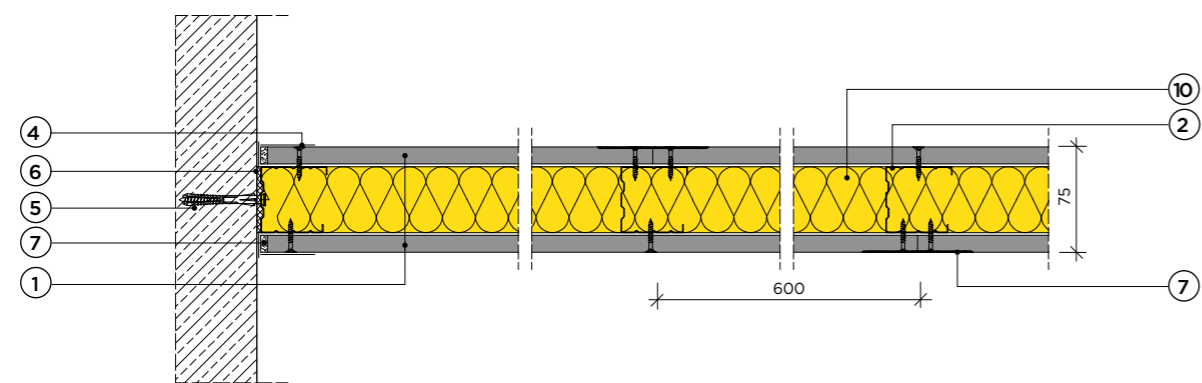
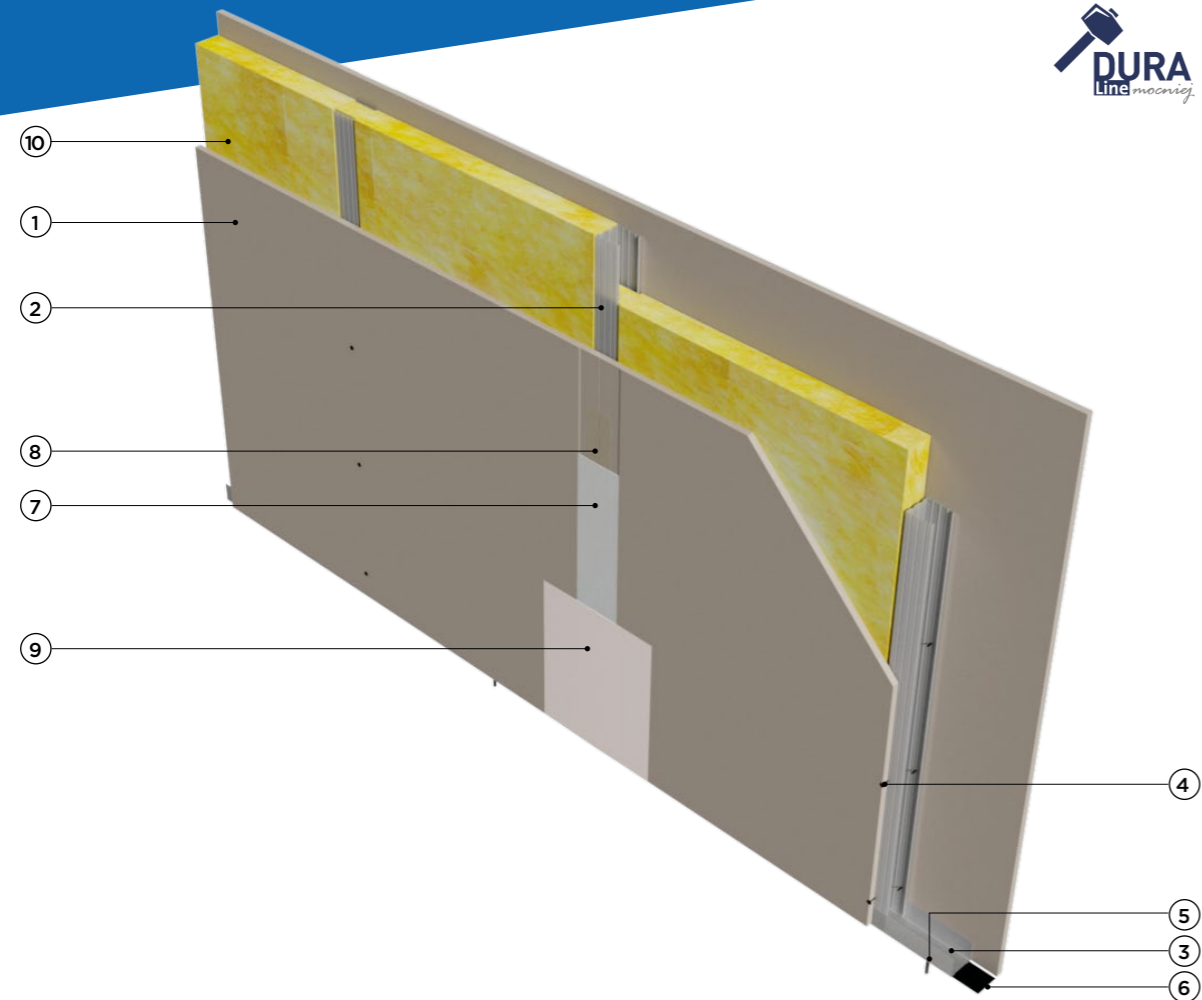


3.40.01 DURA

na konstrukcji z profili CW 50 i UW 50 z pojedynczym poszyciem płytą gipsowo-kartonową RIGIPS PRO Duraline gr. 12,5 mm



Klasa odporności ogniowej EI 60, REI 60



Izolacyjność akustyczna Kalkulator akustyczny ACOUS STIFF



Maksymalna wysokość H = 3000 mm



Grubość G = 75 mm



Masa M = 28 kg/m²



Krajowa Ocena Techniczna ITB-KOT-2018/0176 wydanie 1

3.40.01 DURA

| Parametry techniczne | | | | | Podstawowe elementy konstrukcji | | |
|-------------------------|---|------------------------------------|---------|----------------------|---|------------------------------|---|
| Izolacyjność akustyczna | Klasa odporności ogniowej EN ¹⁾ | Wysokość maksymalna ^{**)} | Grubość | Masa | Poszycie płytami gipsowo-kartonowymi RIGIPS PRO | Konstrukcja z profili RIGIPS | Wypełnienie wełną mineralną |
| R _{A1} | R _w | H | G | M | | | |
| [dB] | [min.] | [mm] | [mm] | [kg/m ²] | | | |
| | EI 15 ¹⁾ REI 15 ²⁾ | | | | Duraline typ DFRIEH1 gr. 1x12,5 mm | CW/UW 50 ULTRASTIL® | Wełna ³⁾ gr. 50 mm ⁵⁾ ISOVER Aku-Płyta |
| -4) | EI 30 ¹⁾ REI 30 ²⁾ | 3000 | 75 | 28 | | | |
| | EI 60 ³⁾ REI 60 ²⁾ | | | | | | |

- 1) Klasa odporności ogniowej obowiązuje dla dowolnej wełny mineralnej o gęstości co najmniej 10 kg/m³ i grubości min. 50 mm.
- 2) Ściany działowe RIGIPS mogą pełnić funkcję ścian działowych stanowiących elementy oddzielenia przeciwpożarowego.
- 3) Klasa odporności ogniowej obowiązuje dla dowolnej wełny mineralnej skalnej o gęstości co najmniej 30 kg/m³ i grubości min. 50 mm.
- 4) Możliwość oszacowania izolacyjności akustycznej kalkulatorem akustycznym ACOUS STIFF.
- 5) Dla odporności ogniowej EI 15 niewymagane wypełnienie wełną mineralną.
- *) EN - klasa odporności ogniowej wg PN-EN 13501-2.
- ***) W zakresie odporności ogniowej.

Zapotrzebowanie materiałowe na 1 m²

| Nr | Materiał | Zużycie |
|----|---|---------------------|
| ① | Płyta gipsowo-kartonowa RIGIPS PRO Duraline typ DFRIEH1 gr. 12,5 mm | 2,00 m ² |
| ② | Profil RIGIPS CW 50 ULTRASTIL® | 1,80 m |
| ③ | Profil RIGIPS UW 50 ULTRASTIL® | 0,70 m |
| ④ | Wkręt RIGIPS HartFix 3,8x25 mm co 250 mm | 24,00 szt. |
| ⑤ | Kołki rozporowe min. ø6 max. co 1000 mm | 1,50 szt. |
| ⑥ | Taśma uszczelniająca piankowa RIGIPS szer. 50 mm | 1,10 m |
| ⑦ | Masa szpachlowa RIGIPS: VARIO, Start+ lub SUPER | 0,50 kg 0,40 kg |
| ⑧ | Taśma spoinowa RIGIPS | 2,80 m |
| ⑨ | Masa szpachlowa wykończeniowa RIGIPS: Finisz+ lub Premium Light | 0,20 kg |
| ⑩ | Wełna mineralna szklana lub skalna | 1,00 m ² |

Nakłady materiałowe mają charakter przybliżony i nie zawierają odpadów.

