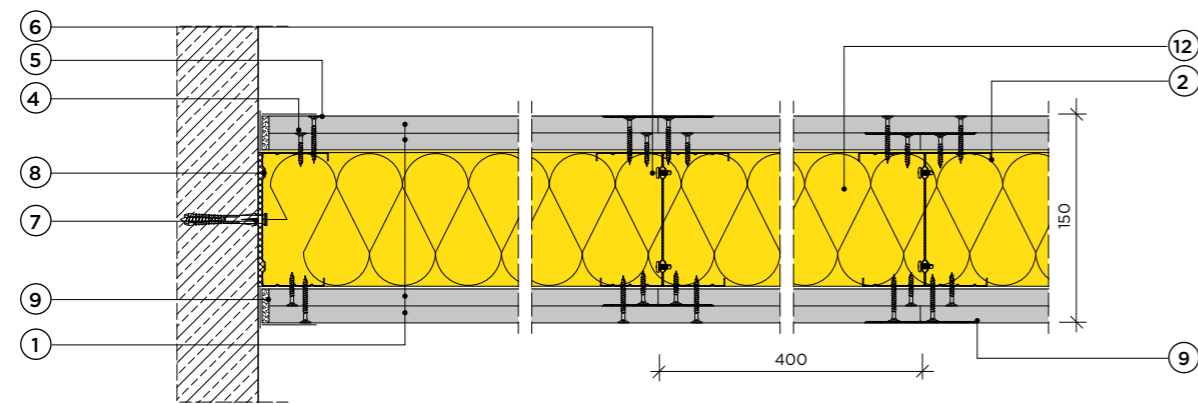
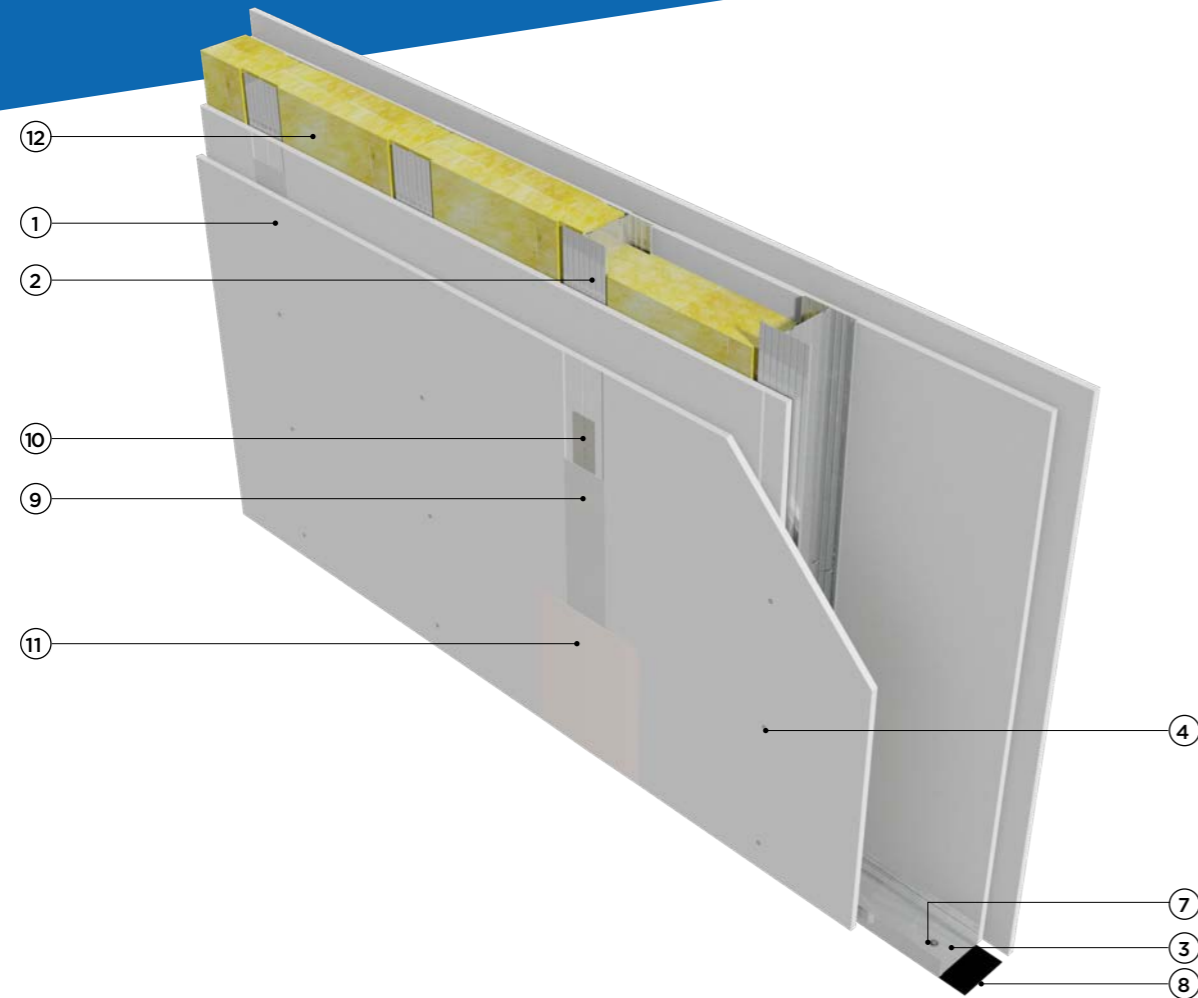


# Ściana działowa

## 3.40.064

na konstrukcji z profili CW 100 i UW 100 z podwójnym poszyciem płytą gipsowo-kartonową RIGIPS PRO gr. 12,5 mm



Klasa odporności ogniowej EI 120, REI 120



Maksymalna wysokość H = 6500 mm



Grubość G = 150 mm



Masa M od 45 kg/m<sup>2</sup>



Krajowa Ocena Techniczna ITB-KOT-2018/0176 wydanie 1

### Dane techniczne

## 3.40.064

Parametry techniczne				Podstawowe elementy konstrukcji		
Klasa odporności ogniowej EN <sup>1)</sup>	Wysokość maksymalna <sup>2)</sup>	Grubość	Masa	Poszycie płytami gipsowo-kartonowymi RIGIPS PRO <sup>3)</sup>	Konstrukcja z profili RIGIPS	Wypełnienie wełną mineralną
	[min.]					
EI 30 <sup>1)</sup> REI 30 <sup>2)</sup>	6500	150	45	gr. 2x12,5 mm typ A lub Hydro typ H2	2xCW/UW 100 ULTRASTIL®	Wełna <sup>5)</sup> gr. 50 mm (gr. 100 mm) <sup>5)</sup> ISOVER Aku-Płyta
EI 60 <sup>1)</sup> REI 60 <sup>2)</sup>						
EI 90 <sup>3)</sup> REI 90 <sup>2)</sup>						
EI 120 <sup>1)</sup> REI 120 <sup>2)</sup>			50	gr. 2x12,5 mm Fire typ F <sup>4)</sup> lub Fire+ Hydro typ DFH2		

- 1) Klasa odporności ogniowej obowiązuje dla dowolnej wełny mineralnej o gęstości co najmniej 10 kg/m<sup>3</sup> i grubości min. 50 mm.
- 2) Ściany działowe RIGIPS mogą pełnić funkcję ścian działowych stanowiących elementy oddzielenia przeciwpożarowego.
- 3) Klasa odporności ogniowej obowiązuje dla dowolnej wełny mineralnej skalnej o gęstości co najmniej 30 kg/m<sup>3</sup> i grubości min. 70 mm
- 4) Płyta gipsowo-kartonowa RIGIPS PRO Fire typ F może zostać zastąpiona przez płytę RIGIPS PRO Fire+ typ DF.
- 5) Dla odporności ogniowej EI 30 niewymagane wypełnienie wełną mineralną.
- \*) EN – klasa odporności ogniowej wg PN-EN 13501-2.
- \*\*\*) W zakresie odporności ogniowej
- \*\*\*\*) Płyta gipsowo-kartonowa RIGIPS typ. DFRIEH1 lub płyty gipsowe RIGIPS typ GM-F, GM-FH1 mogą być stosowane zamiennie z płytami gipsowo-kartonowymi typu: A, Hydro typ H2, Fire typ F, Fire+ typ DF lub Fire+ Hydro typ DFH2.

### Zapotrzebowanie materiałowe na 1 m<sup>2</sup>

Nr	Materiał	Zużycie
①	Płyta gipsowo-kartonowa RIGIPS PRO (4PRO™) typ: A, Hydro typ H2, Fire typ F, Fire+ typ DF lub Fire+ Hydro typ DFH2 gr. 12,5 mm	4,00 m <sup>2</sup>
②	Profil RIGIPS CW 100 ULTRASTIL®	5,40 m
③	Profil RIGIPS UW 100 ULTRASTIL®	0,70 m
④	Wkręt RIGIPS TN 25 co 750 mm – pierwsza warstwa poszycia	14,00 szt.
⑤	Wkręt RIGIPS TN 35 co 250 mm – druga warstwa poszycia	36,00 szt.
⑥	Wkręt RIGIPS „pchełka” 3,9x11 mm co 500 mm (mijankowo)	8,00 szt.
⑦	Kołki rozporowe min. ø6 max. co 1000 mm	1,50 szt.
⑧	Taśma uszczelniająca piankowa RIGIPS szer. 95 mm	1,10 m
⑨	Masa szpachlowa RIGIPS: VARIO, Start+ lub SUPER	1,00 kg 0,80 kg
⑩	Taśma spoinowa RIGIPS	2,80 m
⑪	Masa szpachlowa wykończeniowa RIGIPS: Finisz+ lub Premium Light	0,20 kg
⑫	Wełna mineralna szklana lub skalna	1,00 m <sup>2</sup>

Nakłady materiałowe mają charakter przybliżony i nie zawierają odpadów.