

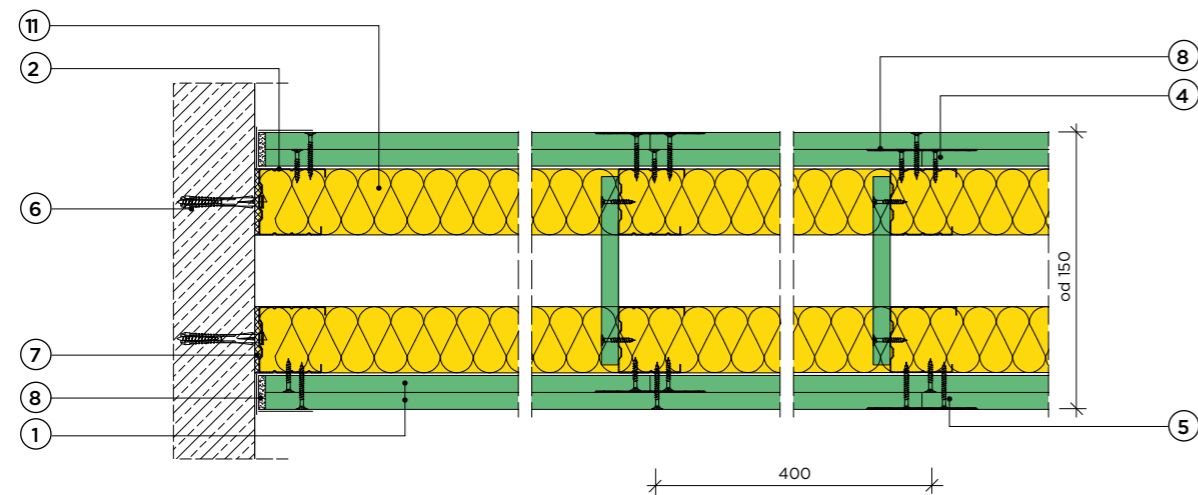
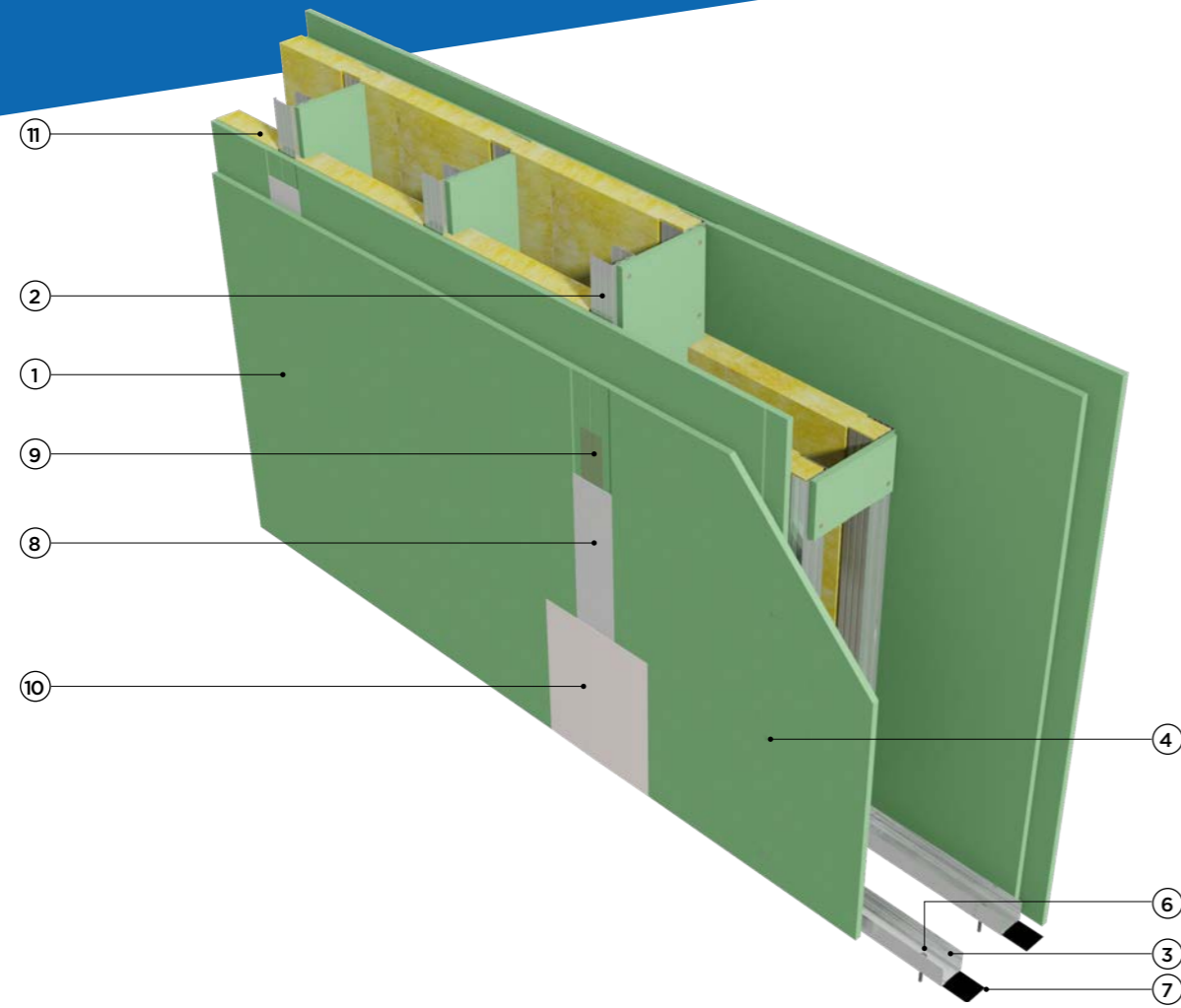
# Ściana działowa

## 3.41.0411

na podwójnej konstrukcji z profili CW 50, UW 50 z podwójnym poszyciem płytą gipsowo-kartonową RIGIPS PRO gr. 12,5 mm

Dane techniczne

## 3.41.0411



Parametry techniczne				Podstawowe elementy konstrukcji		
Klasa odporności ogniowej EN <sup>1)</sup>	Wysokość maksymalna <sup>2)</sup>	Grubość	Masa	Poszycie płytami gipsowo-kartonowymi RIGIPS PRO <sup>3)</sup>	Konstrukcja z profili RIGIPS	Wypełnienie wełną mineralną
	[min.]					
EI 30 <sup>1)</sup> REI 30 <sup>2)</sup>	5000	od 150	46	gr. 2x12,5 mm typ A lub Hydro typ H2	2xCW/UW 50 ULTRASTIL®	Wełna <sup>13)</sup> gr. 2x50 mm <sup>6)</sup> (gr. 2x50 mm) <sup>4)</sup> ISOVER Aku-Płyta
EI 60 <sup>1)</sup> REI 60 <sup>2)</sup>						
EI 120 <sup>1)</sup> REI 120 <sup>2)</sup>			54	gr. 2x12,5 mm Fire typ F <sup>5)</sup> lub Fire+ Hydro typ DFH2		

- 1) Klasa odporności ogniowej obowiązuje dla dowolnej wełny mineralnej o gęstości co najmniej 10 kg/m<sup>3</sup> i grubości min. 50 mm.
- 2) Ściany działowe RIGIPS mogą pełnić funkcję ścian działowych stanowiących elementy oddzielenia przeciwpożarowego.
- 3) Opinia akustyczna ITB NA-572/P/2006; izolacyjność akustyczna ściany dla wełny mineralnej ISOVER o gęstości 14-60 kg/m (np. Aku-Płyta, POLTERM UNI, POLTERM MAX lub UNI MATA).
- 4) Płyta gipsowo-kartonowa RIGIPS PRO Fire typ F może zostać zastąpiona przez płytę RIGIPS PRO Fire+ typ DF.
- 5) Dla odporności ogniowej EI 30 niewymagane wypełnienie wełną mineralną.
- \*) EN - klasa odporności ogniowej wg PN-EN 13501-2.
- \*\*) W zakresie odporności ogniowej
- \*\*\*) Płyta gipsowo-kartonowa RIGIPS typ. DFRIEHI lub płyty gipsowe RIGIPS typ GM-F, GM-FHI mogą być stosowane zamiennie z płytami gipsowo-kartonowymi typu: A, Hydro typ H2, Fire typ F, Fire+ typ DF lub Fire+ Hydro typ DFH2.

### Zapotrzebowanie materiałowe na 1 m<sup>2</sup>

Nr	Materiał	Zużycie
①	Płyta gipsowo-kartonowa RIGIPS PRO (4PRO™) typ: A, Hydro typ H2, Fire typ F, Fire+ typ DF lub Fire+ Hydro typ DFH2 gr. 12,5 mm (uwzględniono przewiązki)	4,10 m <sup>2</sup>
②	Profil RIGIPS CW 50 ULTRASTIL®	5,40 m
③	Profil RIGIPS UW 50 ULTRASTIL®	1,40 m
④	Wkręt RIGIPS TN 25 co 750 mm - pierwsza warstwa poszycia (uwzględniono przewiązki)	20,00 szt.
⑤	Wkręt RIGIPS TN 35 co 250 mm - druga warstwa poszycia	36,00 szt.
⑥	Kołki rozporowe min. ø6 max. co 1000 mm	3,00 szt.
⑦	Taśma uszczelniająca piankowa RIGIPS szer. 50 mm	2,20 m
⑧	Masa szpachlowa RIGIPS: VARIO, Start+ lub SUPER	1,00 kg 0,80 kg
⑨	Taśma spoinowa RIGIPS	2,80 m
⑩	Masa szpachlowa wykończeniowa RIGIPS: Finisz+ lub Premium Light	0,20 kg
⑪	Wełna mineralna szklana lub skalna	1,00 m <sup>2</sup>

Nakłady materiałowe mają charakter przybliżony i nie zawierają odpadów.

- Klasa odporności ogniowej EI 120, REI 120
- Maksymalna wysokość H = 5000 mm
- Grubość G do 280 mm

- Masa M od 46 kg/m<sup>2</sup>
- Krajowa Ocena Techniczna ITB-KOT-2018/0176 wydanie 1