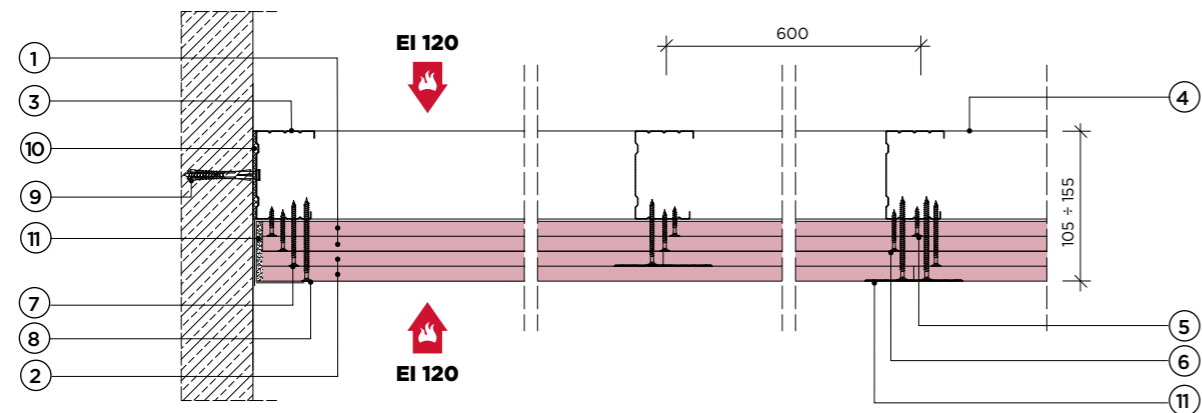
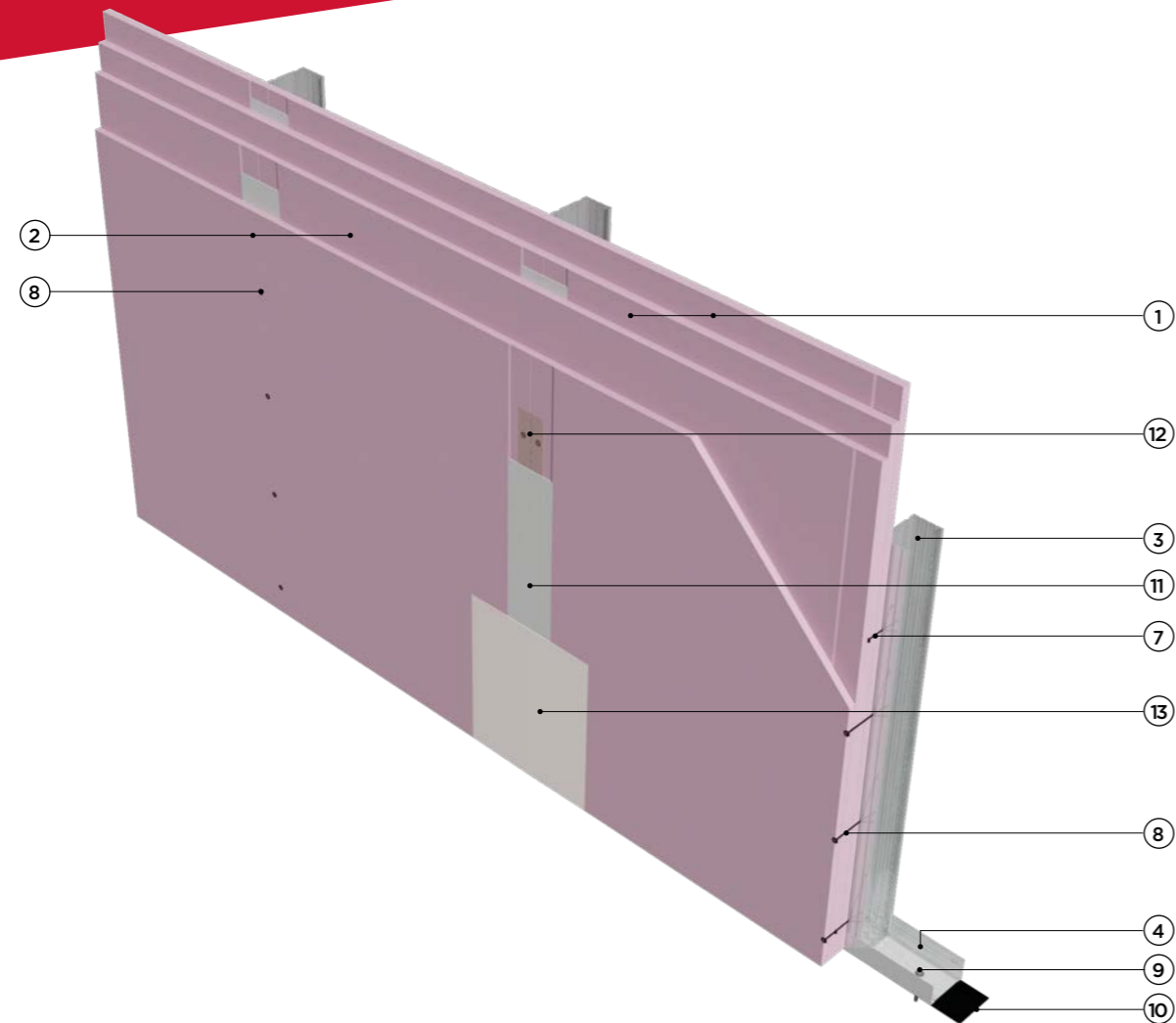


Ściana obudowy szybów instalacyjnych i windowych

3.50.11

na konstrukcji z profili CW 50, CW 75 lub CW 100 i UW 50, UW 75 lub UW 100 z poczwórnym poszyciem płytą gipsowo-kartonową RIGIPS PRO gr. 15 mm i 12,5 mm



Klasa odporności ogniowej EI 120, REI 120



Grubość G od 105 mm



Wysokość maksymalna H = 5500 mm



Masa M ≈ 50 kg/m²

Dane techniczne

3.50.11

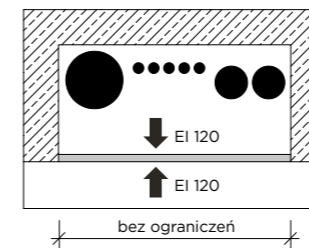
Parametry techniczne				Podstawowe elementy konstrukcji		
Klasa odporności ogniowej EN*)	Wysokość maksymalna	Grubość	Masa	Poszycie płytami gipsowo-kartonowymi RIGIPS PRO	Konstrukcja z profili RIGIPS	Wypełnienie wełną mineralną
	[minuty]	[mm]	[mm]			
EI 120 ¹⁾ REI 120 ²⁾	4000	105	50	gr. 2x15 mm Fire+ typ DF lub Fire+ Hydro typ DFH2 +gr. 2x12,5 mm Fire+ typ DF lub Fire+ Hydro typ DFH2	CW/UW50 ULTRASTIL®	niewymagane
	4500	130			CW/UW75 ULTRASTIL®	
	5500	155			CW/UW100 ULTRASTIL®	

1) Klasyfikacja ogniowa LBO-256-K/11.

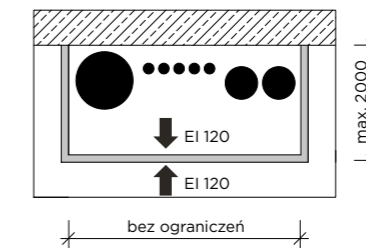
2) Ściany nienośne - obudowy szybów instalacyjnych i windowych mogą pełnić funkcję oddzielenia przeciwpożarowego.

*) EN - klasa odporności ogniowej wg PN-EN 13501-2.

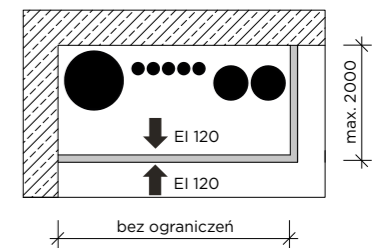
Wariant (I) układ jednościennej



Wariant (U) układ trójściennej



Wariant (L) układ dwuściennej



Zapotrzebowanie materiałowe na 1 m²

Nr	Materiał	Zużycie
①	Płyta gipsowo-kartonowa RIGIPS PRO typ: Fire+ typ DF lub Fire+ Hydro typ DFH2 gr. 15 mm	2,00 m ²
②	Płyta gipsowo-kartonowa RIGIPS PRO (4PRO™) Fire+ typ DF lub Fire+ Hydro typ DFH2 gr. 12,5 mm	2,00 m ²
③	Profil RIGIPS CW 50/75/100 ULTRASTIL®	1,80 m
④	Profil RIGIPS UW 50/75/100 ULTRASTIL®	0,70 m
⑤	Wkręt RIGIPS TN 25 co 750 mm - pierwsza warstwa poszycia	5,00 szt.
⑥	Wkręt RIGIPS TN 45 co 550 mm - druga warstwa poszycia	4,00 szt.
⑦	Wkręt RIGIPS TN 55 co 350 mm - trzecia warstwa poszycia	10,00 szt.
⑧	Wkręt RIGIPS TN 70 co 200 mm - czwarta warstwa poszycia	15,00 szt.
⑨	Stalowe kołki rozporowe min. ø6x40 mm max. co 750 mm	2,30 szt.
⑩	Taśma uszczelniająca piankowa RIGIPS szer. 50/70/95 mm	1,10 m
⑪	Masa szpachlowa RIGIPS: VARIO, Start+ lub SUPER	0,50 kg 0,40 kg
⑫	Taśma spoinowa RIGIPS	1,40 m
⑬	Masa szpachlowa wykończeniowa RIGIPS: Finisz+ lub Premium Light	0,10 kg

Nakłady materiałowe mają charakter przybliżony i nie zawierają odpadów.

Uwaga! Przeciwpożarowe klapy rewizyjne

str. 616

