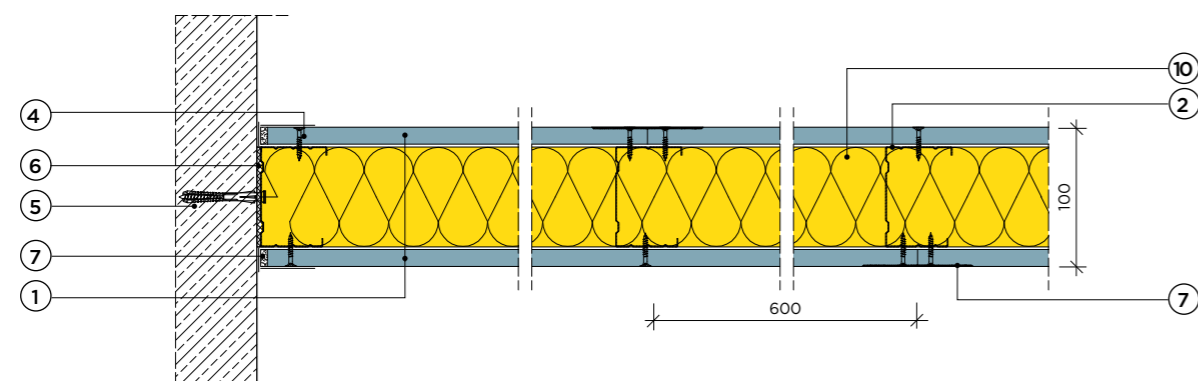
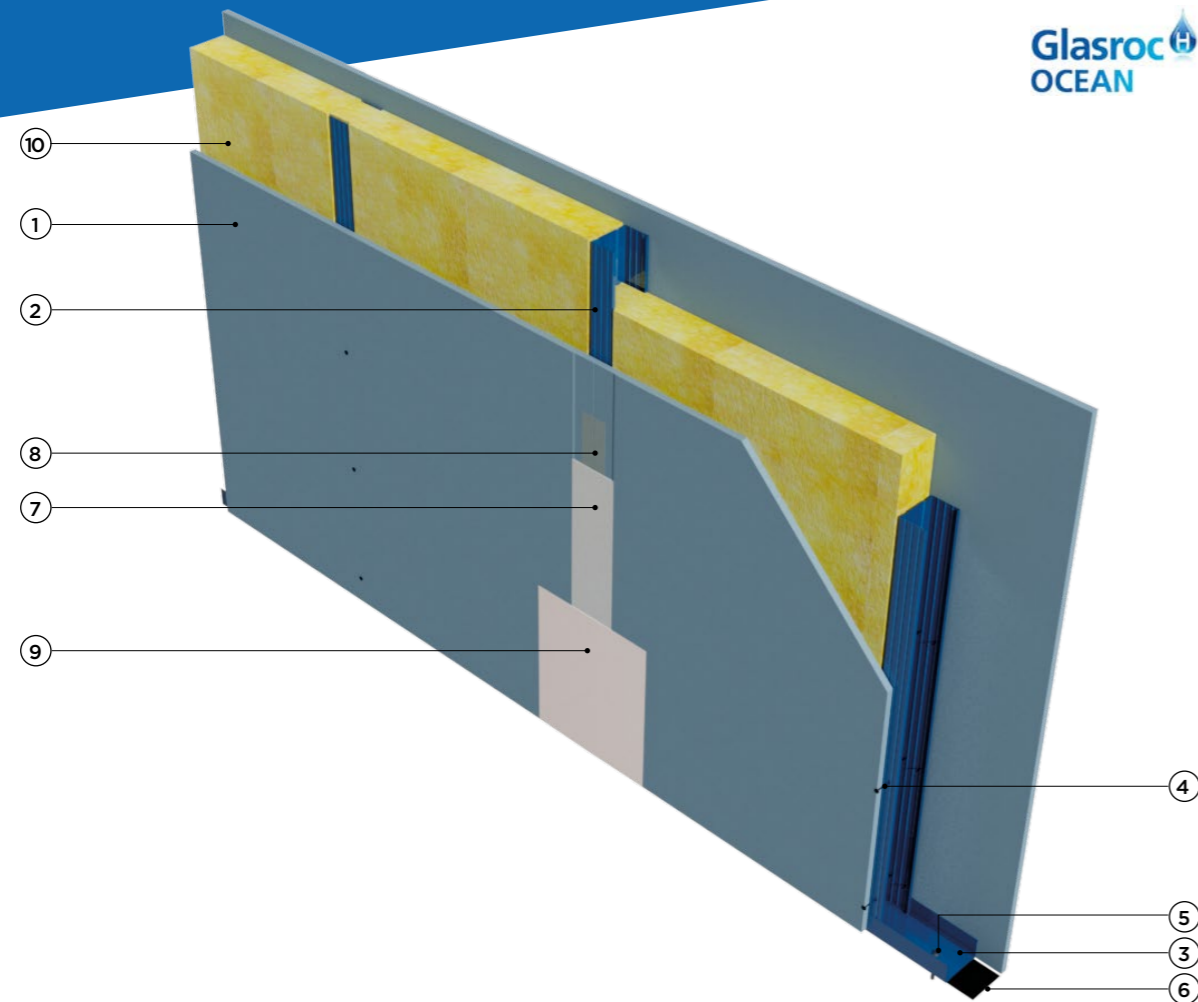


Ściana działowa

3.40.02 OCEAN

na konstrukcji z profili CW 75 i UW 75 z pojedynczym poszyciem płytą gipsową RIGIPS GLASROC H Ocean gr. 12,5 mm



Klasa odporności ogniowej EI 60, REI 60



Izolacyjność akustyczna Kalkulator akustyczny ACOUS STIFF



Maksymalna wysokość H = 4500 mm



Grubość G = 100 mm



Masa M = 28 kg/m²



Krajowa Ocena Techniczna ITB-KOT-2018/0176 wydanie 1

Dane techniczne

3.40.02 OCEAN

Parametry techniczne					Podstawowe elementy konstrukcji		
Izolacyjność akustyczna	Klasa odporności ogniowej EN ¹⁾	Wysokość maksymalna ^{**)}	Grubość	Masa	Poszycie płytami gipsowymi RIGIPS	Konstrukcja z profili RIGIPS	Wypełnienie wełną mineralną
R _{A1}	R _w	H	G	M			
[dB]	[min.]	[mm]	[mm]	[kg/m ²]			
- ⁴⁾	EI 15 ¹⁾ REI 15 ²⁾	4500	100	28	GLASROC H Ocean gr. 1x12,5 mm	CW/UW 75 ULTRASTIL® HYDRO-PROFIL	Wełna ³⁾ gr. 50 mm (gr. 70 mm) ⁵⁾ ISOVER Aku-Płyta
	EI 30 ¹⁾ REI 30 ²⁾						Wełna ³⁾ gr. 50 mm (gr. 70 mm) ISOVER POLTERM UNI
	EI 60 ³⁾ REI 60 ²⁾						

- 1) Klasa odporności ogniowej obowiązuje dla dowolnej wełny mineralnej o gęstości co najmniej 10 kg/m³ i grubości min. 50 mm.
- 2) Ściany działowe RIGIPS mogą pełnić funkcję ścian działowych stanowiących elementy oddzielenia przeciwpożarowego.
- 3) Klasa odporności ogniowej obowiązuje dla dowolnej wełny mineralnej skalnej o gęstości co najmniej 30 kg/m³ i grubości min. 50 mm.
- 4) Możliwość oszacowania izolacyjności akustycznej kalkulatorem akustycznym ACOUS STIFF.
- 5) Dla odporności ogniowej EI 15 niewymagane wypełnienie wełną mineralną.
- *) EN - klasa odporności ogniowej wg PN-EN 13501-2.
- ***) W zakresie odporności ogniowej.

Zapotrzebowanie materiałowe na 1 m²

Nr	Materiał	Zużycie
①	Płyta gipsowa RIGIPS GLASROC H Ocean gr. 12,5 mm	2,00 m ²
②	Profil RIGIPS CW 75 ULTRASTIL® HYDROPROFIL	1,80 m
③	Profil RIGIPS UW 75 ULTRASTIL® HYDROPROFIL	0,70 m
④	Wkręt RIGIPS HartFix 3,8x25 mm co 250 mm	24,00 szt.
⑤	Kołki rozporowe min. ø6 max. co 1000 mm	1,50 szt.
⑥	Taśma uszczelniająca piankowa RIGIPS szer. 70 mm	1,10 m
⑦	Masa szpachlowa RIGIPS ProMix HYDRO	0,40 kg
⑧	Taśma spoinowa RIGIPS Mold-X (Hydro)	2,80 m
⑨	Masa szpachlowa wykończeniowa RIGIPS ProMix HYDRO	0,20 kg
⑩	Wełna mineralna szklana lub skalna	1,00 m ²

Nakłady materiałowe mają charakter przybliżony i nie zawierają odpadów.

