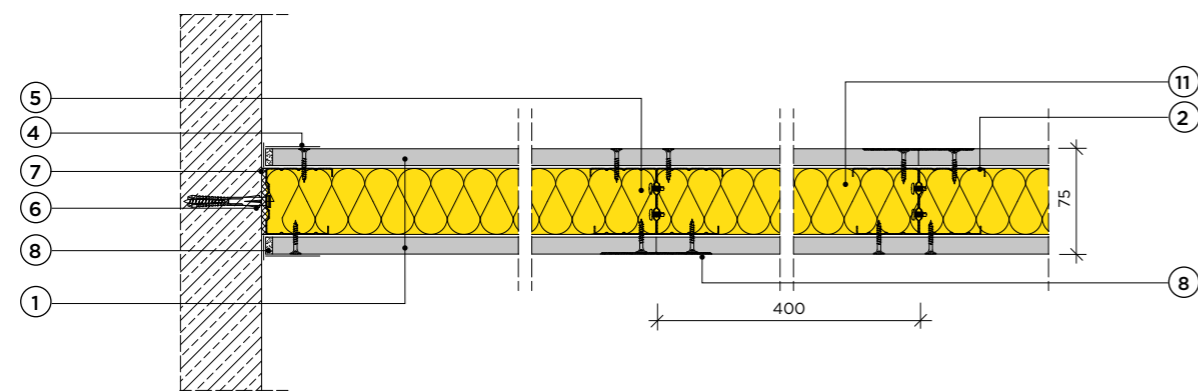
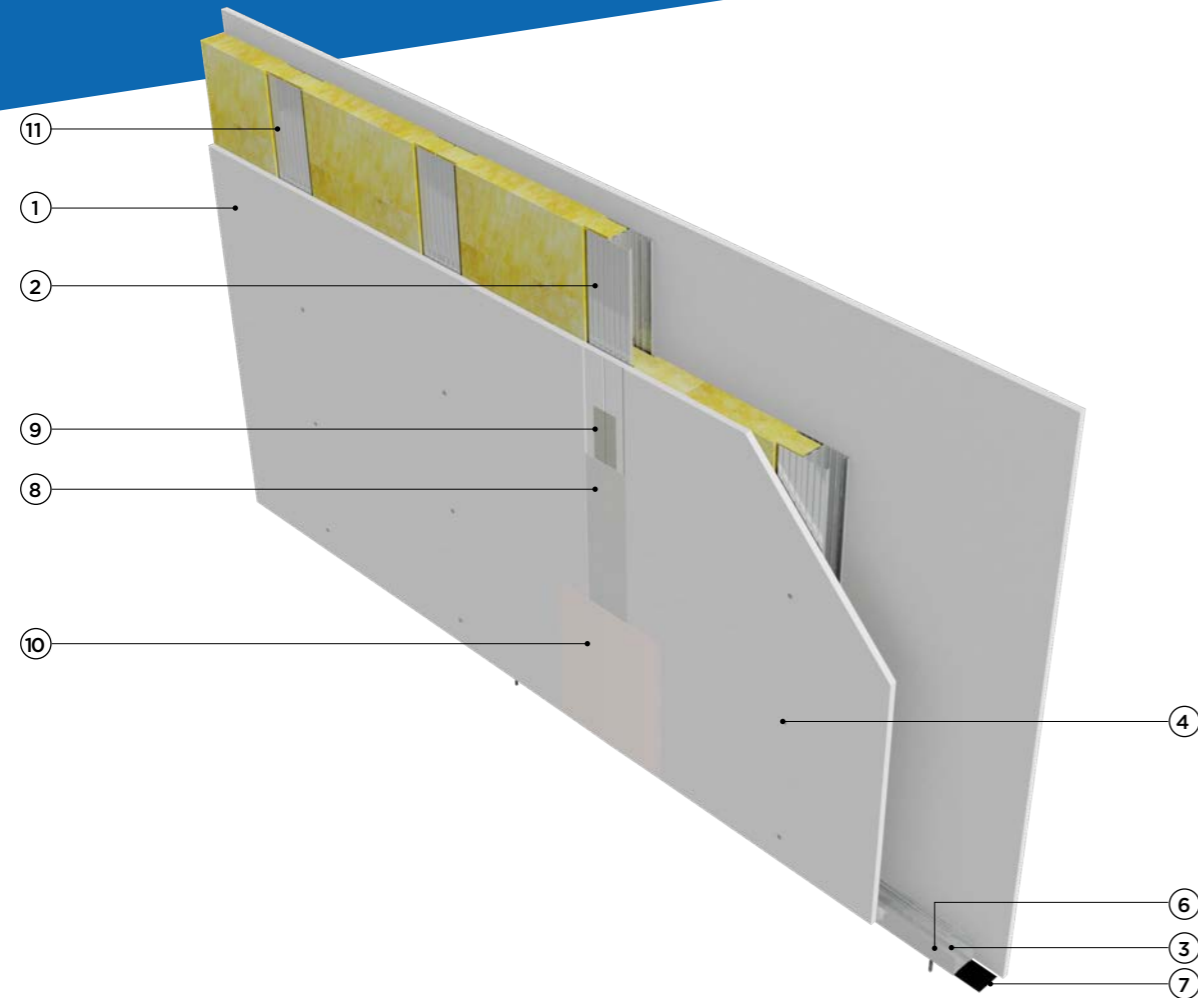


# 3.40.014

na konstrukcji z profili CW 50 i UW 50 z pojedynczym poszyciem płytą gipsowo-kartonową RIGIPS PRO gr. 12,5 mm lub 15 mm



Klasa odporności ogniowej EI 60, REI 60



Maksymalna wysokość H = 4500 mm



Grubość G od 75 mm



Masa M od 28 kg/m<sup>2</sup>



Krajowa Ocena Techniczna ITB-KOT-2018/0176 wydanie 1

# 3.40.014

Parametry techniczne				Podstawowe elementy konstrukcji		
Klasa odporności ogniowej EN <sup>1)</sup>	Wysokość maksymalna <sup>2)</sup>	Grubość	Masa	Poszycie płytami gipsowo-kartonowymi RIGIPS PRO <sup>3)</sup>	Konstrukcja z profili RIGIPS	Wypełnienie wełną mineralną
	[min.]					
EI 15 <sup>1)</sup> REI 15 <sup>2)</sup>	4500	75	28	gr. 1x12,5 mm typ A lub Hydro typ H2	2xCW/UW 50 ULTRASTIL <sup>®</sup>	Wełna <sup>5)</sup> gr. 50 mm <sup>5)</sup> ISOVER Aku-Płyta
EI 30 <sup>1)</sup> REI 30 <sup>2)</sup>				gr. 1x12,5 mm Fire typ F <sup>4)</sup> lub Fire+ Hydro typ DFH2		
EI 60 <sup>3)</sup> REI 60 <sup>2)</sup>				gr. 1x12,5 mm Fire+ typ DF lub Fire+ Hydro typ DFH2		
EI 60 <sup>1)</sup> REI 60 <sup>2)</sup>		80	33	gr. 1x15 mm Fire+ typ DF		Wełna <sup>5)</sup> gr. 50 mm ISOVER POLTERM UNI

- 1) Klasa odporności ogniowej obowiązuje dla dowolnej wełny mineralnej o gęstości co najmniej 10 kg/m<sup>3</sup> i grubości min. 50 mm.
- 2) Ściany działowe RIGIPS mogą pełnić funkcję ścian działowych stanowiących elementy oddzielenia przeciwpożarowego.
- 3) Klasa odporności ogniowej obowiązuje dla dowolnej wełny mineralnej skalnej o gęstości co najmniej 30 kg/m<sup>3</sup> i grubości min. 50 mm.
- 4) Płyta gipsowo-kartonowa RIGIPS PRO Fire typ F może zostać zastąpiona przez płytę RIGIPS PRO Fire+ typ DF.
- 5) Dla odporności ogniowej EI 15 niewymagane wypełnienie wełną mineralną.
- \*) EN – klasa odporności ogniowej wg PN-EN 13501-2.
- \*\*\*) W zakresie odporności ogniowej
- \*\*\*\*) Płyta gipsowo-kartonowa RIGIPS typ. DFRIEH1 lub płyty gipsowe RIGIPS typ GM-F, GM-FH1 mogą być stosowane zamiennie z płytami gipsowo-kartonowymi typu: A, Hydro typ H2, Fire typ F, Fire+ typ DF lub Fire+ Hydro typ DFH2.

## Zapotrzebowanie materiałowe na 1 m<sup>2</sup>

Nr	Materiał	Zużycie
1	Płyta gipsowo-kartonowa RIGIPS PRO (4PRO <sup>™</sup> ) typ: A, Hydro typ H2, Fire typ F, Fire+ typ DF lub Fire+ Hydro typ DFH2 gr. 12,5 mm lub Fire+ typ DF gr. 15 mm	2,00 m <sup>2</sup>
2	Profil RIGIPS CW 50 ULTRASTIL <sup>®</sup>	5,40 m
3	Profil RIGIPS UW 50 ULTRASTIL <sup>®</sup>	0,70 m
4	Wkręt RIGIPS TN 25 co 250 mm	36,00 szt.
5	Wkręt RIGIPS „pchełka” 3,9x11 mm co 500 mm (mijankowo)	8,00 szt.
6	Kołki rozporowe min. ø6 max. co 1000 mm	1,50 szt.
7	Taśma uszczelniająca piankowa RIGIPS szer. 50 mm	1,10 m
8	Masa szpachlowa RIGIPS: VARIO, Start+ lub SUPER	0,50 kg 0,40 kg
9	Taśma spoinowa RIGIPS	2,80 m
10	Masa szpachlowa wykończeniowa RIGIPS: Finisz+ lub Premium Light	0,20 kg
11	Wełna mineralna szklana lub skalna	1,00 m <sup>2</sup>

Nakłady materiałowe mają charakter przybliżony i nie zawierają odpadów.