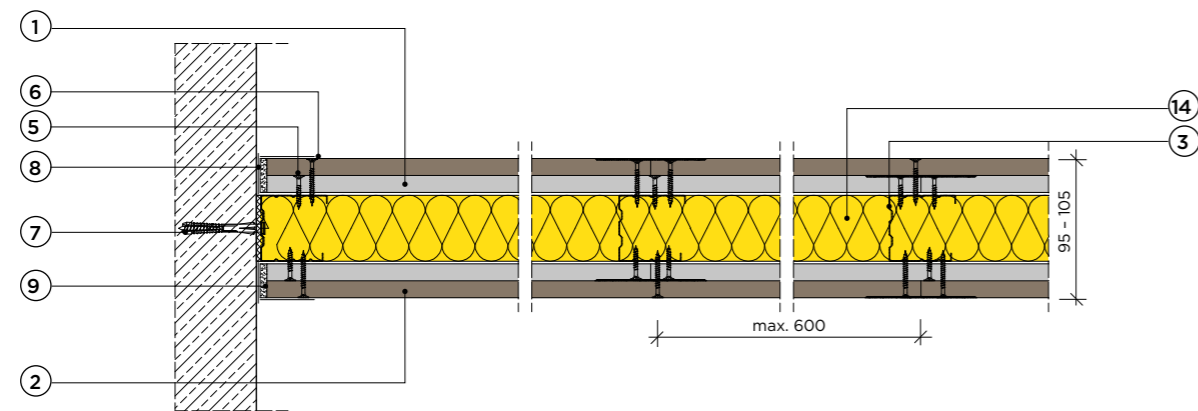
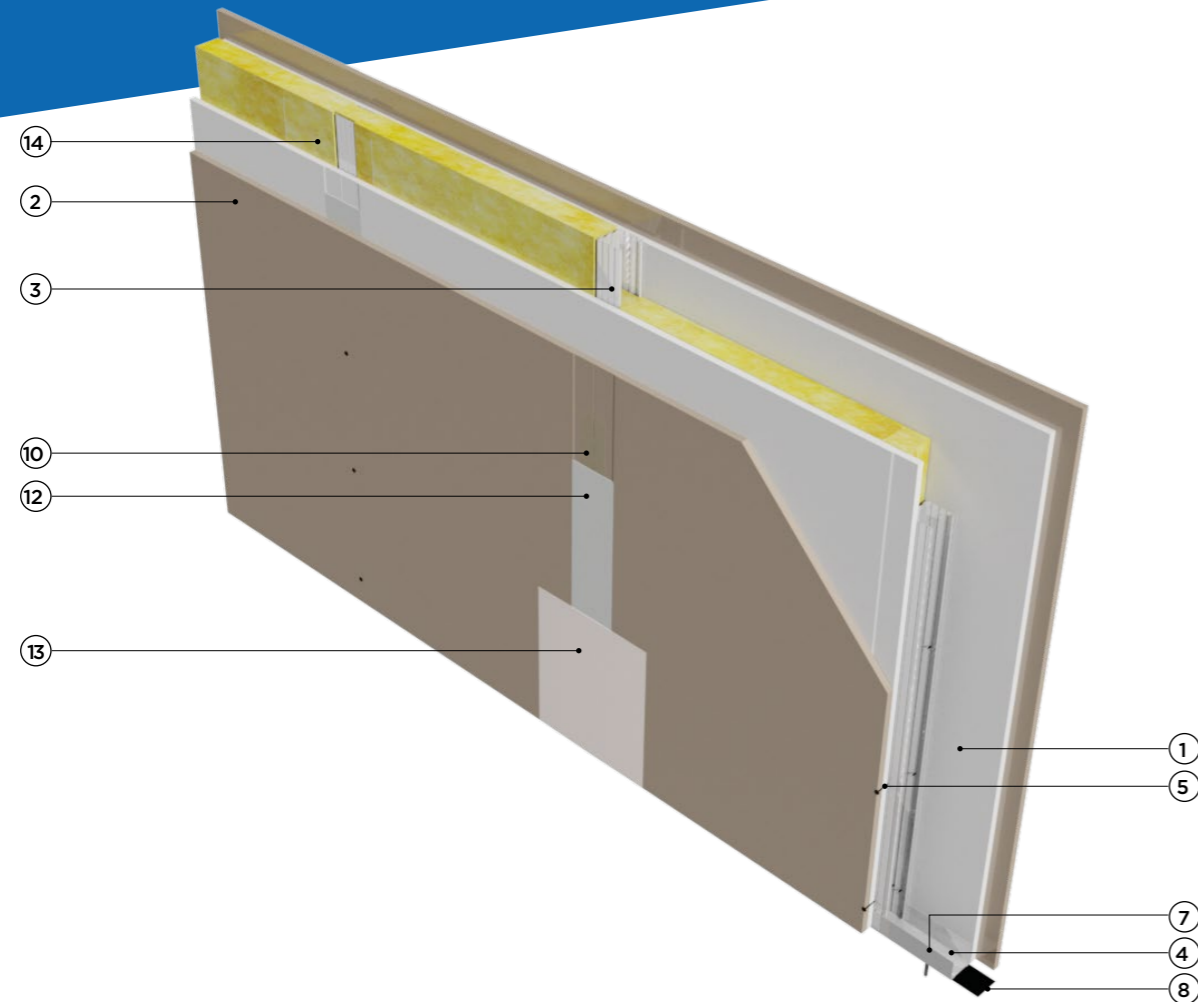


Ściana działowa hybrydowa

3.38.011

na konstrukcji z profili CW 50 i UW 50 z poszyciem płytą gipsowo-kartonową RIGIPS PRO gr. 12,5 lub 15 mm oraz płytą gipsowo-włóknową RIGIPS Rigidur H gr. 10 lub 12,5 mm



Klasa odporności ogniowej EI 120, REI 120



Izolacyjność akustyczna R_{A1} do 52 dB



Maksymalna wysokość $H = 4000$ mm



Grubość G od 95 mm



Masa M od 50 kg/m²

*) Odporność na uderzenia dla ścian hybrydowych RIGIPS wg ETAG 003 – IV kategoria użytkowania (Ocena techniczna ITB 0785/10/R04NK hybrydowych ścian działowych systemu RIGIPS).

Dane techniczne

3.38.011

Parametry techniczne					Podstawowe elementy konstrukcji				
Izolacyjność akustyczna	Klasa odporności ogniowej EN ¹⁾	Wysokość maksymalna	Grubość	Masa	Poszycie płytami gipsowo-kartonowymi RIGIPS PRO (1 strona) i cementowo-włóknowymi RIGIPS (2 strona)	Konstrukcja z profili RIGIPS	Wypełnienie wełną mineralną		
$R_{A1}(R_{wR})$	[min.]	H	G	M					
[dB]		[mm]	[mm]	[kg/m ²]					
-	EI 60 ¹⁾ REI 60 ²⁾	4000	95	50	gr. 1x12,5 mm typ A lub Hydro typ H2	CW/UW 50 ULTRASTIL®	Wełna ¹⁾ gr. 50 mm		
								Rigidur H gr. 1x10 mm	
52 ⁴⁾	EI 90 ¹⁾ REI 90 ²⁾	4000	100	56	gr. 1x12,5 mm typ A lub Hydro typ H2				
-	EI 120 ³⁾ REI 120 ²⁾	4000	105	60	gr. 1x12,5 mm Fire+ typ DF lub Fire+ Hydro typ DFH2				
								Rigidur H gr. 1x12,5 mm	
-	EI 120 ³⁾ REI 120 ²⁾	4000	105	64	gr. 1x15 mm Fire+ typ DF		Wełna ³⁾ gr. 50 mm		
									Rigidur H gr. 1x12,5 mm

1) Klasyfikacja ogniowa ITB 0785.1/13/R126NP obowiązuje dla dowolnej wełny mineralnej o gęstości co najmniej 15 kg/m³ i grubości min. 50 mm.

2) Ściany działowe RIGIPS mogą pełnić funkcję ścian działowych stanowiących elementy oddzielenia przeciwpożarowego.

3) Klasyfikacja ogniowa ITB 0785.1/13/R126NP obowiązuje dla dowolnej wełny mineralnej skalnej o gęstości co najmniej 30 kg/m³ i grubości min. 50 mm.

4) Wg normy DIN 4109 (R_{wR}).

*) EN – klasa odporności ogniowej wg PN-EN 13501-2.

Zapotrzebowanie materiałowe na 1 m²

Nr	Materiał	Zużycie
①	Płyta gipsowo-kartonowa RIGIPS PRO typ: A, Hydro typ H2, Fire typ F, Fire+ typ DF lub Fire+ Hydro typ DFH2 gr. 12,5 mm lub Fire+ typ DF gr. 15 mm	2,00 m ²
②	Płyta gipsowo-włóknowa RIGIPS Rigidur H gr. 10 mm lub 12,5 mm	2,00 m ²
③	Profil RIGIPS CW 50 ULTRASTIL®	1,80 m
④	Profil RIGIPS UW 50 ULTRASTIL®	0,70 m
⑤	Wkręt RIGIPS TN 25 co 750 mm – pierwsza warstwa poszycia	9,00 szt.
⑥	Wkręt RIGIPS Rigidur 3,5x40 mm co 250 mm – druga warstwa poszycia	24,00 szt.
⑦	Kołki rozporowe min. ø6 max. co 1000 mm	1,50 szt.
⑧	Taśma uszczelniająca piankowa RIGIPS szer. 50 mm	1,10 m
⑨	Masa szpachlowa RIGIPS (1 warstwa): VARIO, Start+ lub SUPER	0,50 kg 0,40 kg
⑩	Masa szpachlowa RIGIPS VARIO (2 warstwa) ¹⁾	0,50 kg
⑪	Klej do spoin RIGIPS Rigidur (2 warstwa) ²⁾	60,00 ml
⑫	Taśma spoinowa RIGIPS ¹⁾	2,8 m
⑬	Masa szpachlowa wykończeniowa RIGIPS: Finisz+ lub Premium Light	0,20 kg
⑭	Wełna mineralna szklana lub skalna	1,00 m ²

1) Połączenie płyt szpachlowane dla płyt RIGIPS Rigidur H z obniżoną krawędzią AK.

2) Połączenie płyt klejone.

Nakłady materiałowe mają charakter przybliżony i nie zawierają odpadów.