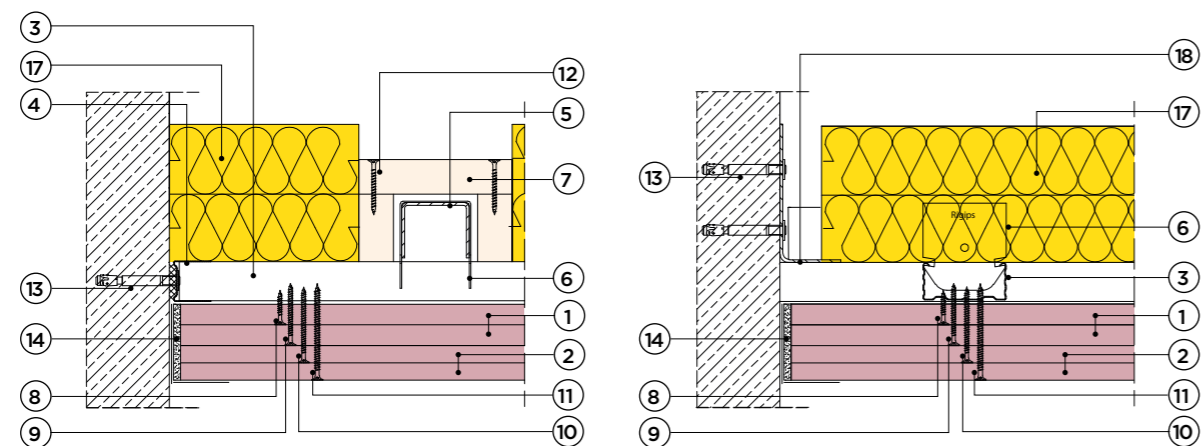
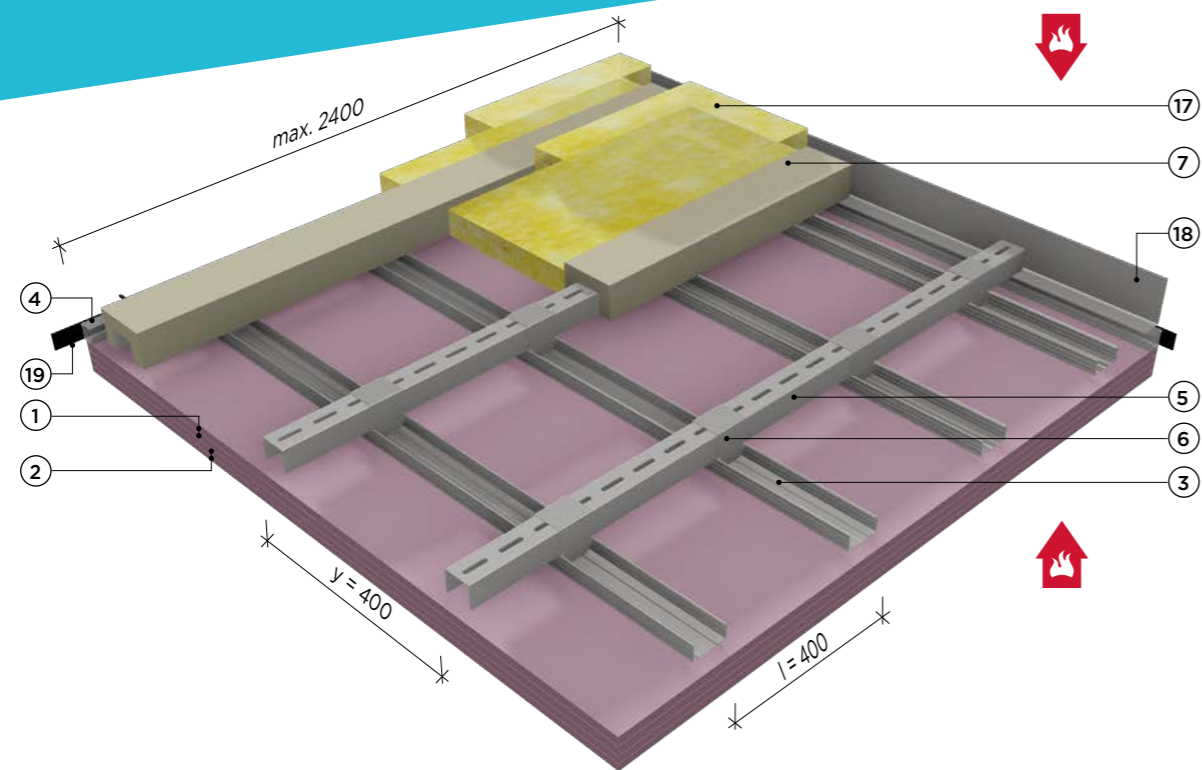


Sufit podwieszany przęsłowy

4.13.23

płyty gipsowo-kartonowe RIGIPS PRO mocowane na konstrukcji krzyżowej dwupoziomowej z profili CD 60 i UA 50 (klasa odporności ogniowej z dwóch stron)



Klasa odporności ogniowej EI 120, REI 120

Izolacyjność akustyczna R_w do 36 dB

Grubość zabudowy G = 185 mm

Masa zabudowy M \approx 68 kg/m²

Dane techniczne

4.13.23

Parametry techniczne				Podstawowe elementy konstrukcji				
Izolacyjność akustyczna ¹⁾	Klasa odporności ogniowej EN ²⁾	Grubość zabudowy G	Masa zabudowy M	Poszycie płytami gipsowo-kartonowymi RIGIPS PRO	Maksymalny rozstaw profili RIGIPS			Wypełnienie wełną mineralną
					Nośne poprzecznie do długości płyty CD 60 ULTRASTIL [*]	Główne UA 50	Maksymalna rozpiętość przęsła	
l	y	x						
[dB]	[minuty]	[mm]	[kg/m ²]	[mm]				
36	EI 120 ¹⁾ REI 120 ²⁾	185	68	gr. 2x15 mm Fire+ typ DF, Fire+ Hydro typ DFH2 + gr. 2x12,5 mm Fire+ typ DF, Fire+ Hydro typ DFH2	400	400	2400	wełna skalna gr. 2x50 mm gęst. \geq 45 kg/m ³

1) Klasyfikacja ogniowa ITB 0785/12/R95NP, LBO-59-K/09, obowiązuje dla wełny mineralnej o gęstości co najmniej 45 kg/m³ i grubości min. 2x50 mm.
2) Klasyfikacja ogniowa LBO-59-K/09, klasa odporności ogniowej REI 120 dotyczy układu strop lub dach – sufit podwieszany (przy działaniu ognia od spodu).
^{*}) Wg normy DIN 4109 (tablica 23. str. 593).
^{**}) EN – klasa odporności ogniowej wg PN-EN 13501-2.

Zapotrzebowanie materiałowe na 1 m²

Nr	Materiał	Zużycie
①	Płyta gipsowo-kartonowa RIGIPS PRO Fire+ typ DF, Fire+ Hydro typ DFH2 gr. 15 mm	2,00 m ²
②	Płyta gipsowo-kartonowa RIGIPS PRO Fire+ typ DF, Fire+ Hydro typ DFH2 gr. 12,5 mm	2,00 m ²
③	Profil RIGIPS CD 60 ULTRASTIL [*]	2,90 m
④	Profil RIGIPS UD 30 ULTRASTIL [*]	0,20 m
⑤	Profil RIGIPS UA 50	2,60 m
⑥	Łącznik krzyżowy RIGIPS do profilu CD 60 / UA 50	7,50 szt.
⑦	Płyta gipsowa RIGIPS GLASROC F (Ridurit) gr. 25 mm	0,45 m ²
⑧	Wkręt RIGIPS TN 25 ¹⁾	6,50 szt.
⑨	Wkręt RIGIPS TN 45 ¹⁾	6,50 szt.
⑩	Wkręt RIGIPS TN 55 ¹⁾	6,50 szt.
⑪	Wkręt RIGIPS TN 70 ¹⁾	17,00 szt.
⑫	Wkręt RIGIPS Ridurit 58 co 150 mm	34,20 szt.
⑬	Stalowe elementy mocujące: kołki, dyble	3,10 szt.
⑭	Masa szpachlowa RIGIPS: VARIO, Start+ lub SUPER	1,00 kg 0,80 kg
⑮	Taśma spoinowa RIGIPS	1,20 m
⑯	Masa szpachlowa wykończeniowa RIGIPS: Finisz+ lub Premium Light	0,10 kg
⑰	Wełna mineralna skalna o gęstości \geq 45 kg/m ³ i grubości 2x50 mm	2,00 m ²
⑱	Kątownik specjalny 85x40x2 do sufitów przęsłowych lub kątownik do profili ościeżnicowych RIGIPS UA 50 + śruba M8 do profilu UA	1,20 m 2,20 szt.
⑲	Taśma uszczelniająca piankowa RIGIPS szer. 30 mm	0,20 m

1) Rozstaw wkrętów dla warstwy wewnętrznej poszycia co 400 mm, dla warstwy zewnętrznej poszycia co 150 mm.
Nakłady materiałowe mają charakter przybliżony i nie zawierają odpadów.
Uwaga: Do mocowania do konstrukcji budynku wieszaków i uchwytów oraz profili przyściennych powinny być stosowane stalowe łączniki mechaniczne określone w dokumentacji technicznej opracowanej dla danego obiektu.
Materiały nieopisane na rysunkach: ⑮ ⑯