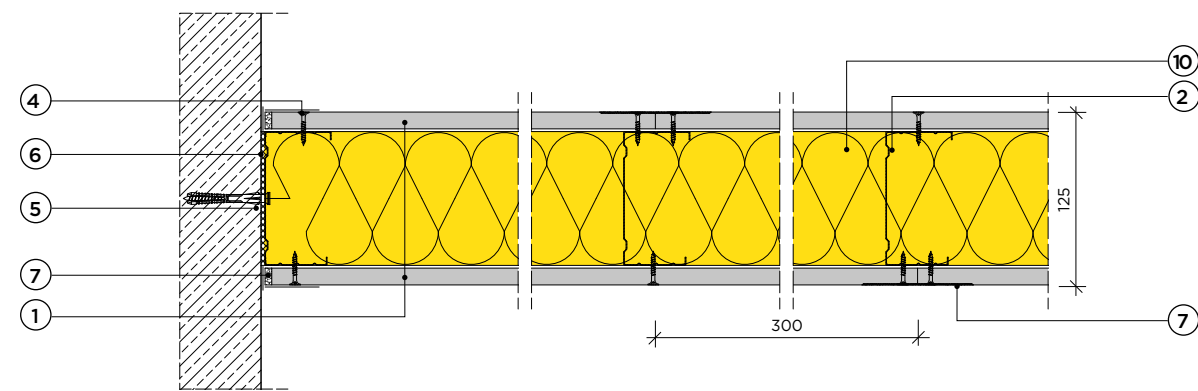
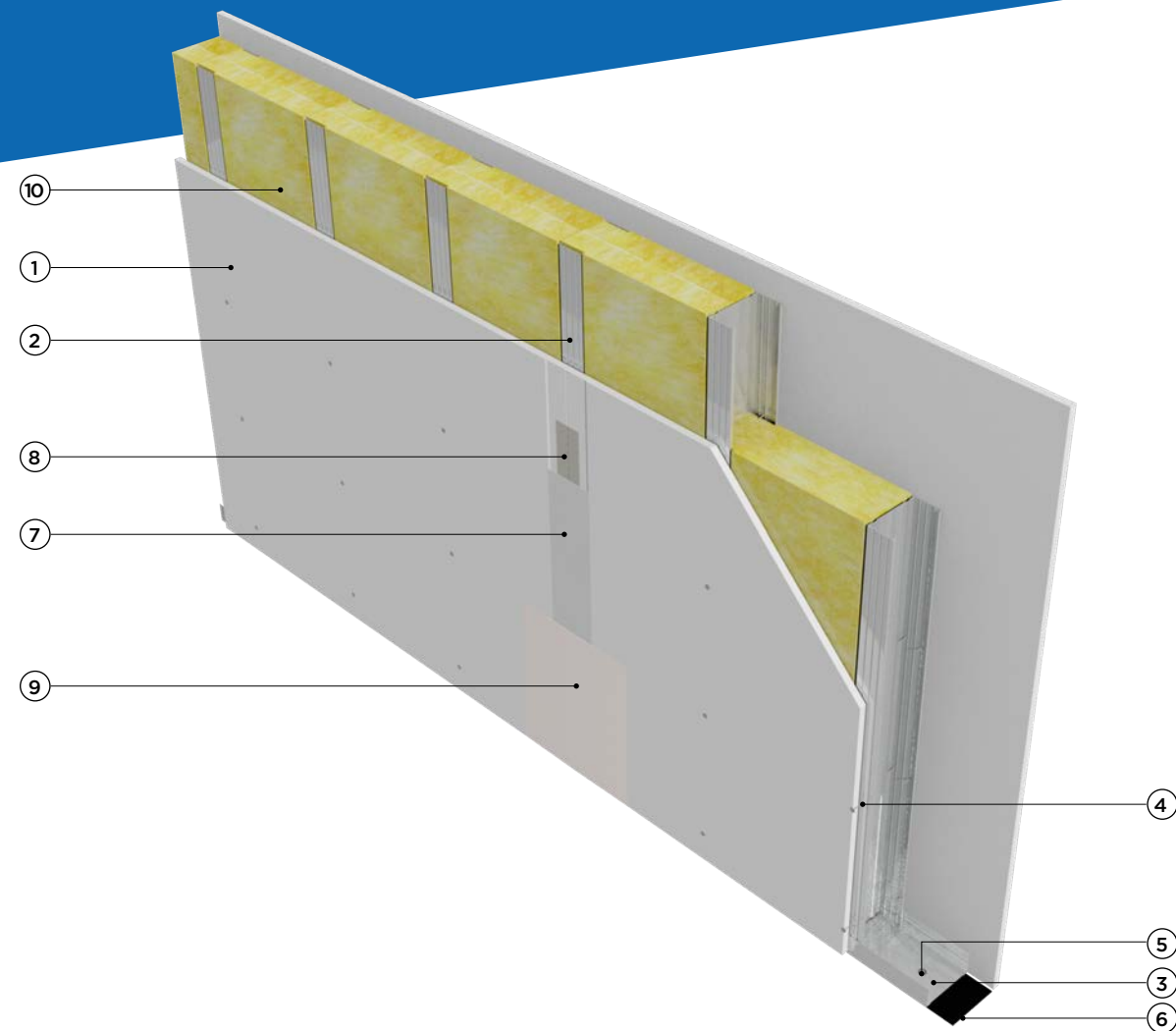


Ściana działowa

3.40.032

na konstrukcji z profili CW 100 i UW 100 z pojedynczym poszyciem płytą gipsowo-kartonową RIGIPS PRO gr. 12,5 mm lub 15 mm



Klasa odporności ogniowej EI 60, REI 60



Maksymalna wysokość H = 6500 mm



Grubość G od 125 mm



Masa M od 28 kg/m²



Krajowa Ocena Techniczna ITB-KOT-2018/0176 wydanie 1

Dane techniczne

3.40.032

Parametry techniczne				Podstawowe elementy konstrukcji		
Klasa odporności ogniowej EN ¹⁾	Wysokość maksymalna ²⁾	Grubość	Masa	Poszycie płytami gipsowo-kartonowymi RIGIPS PRO ³⁾	Konstrukcja z profili RIGIPS	Wypełnienie wełną mineralną
	[min.]	H [mm]	G [mm]			
EI 15 ¹⁾ REI 15 ²⁾	6500	125	28	gr. 1x12,5 mm typ A lub Hydro typ H2	CW/UW 100 ULTRASTIL®	Wełna ⁵⁾ gr. 50 mm (gr. 100 mm) ⁵⁾ ISOVER Aku-Płyta
EI 30 ¹⁾ REI 30 ²⁾				gr. 1x12,5 mm Fire typ F ⁴⁾ lub Fire+ Hydro typ DFH2		
EI 60 ³⁾ REI 60 ²⁾				gr. 1x12,5 mm Fire+ typ DF lub Fire+ Hydro typ DFH2		
EI 60 ¹⁾ REI 60 ²⁾		130	32	gr. 1x15 mm Fire+ typ DF		Wełna ⁵⁾ gr. 50 mm (gr. 100 mm) ISOVER POLTERM UNI

- 1) Klasa odporności ogniowej obowiązuje dla dowolnej wełny mineralnej o gęstości co najmniej 10 kg/m³ i grubości min. 50 mm.
- 2) Ściany działowe RIGIPS mogą pełnić funkcję ścian działowych stanowiących elementy oddzielenia przeciwpożarowego.
- 3) Klasa odporności ogniowej obowiązuje dla dowolnej wełny mineralnej skalnej o gęstości co najmniej 30 kg/m³ i grubości min. 50 mm.
- 4) Płyta gipsowo-kartonowa RIGIPS PRO Fire typ F może zostać zastąpiona przez płytę RIGIPS PRO Fire+ typ DF.
- 5) Dla odporności ogniowej EI 15 niewymagane wypełnienie wełną mineralną.
- *) EN - klasa odporności ogniowej wg PN-EN 13501-2.
- **) W zakresie odporności ogniowej
- ***) Płyta gipsowo-kartonowa RIGIPS typ. DFRIEH1 lub płyty gipsowe RIGIPS typ GM-F, GM-FH1 mogą być stosowane zamiennie z płytami gipsowo-kartonowymi typu: A, Hydro typ H2, Fire typ F, Fire+ typ DF lub Fire+ Hydro typ DFH2.

Zapotrzebowanie materiałowe na 1 m²

Nr	Materiał	Zużycie
①	Płyta gipsowo-kartonowa RIGIPS PRO (4PRO™) typ: A, Hydro typ H2, Fire typ F, Fire+ typ DF lub Fire+ Hydro typ DFH2 gr. 12,5 mm lub Fire+ typ DF gr. 15 mm	2,00 m ²
②	Profil RIGIPS CW 100 ULTRASTIL®	3,60 m
③	Profil RIGIPS UW 100 ULTRASTIL®	0,70 m
④	Wkręt RIGIPS TN 25 co 250 mm	48,00 szt.
⑤	Kołki rozporowe min. ø6 max. co 1000 mm	1,50 szt.
⑥	Taśma uszczelniająca piankowa RIGIPS szer. 95 mm	1,10 m
⑦	Masa szpachlowa RIGIPS: VARIO, Start+ lub SUPER	0,50 kg 0,40 kg
⑧	Taśma spoinowa RIGIPS	2,80 m
⑨	Masa szpachlowa wykończeniowa RIGIPS: Finisz+ lub Premium Light	0,20 kg
⑩	Wełna mineralna szklana lub skalna	1,00 m ²

Nakłady materiałowe mają charakter przybliżony i nie zawierają odpadów.