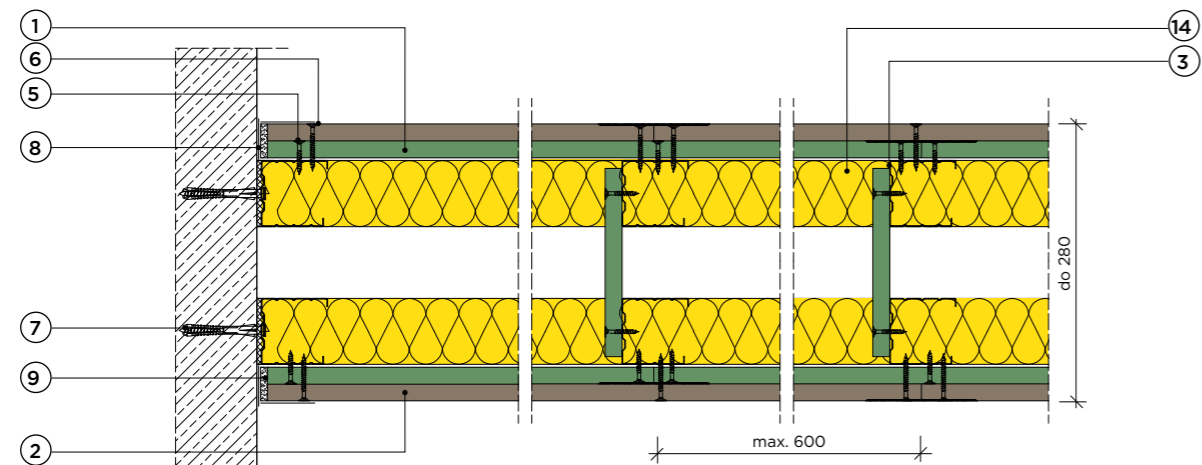
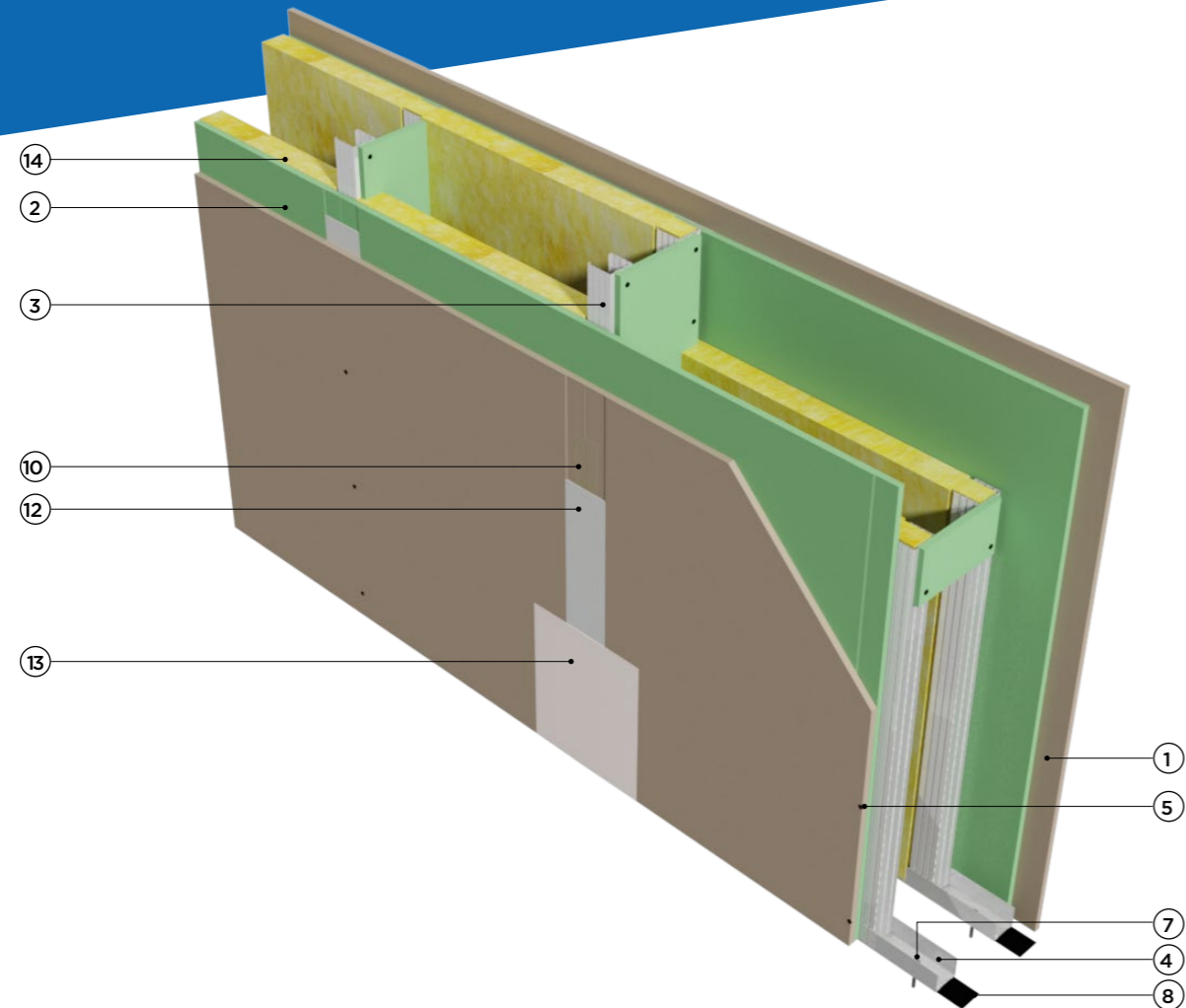


# Ściana działowa hybrydowa

## 3.39.041

na podwójnej konstrukcji z profili CW 50 i UW 50 z poszyciem płytą gipsowo-kartonową RIGIPS PRO gr. 12,5 lub 15 mm oraz płytą gipsowo-włóknową RIGIPS Rigidur H gr. 10 lub 12,5 mm



- Klasa odporności ogniowej EI 120, REI 120
- Maksymalna wysokość H = 4500 mm
- Grubość G od 280 mm
- Masa M od 51 kg/m<sup>2</sup>

<sup>\*)</sup> Odporność na uderzenia dla ścian hybrydowych RIGIPS wg ETAG 003 – IV kategoria użytkowania (Ocena techniczna ITB 0785/10/R04NK hybrydowych ścian działowych systemu RIGIPS).

### Dane techniczne

## 3.39.041

Parametry techniczne				Podstawowe elementy konstrukcji		
Klasa odporności ogniowej EN <sup>1)</sup>	Wysokość maksymalna H [mm]	Grubość G [mm]	Masa M [kg/m <sup>2</sup> ]	Poszycie płytami gipsowo-kartonowymi RIGIPS PRO (1 strona) i cementowo-włóknowymi RIGIPS (2 strona)	Konstrukcja z profili RIGIPS	Wypełnienie wełną mineralną
[min.]	[mm]	[mm]	[kg/m <sup>2</sup> ]			
EI 60 <sup>1)</sup> REI 60 <sup>2)</sup>	4500	do 280	51	gr. 1x12,5 mm typ A lub Hydro typ H2	2xCW/UW 50 ULTRASTIL <sup>*</sup>	Wełna <sup>1)</sup> gr. 2x50 mm
				Rigidur H gr. 1x10 mm		
57			gr. 1x12,5 mm typ A lub Hydro typ H2			
			Rigidur H gr. 1x12,5 mm			
EI 90 <sup>1)</sup> REI 90 <sup>2)</sup>	61	gr. 1x12,5 mm Fire+ typ DF lub Fire+ Hydro typ DFH2	61	Rigidur H gr. 1x12,5 mm	Wełna <sup>3)</sup> gr. 50 mm	
		gr. 1x15 mm Fire+ typ DF		Rigidur H gr. 1x12,5 mm		

- 1) Klasyfikacja ogniowa ITB 0785.1/13/R126NP obowiązuje dla dowolnej wełny mineralnej o gęstości co najmniej 15 kg/m<sup>3</sup> i grubości min. 2x50 mm.  
 2) Ściany działowe RIGIPS mogą pełnić funkcję ścian działowych stanowiących elementy oddzielenia przeciwpożarowego.  
 3) Klasyfikacja ogniowa ITB 0785.1/13/R126NP obowiązuje dla dowolnej wełny mineralnej skalnej o gęstości co najmniej 30 kg/m<sup>3</sup> i grubości min. 50 mm.  
<sup>\*)</sup> EN – klasa odporności ogniowej wg PN-EN 13501-2.

### Zapotrzebowanie materiałowe na 1 m<sup>2</sup>

Nr	Materiał	Zużycie
①	Płyta gipsowo-kartonowa RIGIPS PRO typ: A, Hydro typ H2, Fire typ F, Fire+ typ DF lub Fire+ Hydro typ DFH2 gr. 12,5 mm lub Fire+ typ DF gr. 15 mm (uwzględniono przewiązki)	2,10 m <sup>2</sup>
②	Płyta gipsowo-włóknowa RIGIPS Rigidur H gr. 10 mm lub 12,5 mm	2,00 m <sup>2</sup>
③	Profil RIGIPS CW 50 ULTRASTIL <sup>*</sup>	3,60 m
④	Profil RIGIPS UW 50 ULTRASTIL <sup>*</sup>	1,40 m
⑤	Wkręt RIGIPS TN 25 co 750 mm – pierwsza warstwa poszycia	9,00 szt.
⑥	Wkręt RIGIPS Rigidur 3,5x40 mm co 250 mm – druga warstwa poszycia	24,00 szt.
⑦	Kołki rozporowe min. ø6 max. co 1000 mm	3,00 szt.
⑧	Taśma uszczelniająca piankowa RIGIPS szer. 50 mm	2,20 m
⑨	Masa szpachlowa RIGIPS (1 warstwa): VARIO, Start+ lub SUPER	0,50 kg 0,40 kg
⑩	Masa szpachlowa RIGIPS VARIO (2 warstwa) <sup>1)</sup>	0,50 kg
⑪	Klej do spoin RIGIPS Rigidur (2 warstwa) <sup>2)</sup>	60,00 ml
⑫	Taśma spoinowa RIGIPS <sup>1)</sup>	2,8 m
⑬	Masa szpachlowa wykończeniowa RIGIPS: Finisz+ lub Premium Light	0,20 kg
⑭	Wełna mineralna szklana lub skalna	1,00 m <sup>2</sup>

- 1) Połączenie płyt szpachlowane dla płyt RIGIPS Rigidur H z obniżoną krawędzią AK.  
 2) Połączenie płyt klejone.  
 Nakłady materiałowe mają charakter przybliżony i nie zawierają odpadów.