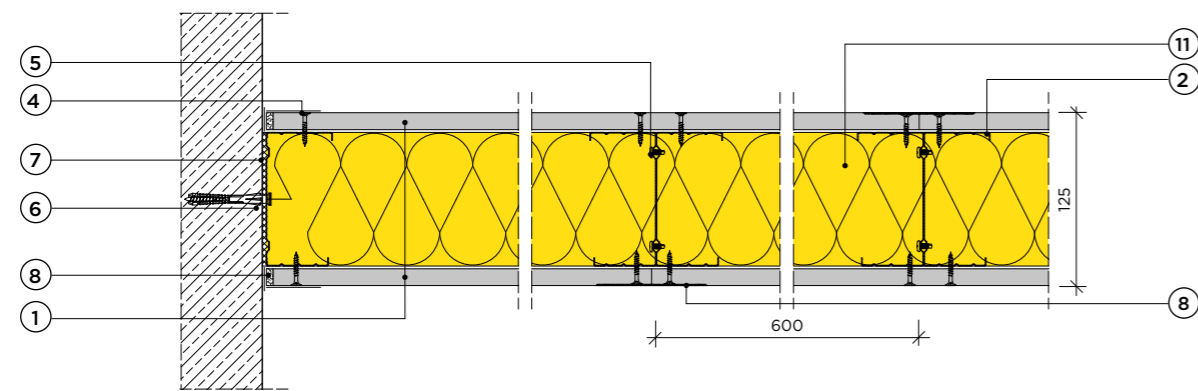
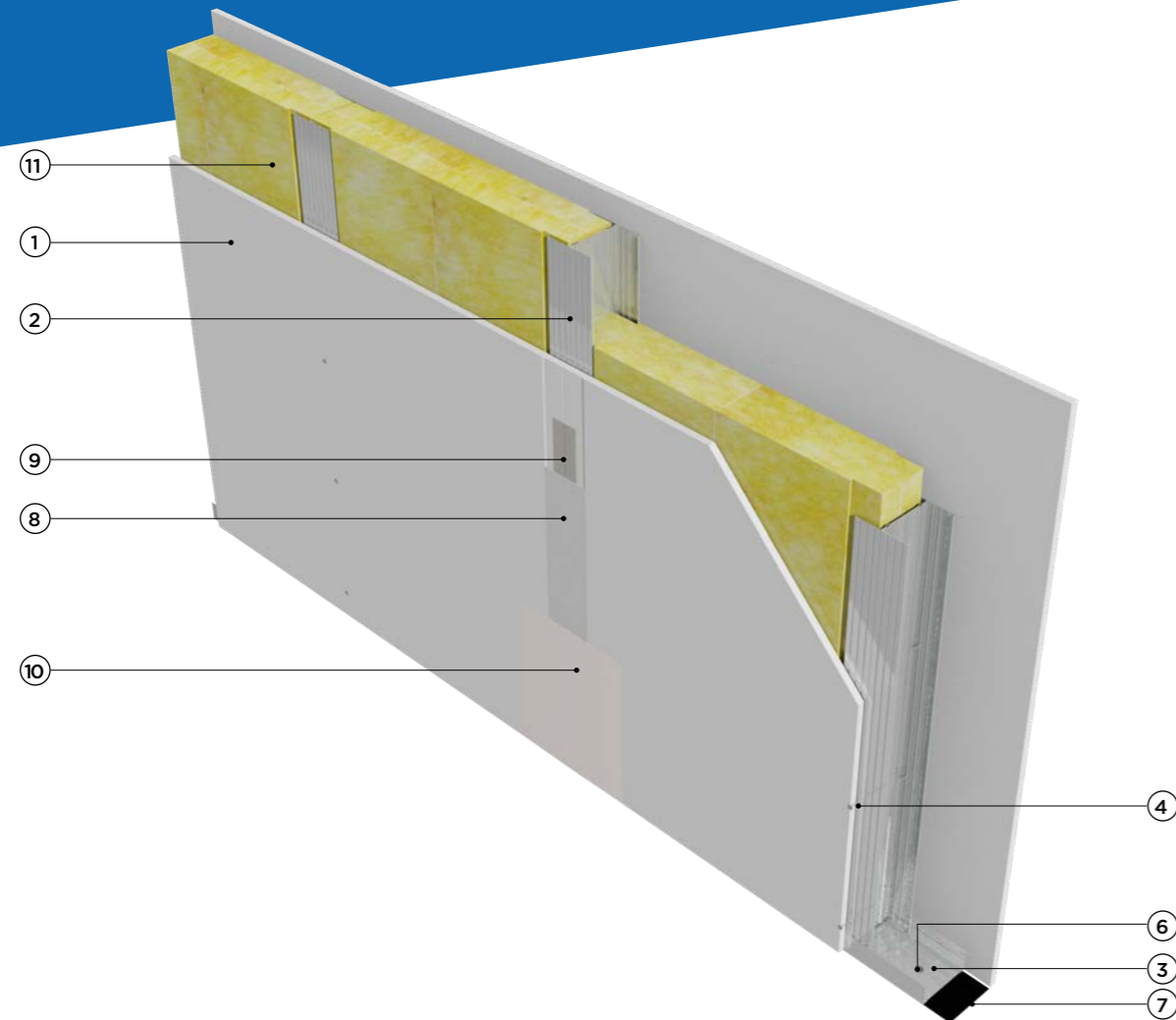


# Ściana działowa

## 3.40.033

na konstrukcji z profili CW 100 i UW 100 z pojedynczym poszyciem płytą gipsowo-kartonową RIGIPS PRO gr. 12,5 mm lub 15 mm



Klasa odporności ogniowej EI 60, REI 60



Maksymalna wysokość H = 6500 mm



Grubość G od 125 mm



Masa M od 28 kg/m<sup>2</sup>



Krajowa Ocena Techniczna ITB-KOT-2018/0176 wydanie 1

### Dane techniczne

## 3.40.033

Parametry techniczne				Podstawowe elementy konstrukcji		
Klasa odporności ogniowej EN <sup>1)</sup>	Wysokość maksymalna <sup>2)</sup>	Grubość	Masa	Poszycie płytami gipsowo-kartonowymi RIGIPS PRO <sup>3)</sup>	Konstrukcja z profili RIGIPS	Wypełnienie wełną mineralną
	[min.]	H [mm]	G [mm]			
EI 15 <sup>1)</sup> REI 15 <sup>2)</sup>	6500	125	28	gr. 1x12,5 mm typ A lub Hydro typ H2	2xCW/UW 100 ULTRASTIL®	Wełna <sup>3)</sup> gr. 50 mm (gr. 100 mm) <sup>5)</sup> ISOVER Aku-Płyta
EI 30 <sup>1)</sup> REI 30 <sup>2)</sup>				gr. 1x12,5 mm Fire typ F <sup>4)</sup> lub Fire+ Hydro typ DFH2		
EI 60 <sup>3)</sup> REI 60 <sup>2)</sup>				gr. 1x12,5 mm Fire+ typ DF lub Fire+ Hydro typ DFH2		
EI 60 <sup>1)</sup> REI 60 <sup>2)</sup>		130	32	gr. 1x15 mm Fire+ typ DF		Wełna <sup>3)</sup> gr. 50 mm (gr. 100 mm) ISOVER POLTERM UNI

- 1) Klasa odporności ogniowej obowiązuje dla dowolnej wełny mineralnej o gęstości co najmniej 10 kg/m<sup>3</sup> i grubości min. 50 mm.
- 2) Ściany działowe RIGIPS mogą pełnić funkcję ścian działowych stanowiących elementy oddzielenia przeciwpożarowego.
- 3) Klasa odporności ogniowej obowiązuje dla dowolnej wełny mineralnej skalnej o gęstości co najmniej 30 kg/m<sup>3</sup> i grubości min. 50 mm.
- 4) Płyta gipsowo-kartonowa RIGIPS PRO Fire typ F może zostać zastąpiona przez płytę RIGIPS PRO Fire+ typ DF.
- 5) Dla odporności ogniowej EI 15 niewymagane wypełnienie wełną mineralną.
- \*) EN – klasa odporności ogniowej wg PN-EN 13501-2.
- \*\*\*) W zakresie odporności ogniowej
- \*\*\*\*) Płyta gipsowo-kartonowa RIGIPS typ. DFRIEH1 lub płyty gipsowe RIGIPS typ GM-F, GM-FH1 mogą być stosowane zamiennie z płytami gipsowo-kartonowymi typu: A, Hydro typ H2, Fire typ F, Fire+ typ DF lub Fire+ Hydro typ DFH2.

### Zapotrzebowanie materiałowe na 1 m<sup>2</sup>

Nr	Materiał	Zużycie
1)	Płyta gipsowo-kartonowa RIGIPS PRO (4PRO™) typ: A, Hydro typ H2, Fire typ F, Fire+ typ DF lub Fire+ Hydro typ DFH2 gr. 12,5 mm lub Fire+ typ DF gr. 15 mm	2,00 m <sup>2</sup>
2)	Profil RIGIPS CW 100 ULTRASTIL®	3,60 m
3)	Profil RIGIPS UW 100 ULTRASTIL®	0,70 m
4)	Wkręt RIGIPS TN 25 co 250 mm	24,00 szt.
5)	Wkręt RIGIPS „pchełka” 3,9x11 mm co 500 mm (mijankowo)	8,00 szt.
6)	Kołki rozporowe min. ø6 max. co 1000 mm	1,50 szt.
7)	Taśma uszczelniająca piankowa RIGIPS szer. 95 mm	1,10 m
8)	Masa szpachlowa RIGIPS: VARIO, Start+ lub SUPER	0,50 kg 0,40 kg
9)	Taśma spoinowa RIGIPS	2,80 m
10)	Masa szpachlowa wykończeniowa RIGIPS: Finisz+ lub Premium Light	0,20 kg
11)	Wełna mineralna szklana lub skalna	1,00 m <sup>2</sup>

Nakłady materiałowe mają charakter przybliżony i nie zawierają odpadów.