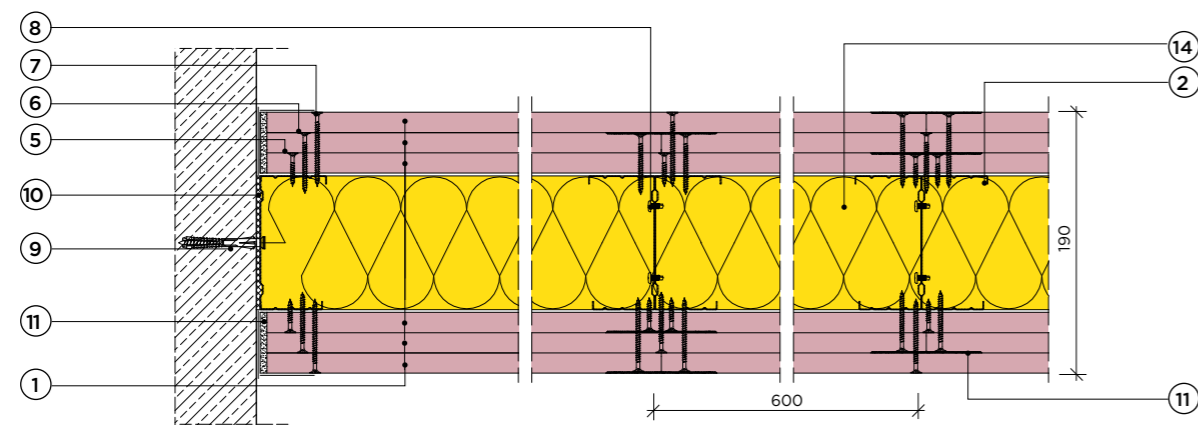
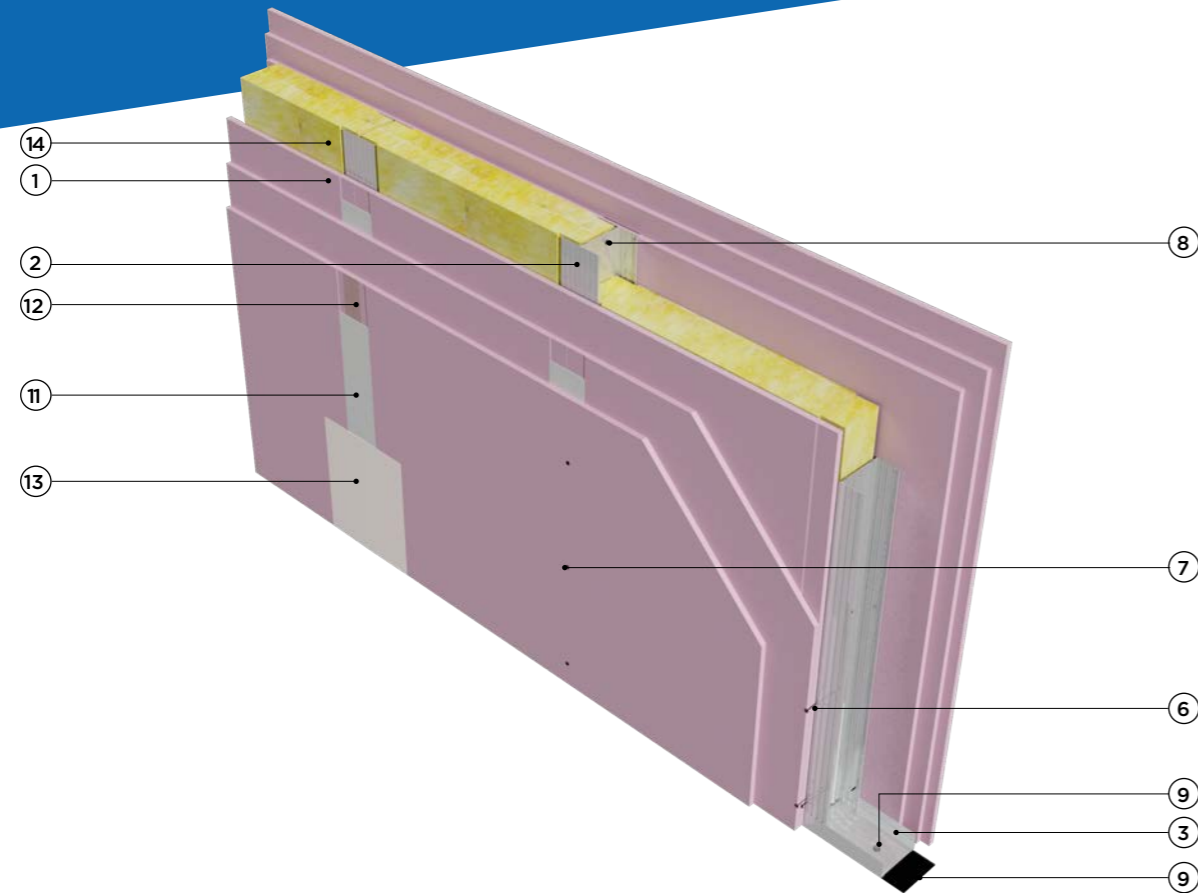


Ściana działowa

3.40.113

na konstrukcji z profili CW 100 i UW 100 z poszyciem płytą gipsowo-kartonową RIGIPS PRO gr. 15 mm



Klasa odporności ogniowej
EI 120, REI 120



Maksymalna wysokość
H = 10000 mm



Grubość G = 190 mm



Masa
M = 88 kg/m²



Krajowa Ocena Techniczna
ITB-KOT-2018/0176 wydanie 1

Dane techniczne

3.40.113

Parametry techniczne					Podstawowe elementy konstrukcji		
Klasa odporności ogniowej EN ¹⁾	Wysokość maksymalna ²⁾	Rozwiązanie połączenia ścian ze stropem/dachem	Grubość	Masa	Poszycie płytami gipsowo-kartonowymi RIGIPS PRO ³⁾	Konstrukcja z profili RIGIPS	Wypełnienie wełną mineralną
[min.]	[mm]		G	M			
			[mm]	[kg/m ²]			
EI 120 ¹⁾ REI 120 ²⁾	10000	Połączenie przesuwne (teleskopowe) – dobór według wytycznych	190	88	gr. 3x15 mm Fire+ typ DF	2xCW/UW 100 ULTRASTIL®	niewymagane ¹⁾

1) Klasa odporności ogniowej obowiązuje dla ścian działowych z wypełnieniem lub bez wypełnienia wełną mineralną. Wypełnienie ściany może stanowić wełna mineralna szklana lub skalna o grubości maksymalnej 100 mm oraz gęstości 15 - 50 kg/m³.

2) Klasa odporności ogniowej, ściany działowe RIGIPS mogą pełnić funkcję ścian działowych stanowiących elementy oddzielenia przeciwpożarowego.

¹⁾ EN - klasa odporności ogniowej wg normy PN-EN 13501-2.

³⁾ Płyta gipsowo-kartonowa RIGIPS typ. DFRIEH1 lub płyty gipsowe RIGIPS typ GM-F, GM-FH1 mogą być stosowane zamiennie z płytami gipsowo-kartonowymi typu: A, Hydro typ H2, Fire typ F, Fire+ typ DF lub Fire+ Hydro typ DFH2.

Zapotrzebowanie materiałowe na 1 m²

Nr	Materiał	Zużycie
①	Płyta gipsowo-kartonowa RIGIPS PRO typ: Fire+ typ DF, Fire+ Hydro typ DFH2 lub Aku Fire+ typ DF gr. 12.5 mm lub Fire+ typ DF, Fire+ Hydro typ DFH2 gr. 15 mm	6,00 m ²
②	Profil RIGIPS CW 100 ULTRASTIL®	3,60 m
③	Profil RIGIPS UW 100 ULTRASTIL® - dolne połączenie	0,35 m
④	Profil RIGIPS UW 100/80, UW 100/100, UW 100/120 lub UW 100/140 gr. 1 mm - górne połączenie	0,35 m
⑤	Wkręt RIGIPS TN 25 ¹⁾	9,00 szt.
⑥	Wkręt RIGIPS TN 45 ¹⁾	9,00 szt.
⑦	Wkręt RIGIPS TN 55 ¹⁾	24,00 szt.
⑧	Wkręt RIGIPS „pchełka” 3,9x11 mm co 500 mm (mijankowo)	8,00 szt.
⑨	Stalowe kołki rozporowe min. ø6x40 mm maks. co 800 mm	2,50 szt.
⑩	Taśma uszczelniająca piankowa RIGIPS szer. 95 mm	1,10 m
⑪	Masa szpachlowa RIGIPS: VARIO, Start+ lub SUPER	1,50 kg 1,20 kg
⑫	Taśma spoinowa RIGIPS	2,80 m
⑬	Masa szpachlowa wykończeniowa RIGIPS: Finisz+ lub Premium Light	0,20 kg
⑭	Wełna mineralna szklana lub skalna	1,00 m ²

1) Rozstaw wkrętów: dla wewnętrznych co 750 mm, dla warstwy zewnętrznej co 250 mm. Nakłady materiałowe mają charakter przybliżony i nie zawierają odpadów.