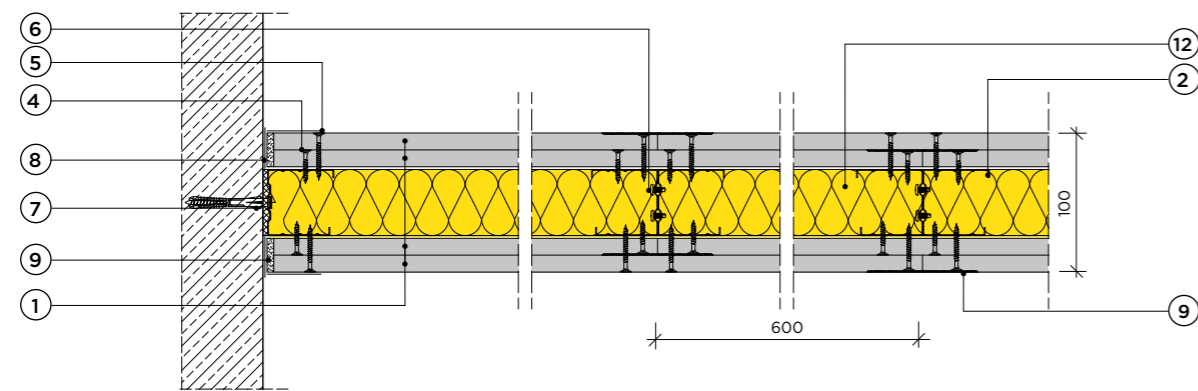
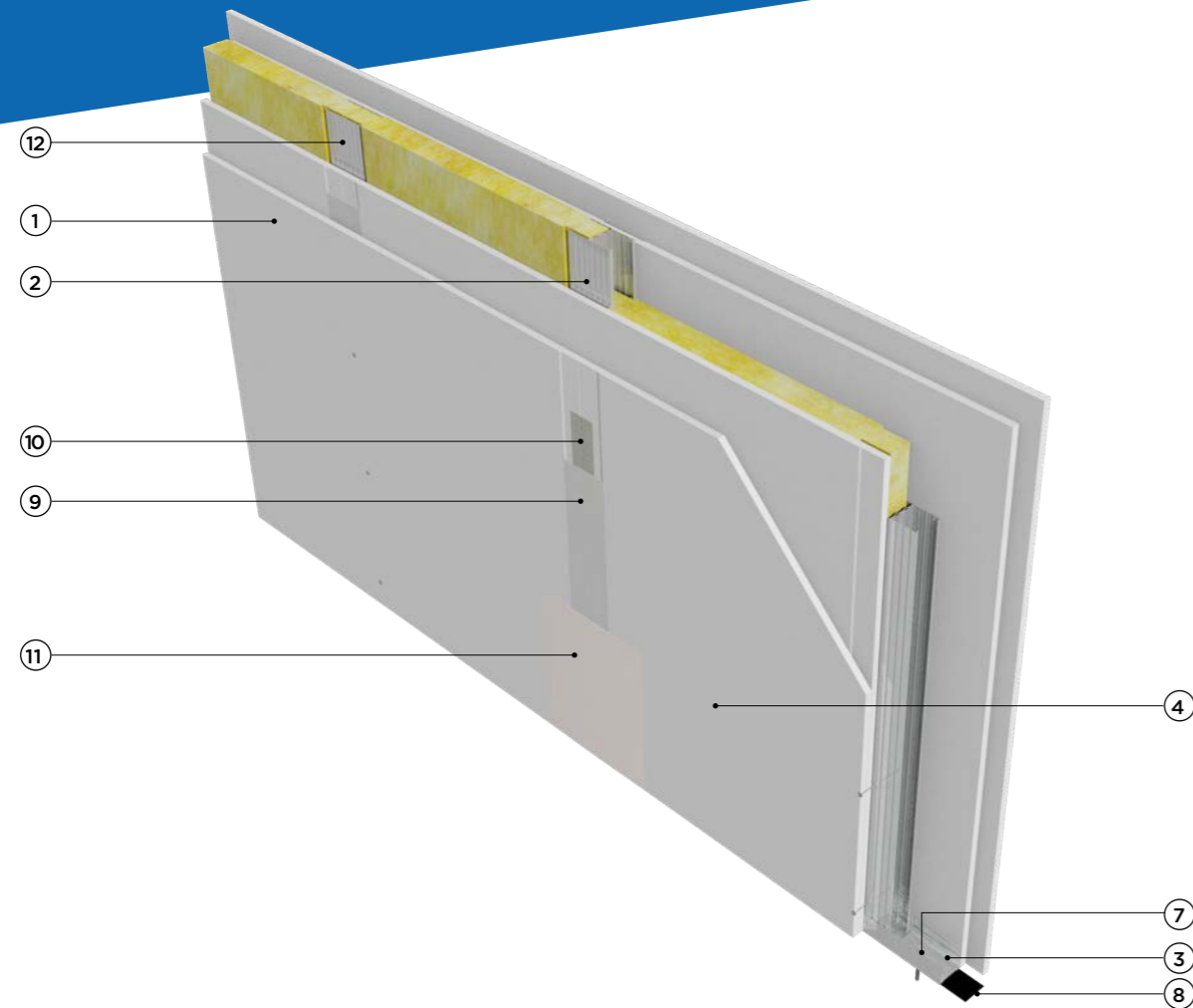


# Ściana działowa

## 3.40.043

na konstrukcji z profili CW 50 i UW 50 z podwójnym poszyciem płytą gipsowo-kartonową RIGIPS PRO gr. 12,5 mm



Klasa odporności ogniowej EI 120, REI 120



Maksymalna wysokość H = 5500 mm



Grubość G = 100 mm



Masa M od 43 kg/m<sup>2</sup>



Krajowa Ocena Techniczna ITB-KOT-2018/0176 wydanie 1

### Dane techniczne

## 3.40.043

Parametry techniczne				Podstawowe elementy konstrukcji		
Klasa odporności ogniowej EN <sup>1)</sup>	Wysokość maksymalna <sup>2)</sup>	Grubość	Masa	Poszycie płytami gipsowo-kartonowymi RIGIPS PRO <sup>3)</sup>	Konstrukcja z profili RIGIPS	Wypełnienie wełną mineralną
	[min.]					
EI 30 <sup>1)</sup> REI 30 <sup>2)</sup>	5500	100	43	gr. 2x12,5 mm typ A lub Hydro typ H2	2xCW/UW 50 ULTRASTIL®	Wełna <sup>4)</sup> gr. 50 mm <sup>4)</sup> ISOVER Aku-Płyta
EI 60 <sup>1)</sup> REI 60 <sup>2)</sup>						
EI 120 <sup>1)</sup> REI 120 <sup>2)</sup>						

1) Klasa odporności ogniowej obowiązuje dla dowolnej wełny mineralnej o gęstości co najmniej 10 kg/m<sup>3</sup> i grubości min. 50 mm.

2) Ściany działowe RIGIPS mogą pełnić funkcję ścian działowych stanowiących elementy oddzielenia przeciwpożarowego.

3) Płyta gipsowo-kartonowa RIGIPS PRO Fire typ F może zostać zastąpiona przez płytę RIGIPS PRO Fire+ typ DF.

4) Dla odporności ogniowej EI 30 niewymagane wypełnienie wełną mineralną.

<sup>1)</sup> EN - klasa odporności ogniowej wg PN-EN 13501-2.

<sup>2)</sup> W zakresie odporności ogniowej

<sup>3)</sup> Płyta gipsowo-kartonowa RIGIPS typ. DFRIEH1 lub płyty gipsowe RIGIPS typ GM-F, GM-FH1 mogą być stosowane zamiennie z płytami gipsowo-kartonowymi typu: A, Hydro typ H2, Fire typ F, Fire+ typ DF lub Fire+ Hydro typ DFH2.

### Zapotrzebowanie materiałowe na 1 m<sup>2</sup>

Nr	Materiał	Zużycie
①	Płyta gipsowo-kartonowa RIGIPS PRO (4PRO™) typ: A, Hydro typ H2, Fire typ F, Fire+ typ DF lub Fire+ Hydro typ DFH2 gr. 12,5 mm	4,00 m <sup>2</sup>
②	Profil RIGIPS CW 50 ULTRASTIL®	3,60 m
③	Profil RIGIPS UW 50 ULTRASTIL®	0,70 m
④	Wkręt RIGIPS TN 25 co 750 mm - pierwsza warstwa poszycia	9,00 szt.
⑤	Wkręt RIGIPS TN 35 co 250 mm - druga warstwa poszycia	24,00 szt.
⑥	Wkręt RIGIPS „pchełka” 3,9x11 mm co 500 mm (mijankowo)	8,00 szt.
⑦	Kołki rozporowe min. ø6 max. co 1000 mm	1,50 szt.
⑧	Taśma uszczelniająca piankowa RIGIPS szer. 50 mm	1,10 m
⑨	Masa szpachlowa RIGIPS: VARIO, Start+ lub SUPER	1,00 kg 0,80 kg
⑩	Taśma spoinowa RIGIPS	2,80 m
⑪	Masa szpachlowa wykończeniowa RIGIPS: Finisz+ lub Premium Light	0,20 kg
⑫	Wełna mineralna szklana lub skalna	1,00 m <sup>2</sup>

Nakłady materiałowe mają charakter przybliżony i nie zawierają odpadów.

