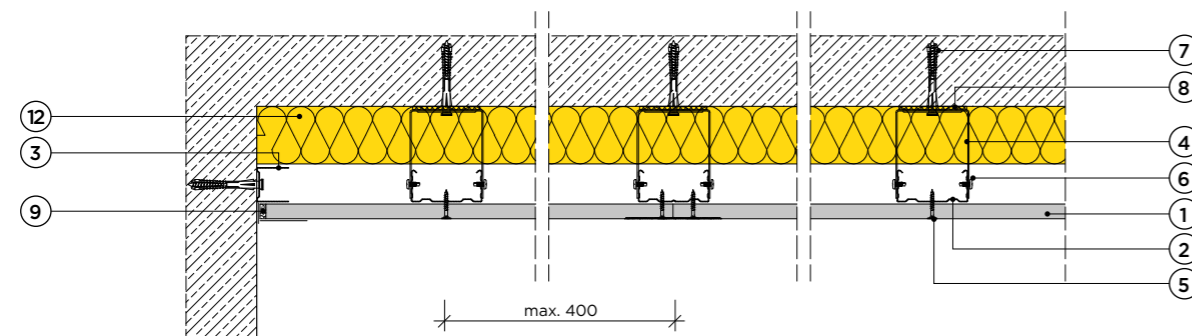
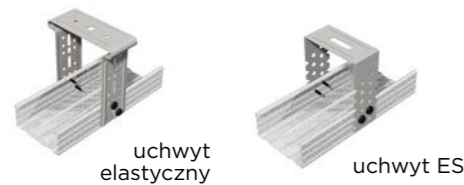
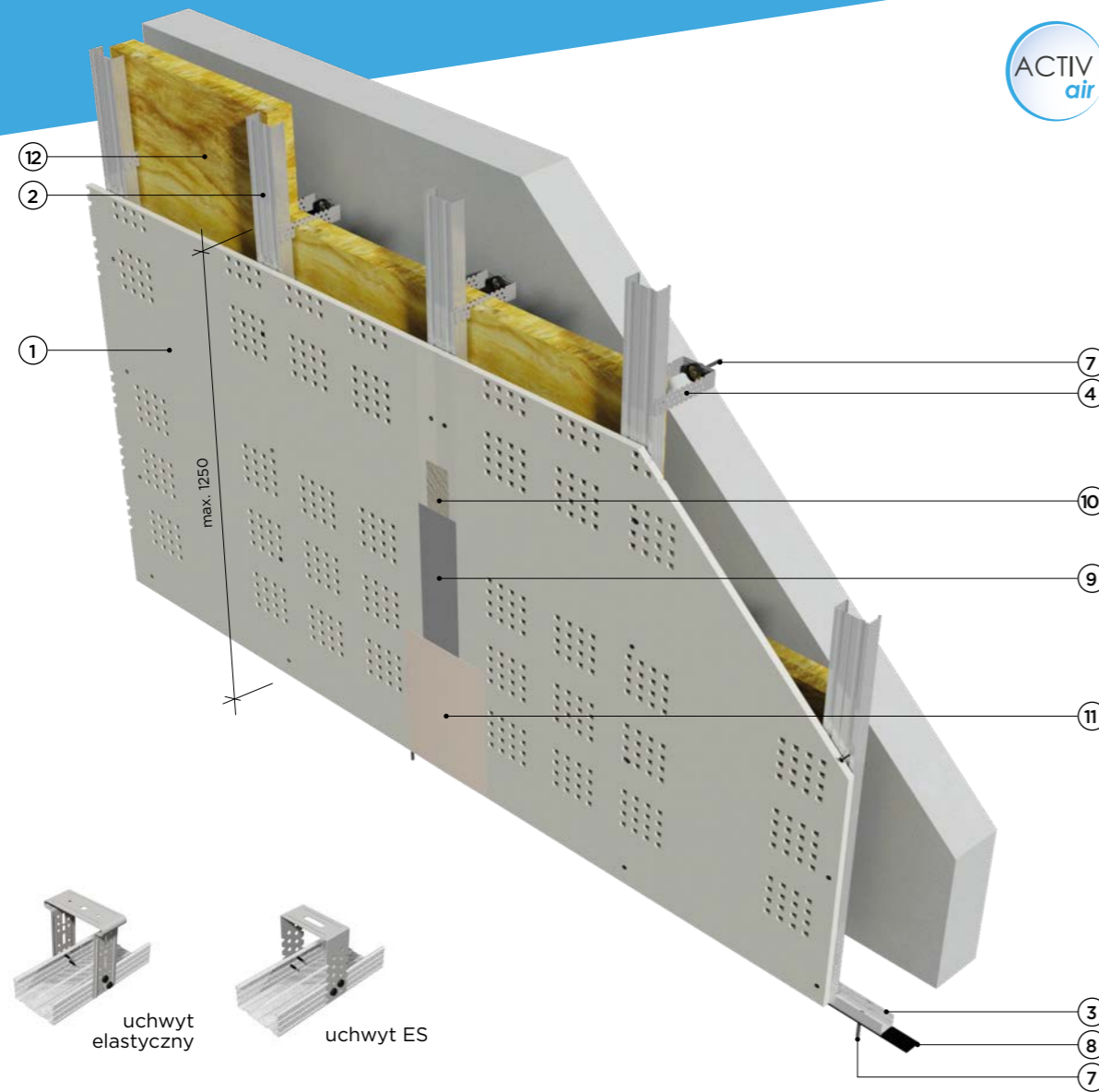


Okładzina ścienna

3.25.00

płyty gipsowo-kartonowe RIGIPS GYPTONE BIG
 mocowane na profilach CD 60 ULTRASTIL® i uchwytach elastycznych lub ES



Klasa odporności ogniowej nieokreślona

Wysokość maksymalna bez ograniczeń

Masa M od 13 kg/m²

Wskaźnik pochłaniania dźwięku α_w do 0,80

Grubość G od 42 mm

Dane techniczne

3.25.00

Parametry techniczne				Podstawowe elementy konstrukcji		
Klasa odporności ogniowej	Wysokość maksymalna	Grubość zabudowy ^{*)}	Masa zabudowy ^{**)}	Posycie płytami gipsowo-kartonowymi RIGIPS PRO	Konstrukcja z profili RIGIPS	Wypełnienie wełną mineralną
[min.]	[mm]	[mm]	[kg/m ²]			
nieokreślona	bez ograniczeń	42	13	GYPTONE BIG gr. 12,5 mm	CD 60 ULTRASTIL®	ISOVER Aku-Płyta lub dowolna gr. dowolna

^{*)} Dla okładziny bez izolacji z wełny mineralnej.
^{**)} Bez uwzględnienia masy izolacji wełny mineralnej.

Wskaźnik pochłaniania dźwięku α_w

Nazwa wzoru	QUATTRO 40	QUATTRO 41	QUATTRO 42	QUATTRO 44	QUATTRO 46	QUATTRO 47	QUATTRO 71	LINE 6	SIXTO 63
Wzory									
Wskaźnik pochłaniania dźwięku α_w ^{*)}	0,80	0,70	0,50	0,75	0,50	0,35	-	0,55	0,65
% perforacji	19,0	16,0	10,0	20,0	10,0	6,0	9,0	13,0	15,0

^{*)} Dla okładzin z wełną mineralną 50 mm.

Zapotrzebowanie materiałowe na 1 m²

Nr	Materiał	Zużycie
①	Płyta gipsowo-kartonowa perforowana RIGIPS GYPTONE BIG gr. 12,5 mm	1,00 m ²
②	Profil RIGIPS CD 60 ULTRASTIL®	1,80 m
③	Profil RIGIPS UD 30 ULTRASTIL®	0,35 m
④	Uchwyt RIGIPS elastyczny dł. 30, 45, 60 lub 90 mm lub ES dł. 75 lub 125 mm do profili CD 60	1,50 szt.
⑤	Wkręt RIGIPS TN 25 co 250 mm	12,00 szt.
⑥	Wkręt RIGIPS „pchełka” 3,9x11 mm	3,00 szt.
⑦	Kołki rozporowe min. $\phi 6$ max. co 1000 mm	1,90 szt.
⑧	Taśma uszczelniająca piankowa RIGIPS szer. 30 mm	0,40 szt.
⑨	Masa szpachlowa RIGIPS: VARIO, Start+ lub SUPER	0,25 kg 0,20 kg
⑩	Taśma spoinowa RIGIPS	1,40 m
⑪	Masa szpachlowa wykończeniowa RIGIPS: Finisz+ lub Premium Light	0,10 kg
⑫	Wełna mineralna szklana lub skalna	1,00 m ²

Nakłady materiałowe mają charakter przybliżony i nie zawierają odpadów.