

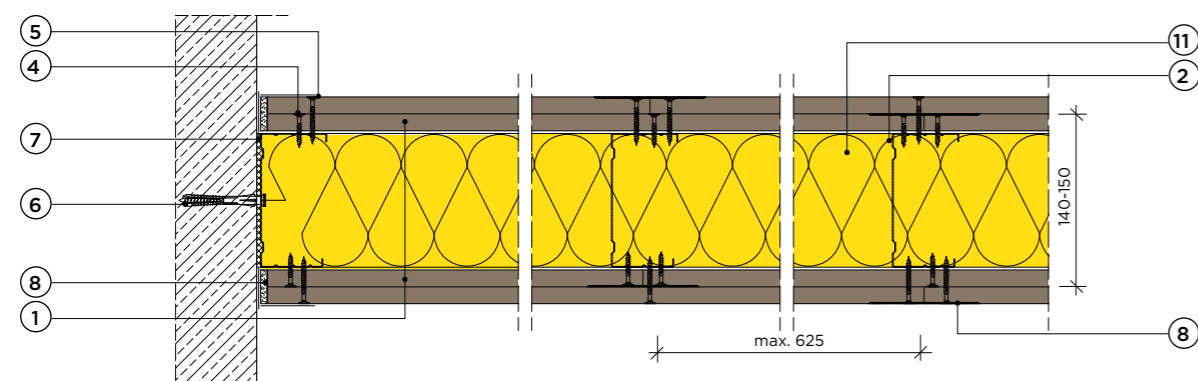
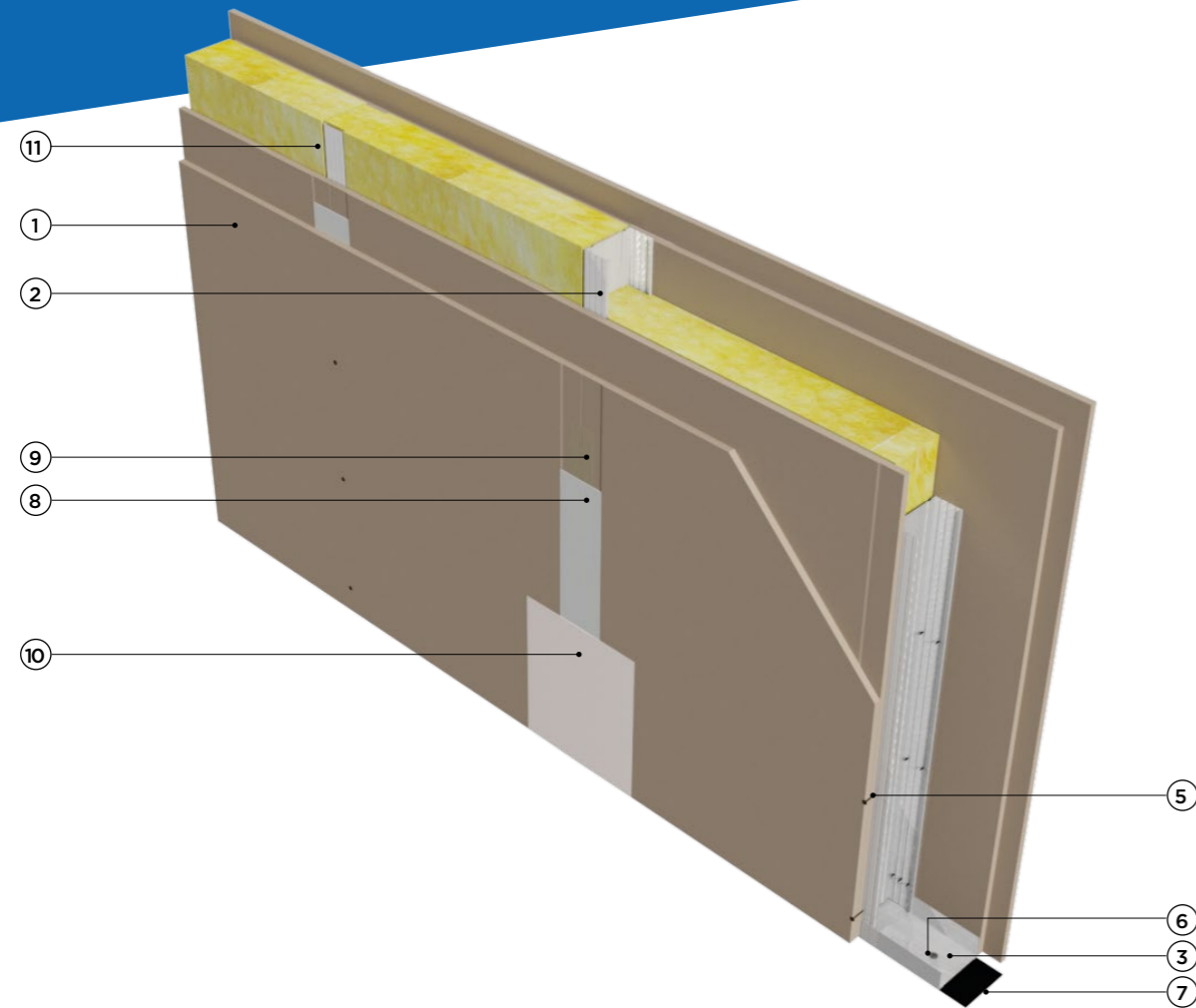
Ściana działowa

3.65.016

na konstrukcji z profili CW 100, UW 100 z podwójnym poszyciem płytą gipsowo-włóknową RIGIPS Rigidur H

Dane techniczne

3.65.016



Klasa odporności ogniowej nieokreślona



Izolacyjność akustyczna R_{A1} do 60 dB



Maksymalna wysokość $H = 6000$ mm



Grubość G od 140 mm



Masa M od 53 kg/m^2

Parametry techniczne					Podstawowe elementy konstrukcji		
Izolacyjność akustyczna $R_{A1}(R_{wR})$ [dB]	Klasa odporności ogniowej EN ¹⁾ [min.]	Wysokość maksymalna H [mm]	Grubość G [mm]	Masa M [kg/m ²]	Poszycie płytami gipsowo-włóknowymi RIGIPS	Konstrukcja z profili RIGIPS	Wypełnienie wełną mineralną
49 ¹⁾			140	53	Rigidur H gr. 2x10 mm	CW/UW 100 ULTRASTIL®	Wełna gr. 50 mm lub bez wypełnienia
60 ³⁾	nieokreślona	6000	145	59	Rigidur H gr. 1x10 + 1x12,5 mm		Wełna gęst. ≥ 40 kg/m^3 gr. 40 mm
60 ³⁾			150	64	Rigidur H gr. 2x12,5 mm		

- 1) Wg normy DIN 4109 (R_{wR}).
 2) Opinia akustyczna ITB NA-0535/A/2007; izolacyjność akustyczna ściany dla wełny mineralnej ISOVER o gęstości 14-60 kg/m^3 (np. Aku-Płyta, POLTERN UNI, POLTERN MAX lub UNI MATA).
 3) Wg raportu BTC 14063A (R_{A1}).
 *) EN - klasa odporności ogniowej wg PN-EN 13501-2.

Zapotrzebowanie materiałowe na 1 m²

Nr	Materiał	Zużycie
1	Płyta gipsowo-włóknowa RIGIPS Rigidur H gr. 10 mm lub 12,5 mm	4,00 m ²
2	Profil RIGIPS CW 100 ULTRASTIL®	1,80 m
3	Profil RIGIPS UW 100 ULTRASTIL®	0,70 m
4	Wkręt RIGIPS Rigidur 3,5x30 mm co 750 mm - pierwsza warstwa poszycia	9,00 szt.
5	Wkręt RIGIPS Rigidur 3,5x40 mm co 250 mm - druga warstwa poszycia	28,00 szt.
6	Kołki rozporowe min. $\phi 6$ max. co 1000 mm	1,50 szt.
7	Taśma uszczelniająca piankowa RIGIPS szer. 95 mm	1,10 m
8	Masa szpachlowa RIGIPS VARIO ¹⁾	0,50 kg
9	Klej do spoin RIGIPS Rigidur ²⁾	60,00 ml
10	Masa szpachlowa wykończeniowa RIGIPS: Finisz+ lub Premium Light	0,20 kg
11	Wełna mineralna szklana lub skalna	1,00 m ²

- 1) Połączenia płyt szpachlowane.
 2) Połączenie płyt szpachlowane dla płyt RIGIPS Rigidur H z obniżoną krawędzią AK. Nakłady materiałowe mają charakter przybliżony i nie zawierają odpadów.