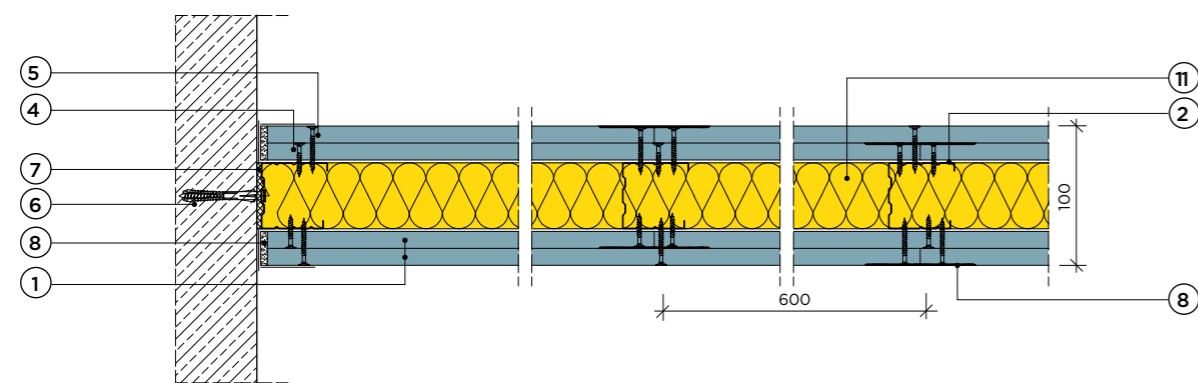
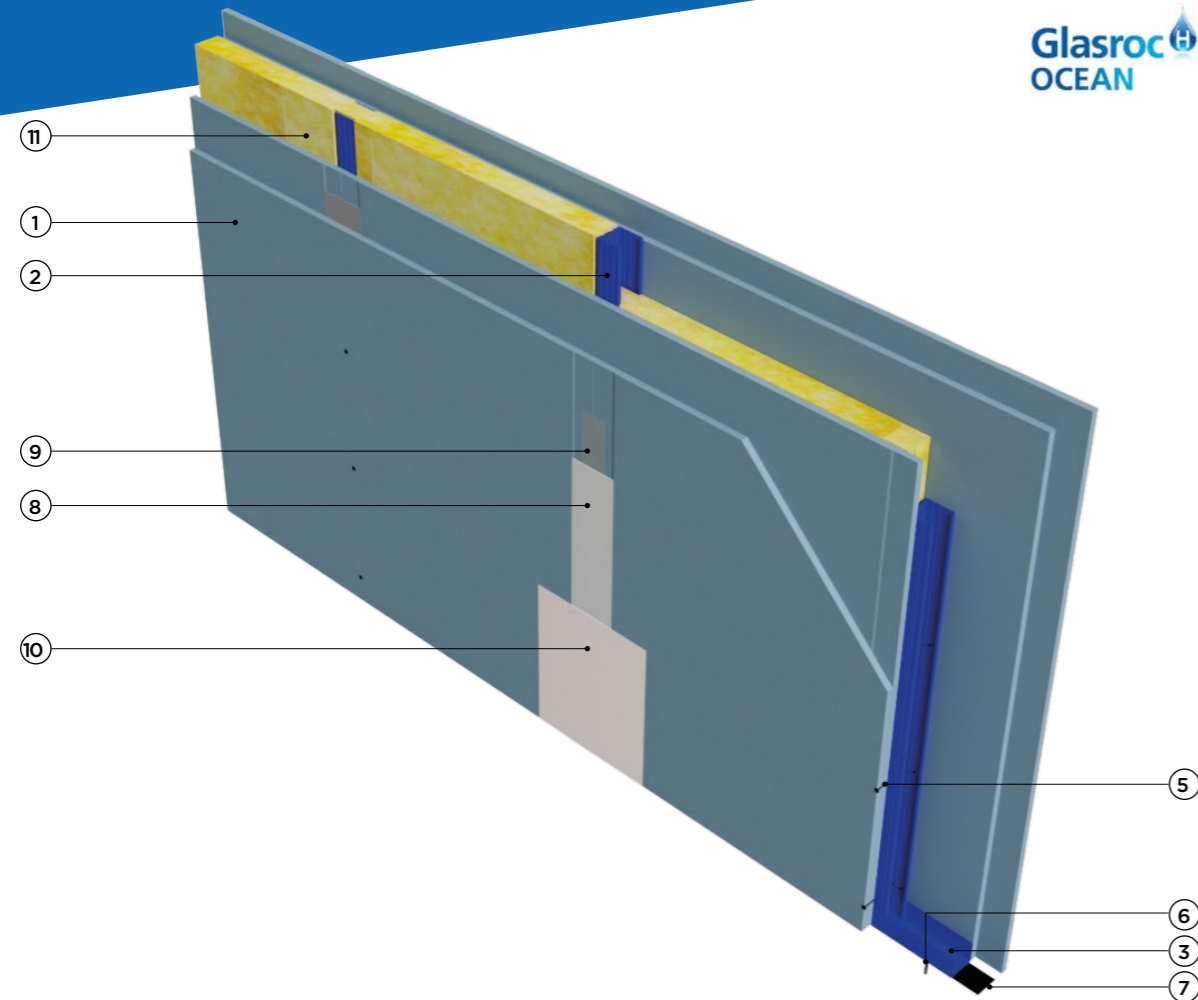


Ściana działowa

3.40.04 OCEAN

na konstrukcji z profili CW 50 i UW 50 z podwójnym poszyciem płytą gipsową RIGIPS GLASROC H Ocean gr. 12,5 mm



Klasa odporności ogniowej EI 120, REI 120



Izolacyjność akustyczna Kalkulator akustyczny ACOUS STIFF



Maksymalna wysokość H = 4500 mm



Grubość G = 100 mm



Masa M = 54 kg/m²



Krajowa Ocena Techniczna ITB-KOT-2018/0176 wydanie 1

Dane techniczne

3.40.04 OCEAN

Parametry techniczne					Podstawowe elementy konstrukcji			
Izolacyjność akustyczna		Klasa odporności ogniowej EN ¹⁾	Wysokość maksymalna ²⁾	Grubość	Masa	Poszycie płytami gipsowymi RIGIPS	Konstrukcja z profili RIGIPS	Wypełnienie wełną mineralną
R _{A1}	R _w							
[dB]		[min.]	[mm]	[mm]	[kg/m ²]			
		EI 15 ¹⁾ REI 15 ²⁾	4500	100	54	GLASROC H Ocean gr. 2x12,5 mm	CW/UW 50 ULTRASTIL® HYDRO-PROFIL	Wełna ³⁾ gr. 50 mm ⁴⁾ ISOVER Aku-Płyta
		EI 30 ¹⁾ REI 30 ²⁾						
		EI 60 ¹⁾ REI 60 ²⁾						

- 1) Klasa odporności ogniowej obowiązuje dla dowolnej wełny mineralnej o gęstości co najmniej 10 kg/m³ i grubości min. 50 mm.
 2) Ściany działowe RIGIPS mogą pełnić funkcję ścian działowych stanowiących elementy oddzielenia przeciwpożarowego.
 3) Możliwość oszacowania izolacyjności akustycznej kalkulatorem akustycznym ACOUS STIFF.
 4) Dla odporności ogniowej EI 30 niewymagane wypełnienie wełną mineralną.
 *) EN - klasa odporności ogniowej wg PN-EN 13501-2.
 **) W zakresie odporności ogniowej.

Zapotrzebowanie materiałowe na 1 m²

Nr	Materiał	Zużycie
①	Płyta gipsowa RIGIPS GLASROC H Ocean gr. 12,5 mm	4,00 m ²
②	Profil RIGIPS CW 50 ULTRASTIL® HYDROPROFIL	1,80 m
③	Profil RIGIPS UW 50 ULTRASTIL® HYDROPROFIL	0,70 m
④	Wkręt RIGIPS HartFix 3,8x25 mm co 750 mm – pierwsza warstwa poszycia	9,00 szt.
⑤	Wkręt RIGIPS HartFix 3,8x35 mm co 250 mm – druga warstwa poszycia	24,00 szt.
⑥	Kołki rozporowe min. ø6 max. co 1000 mm	1,50 szt.
⑦	Taśma uszczelniająca piankowa RIGIPS szer. 50 mm	1,10 m
⑧	Masa szpachlowa RIGIPS ProMix HYDRO	0,80 kg
⑨	Taśma spoinowa RIGIPS Mold-X (Hydro)	2,80 m
⑩	Masa szpachlowa wykończeniowa RIGIPS ProMix HYDRO	0,20 kg
⑪	Wełna mineralna szklana lub skalna	1,00 m ²

Nakłady materiałowe mają charakter przybliżony i nie zawierają odpadów.

