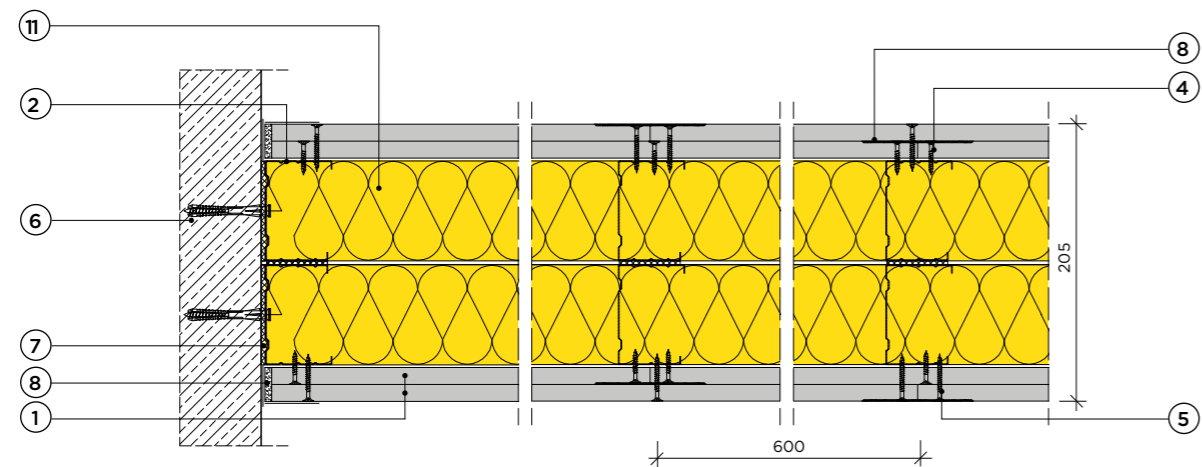
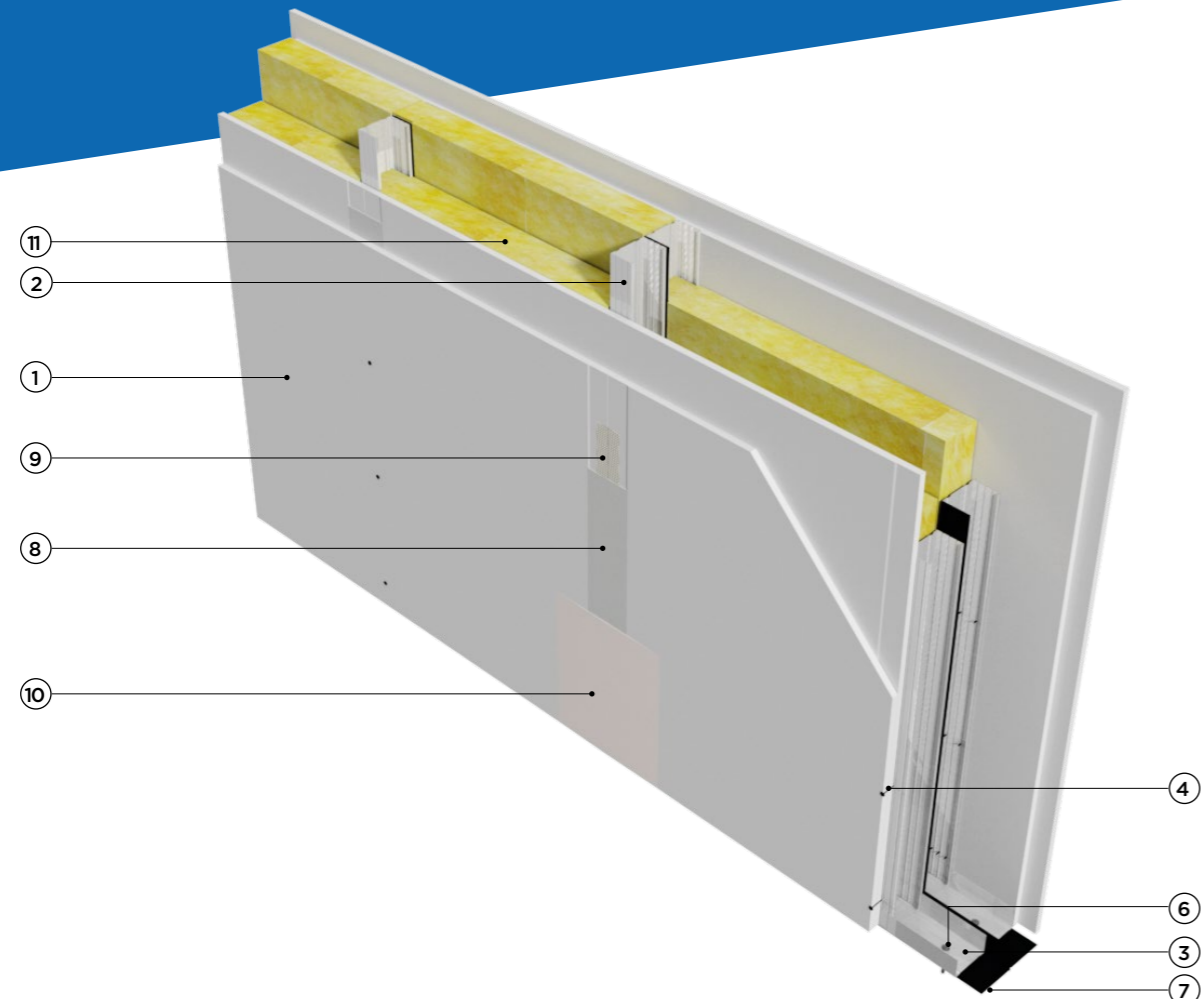




# Ściana działowa (międzylokalowa)


## 3.41.02


na podwójnej konstrukcji z profili CW 75 i UW 75 z podwójnym poszyciem płytą gipsowo-kartonową RIGIPS PRO gr. 12,5 mm





- 

**Klasa odporności ogniowej**  
EI 120, REI 120
- 

**Izolacyjność akustyczna**  
 $R_{A1}$  do 62 dB
- 

**Maksymalna wysokość**  
H = 6000 mm
- 

**Grubość G = 205 mm**
- 

**Masa**  
M od 45 kg/m<sup>2</sup>
- 

**Krajowa Ocena Techniczna**  
ITB-KOT-2018/0176 wydanie 1

\*) Opinia ITB NL-4184/P/07 - ściana stanowi trwałe rozdzielenie pomieszczeń mieszkalnych i przemysłowych (ściana międzylokalowa) po modyfikacji. Wg opinii, w celu polepszenia właściwości ściany działowej z uwagi na nośność, sztywność i odporność na uderzenia należy stosować jeden ze sposobów modyfikacji konstrukcji ściany:

- zastosowanie zagęszczonego rozstawu słupków CW 50 do 300 mm;
- zastosowanie blachy stalowej o gr. 0,5 mm umieszczonej między rzędami profili;
- zastosowanie słupków typu UA 50 zamiast CW 50 w rozstawie co 400 mm;
- zastosowanie okładziny, w co najmniej jednej warstwie po obu stronach ściany z płyt gipsowo-włóknowych RIGIPS Rigidur oraz zagęszczonego rozstawu słupków CW 50 do 400 mm.

### Dane techniczne

## 3.41.02

Parametry techniczne					Podstawowe elementy konstrukcji			
Izolacyjność akustyczna	Klasa odporności ogniowej EN <sup>1)</sup>		Wysokość maksymalna <sup>2)</sup>	Grubość	Masa	Poszycie płytami gipsowo-kartonowymi RIGIPS PRO <sup>3)</sup>	Konstrukcja z profili RIGIPS	Wypełnienie wełną mineralną
	$R_{A1}$	$R_w$	H	G	M			
[dB]	[min.]		[mm]	[mm]	[kg/m <sup>2</sup> ]			
60 <sup>4)</sup> (62 <sup>4)</sup> )	57 <sup>4)</sup> (63 <sup>4)</sup> )	EI 30 <sup>1)</sup> REI 30 <sup>2)</sup>	6000	205	45	gr. 2x12,5 mm typ A lub Hydro typ H2	2xCW/UW 75 ULTRASTIL®	Wełna <sup>14)</sup> gr. 2x50 mm (gr. 2x75 mm) <sup>6)</sup> ISOVER Aku-Płyta
		EI 60 <sup>1)</sup> REI 60 <sup>2)</sup>						
		EI 90 <sup>3)</sup> REI 90 <sup>2)</sup>						
		EI 120 <sup>1)</sup> REI 120 <sup>2)</sup>						
					53	gr. 2x12,5 mm Fire typ F <sup>5)</sup> lub Fire+ Hydro typ DFH2		

- 1) Klasa odporności ogniowej obowiązuje dla dowolnej wełny mineralnej o gęstości co najmniej 10 kg/m<sup>3</sup> i grubości min. 50 mm.
- 2) Ściany działowe RIGIPS mogą pełnić funkcję ścian działowych stanowiących elementy oddzielenia przeciwpożarowego.
- 3) Klasa odporności ogniowej obowiązuje dla dowolnej wełny mineralnej skalnej o gęstości co najmniej 30 kg/m<sup>3</sup> i grubości min. 70 mm.
- 4) Opinia akustyczna ITB NA-572/P/2006; izolacyjność akustyczna ściany dla wełny mineralnej ISOVER o gęstości 14-60 kg/m<sup>3</sup> (np. Aku-Płyta, POLTERM UNI, POLTERM MAX lub UNI MATA).
- 5) Płyta gipsowo-kartonowa RIGIPS PRO Fire typ F może zostać zastąpiona przez płytę RIGIPS PRO Fire+ typ DF.
- 6) Dla odporności ogniowej EI 30 niewymagane wypełnienie wełną mineralną.
- \*) EN - klasa odporności ogniowej wg PN-EN 13501-2.
- \*\*\*) W zakresie odporności ogniowej
- \*\*\*\*) Płyta gipsowo-kartonowa RIGIPS typ. DFRIEH1 lub płyty gipsowe RIGIPS typ GM-F, GM-FH1 mogą być stosowane zamiennie z płytami gipsowo-kartonowymi typu: A, Hydro typ H2, Fire typ F, Fire+ typ DF lub Fire+ Hydro typ DFH2.

### Zapotrzebowanie materiałowe na 1 m<sup>2</sup>

Nr	Materiał	Zużycie
1	Płyta gipsowo-kartonowa RIGIPS PRO (4PRO™) typ: A, Hydro typ H2, Fire typ F, Fire+ typ DF lub Fire+ Hydro typ DFH2 gr. 12,5 mm	4,00 m <sup>2</sup>
2	Profil RIGIPS CW 75 ULTRASTIL®	3,60 m
3	Profil RIGIPS UW 75 ULTRASTIL®	1,40 m
4	Wkręt RIGIPS TN 25 co 750 mm - pierwsza warstwa poszycia	9,00 szt.
5	Wkręt RIGIPS TN 35 co 250 mm - druga warstwa poszycia	24,00 szt.
6	Kołki rozporowe min. ø6 max. co 1000 mm	3,00 szt.
7	Taśma uszczelniająca piankowa RIGIPS szer. 70 mm	4,70 m
8	Masa szpachlowa RIGIPS: VARIO, Start+ lub SUPER	1,00 kg 0,80 kg
9	Taśma spoinowa RIGIPS	2,80 m
10	Masa szpachlowa wykończeniowa RIGIPS: Finisz+ lub Premium Light	0,20 kg
11	Wełna mineralna szklana lub skalna	2,00 m <sup>2</sup>

Nakłady materiałowe mają charakter przybliżony i nie zawierają odpadów.