

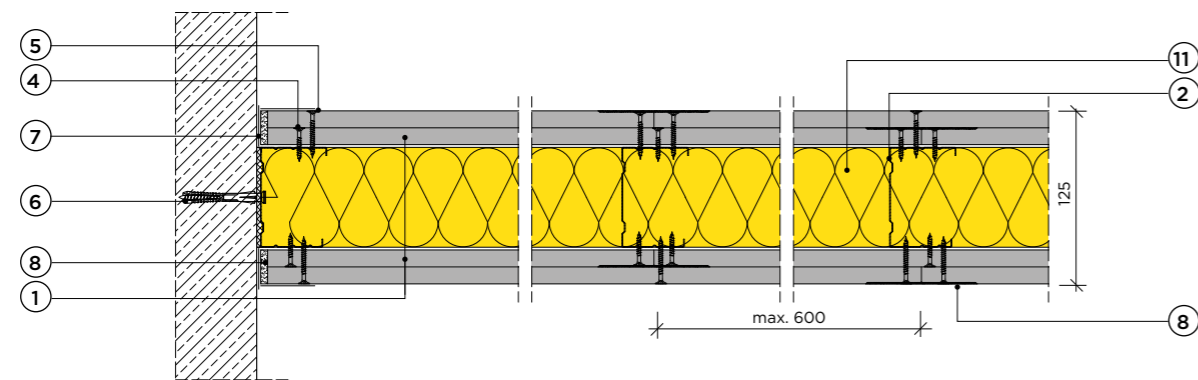
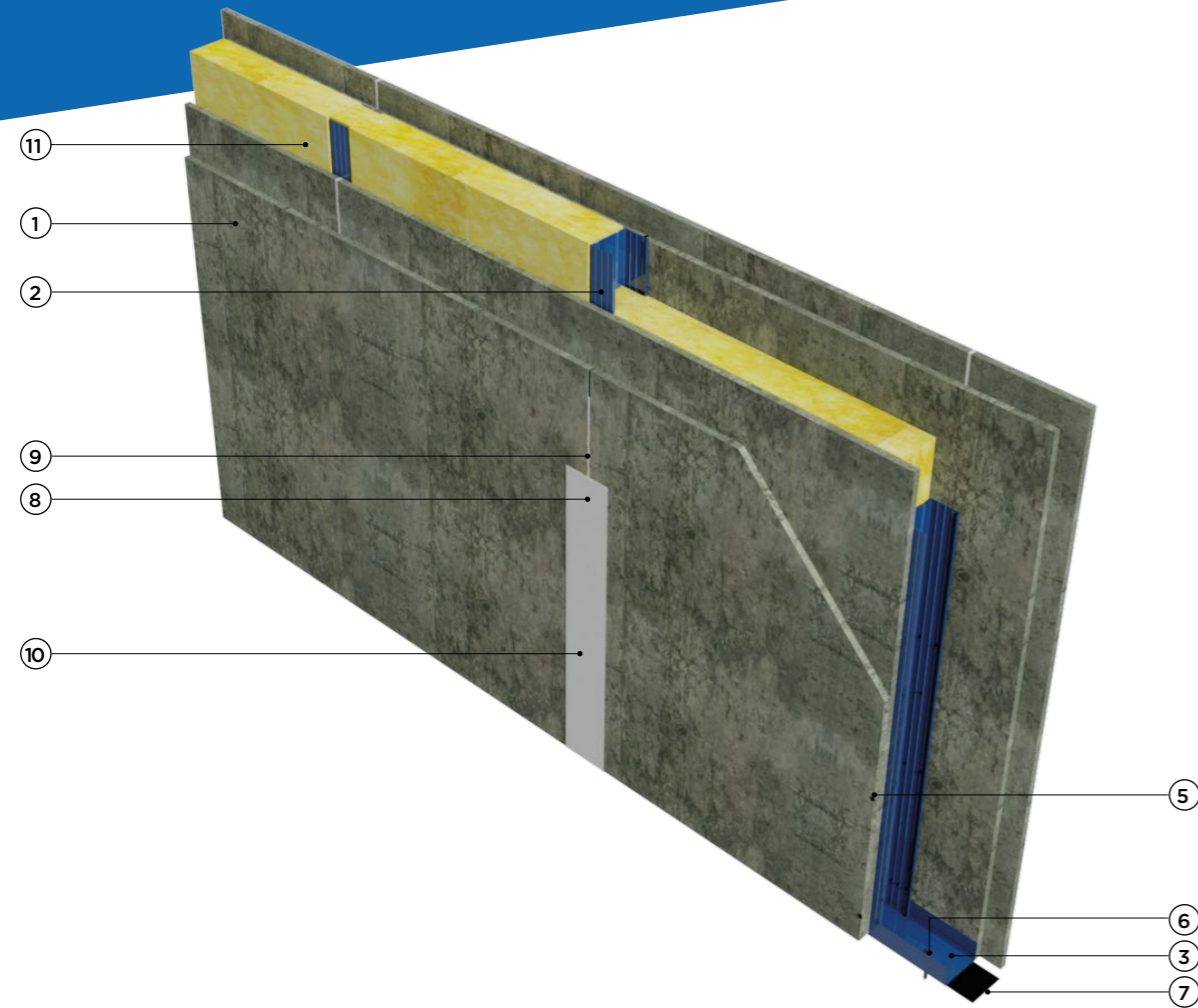
Ściana działowa (pomieszczenie mokre)

3.37.015

na konstrukcji z profili CW 75, UW 75 z podwójnym poszyciem płytą cementowo-włóknową RIGIPS AQUAROC™

Dane techniczne

3.37.015



Klasa odporności ogniowej nieokreślona



Maksymalna wysokość H = 5500 mm



Grubość G = 125 mm



Masa M = 58 kg/m²

*) AQUAROC™ — płyta cementowo-włóknowa odporna na działanie wilgoci, do zastosowań w pomieszczeniach mokrych i wilgotnych, takich jak: łazienki, kuchnie, natryski, baseny, powierzchnie handlowe i garaże.

Parametry techniczne				Podstawowe elementy konstrukcji		
Klasa odporności ogniowej	Wysokość maksymalna	Grubość	Masa	Poszycie płytami gipsowo-kartonowymi RIGIPS PRO	Konstrukcja z profili RIGIPS	Wypełnienie wełną mineralną
[min.]	H [mm]	G [mm]	M [kg/m ²]			
nieokreślona	5500	125	58	AQUAROC™ gr. 2x12,5 mm	CW/UW 75 ULTRASTIL® HYDROPROFIL	Dowolna gr. 75 mm

Zapotrzebowanie materiałowe na 1 m²

Nr	Materiał	Zużycie
①	Płyta cementowo-włóknowa RIGIPS AQUAROC™ gr. 12,5 mm	4,00 m ²
②	Profil RIGIPS CW 75 ULTRASTIL® HYDROPROFIL	1,80 m
③	Profil RIGIPS UW 75 ULTRASTIL® HYDROPROFIL	0,70 m
④	Wkręt RIGIPS AQUAROC™ INTERIOR HB 3,5x25 mm co 400 mm - pierwsza warstwa poszycia	15,00 szt.
⑤	Wkręt RIGIPS AQUAROC™ INTERIOR HB 3,5x41 mm co 250 mm - druga warstwa poszycia	24,00 szt.
⑥	Kołki rozporowe min. ø6 max. co 1000 mm	1,50 szt.
⑦	Taśma uszczelniająca piankowa RIGIPS szer. 70 mm	1,10 m
⑧	Klej do spoin RIGIPS AQUAROC™	35,00 ml
⑨	Taśma spoinowa FibaTape Cement	2,80 m
⑩	Masa szpachlowa RIGIPS AQUAROC™ INTERIOR FINISH ¹⁾	1,00 kg
⑪	Wełna mineralna szklana lub skalna	1,00 m ²

1) Szpachlowanie całości powierzchni płyt RIGIPS AQUAROC™. Nakłady materiałowe mają charakter przybliżony i nie zawierają odpadów.