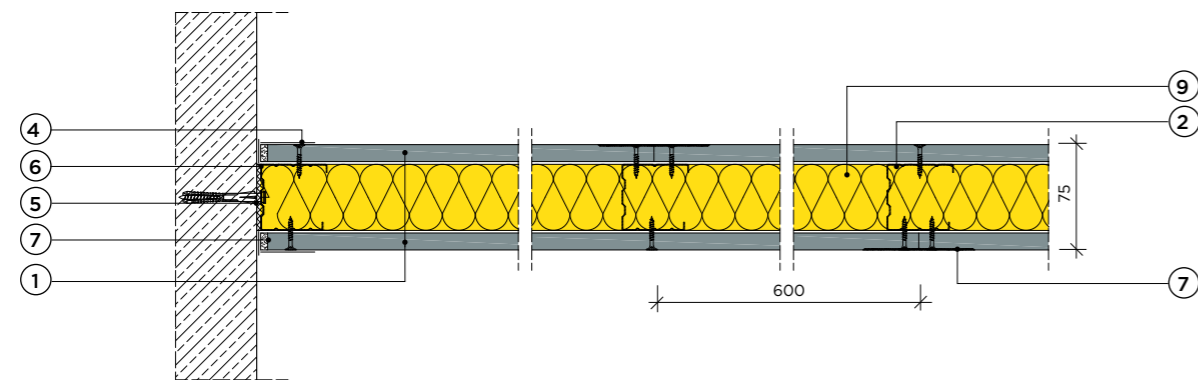
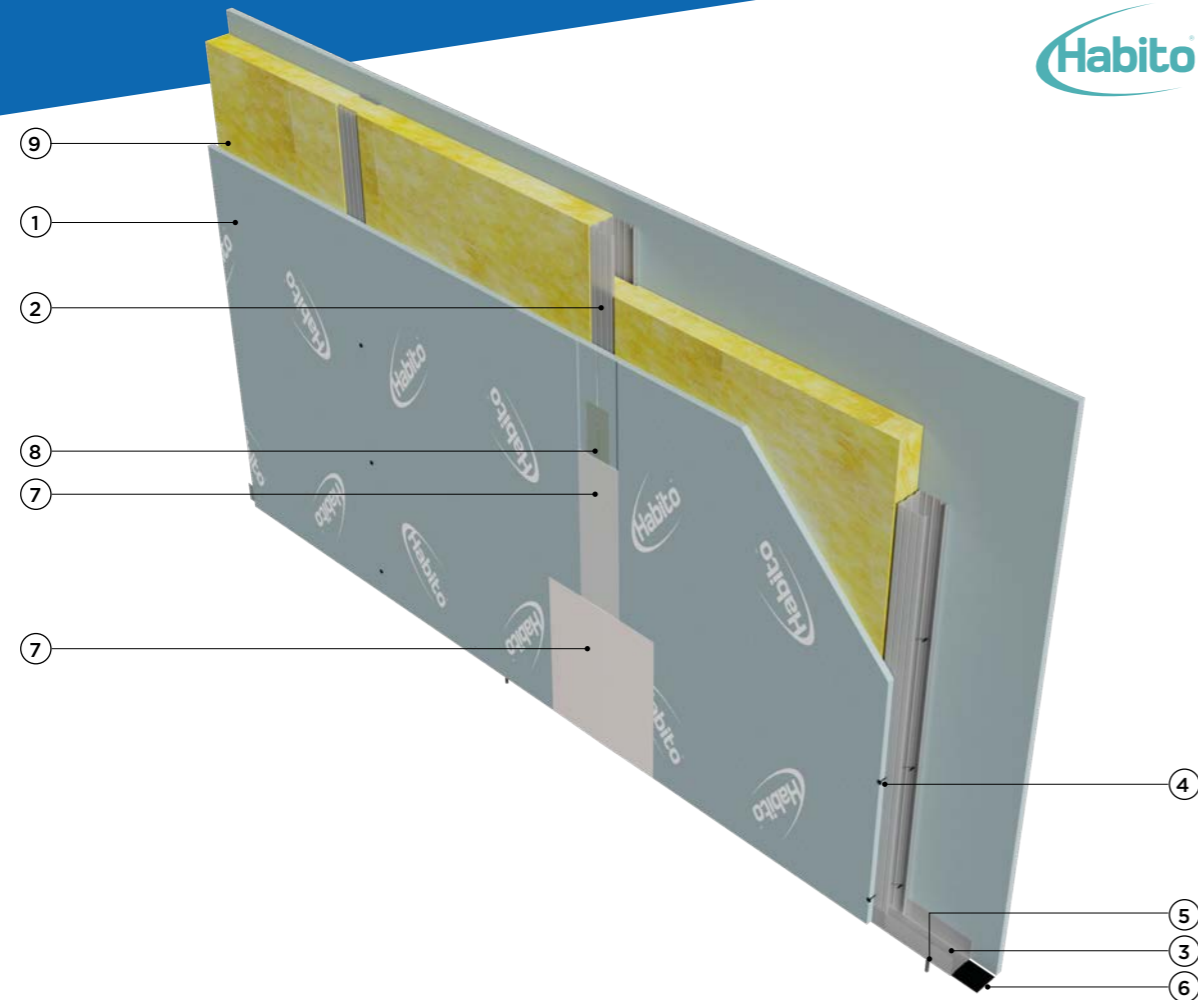


Ściana działowa

3.40.01 HB

na konstrukcji z profili CW 50 i UW 50 z pojedynczym poszyciem płytą gipsowo-kartonową RIGIPS HABITO® gr. 12,5 mm



Klasa odporności ogniowej EI 60, REI 60



Izolacyjność akustyczna $R_{A1} = 44$ dB



Maksymalna wysokość $H = 3250$ mm



Grubość $G = 75$ mm



Masa $M = 28$ kg/m²



Krajowa Ocena Techniczna ITB-KOT-2018/0176 wydanie 1

Dane techniczne

3.40.01 HB

Parametry techniczne					Podstawowe elementy konstrukcji			
Izolacyjność akustyczna		Klasa odporności ogniowej EN ¹⁾	Wysokość maksymalna H	Grubość G	Masa M	Poszycie płytami gipsowo-kartonowymi RIGIPS	Konstrukcja z profili RIGIPS	Wypełnienie wełną mineralną
R_{A1}	R_w							
[dB]		[min.]	[mm]	[mm]	[kg/m ²]			
44 ⁴⁾	47 ⁴⁾	EI 15 ¹⁾ REI 15 ²⁾	3250	75	28	HABITO® gr. 1x12,5 mm typ DFRI lub typ DFRIH1	CW/UW 50 ULTRASTIL®	Wełna ³⁾ gr. 50 mm ⁵⁾ ISOVER Aku-Płyta
		EI 30 ¹⁾ REI 30 ²⁾						Wełna ³⁾ gr. 50 mm ISOVER POLTERM UNI
		EI 60 ³⁾ REI 60 ²⁾						

- 1) Klasa odporności ogniowej obowiązuje dla dowolnej wełny mineralnej o gęstości co najmniej 10 kg/m³ i grubości min. 50 mm.
- 2) Ściany działowe RIGIPS mogą pełnić funkcję ścian działowych stanowiących elementy oddzielenia przeciwpożarowego.
- 3) Klasa odporności ogniowej obowiązuje dla dowolnej wełny mineralnej skalnej o gęstości co najmniej 30 kg/m³ i grubości min. 50 mm.
- 4) Raport z badań akustycznych ILAC-MRA nr Z-15/084/A034.
- 5) Dla odporności ogniowej EI 15 niewymagane wypełnienie wełną mineralną.
- *) EN - klasa odporności ogniowej wg PN-EN 13501-2.

Zapotrzebowanie materiałowe na 1 m²

Nr	Materiał	Zużycie
①	Płyta gipsowo-kartonowa RIGIPS HABITO® typ: DFRI lub DFRIH1 gr. 12,5 mm	2,00 m ²
②	Profil RIGIPS CW 50 ULTRASTIL®	1,80 m
③	Profil RIGIPS UW 50 ULTRASTIL®	0,70 m
④	Wkręt Habito 4,2x26 mm co 250 mm	24,00 szt.
⑤	Kołki rozporowe min. ø6 max. co 1000 mm	1,50 szt.
⑥	Taśma uszczelniająca piankowa RIGIPS szer. 50 mm	1,10 m
⑦	Masa szpachlowa RIGIPS HABITO®	0,60 kg
⑧	Taśma spoinowa RIGIPS	2,80 m
⑨	Wełna mineralna szklana lub skalna	1,00 m ²

Nakłady materiałowe mają charakter przybliżony i nie zawierają odpadów.

