

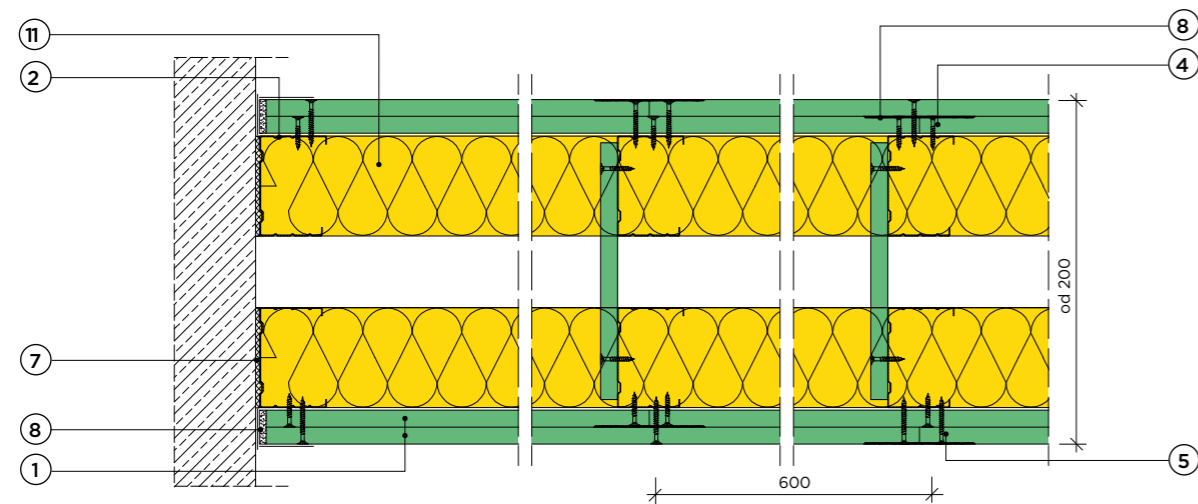
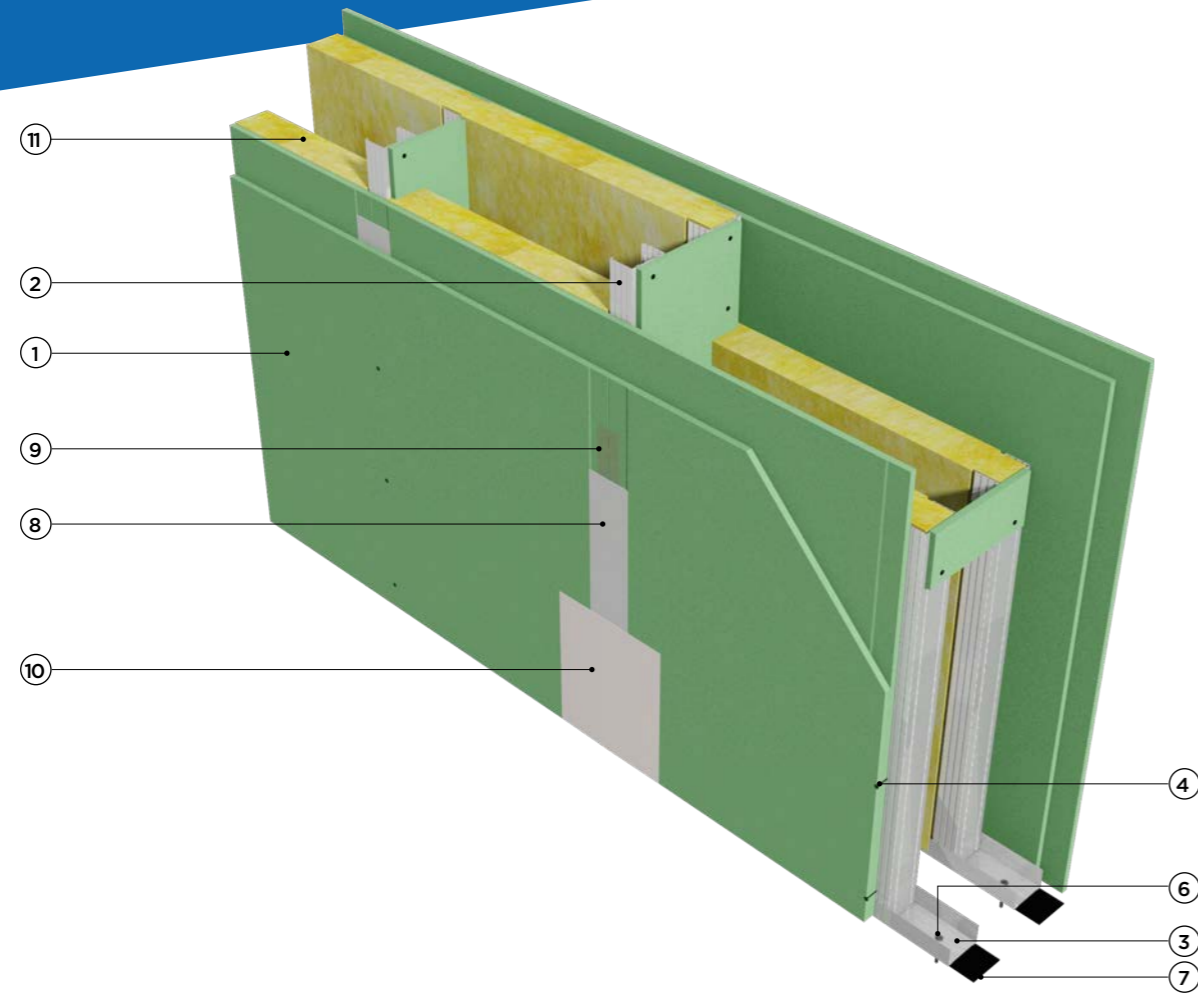
Ściana działowa

3.41.042

na podwójnej konstrukcji z profili CW 75, UW 75 z podwójnym poszyciem płytą gipsowo-kartonową RIGIPS PRO gr. 12,5 mm

Dane techniczne

3.41.042



- Klasa odporności ogniowej EI 120, REI 120
- Izolacyjność akustyczna R_{A1} do 54 dB
- Maksymalna wysokość H = 6000 mm
- Grubość G do 330 mm
- Masa M od 46 kg/m²
- Krajowa Ocena Techniczna ITB-KOT-2018/0176 wydanie 1

Parametry techniczne					Podstawowe elementy konstrukcji		
Izolacyjność akustyczna	Klasa odporności ogniowej EN ¹⁾	Wysokość maksymalna ²⁾	Grubość	Masa	Poszycie płytami gipsowo-kartonowymi RIGIPS PRO ³⁾	Konstrukcja z profili RIGIPS	Wypełnienie wełną mineralną
R_{A1} , R_w	[min.]	H [mm]	G [mm]	M [kg/m ²]			
54 ³⁾	EI 30 ¹⁾ REI 30 ²⁾	6000	od 200	46	gr. 2x12,5 mm typ A lub Hydro typ H2	2xCW/UW 75 ULTRASTIL®	Wełna ¹¹⁾ gr. 2x50 mm ⁶⁾ ISOVER Aku-Płyta
	EI 60 ¹⁾ REI 60 ²⁾						
	EI 120 ¹⁾ REI 120 ²⁾			54			

- 1) Klasa odporności ogniowej obowiązuje dla dowolnej wełny mineralnej o gęstości co najmniej 10 kg/m³ i grubości min. 50 mm.
- 2) Ściany działowe RIGIPS mogą pełnić funkcję ścian działowych stanowiących elementy oddzielenia przeciwpożarowego.
- 3) Opinia akustyczna ITB NA-572/P/2006; izolacyjność akustyczna ściany dla wełny mineralnej ISOVER o gęstości 14-60 kg/m³ (np. Aku-Płyta, POLTERM UNI, POLTERM MAX lub UNI MATA).
- 4) Raport badań akustycznych LA00-0785/13/R117NA.
- 5) Płyta gipsowo-kartonowa RIGIPS PRO Fire typ F może zostać zastąpiona przez płytę RIGIPS PRO Fire+ typ DF.
- 6) Dla odporności ogniowej EI 30 niewymagane wypełnienie wełną mineralną.
- *) EN - klasa odporności ogniowej wg PN-EN 13501-2.
- **) W zakresie odporności ogniowej
- ***) Płyta gipsowo-kartonowa RIGIPS typ. DFRIEH1 lub płyty gipsowe RIGIPS typ GM-F, GM-FH1 mogą być stosowane zamiennie z płytami gipsowo-kartonowymi typu: A, Hydro typ H2, Fire typ F, Fire+ typ DF lub Fire+ Hydro typ DFH2.

Zapotrzebowanie materiałowe na 1 m²

Nr	Materiał	Zużycie
①	Płyta gipsowo-kartonowa RIGIPS PRO (4PRO™) typ: A, Hydro typ H2, Fire typ F, Fire+ typ DF lub Fire+ Hydro typ DFH2 gr. 12,5 mm (uwzględniono przewiązki)	4,10 m ²
②	Profil RIGIPS CW 75 ULTRASTIL®	3,60 m
③	Profil RIGIPS UW 75 ULTRASTIL®	1,40 m
④	Wkręt RIGIPS TN 25 co 750 mm - pierwsza warstwa poszycia (uwzględniono przewiązki)	15,00 szt.
⑤	Wkręt RIGIPS TN 35 co 250 mm - druga warstwa poszycia	24,00 szt.
⑥	Kołki rozporowe min. ø6 max. co 1000 mm	3,00 szt.
⑦	Taśma uszczelniająca piankowa RIGIPS szer. 70 mm	2,20 m
⑧	Masa szpachlowa RIGIPS: VARIO, Start+ lub SUPER	1,00 kg 0,80 kg
⑨	Taśma spoinowa RIGIPS	2,80 m
⑩	Masa szpachlowa wykończeniowa RIGIPS: Finisz+ lub Premium Light	0,20 kg
⑪	Wełna mineralna szklana lub skalna	1,00 m ²

Nakłady materiałowe mają charakter przybliżony i nie zawierają odpadów.