

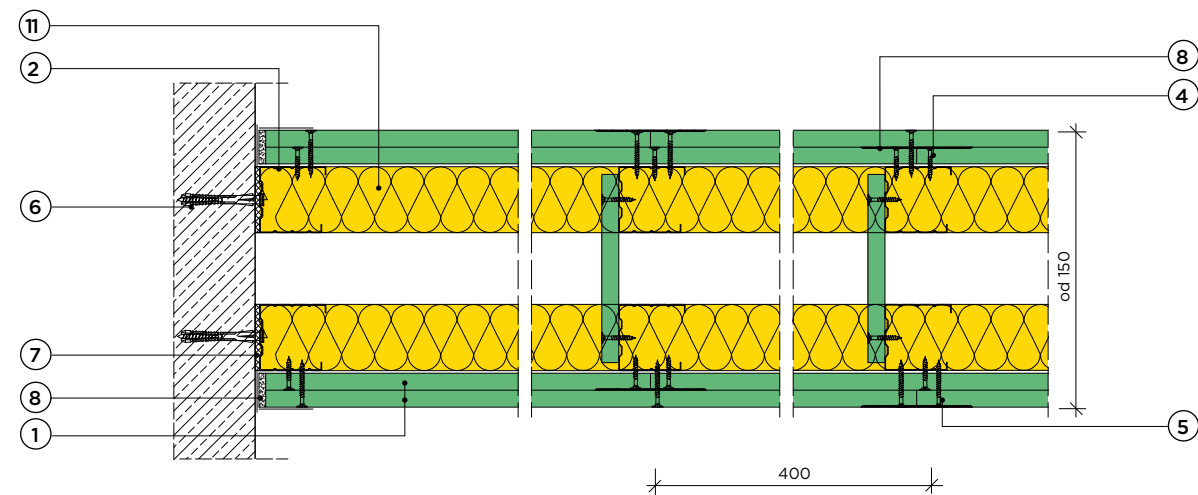
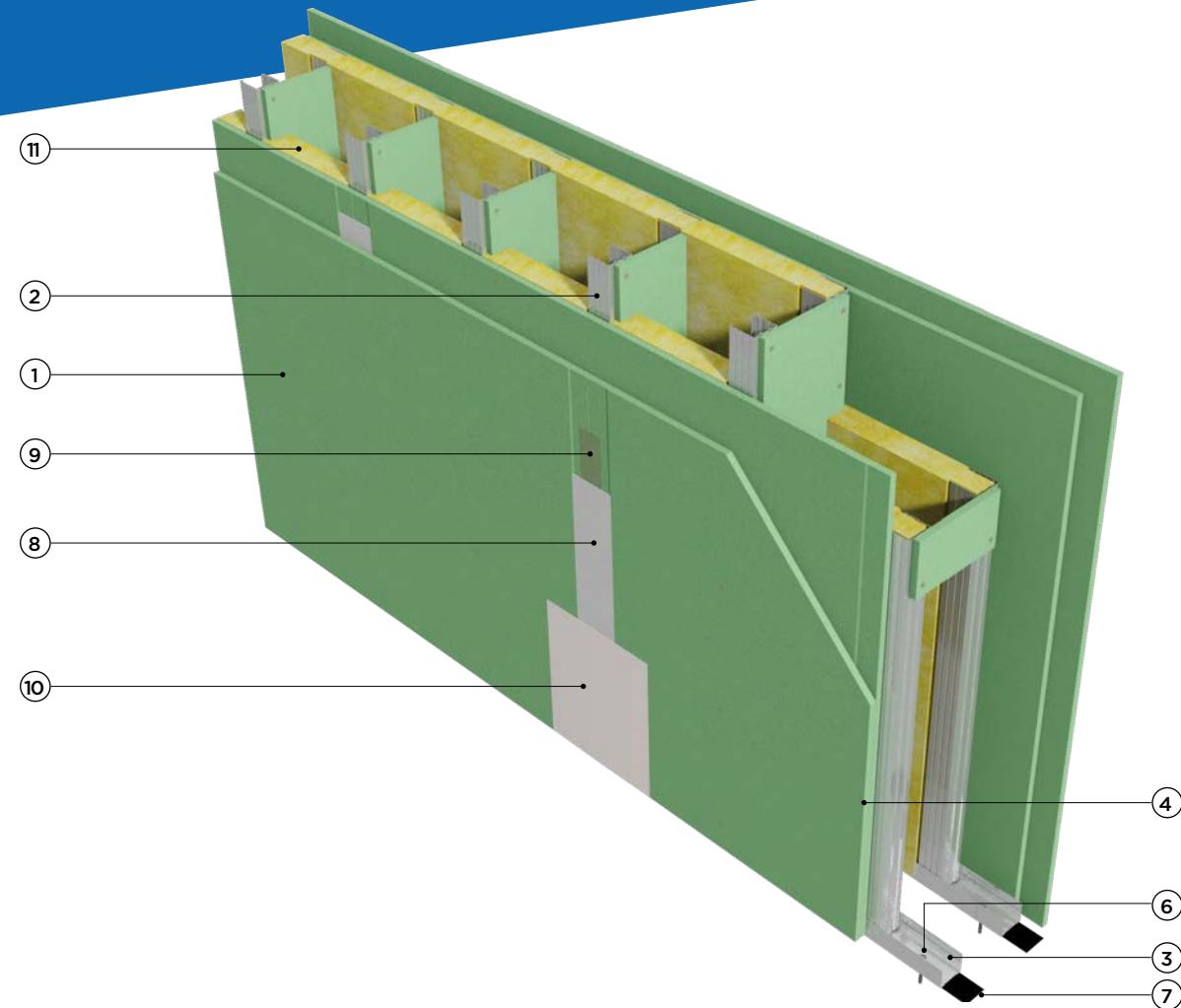
# Ściana działowa

## 3.41.0412

na podwójnej konstrukcji z profili CW 50, UW 50 z podwójnym poszyciem płytą gipsowo-kartonową RIGIPS PRO gr. 12,5 mm

Dane techniczne

## 3.41.0412



Parametry techniczne				Podstawowe elementy konstrukcji		
Klasa odporności ogniowej EN <sup>1)</sup>	Wysokość maksymalna <sup>2)</sup>	Grubość	Masa	Poszycie płytami gipsowo-kartonowymi RIGIPS PRO <sup>3)</sup>	Konstrukcja z profili RIGIPS	Wypełnienie wełną mineralną
	[min.]					
EI 30 <sup>1)</sup> REI 30 <sup>2)</sup>	5250	od 150	48	gr. 2x12,5 mm typ A lub Hydro typ H2	2xCW/UW 50 ULTRASTIL®	Wełna <sup>11)</sup> gr. 2x50 mm <sup>6)</sup> (gr. 2x50 mm) <sup>4)</sup> ISOVER Aku-Płyta
EI 60 <sup>1)</sup> REI 60 <sup>2)</sup>						
EI 120 <sup>1)</sup> REI 120 <sup>2)</sup>			56	gr. 2x12,5 mm Fire typ F <sup>5)</sup> lub Fire+ Hydro typ DFH2		

1) Klasa odporności ogniowej obowiązuje dla dowolnej wełny mineralnej o gęstości co najmniej 10 kg/m<sup>3</sup> i grubości min. 50 mm.

2) Ściany działowe RIGIPS mogą pełnić funkcję ścian działowych stanowiących elementy oddzielenia przeciwpożarowego.

3) Dla odporności ogniowej EI 30 niewymagane wypełnienie wełną mineralną.

\*) EN - klasa odporności ogniowej wg PN-EN 13501-2.

\*\*\*) W zakresie odporności ogniowej

\*\*\*\*) Płyta gipsowo-kartonowa RIGIPS typ. DFRIEH1 lub płyty gipsowe RIGIPS typ GM-F, GM-FH1 mogą być stosowane zamiennie z płytami gipsowo-kartonowymi typu: A, Hydro typ H2, Fire typ F, Fire+ typ DF lub Fire+ Hydro typ DFH2.

### Zapotrzebowanie materiałowe na 1 m<sup>2</sup>

Nr	Materiał	Zużycie
①	Płyta gipsowo-kartonowa RIGIPS PRO (4PRO™) typ: A, Hydro typ H2, Fire typ F, Fire+ typ DF lub Fire+ Hydro typ DFH2 gr. 12,5 mm (uwzględniono przewiązki)	4,10 m <sup>2</sup>
②	Profil RIGIPS CW 50 ULTRASTIL®	7,20 m
③	Profil RIGIPS UW 50 ULTRASTIL®	1,40 m
④	Wkręt RIGIPS TN 25 co 750 mm - pierwsza warstwa poszycia (uwzględniono przewiązki)	24,00 szt.
⑤	Wkręt RIGIPS TN 35 co 250 mm - druga warstwa poszycia	48,00 szt.
⑥	Kołki rozporowe min. ø6 max. co 1000 mm	3,00 szt.
⑦	Taśma uszczelniająca piankowa RIGIPS szer. 50 mm	2,20 m
⑧	Masa szpachlowa RIGIPS: VARIO, Start+ lub SUPER	1,00 kg 0,80 kg
⑨	Taśma spoinowa RIGIPS	2,80 m
⑩	Masa szpachlowa wykończeniowa RIGIPS: Finisz+ lub Premium Light	0,20 kg
⑪	Wełna mineralna szklana lub skalna	1,00 m <sup>2</sup>

Nakłady materiałowe mają charakter przybliżony i nie zawierają odpadów.



Klasa odporności ogniowej  
EI 120, REI 120



Maksymalna wysokość  
H = 5250 mm



Grubość G do 280 mm



Masa  
M od 48 kg/m<sup>2</sup>



Krajowa Ocena Techniczna  
ITB-KOT-2018/0176 wydanie 1