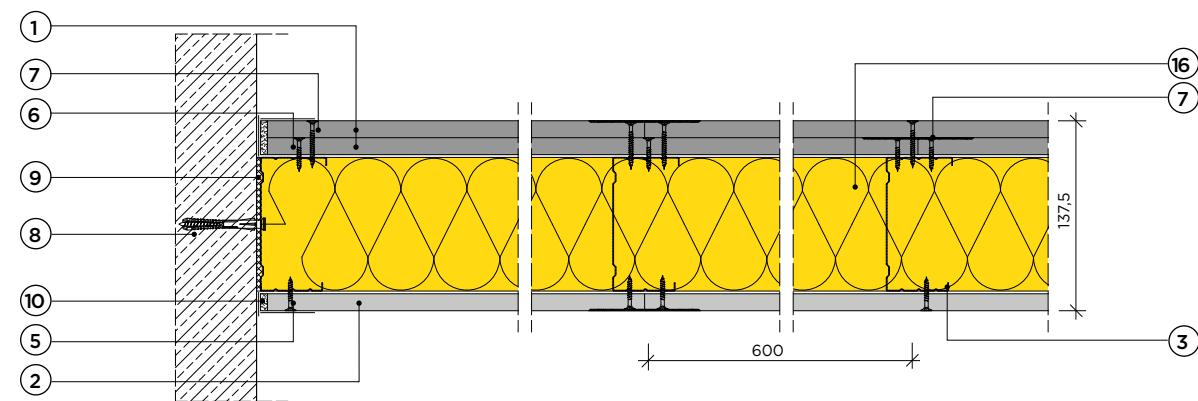
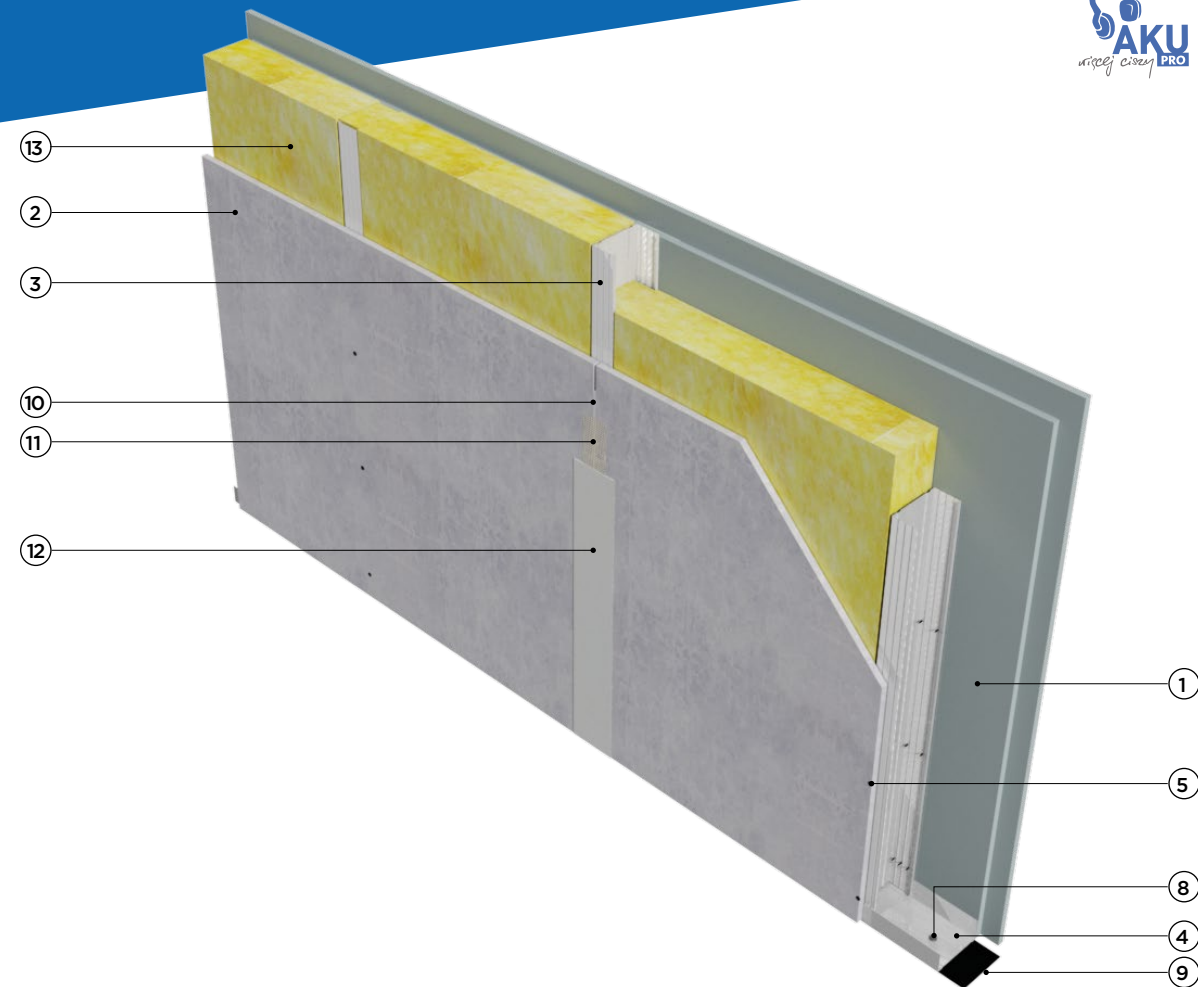


Ściana działowa

3.37.023 AKU

na konstrukcji z profili CW 100 i UW 100 z poszyciem płytą gipsowo-kartonową dźwiękoizolacyjną RIGIPS PRO Aku gr. 12,5 mm oraz płytą cementowo-włóknową RIGIPS AQUAROC™



Klasa odporności ogniowej nieokreślona



Izolacyjność akustyczna R_{A1} do 55 dB



Maksymalna wysokość $H = 5000$ mm



Grubość G od 137,5 mm



Masa $M = 44$ kg/m²



Krajowa Ocena Techniczna ITB-KOT-2018/0176 wydanie 1

Dane techniczne

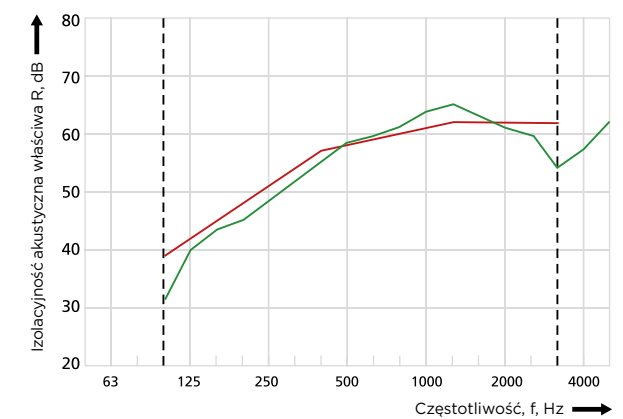
3.37.023 AKU

Parametry techniczne					Podstawowe elementy konstrukcji			
Izolacyjność akustyczna	Klasa odporności ogniowej EN ¹⁾		Wysokość maksymalna	Grubość	Masa	Poszycie płytami gipsowo-kartonowymi RIGIPS PRO (1 strona) i cementowo-włóknowymi RIGIPS (2 strona)	Konstrukcja z profili RIGIPS	Wypełnienie wełną mineralną
R_{A1}	R_{A2}	[min.]	H	G	M			
[dB]			[mm]	[mm]	[kg/m ²]			
55 ²⁾	50 ²⁾	nieokreślona	5000	137,5	44	Aku gr. 2x12,5 mm typ A, Hydro typ H2 lub Aku Fire+ typ DF	CW/UW 100 ULTRASTIL® HYDROPROFIL	Wełna gr. 100 mm ISOVER Aku-Płyta
						AQUAROC™ gr. 1x12,5 mm		

Wskaźniki wg PN-EN ISO 717-1:1999

$$R_w(C;C_{tr}) = 58 (-3; -8) \text{ dB}$$

Zakres częstotliwości zgodny z krzywą odniesienia (PN-EN ISO 717-1:1999)
Zmierzona charakterystyka



- 1) W przygotowaniu.
- 2) Raport badań akustycznych ITB LA00-0785/12/R78NA.
- *) EN - klasa odporności ogniowej wg PN-EN 13501-2.

Zapotrzebowanie materiałowe na 1 m²

Nr	Materiał	Zużycie	
		3x12,5 mm	
1	Płyta gipsowo-kartonowa dźwiękoizolacyjna RIGIPS PRO Aku typ A, Hydro typ H2 lub Aku Fire+ typ DF gr. 12,5 mm	2,00	m ²
2	Płyta cementowo-włóknowa RIGIPS AQUAROC™ gr. 12,5 mm	1,00	m ²
3	Profil RIGIPS CW 100 ULTRASTIL® HYDROPROFIL	1,80	m
4	Profil RIGIPS UW 100 ULTRASTIL® HYDROPROFIL	0,70	m
5	Wkręt RIGIPS HartFix 3,8x25 mm co 750 mm - pierwsza warstwa poszycia	9,00	szt.
6	Wkręt RIGIPS HartFix 3,8x35 mm co 250 mm - druga warstwa poszycia	24,00	szt.
7	Wkręt RIGIPS AQUAROC™ INTERIOR HB 3,5x25 mm co 250 mm	24,00	szt.
8	Kołki rozporowe min. ø6 max. co 1000 mm	1,50	szt.
9	Taśma uszczelniająca piankowa RIGIPS szer. 50/70/95 mm	1,10	m
10	Masa szpachlowa RIGIPS (1 strona): VARIO, Start+ lub SUPER	1,00	kg
11	Masa szpachlowa RIGIPS AQUAROC™ INTERIOR FINISH (2 strona) ³⁾	0,80	kg
12	Klej do spoin RIGIPS AQUAROC™ (2 strona)	1,00	kg
13	Taśma spoinowa RIGIPS (1 strona) ³⁾	35,00	ml
14	Taśma spoinowa RIGIPS AQUAROC™ (2 strona)	2,80	m
15	Masa szpachlowa wykończeniowa RIGIPS: Finisz+ lub Premium Light	2,80	m
16	Wełna mineralna szklana lub skalna	0,20	kg
		1,00	m ²

Nakłady materiałowe mają charakter przybliżony i nie zawierają odpadów.

