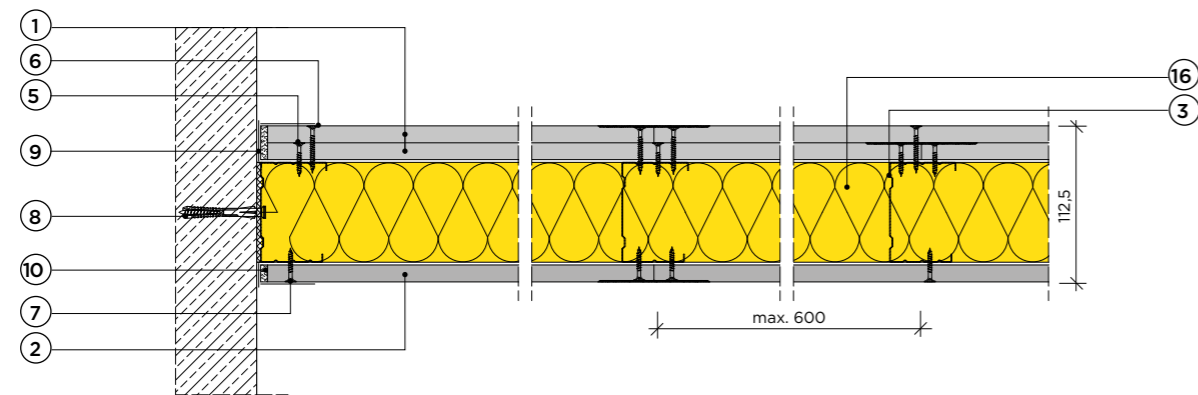
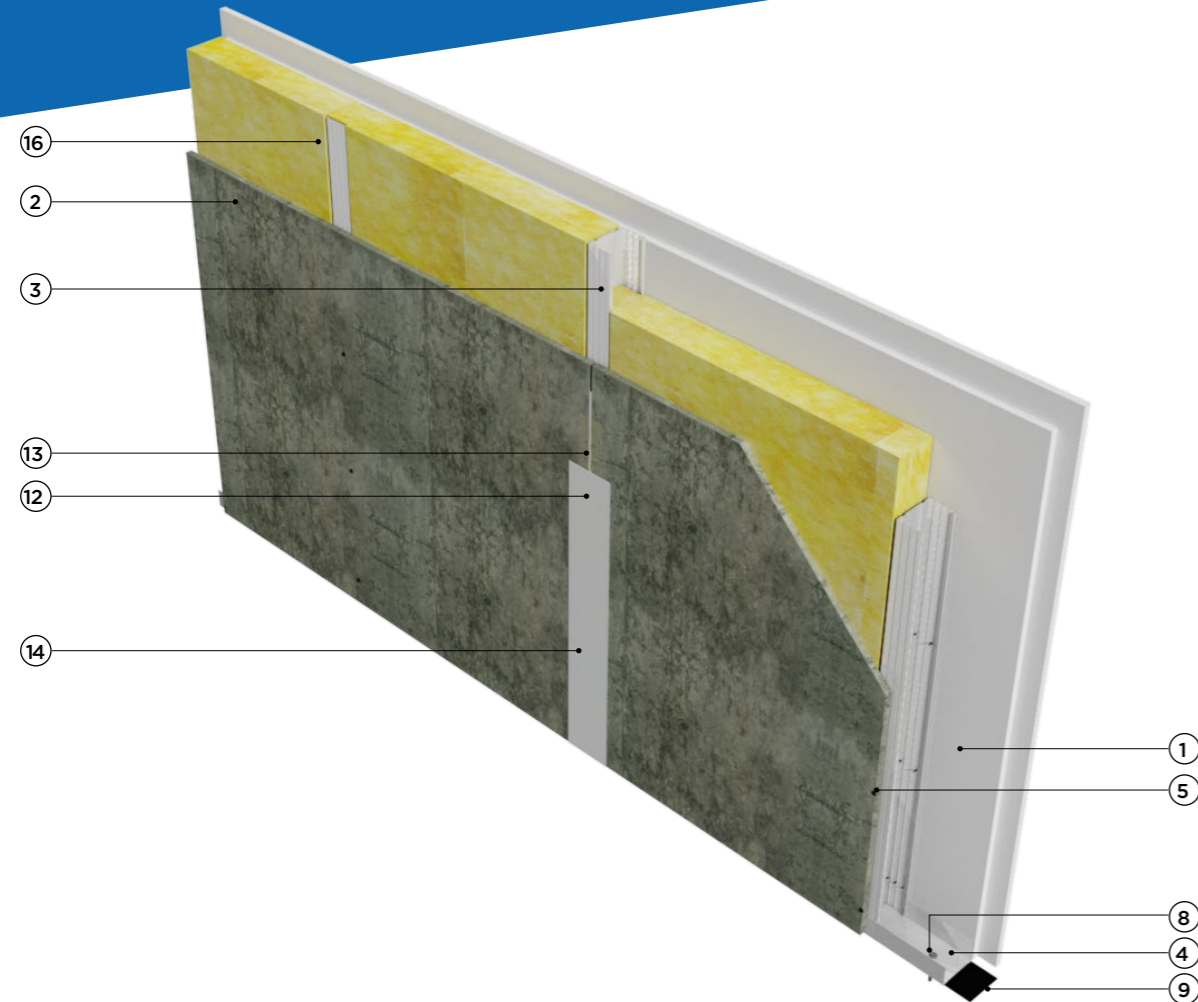


Ściana działowa (pomieszczenie mokre)

3.37.022

na konstrukcji z profili CW 75, UW 75 z poszyciem płytą gipsowo-kartonową RIGIPS PRO gr. 12,5 mm oraz płytą cementowo-włóknową RIGIPS AQUAROC™



Klasa odporności ogniowej nieokreślona



Izolacyjność akustyczna R_{A1} do 48 dB



Maksymalna wysokość $H = 4500$ mm



Grubość $G = 112,5$ mm



Masa $M = 40$ kg/m²

*) AQUAROC™ – płyta cementowo-włóknowa odporna na działanie wilgoci, do zastosowań w pomieszczeniach mokrych i wilgotnych, takich jak: łazienki, kuchnie, natryski, baseny, powierzchnie handlowe i garaże.

Dane techniczne

3.37.022

Parametry techniczne					Podstawowe elementy konstrukcji			
Izolacyjność akustyczna	Klasa odporności ogniowej	Wysokość maksymalna	Grubość	Masa	Poszycie płytami gipsowo-kartonowymi RIGIPS PRO (1 strona) i cementowo-włóknowymi RIGIPS (2 strona)	Konstrukcja z profili RIGIPS	Wypełnienie wełną mineralną	
								R_{A1}
[dB]	[min.]	[mm]	[mm]	[kg/m ²]				
48 ¹⁾	51 ¹⁾	nieokreślona	4500	112,5	40	gr. 2x12,5 mm typ A, Hydro typ H2, Fire typ F, Fire+ typ DF lub Fire+ Hydro typ DFH2	CW/UW 75 ULTRASTIL® HYDROPROFIL	Wełna gr. 75 mm ISOVER Aku-Płyta
						AQUAROC™ gr. 1x12,5 mm		

1) Według raportu BTC 16257A.

Zapotrzebowanie materiałowe na 1 m²

Nr	Materiał	Zużycie
①	Płyta gipsowo-kartonowa RIGIPS PRO typ: A, Hydro typ H2, Fire typ F, Fire+ typ DF lub Fire+ Hydro typ DFH2 gr. 12,5 mm	2,00 m ²
②	Płyta cementowo-włóknowa RIGIPS AQUAROC™ gr. 12,5 mm	1,00 m ²
③	Profil RIGIPS CW 75 ULTRASTIL® HYDROPROFIL	1,80 m
④	Profil RIGIPS UW 75 ULTRASTIL® HYDROPROFIL	0,70 m
⑤	Wkręt RIGIPS TN 25 co 750 mm – pierwsza warstwa poszycia	9,00 szt.
⑥	Wkręt RIGIPS TN 35 co 250 mm – druga warstwa poszycia	24,00 szt.
⑦	Wkręt RIGIPS AQUAROC™ INTERIOR HB 3,5x25 mm co 250 mm	24,00 szt.
⑧	Kołki rozporowe min. ø6 max. co 1000 mm	1,50 szt.
⑨	Taśma uszczelniająca piankowa RIGIPS szer. 70 mm	1,10 m
⑩	Masa szpachlowa RIGIPS (1 strona): VARIO, Start+ lub SUPER	1,00 kg 0,80 kg
⑪	Masa szpachlowa RIGIPS AQUAROC™ INTERIOR FINISH (2 strona) ¹⁾	1,00 kg
⑫	Klej do spoin RIGIPS AQUAROC™ (2 strona)	35,00 ml
⑬	Taśma spoinowa RIGIPS (1 strona) ¹⁾	2,80 m
⑭	Taśma spoinowa FibaTape Cement (2 strona)	2,80 m
⑮	Masa szpachlowa wykończeniowa RIGIPS: Finisz+ lub Premium Light	0,20 kg
⑯	Wełna mineralna szklana lub skalna	1,00 m ²

1) Szpachlowanie całości powierzchni płyt RIGIPS AQUAROC™. Nakłady materiałowe mają charakter przybliżony i nie zawierają odpadów.