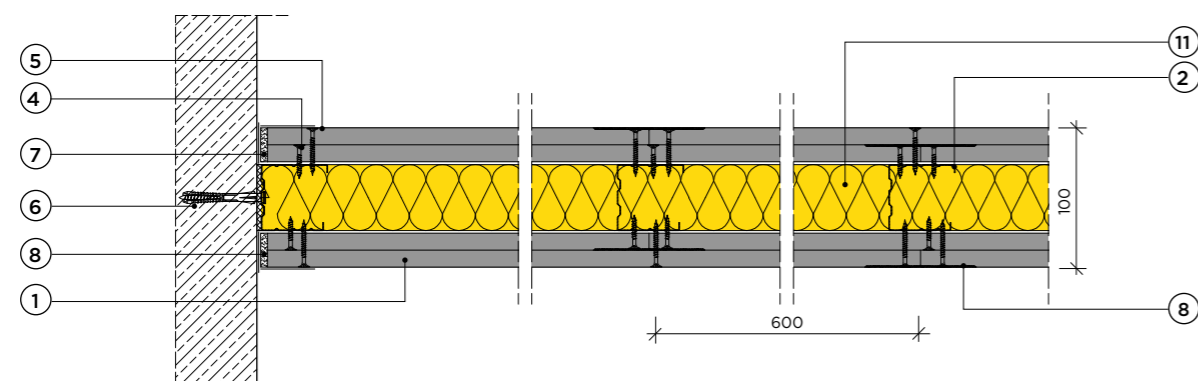
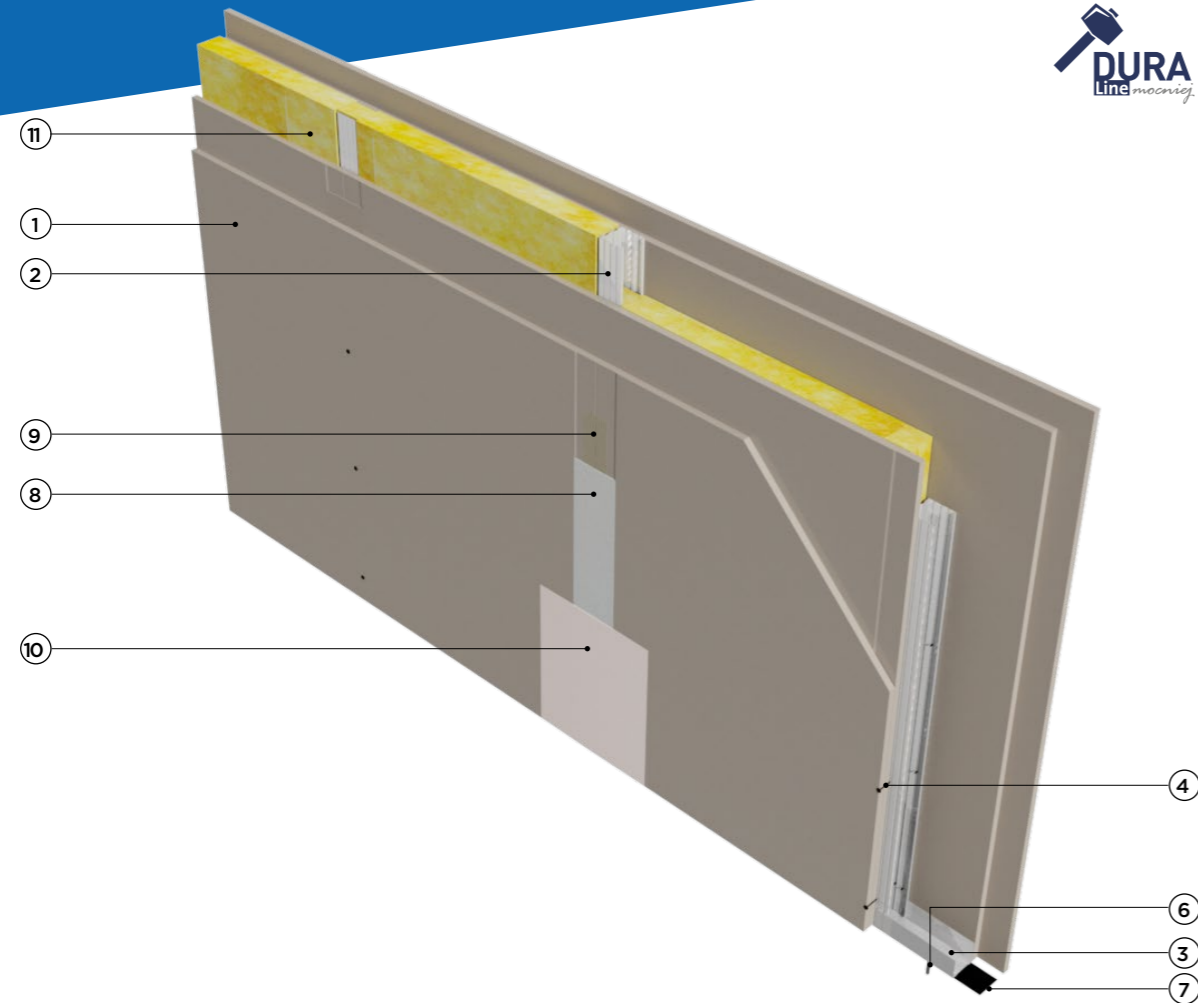


# 3.40.04 DURA PLUS

na konstrukcji z profili CW 50 i UW 50 z podwójnym poszyciem płytą gipsowo - kartonową RIGIPS PRO Duraline gr. 12,5 mm



Klasa odporności ogniowej EI 120, REI 120



Izolacyjność akustyczna Kalkulator akustyczny ACOUS STIFF



Maksymalna wysokość H = 4500 mm



Grubość G = 100 mm



Masa M = 58 kg/m<sup>2</sup>



Krajowa Ocena Techniczna ITB-KOT-2018/0176 wydanie 1

# 3.40.04 DURA PLUS

Parametry techniczne					Podstawowe elementy konstrukcji			
Izolacyjność akustyczna	Klasa odporności ogniowej EN <sup>1)</sup>		Wysokość maksymalna <sup>2)</sup>	Grubość	Masa	Poszycie płytami gipsowo-kartonowymi RIGIPS PRO	Konstrukcja z profili RIGIPS	Wypełnienie wełną mineralną
	R <sub>A1</sub>	R <sub>w</sub>	H	G	M			
[dB]	[min.]		[mm]	[mm]	[kg/m <sup>2</sup> ]			
-3)	EI 120 <sup>1)</sup> REI 120 <sup>2)</sup>		4500	100	58	Duraline typ DFRIEH1 gr. 2x12,5 mm	CW/UW 50 ULTRASTIL®	Wełna <sup>1)</sup> gr. 50 mm ISOVER Aku-Płyta

- 1) Klasa odporności ogniowej obowiązuje dla dowolnej wełny mineralnej o gęstości co najmniej 10 kg/m<sup>3</sup> i grubości min. 50 mm.
- 2) Ściany działowe RIGIPS mogą pełnić funkcję ścian działowych stanowiących elementy oddzielenia przeciwpożarowego.
- 3) Możliwość oszacowania izolacyjności akustycznej kalkulatorem akustycznym ACOUS STIFF.
- \*) EN - klasa odporności ogniowej wg PN-EN 13501-2.
- \*\*) W zakresie odporności ogniowej.

## Zapotrzebowanie materiałowe na 1 m<sup>2</sup>

Nr	Materiał	Zużycie
①	Płyta gipsowo-kartonowa RIGIPS PRO Duraline typ DFRIEH1 gr. 12,5 mm	4,00 m <sup>2</sup>
②	Profil RIGIPS CW 50 ULTRASTIL®	1,80 m
③	Profil RIGIPS UW 50 ULTRASTIL®	0,70 m
④	Wkręt RIGIPS HartFix 3,8x25 co 750 mm	9,00 szt.
⑤	Wkręt RIGIPS HartFix 3,8x35 mm co 250 mm	24,00 szt.
⑥	Kołki rozporowe min. ø6 max. co 1000 mm	1,50 szt.
⑦	Taśma uszczelniająca piankowa RIGIPS szer. 50 mm	1,10 m
⑧	Masa szpachlowa RIGIPS: VARIO, Start+ lub SUPER	1,00 kg 0,80 kg
⑨	Taśma spoinowa RIGIPS	2,80 m
⑩	Masa szpachlowa wykończeniowa RIGIPS: Finisz+ lub Premium Light	0,20 kg
⑪	Wełna mineralna szklana lub skalna	1,00 m <sup>2</sup>

Nakłady materiałowe mają charakter przybliżony i nie zawierają odpadów.

