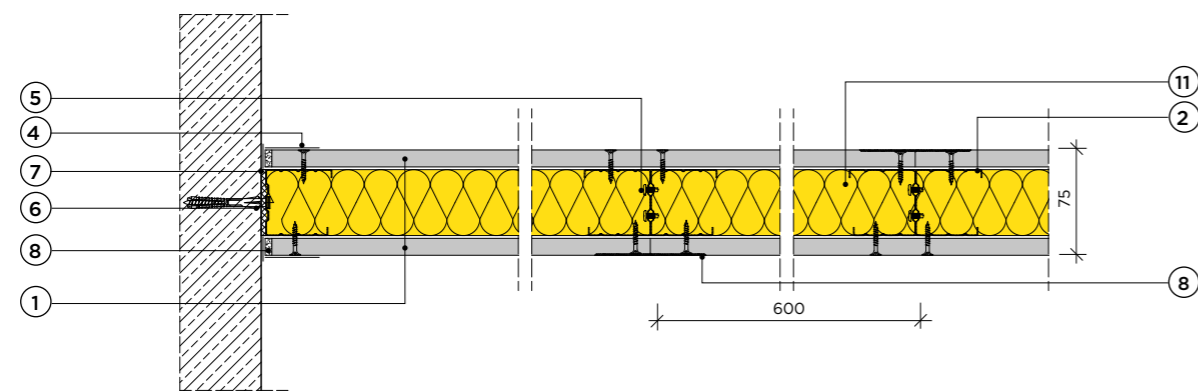
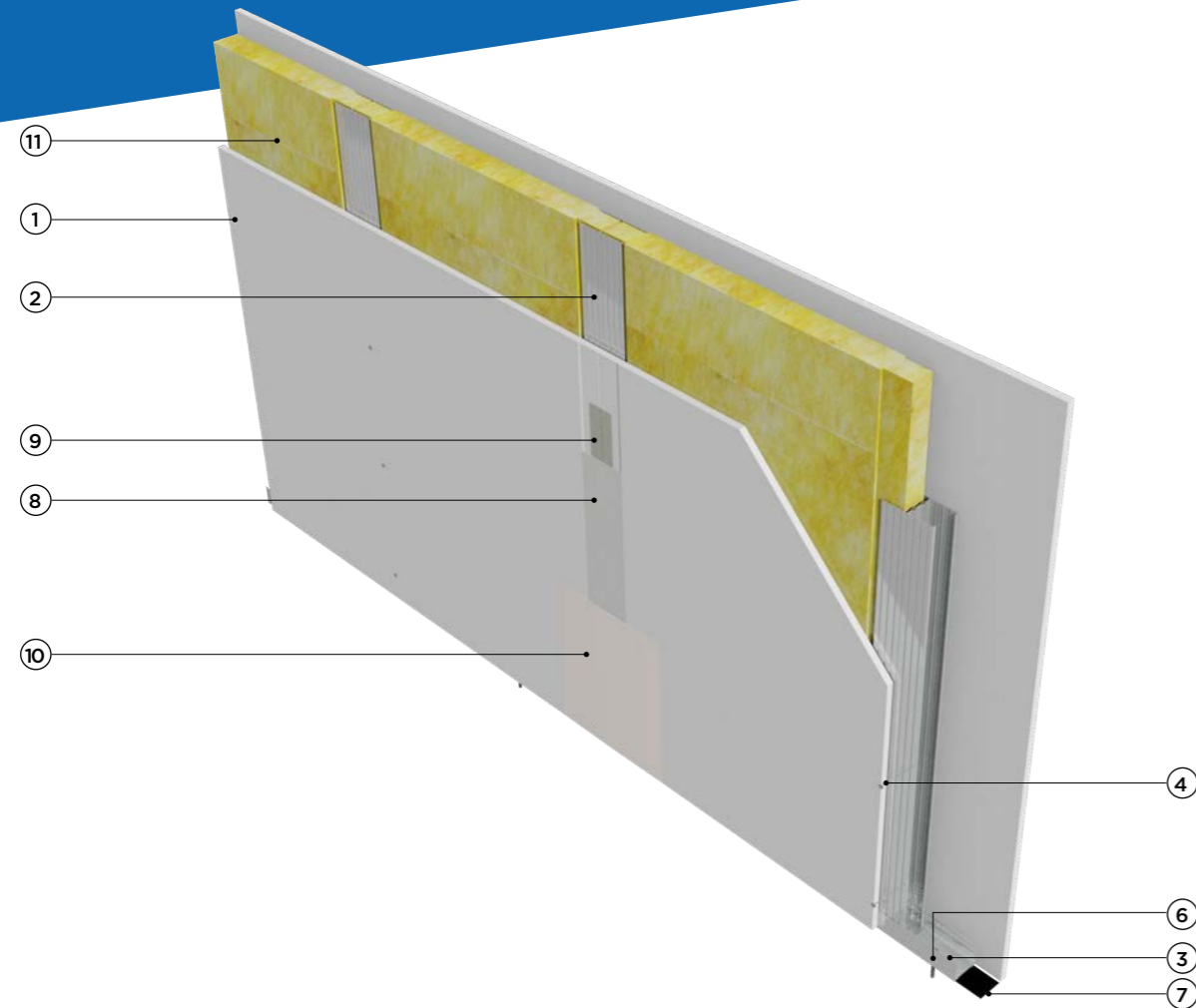


3.40.013

na konstrukcji z profili CW 50 i UW 50 z pojedynczym poszyciem płytą gipsowo-kartonową RIGIPS PRO gr. 12,5 mm lub 15 mm



Klasa odporności ogniowej EI 60, REI 60



Maksymalna wysokość H = 4250 mm



Grubość G od 75 mm



Masa M od 27 kg/m²



Krajowa Ocena Techniczna ITB-KOT-2018/0176 wydanie 1

3.40.013

| Parametry techniczne | | | | Podstawowe elementy konstrukcji | | |
|---|-----------------------------------|---------|--------|---|------------------------------|---|
| Klasa odporności ogniowej EN ¹⁾ | Wysokość maksymalna ²⁾ | Grubość | Masa | Poszycie płytami gipsowo-kartonowymi RIGIPS PRO ³⁾ | Konstrukcja z profili RIGIPS | Wypełnienie wełną mineralną |
| | [min.] | H [mm] | G [mm] | | | |
| EI 15 ¹⁾ REI 15 ²⁾ | 4250 | 75 | 27 | gr. 1x12,5 mm typ A lub Hydro typ H2 | 2xCW/UW 50 ULTRASTIL® | Wełna ⁵⁾ gr. 50 mm ⁵⁾ ISOVER Aku-Płyta |
| EI 30 ¹⁾ REI 30 ²⁾ | | | | gr. 1x12,5 mm Fire typ F ⁴⁾ lub Fire+ Hydro typ DFH2 | | |
| EI 60 ³⁾ REI 60 ²⁾ | | | | gr. 1x12,5 mm Fire+ typ DF lub Fire+ Hydro typ DFH2 | | |
| EI 60 ¹⁾ REI 60 ²⁾ | | 80 | 31 | gr. 1x15 mm Fire+ typ DF | | Wełna ⁵⁾ gr. 50 mm ISOVER POLTERM UNI |

- 1) Klasa odporności ogniowej obowiązuje dla dowolnej wełny mineralnej o gęstości co najmniej 10 kg/m³ i grubości min. 50 mm.
- 2) Ściany działowe RIGIPS mogą pełnić funkcję ścian działowych stanowiących elementy oddzielenia przeciwpożarowego.
- 3) Klasa odporności ogniowej obowiązuje dla dowolnej wełny mineralnej skalnej o gęstości co najmniej 30 kg/m³ i grubości min. 50 mm.
- 4) Płyta gipsowo-kartonowa RIGIPS PRO Fire typ F może zostać zastąpiona przez płytę RIGIPS PRO Fire+ typ DF.
- 5) Dla odporności ogniowej EI 15 niewymagane wypełnienie wełną mineralną.
- *) EN - klasa odporności ogniowej wg PN-EN 13501-2.
- ***) W zakresie odporności ogniowej
- ****) Płyta gipsowo-kartonowa RIGIPS typ. DFRIEH1 lub płyty gipsowe RIGIPS typ GM-F, GM-FH1 mogą być stosowane zamiennie z płytami gipsowo-kartonowymi typu: A, Hydro typ H2, Fire typ F, Fire+ typ DF lub Fire+ Hydro typ DFH2.

Zapotrzebowanie materiałowe na 1 m²

| Nr | Materiał | Zużycie |
|----|---|---------------------|
| 1 | Płyta gipsowo-kartonowa RIGIPS PRO (4PRO™) typ: A, Hydro typ H2, Fire typ F, Fire+ typ DF lub Fire+ Hydro typ DFH2 gr. 12,5 mm lub Fire+ typ DF gr. 15 mm | 2,00 m ² |
| 2 | Profil RIGIPS CW 50 ULTRASTIL® | 3,60 m |
| 3 | Profil RIGIPS UW 50 ULTRASTIL® | 0,70 m |
| 4 | Wkręt RIGIPS TN 25 co 250 mm | 48,00 szt. |
| 5 | Wkręt RIGIPS „pchełka” 3,9x11 mm co 500 mm (mijankowo) | 8,00 szt. |
| 6 | Kołki rozporowe min. ø6 max. co 1000 mm | 1,50 szt. |
| 7 | Taśma uszczelniająca piankowa RIGIPS szer. 50 mm | 1,10 m |
| 8 | Masa szpachlowa RIGIPS: VARIO, Start+ lub SUPER | 0,50 kg 0,40 kg |
| 9 | Taśma spoinowa RIGIPS | 2,80 m |
| 10 | Masa szpachlowa wykończeniowa RIGIPS: Finisz+ lub Premium Light | 0,20 kg |
| 11 | Wełna mineralna szklana lub skalna | 1,00 m ² |

Nakłady materiałowe mają charakter przybliżony i nie zawierają odpadów.