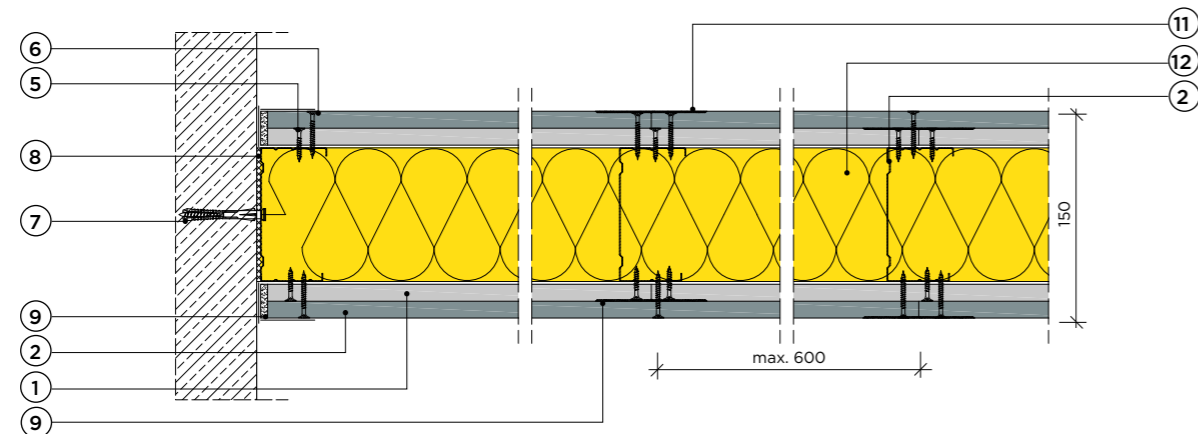
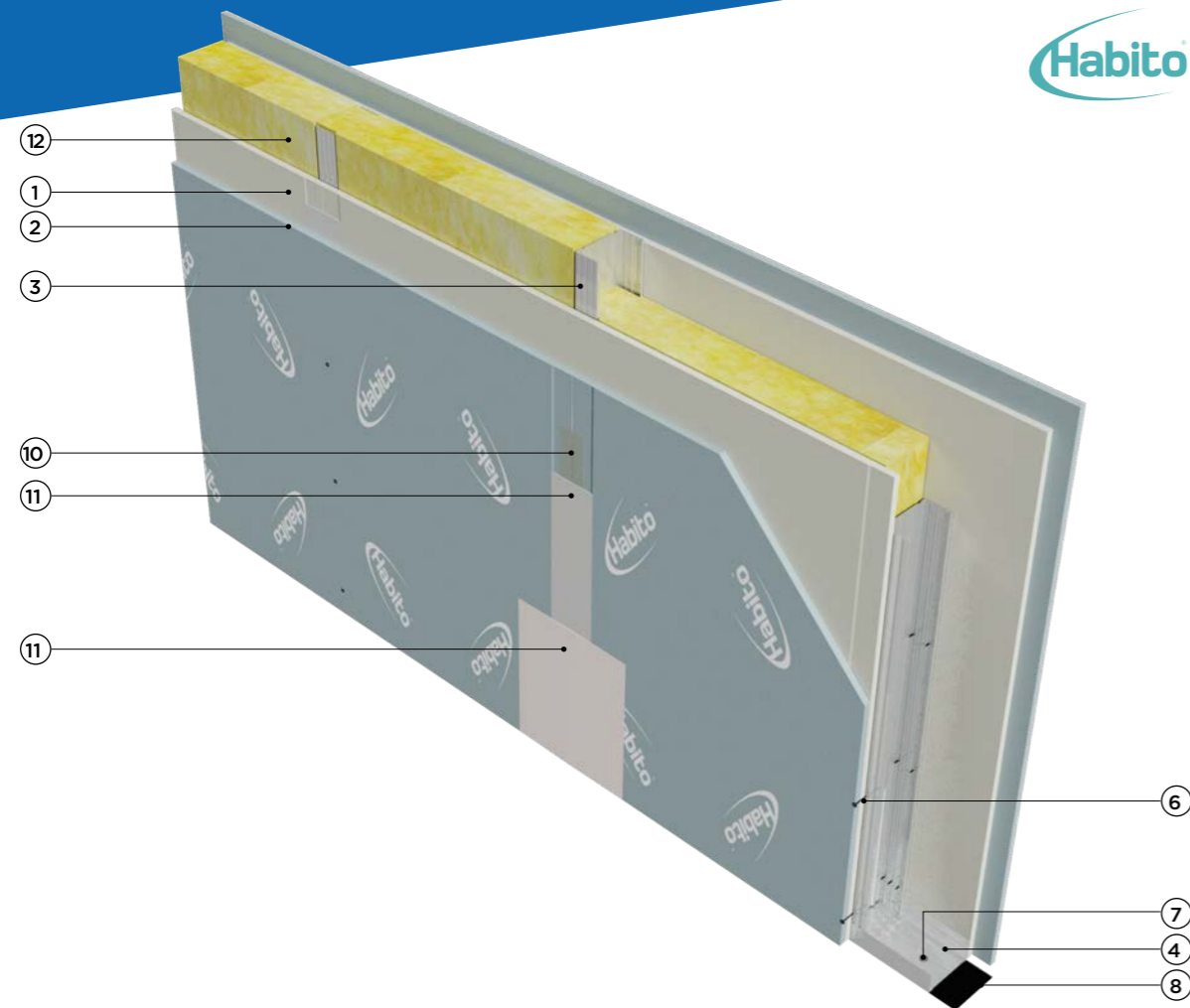


# Ściana działowa

## 3.40.06 HB

na konstrukcji z profili CW 100 i UW 100 z podwójnym poszyciem płytą gipsowo-kartonową RIGIPS PRO oraz RIGIPS HABITO® gr. 12,5 mm



Klasa odporności ogniowej EI 120, REI 120



Izolacyjność akustyczna Kalkulator akustyczny ACOUS STIFF



Maksymalna wysokość H = 6500 mm



Grubość G = 150 mm



Masa M = 45 kg/m<sup>2</sup>



Krajowa Ocena Techniczna ITB-KOT-2018/0176 wydanie 1

### Dane techniczne

## 3.40.06 HB

Parametry techniczne					Podstawowe elementy konstrukcji			
Izolacyjność akustyczna		Klasa odporności ogniowej EN <sup>1)</sup>	Wysokość maksymalna H	Grubość G	Masa M	Poszycie płytami gipsowo-kartonowymi RIGIPS PRO oraz RIGIPS HABITO®	Konstrukcja z profili RIGIPS	Wypełnienie wełną mineralną
R <sub>A1</sub>	R <sub>w</sub>							
[dB]		[min.]	[mm]	[mm]	[kg/m <sup>2</sup> ]			
		EI 30 <sup>1)</sup> REI 30 <sup>2)</sup>			45	gr. 1x12,5 mm typ A lub Hydro typ H2  HABITO® gr. 1x12,5 mm typ DFRI lub typ DFRIH1		
-3)		EI 60 <sup>1)</sup> REI 60 <sup>2)</sup>	6500	150	45	gr. 1x12,5 mm typ A lub Hydro typ H2  HABITO® gr. 1x12,5 mm typ DFRI lub typ DFRIH1	CW/UW 100 ULTRASTIL®	Wełna <sup>4)</sup> gr. 50 mm <sup>4)</sup> ISOVER Aku-Płyta
		EI 120 <sup>1)</sup> REI 120 <sup>2)</sup>			47	gr. 1x12,5 mm Fire typ F, Fire+ typ DF lub Fire+ Hydro typ DFH2  HABITO® gr. 1x12,5 mm typ DFRI lub typ DFRIH1		

- 1) Klasa odporności ogniowej obowiązuje dla dowolnej wełny mineralnej o gęstości co najmniej 10 kg/m<sup>3</sup> i grubości min. 50 mm.  
 2) Ściany działowe RIGIPS mogą pełnić funkcję ścian działowych stanowiących elementy oddzielenia przeciwpożarowego.  
 3) Możliwość oszacowania izolacyjności akustycznej kalkulatorem akustycznym ACOUS STIFF.  
 4) Dla odporności ogniowej EI 30 niewymagane wypełnienie wełną mineralną.  
 \*) EN - klasa odporności ogniowej wg PN-EN 13501-2.

### Zapotrzebowanie materiałowe na 1 m<sup>2</sup>

Nr	Materiał	Zużycie
1	Płyta gipsowo-kartonowa RIGIPS PRO (4PRO <sup>TM</sup> ) typ: A, Hydro typ H2, Fire typ F, Fire+ typ DF lub Fire+ Hydro typ DFH2 gr. 12,5 mm	2,00 m <sup>2</sup>
2	Płyta gipsowo-kartonowa RIGIPS HABITO® typ: DFRI lub DFRIH1 gr. 12,5 mm	2,00 m <sup>2</sup>
3	Profil RIGIPS CW 100 ULTRASTIL®	1,80 m
4	Profil RIGIPS UW 100 ULTRASTIL®	0,70 m
5	Wkręt Habito 4,2x26 mm co 750 mm - pierwsza warstwa poszycia	9,00 szt.
6	Wkręt Habito 4,2x41 mm co 250 mm - druga warstwa poszycia	24,00 szt.
7	Kołki rozporowe min. ø6 max. co 1000 mm	1,50 szt.
8	Taśma uszczelniająca piankowa RIGIPS szer. 70 mm	1,10 m
9	Masa szpachlowa RIGIPS: VARIO, Start+, SUPER	0,40 kg
10	Taśma spoinowa RIGIPS	2,80 m
11	Masa szpachlowa RIGIPS HABITO®	0,60 kg
12	Wełna mineralna szklana lub skalna	1,00 m <sup>2</sup>

Nakłady materiałowe mają charakter przybliżony i nie zawierają odpadów.

