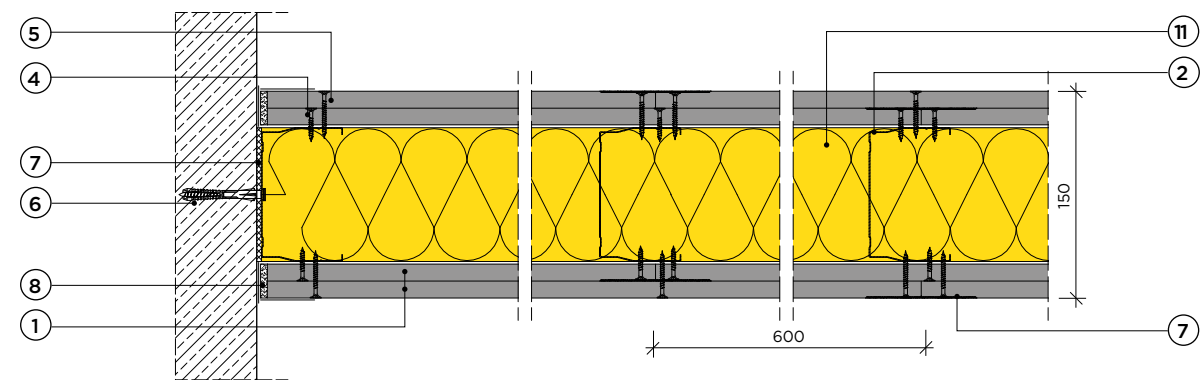
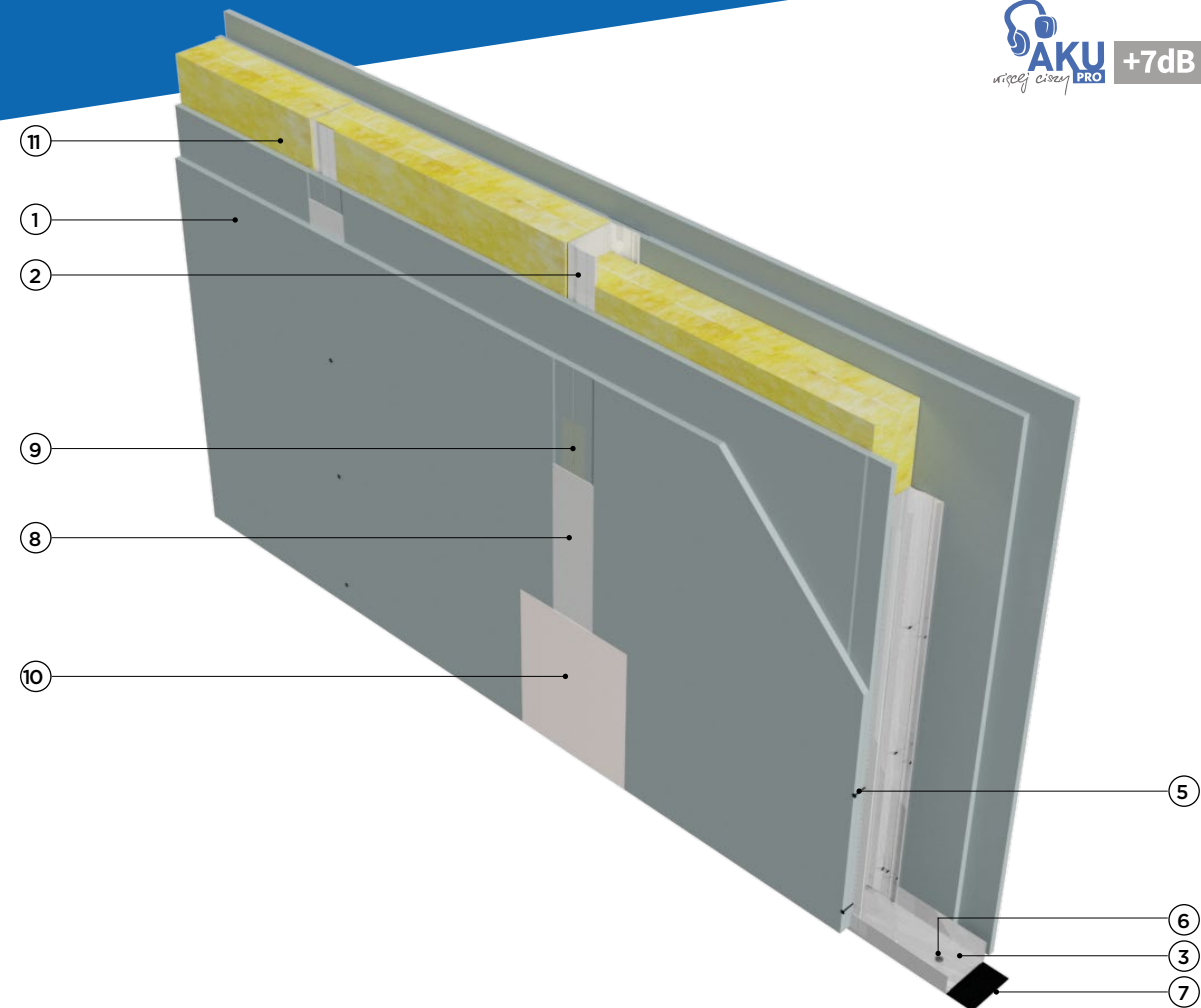


Ściana działowa

3.40.06 AKU

na konstrukcji z profili RIGIPS CW 100 ULTRASTIL® Aku i UW 100 ULTRASTIL® z podwójnym poszyciem płytą gipsowo-kartonową dźwiękoizolacyjną RIGIPS PRO Aku



Klasa odporności ogniowej EI 120, REI 120



Izolacyjność akustyczna R_{A1} do 62 dB



Maksymalna wysokość $H = 6500$ mm



Grubość $G = 150$ mm



Masa M od 58 kg/m²



Krajowa Ocena Techniczna ITB-KOT-2018/0176 wydanie 1

Dane techniczne

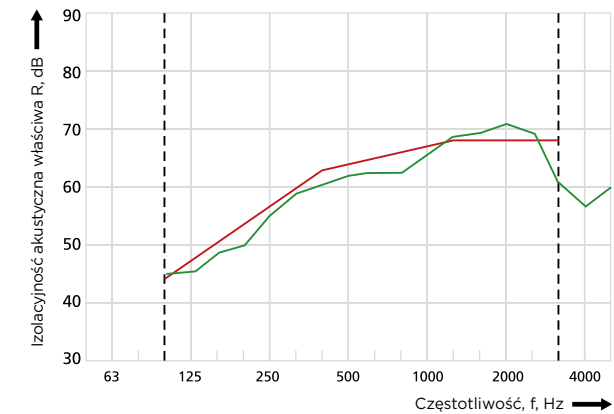
3.40.06 AKU

Parametry techniczne					Podstawowe elementy konstrukcji			
Izolacyjność akustyczna	Klasa odporności ogniowej EN ¹⁾		Wysokość maksymalna ²⁾	Grubość	Masa	Poszycie płytami gipsowo-kartonowymi RIGIPS PRO	Konstrukcja z profili RIGIPS	Wypełnienie wełną mineralną
R_{A1} R_{A2}	[min.]		H	G	M			
[dB]	[min.]		[mm]	[mm]	[kg/m ²]			
62 ³⁾	59 ³⁾	EI 30 ¹⁾ REI 30 ²⁾	6500	150	58	Aku gr. 2x12,5 mm typ A lub Hydro typ H2	CW 100 ULTRASTIL® Aku / UW 100 ULTRASTIL®	Wełna ¹⁾ gr. 100 mm ISOVER Aku-Płyta
		EI 60 ¹⁾ REI 60 ²⁾						
		EI 90 ¹⁾ REI 90 ²⁾						
		EI 120 ¹⁾ REI 120 ²⁾						
					59	Aku Fire+ gr. 2x12,5 mm typ DF		

Wskaźniki wg PN-EN ISO 717-1:1999

$$R_w(C;C_{tr}) = 64 (-2; -5) \text{ dB}$$

Zakres częstotliwości zgodny z krzywą odniesienia (PN-EN ISO 717-1:1999) ---
Zmierzona charakterystyka —



- 1) Klasa odporności ogniowej obowiązuje dla dowolnej wełny mineralnej o gęstości co najmniej 10 kg/m³ i grubości min. 50 mm.
 - 2) Ściany działowe RIGIPS mogą pełnić funkcję ścian działowych stanowiących elementy oddzielenia przeciwpożarowego.
 - 3) Raport badań akustycznych ITB LA00-00785/11/R30NA.
- ¹⁾ EN - klasa odporności ogniowej wg PN-EN 13501-2.
²⁾ W zakresie odporności ogniowej.

Zapotrzebowanie materiałowe na 1 m²

Nr	Materiał	Zużycie
①	Płyta gipsowo-kartonowa dźwiękoizolacyjna RIGIPS PRO Aku typ A, Hydro typ H2 lub Aku Fire+ typ DF gr. 12,5 mm	4,00 m ²
②	Profil RIGIPS CW 100 ULTRASTIL® Aku	1,80 m
③	Profil RIGIPS UW 100 ULTRASTIL®	0,70 m
④	Wkręt RIGIPS HartFix 3,8x25 mm co 750 mm – pierwsza warstwa poszycia	9,00 szt.
⑤	Wkręt RIGIPS HartFix 3,8x35 mm co 250 mm – druga warstwa poszycia	24,00 szt.
⑥	Kołki rozporowe min. ø6 max. co 1000 mm	1,50 szt.
⑦	Taśma uszczelniająca piankowa RIGIPS szer. 95 mm	1,10 m
⑧	Masa szpachlowa RIGIPS: VARIO, Start+ lub SUPER	1,00 kg 0,80 kg
⑨	Taśma spoinowa RIGIPS	2,80 m
⑩	Masa szpachlowa wykończeniowa RIGIPS: Finisz+ lub Premium Light	0,20 kg
⑪	Wełna mineralna szklana lub skalna gr. 100 mm	1,00 m ²

Nakłady materiałowe mają charakter przybliżony i nie zawierają odpadów.

