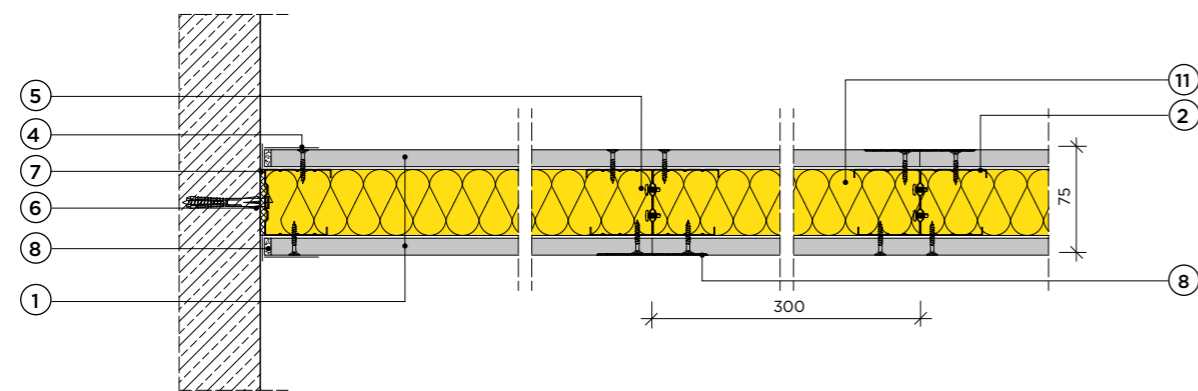
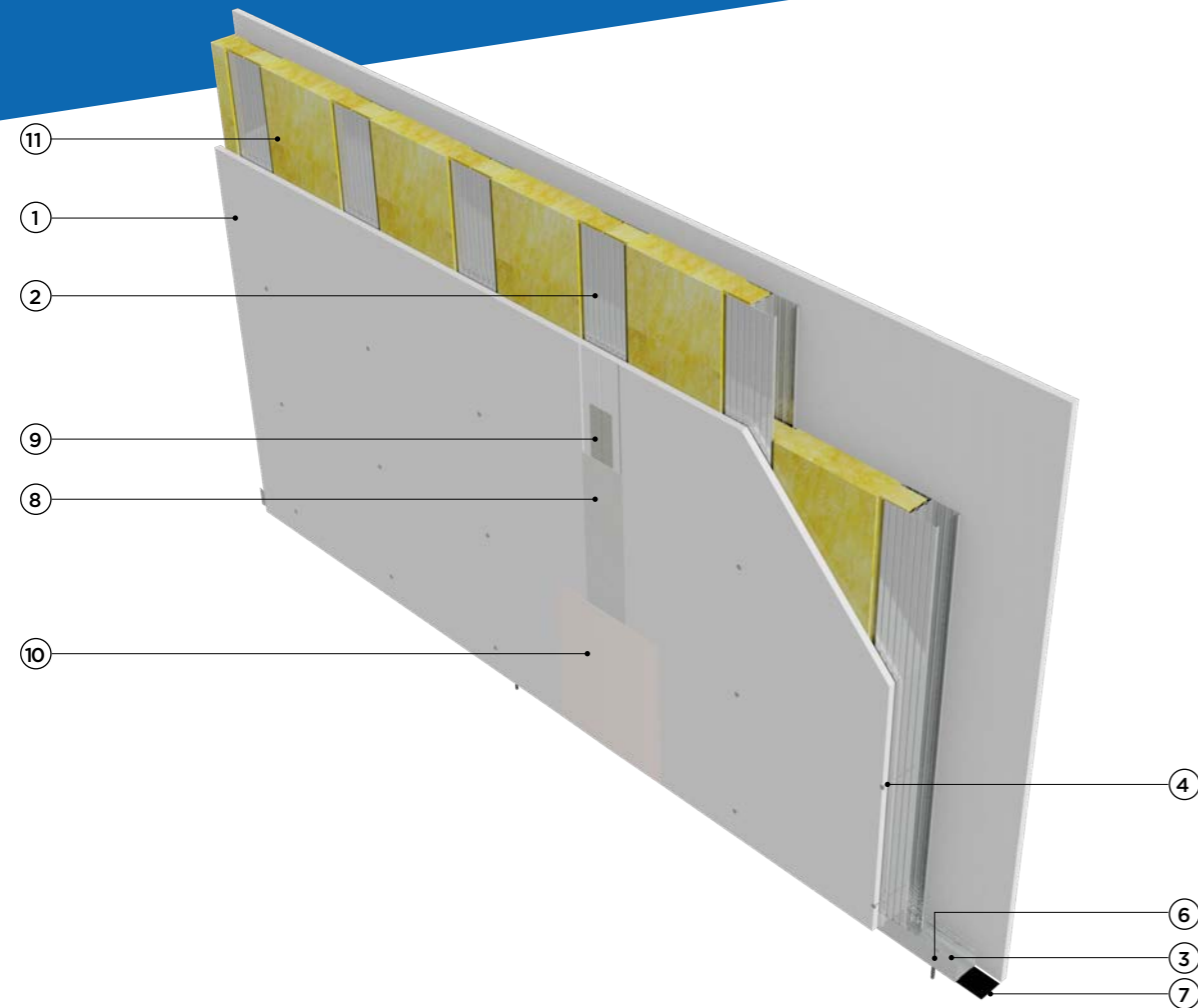


3.40.015

na konstrukcji z profili CW 50 i UW 50 z pojedynczym poszyciem płytą gipsowo-kartonową RIGIPS PRO gr. 12,5 mm lub 15 mm



Klasa odporności ogniowej EI 60, REI 60



Maksymalna wysokość H = 5750 mm



Grubość G od 75 mm



Masa M od 30 kg/m²



Krajowa Ocena Techniczna ITB-KOT-2018/0176 wydanie 1

3.40.015

Parametry techniczne				Podstawowe elementy konstrukcji		
Klasa odporności ogniowej EN ¹⁾	Wysokość maksymalna ²⁾	Grubość	Masa	Poszycie płytami gipsowo-kartonowymi RIGIPS PRO ³⁾	Konstrukcja z profili RIGIPS	Wypełnienie wełną mineralną
	[min.]	H [mm]	G [mm]			
EI 15 ¹⁾ REI 15 ²⁾	5750	75	30	gr. 1x12,5 mm typ A lub Hydro typ H2	2xCW/UW 50 ULTRASTIL ⁴⁾	Wełna ⁵⁾ gr. 50 mm ⁵⁾ ISOVER Aku-Płyta
EI 30 ¹⁾ REI 30 ²⁾				gr. 1x12,5 mm Fire typ F ⁴⁾ lub Fire+ Hydro typ DFH2		
EI 60 ³⁾ REI 60 ²⁾				gr. 1x12,5 mm Fire+ typ DF lub Fire+ Hydro typ DFH2		
EI 60 ¹⁾ REI 60 ²⁾		80	34	gr. 1x15 mm Fire+ typ DF		Wełna ⁵⁾ gr. 50 mm ISOVER POLTERM UNI

- 1) Klasa odporności ogniowej obowiązuje dla dowolnej wełny mineralnej o gęstości co najmniej 10 kg/m³ i grubości min. 50 mm.
- 2) Ściany działowe RIGIPS mogą pełnić funkcję ścian działowych stanowiących elementy oddzielenia przeciwpożarowego.
- 3) Klasa odporności ogniowej obowiązuje dla dowolnej wełny mineralnej skalnej o gęstości co najmniej 30 kg/m³ i grubości min. 50 mm.
- 4) Płyta gipsowo-kartonowa RIGIPS PRO Fire typ F może zostać zastąpiona przez płytę RIGIPS PRO Fire+ typ DF.
- 5) Dla odporności ogniowej EI 15 niewymagane wypełnienie wełną mineralną.
- *) EN - klasa odporności ogniowej wg PN-EN 13501-2.
- ***) W zakresie odporności ogniowej
- ****) Płyta gipsowo-kartonowa RIGIPS typ. DFRIEH1 lub płyty gipsowe RIGIPS typ GM-F, GM-FH1 mogą być stosowane zamiennie z płytami gipsowo-kartonowymi typu: A, Hydro typ H2, Fire typ F, Fire+ typ DF lub Fire+ Hydro typ DFH2.

Zapotrzebowanie materiałowe na 1 m²

Nr	Materiał	Zużycie
1	Płyta gipsowo-kartonowa RIGIPS PRO (4PRO TM) typ: A, Hydro typ H2, Fire typ F, Fire+ typ DF lub Fire+ Hydro typ DFH2 gr. 12,5 mm lub Fire+ typ DF gr. 15 mm	2,00 m ²
2	Profil RIGIPS CW 50 ULTRASTIL [®]	7,20 m
3	Profil RIGIPS UW 50 ULTRASTIL [®]	0,70 m
4	Wkręt RIGIPS TN 25 co 250 mm	48,00 szt.
5	Wkręt RIGIPS „pchełka” 3,9x11 mm co 500 mm (mijankowo)	8,00 szt.
6	Kołki rozporowe min. ø6 max. co 1000 mm	1,50 szt.
7	Taśma uszczelniająca piankowa RIGIPS szer. 50 mm	1,10 m
8	Masa szpachlowa RIGIPS: VARIO, Start+ lub SUPER	0,50 kg 0,40 kg
9	Taśma spoinowa RIGIPS	2,80 m
10	Masa szpachlowa wykończeniowa RIGIPS: Finisz+ lub Premium Light	0,20 kg
11	Wełna mineralna szklana lub skalna	1,00 m ²

Nakłady materiałowe mają charakter przybliżony i nie zawierają odpadów.