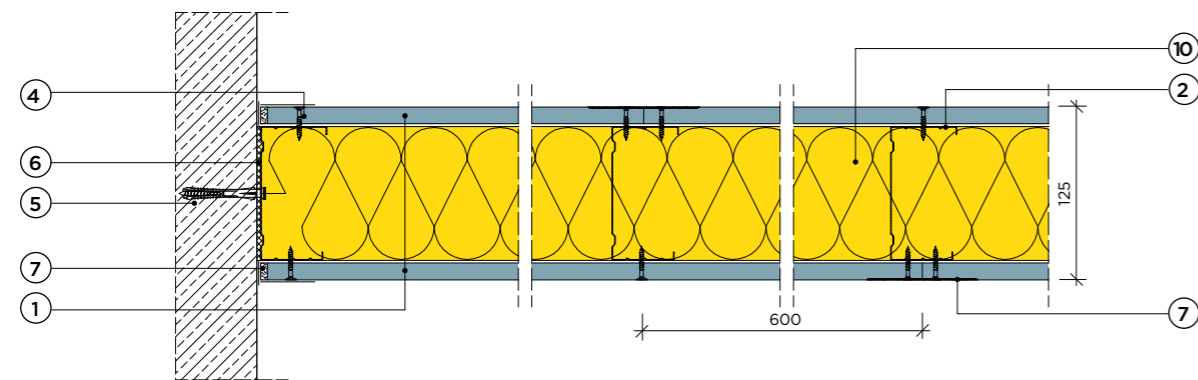
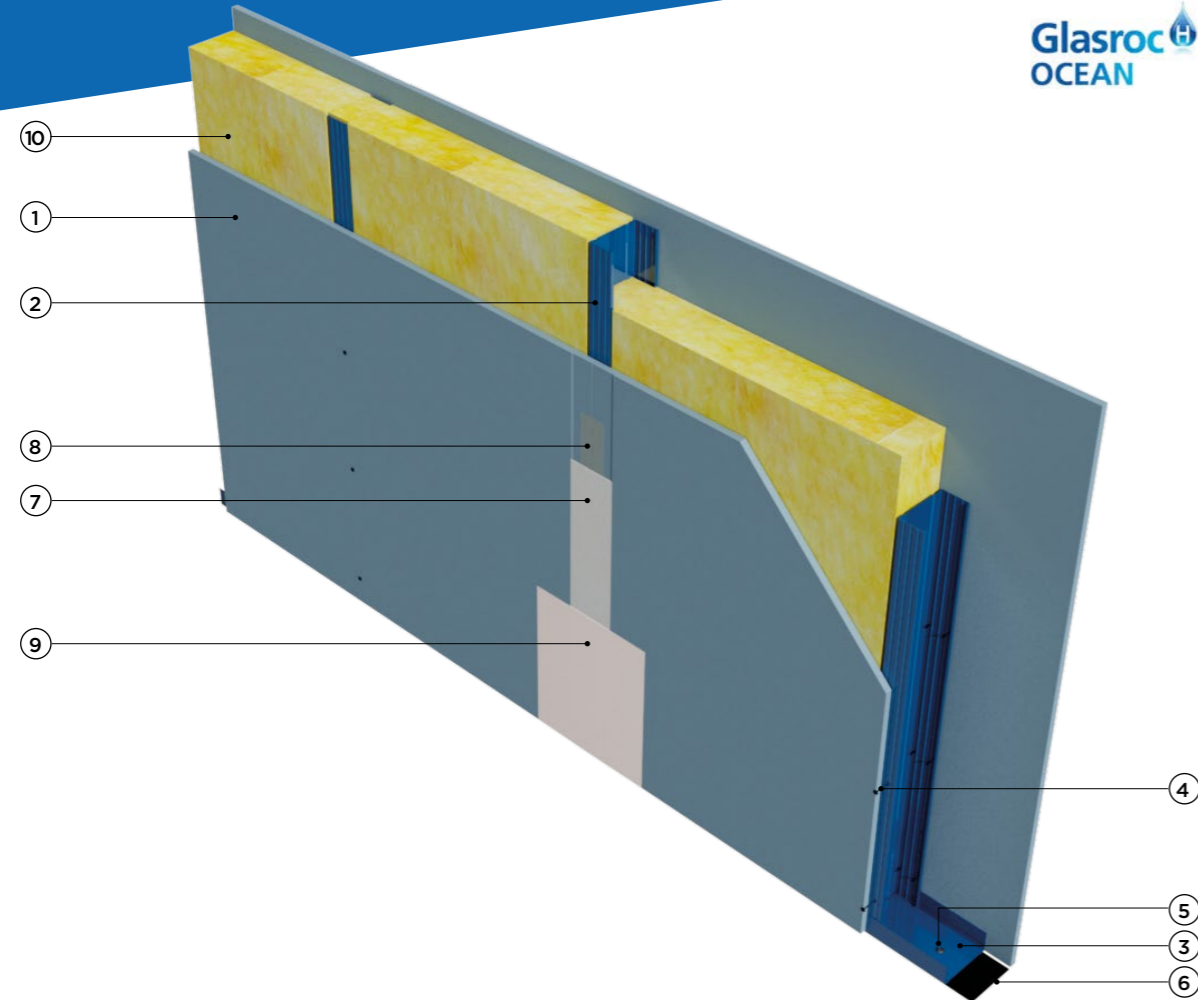


# Ściana działowa

## 3.40.03 OCEAN

na konstrukcji z profili CW 100 i UW 100 z pojedynczym poszyciem płytą gipsową RIGIPS GLASROC H Ocean gr. 12,5 mm



Klasa odporności ogniowej EI 60, REI 60



Izolacyjność akustyczna Kalkulator akustyczny ACOUS STIFF



Maksymalna wysokość H = 5000 mm



Grubość G = 125 mm



Masa M = 29 kg/m<sup>2</sup>



Krajowa Ocena Techniczna ITB-KOT-2018/0176 wydanie 1

### Dane techniczne

## 3.40.03 OCEAN

Parametry techniczne					Podstawowe elementy konstrukcji		
Izolacyjność akustyczna	Klasa odporności ogniowej EN <sup>1)</sup>	Wysokość maksymalna <sup>**)</sup>	Grubość	Masa	Poszycie płytami gipsowymi RIGIPS	Konstrukcja z profili RIGIPS	Wypełnienie wełną mineralną
R <sub>A1</sub>	R <sub>w</sub>	H	G	M			
[dB]	[min.]	[mm]	[mm]	[kg/m <sup>2</sup> ]			
	EI 15 <sup>1)</sup> REI 15 <sup>2)</sup>	5000	125	29	GLASROC H Ocean gr. 1x12,5 mm	CW/UW 100 ULTRASTIL® HYDRO-PROFIL	Wełna <sup>3)</sup> gr. 50 mm (gr. 100 mm) <sup>5)</sup> ISOVER Aku-Płyta
-4)	EI 30 <sup>1)</sup> REI 30 <sup>2)</sup>						Wełna <sup>3)</sup> gr. 50 mm (gr. 100 mm) ISOVER POLTERM UNI
	EI 60 <sup>3)</sup> REI 60 <sup>2)</sup>						

- 1) Klasa odporności ogniowej obowiązuje dla dowolnej wełny mineralnej o gęstości co najmniej 10 kg/m<sup>3</sup> i grubości min. 50 mm.
- 2) Ściany działowe RIGIPS mogą pełnić funkcję ścian działowych stanowiących elementy oddzielenia przeciwpożarowego.
- 3) Klasa odporności ogniowej obowiązuje dla dowolnej wełny mineralnej skalnej o gęstości co najmniej 30 kg/m<sup>3</sup> i grubości min. 50 mm.
- 4) Możliwość oszacowania izolacyjności akustycznej kalkulatorem akustycznym ACOUS STIFF.
- 5) Dla odporności ogniowej EI 15 niewymagane wypełnienie wełną mineralną.
- \*) EN - klasa odporności ogniowej wg PN-EN 13501-2.
- \*\*\*) W zakresie odporności ogniowej.

### Zapotrzebowanie materiałowe na 1 m<sup>2</sup>

Nr	Materiał	Zużycie
①	Płyta gipsowa RIGIPS GLASROC H Ocean gr. 12,5 mm	2,00 m <sup>2</sup>
②	Profil RIGIPS CW 100 ULTRASTIL® HYDROPROFIL	1,80 m
③	Profil RIGIPS UW 100 ULTRASTIL® HYDROPROFIL	0,70 m
④	Wkręt RIGIPS HartFix 3,8x25 mm co 250 mm	24,00 szt.
⑤	Kołki rozporowe min. ø6 max. co 1000 mm	1,50 szt.
⑥	Taśma uszczelniająca piankowa RIGIPS szer. 95 mm	1,10 m
⑦	Masa szpachlowa RIGIPS ProMix HYDRO	0,40 kg
⑧	Taśma spoinowa RIGIPS Mold-X (Hydro)	2,80 m
⑨	Masa szpachlowa wykończeniowa RIGIPS ProMix HYDRO	0,20 kg
⑩	Wełna mineralna szklana lub skalna	1,00 m <sup>2</sup>

Nakłady materiałowe mają charakter przybliżony i nie zawierają odpadów.

