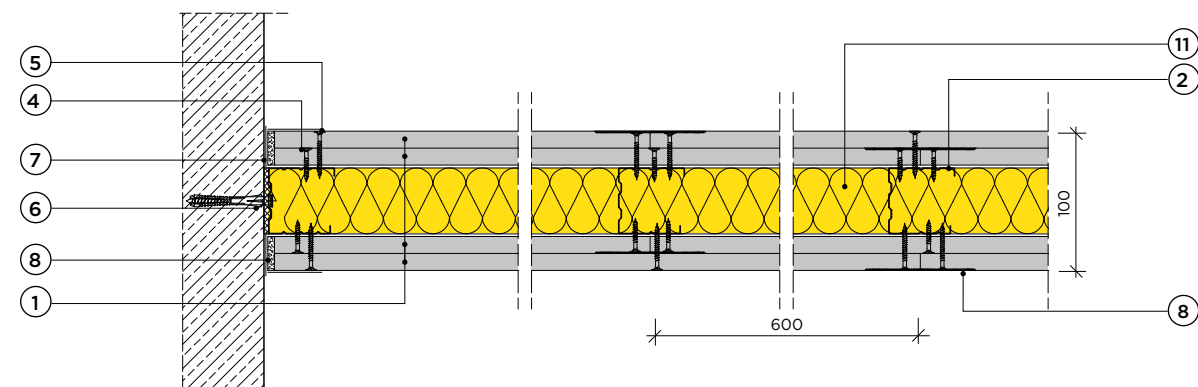
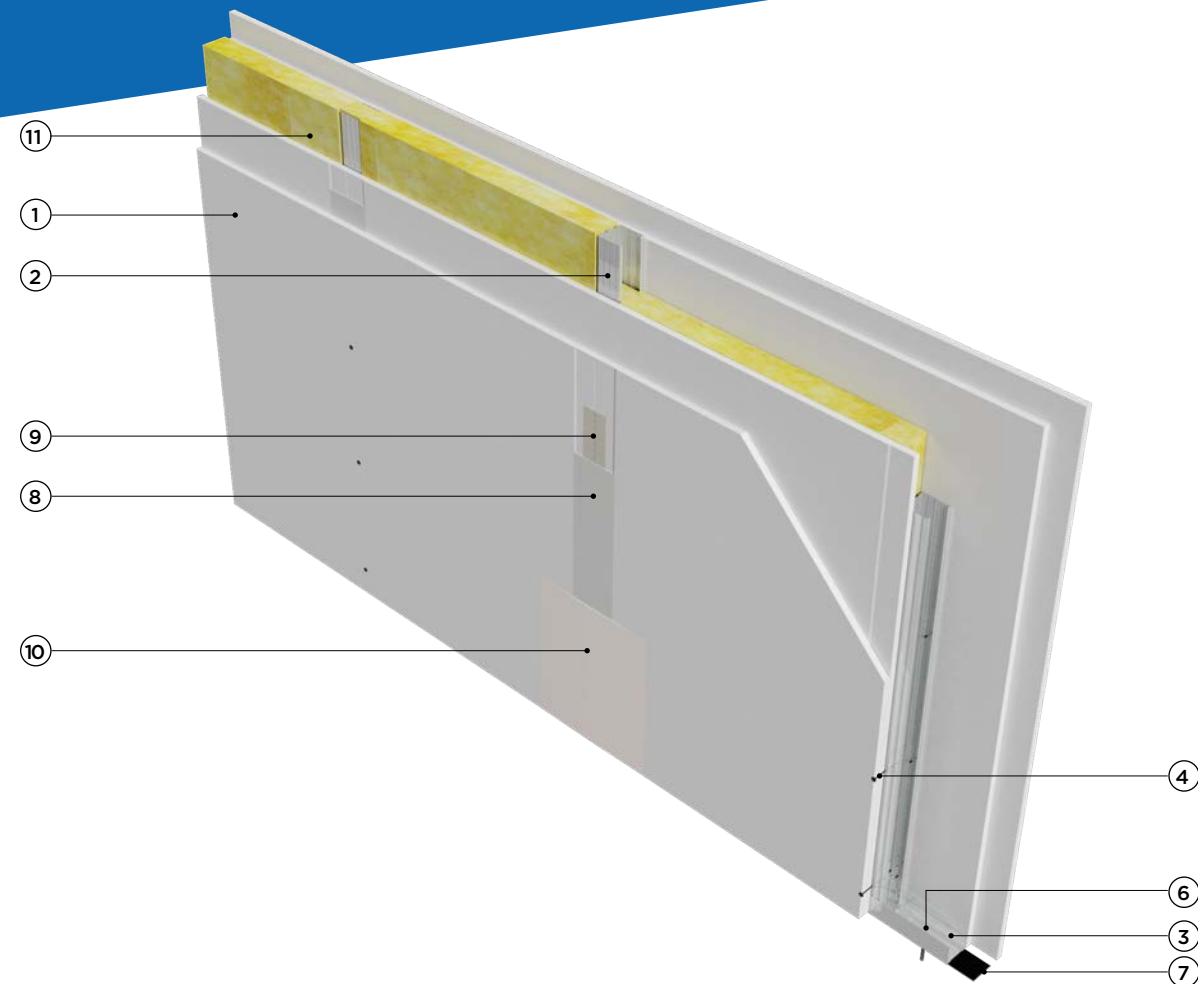


Ściana działowa

3.40.04

na konstrukcji z profili CW 50 i UW 50 z podwójnym poszyciem płytą gipsowo-kartonową RIGIPS PRO gr. 12,5 mm



Klasa odporności ogniowej EI 120, REI 120



Izolacyjność akustyczna R_{A1} do 50 dB



Maksymalna wysokość $H = 4500$ mm



Grubość $G = 100$ mm



Masa M od 42 kg/m²



Krajowa Ocena Techniczna ITB-KOT-2018/0176 wydanie 1

Dane techniczne

3.40.04

Parametry techniczne					Podstawowe elementy konstrukcji		
Izolacyjność akustyczna	Klasa odporności ogniowej EN ¹⁾	Wysokość maksymalna ²⁾	Grubość	Masa	Poszycie płytami gipsowo-kartonowymi RIGIPS PRO ³⁾	Konstrukcja z profili RIGIPS	Wypełnienie wełną mineralną
R_{A1}							
[dB]	[min.]	[mm]	[mm]	[kg/m ²]			
50 ³⁾	55 ³⁾	4500	100	42	gr. 2x12,5 mm typ A lub Hydro typ H2	CW/UW 50 ULTRASTIL®	Wełna ⁵⁾ gr. 50 mm ⁵⁾ ISOVER Aku-Płyta
				EI 60 ¹⁾ REI 60 ²⁾			
				46	gr. 2x12,5 mm Fire typ F ⁴⁾ lub Fire+ Hydro typ DFH2		

- 1) Klasa odporności ogniowej obowiązuje dla dowolnej wełny mineralnej o gęstości co najmniej 10 kg/m³ i grubości min. 50 mm.
 2) Ściany działowe RIGIPS mogą pełnić funkcję ścian działowych stanowiących elementy oddzielenia przeciwpożarowego.
 3) Opinia akustyczna ITB NA-572/P/2006; izolacyjność akustyczna ściany dla wełny mineralnej ISOVER o gęstości 14-60 kg/m³ (np. Aku-Płyta, POLTERM UNI, POLTERM MAX lub UNI MATA).
 4) Płyta gipsowo-kartonowa RIGIPS PRO Fire typ F może zostać zastąpiona przez płytę RIGIPS PRO Fire+ typ DF.
 5) Dla odporności ogniowej EI 30 niewymagane wypełnienie wełną mineralną.
 *) EN - klasa odporności ogniowej wg PN-EN 13501-2.
 **) W zakresie odporności ogniowej
 ***) Płyta gipsowo-kartonowa RIGIPS typ. DFRIEH1 lub płyty gipsowe RIGIPS typ GM-F, GM-FH1 mogą być stosowane zamiennie z płytami gipsowo-kartonowymi typu: A, Hydro typ H2, Fire typ F, Fire+ typ DF lub Fire+ Hydro typ DFH2.

Zapotrzebowanie materiałowe na 1 m²

Nr	Materiał	Zużycie
1	Płyta gipsowo-kartonowa RIGIPS PRO (4PRO™) typ: A, Hydro typ H2, Fire typ F, Fire+ typ DF lub Fire+ Hydro typ DFH2 gr. 12,5 mm	4,00 m ²
2	Profil RIGIPS CW 50 ULTRASTIL®	1,80 m
3	Profil RIGIPS UW 50 ULTRASTIL®	0,70 m
4	Wkręt RIGIPS TN 25 co 750 mm - pierwsza warstwa poszycia	9,00 szt.
5	Wkręt RIGIPS TN 35 co 250 mm - druga warstwa poszycia	24,00 szt.
6	Kołki rozporowe min. ø6 max. co 1000 mm	1,50 szt.
7	Taśma uszczelniająca piankowa RIGIPS szer. 50 mm	1,10 m
8	Masa szpachlowa RIGIPS: VARIO, Start+ lub SUPER	1,00 kg 0,80 kg
9	Taśma spoinowa RIGIPS	2,80 m
10	Masa szpachlowa wykończeniowa RIGIPS: Finisz+ lub Premium Light	0,20 kg
11	Wełna mineralna szklana lub skalna	1,00 m ²

Nakłady materiałowe mają charakter przybliżony i nie zawierają odpadów.