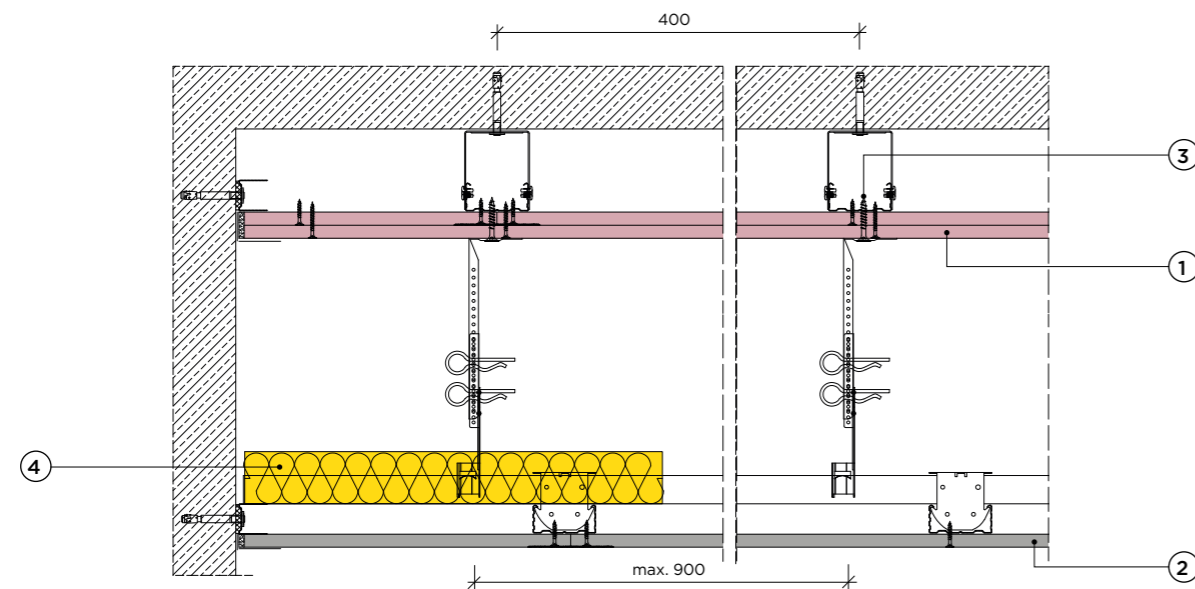
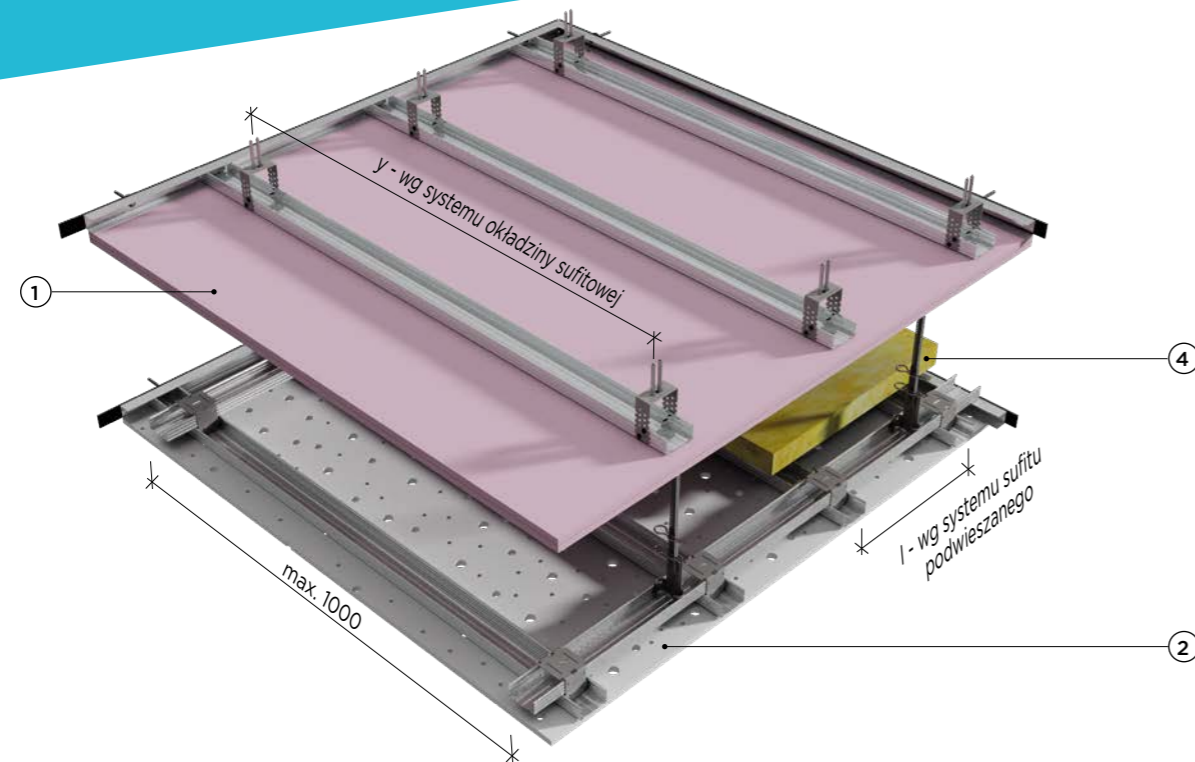


Okładzina sufitowa + sufit dźwiękochłonny

4.15.60

płyty gipsowo-kartonowe RIGIPS PRO mocowane na profilach sufitowych CD 60 i uchwytach elastycznych lub ES (sufit pod sufitem)



Klasa odporności ogniowej EI 15, REI 15, EI 30, REI 30, EI 60, REI 60



Izolacyjność akustyczna R_w do 49 dB



Wskaźnik pochłaniania dźwięku α_w do 0,90



Grubość zabudowy G od 272 mm



Masa zabudowy M od 25 kg/m²

Dane techniczne

4.15.60

Kombinacje systemów	Parametry techniczne			Podstawowe elementy konstrukcji					
	Izolacyjność akustyczna ¹⁾		Wskaźnik pochłaniania dźwięków ²⁾	Klasa odporności ogniowej EN ³⁾	Minimalna grubość zabudowy	Minimalna masa zabudowy	Dodatkowe obciążenie klasy reakcji na ogień A1 lub A2	Rodzaje wkrętu mocującego sufit do sufitu	Rozstaw konstrukcji
	R_w	R_{A1}			G	M			
[dB]	[dB]	[minuty]	[mm]	[kg/m ²]	[kg/m ²]				
4.05.13 + 4.07.20	-	-	do 0,70	EI 15 ²⁾ REI 15 ³⁾	272	25,0	3,0	min. \varnothing 5,5x25 mm	Zgodnie z systemami RIGIPS
4.05.13 + 4.07.21	-	-	do 0,90	EI 15 ²⁾ REI 15 ³⁾	272	27,0	1,0	min. \varnothing 5,5x25 mm	
4.05.15 + 4.07.20	-	-	do 0,70	EI 30 ⁴⁾ REI 30 ⁵⁾	285	35,0	4,0	min. \varnothing 5,5x35 mm	
4.05.15 + 4.07.21	49 ¹⁾	47 ¹⁾	do 0,90	EI 30 ⁴⁾ REI 30 ⁵⁾	285	37,0	2,0	min. \varnothing 5,5x35 mm	
4.05.17(19) + 4.07.20	-	-	do 0,70	EI 60 ⁶⁾⁷⁾ REI 60 ⁵⁾⁸⁾	290	39,0	4,0	min. \varnothing 5,5x50 mm	
4.05.17(19) + 4.07.21	49 ¹⁾	47 ¹⁾	do 0,90	EI 60 ⁶⁾⁷⁾ REI 60 ⁵⁾⁸⁾	290	41,0	2,0	min. \varnothing 5,5x50 mm	

1) Ocena techniczna ITB 0785/12/R89NA.

2) Klasyfikacja ogniowa LBO-406-K/13.

3) Klasyfikacja ogniowa LBO-406-K/13, klasa odporności ogniowej REI 15 dotyczy układu strop lub dach - okładzina sufitowa (przy działaniu ognia od spodu).

4) Klasyfikacja ogniowa ITB NP-526.3.1/A/06/BW.

5) Klasyfikacja ogniowa ITB NP-526.3/A/06/BW/sufity; klasa odporności ogniowej REI 30 dotyczy układu strop lub dach - okładzina sufitowa (przy działaniu ognia od spodu) dla systemu 4.05.15; klasa odporności ogniowej REI 60 dotyczy układu strop lub dach - okładzina sufitowa (przy działaniu ognia od spodu) dla systemu 4.05.19.

6) Klasyfikacja ogniowa ITB 0785/12/R102NP dla systemu 4.05.17.

7) Klasyfikacja ogniowa ITB NP-526.3.2/A/06/BW dla systemu 4.05.19.

8) Klasyfikacja ogniowa ITB 0785/12/R102NP, klasa odporności ogniowej REI 60 dotyczy układu strop lub dach - okładzina sufitowa (przy działaniu ognia od spodu) dla systemu 4.05.17.

¹⁾ Dla wypełnienia wełną mineralną min. gr. 100 mm umieszczonej na suficie dźwiękochłonnym.

²⁾ W zależności od perforacji. Dokładne dane w kartach systemów sufitowych perforowanych.

³⁾ EN - klasa odporności ogniowej wg PN-EN 13501-2.

Zapotrzebowanie materiałowe na 1 m²

Nr	Materiał	Zużycie
①	Okładzina sufitowa ogniochronna RIGIPS systemu 4.10.13, 4.10.15, 4.10.17, 4.10.19 lub 4.10.25 (szczegółowe zużycie wg karty wybranego systemu)	1,00 m ²
②	Sufit podwieszany kasetonowy dźwiękochłonny RIGIPS systemu 4.07.50 lub 4.07.70 (szczegółowe zużycie wg karty wybranego systemu)	1,00 m ²
③	Wkręt mocujący sufit do sufitu min. \varnothing 5,5 mm	zgodnie z ilością wieszaków w suficie dźwiękochłonnym
④	Wełna mineralna - w razie potrzeby	1,00 m ²

Nakłady materiałowe mają charakter przybliżony i nie zawierają odpadów.