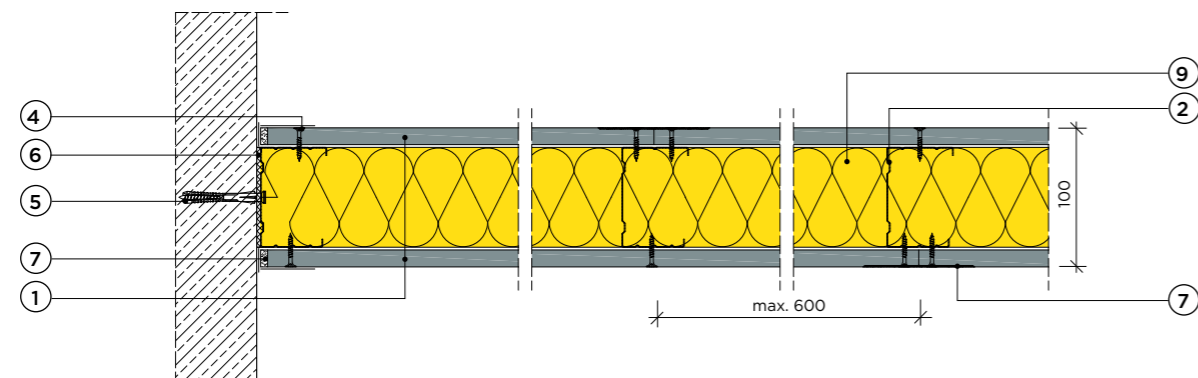
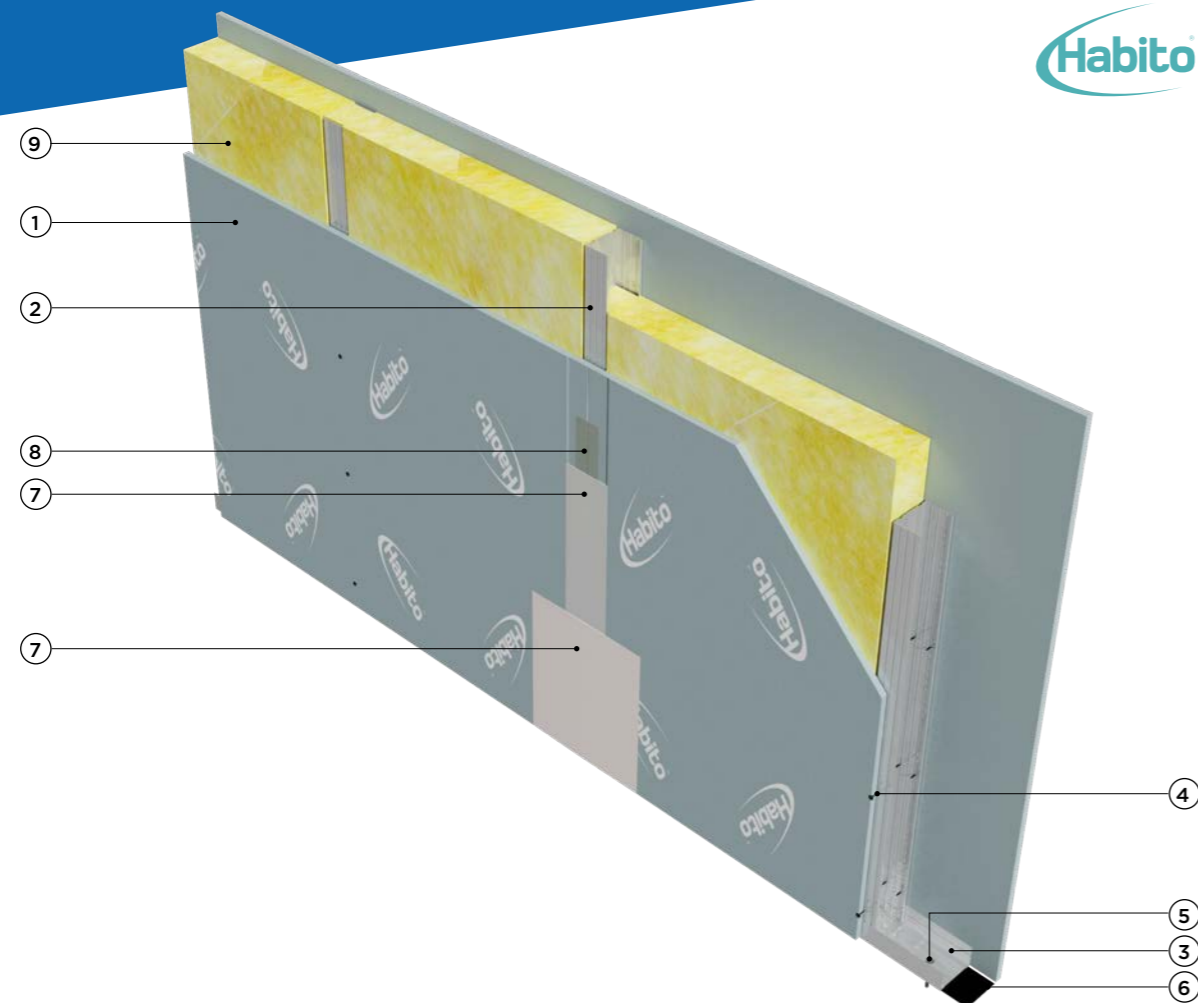


# Ściana działowa

## 3.40.02 HB

na konstrukcji z profili CW 75 i UW 75 z pojedynczym poszyciem płytą gipsowo-kartonową RIGIPS HABITO® gr. 12,5 mm



Klasa odporności ogniowej EI 60, REI 60



Izolacyjność akustyczna  $R_{A1} = 48$  dB



Maksymalna wysokość  $H = 4500$  mm



Grubość  $G = 100$  mm



Masa  $M = 28$  kg/m<sup>2</sup>



Krajowa Ocena Techniczna ITB-KOT-2018/0176 wydanie 1

### Dane techniczne

## 3.40.02 HB

Parametry techniczne					Podstawowe elementy konstrukcji			
Izolacyjność akustyczna		Klasa odporności ogniowej EN <sup>1)</sup>	Wysokość maksymalna	Grubość	Masa	Poszycie płytami gipsowo-kartonowymi RIGIPS	Konstrukcja z profili RIGIPS	Wypełnienie wełną mineralną
$R_{A1}$	$R_w$							
[dB]		[min.]	[mm]	[mm]	[kg/m <sup>2</sup> ]			
48 <sup>4)</sup>	51 <sup>4)</sup>	EI 15 <sup>1)</sup> REI 15 <sup>2)</sup>	4500	100	28	HABITO® gr. 1x12,5 mm typ DFRI lub typ DFRIH1	CW/UW 75 ULTRASTIL®	Wełna <sup>3)</sup> gr. 50 mm <sup>5)</sup> ISOVER Aku-Płyta
		EI 30 <sup>1)</sup> REI 30 <sup>2)</sup>						Wełna <sup>3)</sup> gr. 50 mm ISOVER POLTERM UNI
		EI 60 <sup>3)</sup> REI 60 <sup>2)</sup>						

- 1) Klasa odporności ogniowej obowiązuje dla dowolnej wełny mineralnej o gęstości co najmniej 10 kg/m<sup>3</sup> i grubości min. 50 mm.
- 2) Ściany działowe RIGIPS mogą pełnić funkcję ścian działowych stanowiących elementy oddzielenia przeciwpożarowego.
- 3) Klasa odporności ogniowej obowiązuje dla dowolnej wełny mineralnej skalnej o gęstości co najmniej 30 kg/m<sup>3</sup> i grubości min. 50 mm.
- 4) Raport z badań akustycznych ILAC-MRA nr Z-15/082/A032.
- 5) Dla odporności ogniowej EI 15 niewymagane wypełnienie wełną mineralną.
- \*) EN - klasa odporności ogniowej wg PN-EN 13501-2.

### Zapotrzebowanie materiałowe na 1 m<sup>2</sup>

Nr	Materiał	Zużycie
①	Płyta gipsowo-kartonowa RIGIPS HABITO® typ: DFRI lub DFRIH1 gr. 12,5 mm	2,00 m <sup>2</sup>
②	Profil RIGIPS CW 75 ULTRASTIL®	1,80 m
③	Profil RIGIPS UW 75 ULTRASTIL®	0,70 m
④	Wkręt Habito 4,2x26 mm co 250 mm	24,00 szt.
⑤	Kołki rozporowe min. ø6 max. co 1000 mm	1,50 szt.
⑥	Taśma uszczelniająca piankowa RIGIPS szer. 70 mm	1,10 m
⑦	Masa szpachlowa RIGIPS HABITO®	0,60 kg
⑧	Taśma spoinowa RIGIPS	2,80 m
⑨	Wełna mineralna szklana lub skalna	1,00 m <sup>2</sup>

Nakłady materiałowe mają charakter przybliżony i nie zawierają odpadów.

